

**Zeitschrift:** Eclogae Geologicae Helvetiae  
**Herausgeber:** Schweizerische Geologische Gesellschaft  
**Band:** 61 (1968)  
**Heft:** 1

**Artikel:** Die innere Zone der subalpinen Molasse des Entlebuch (Kt. Luzern) :  
Geologie und Sedimentologie  
**Autor:** [s.n.]  
**Anhang:** Tafel  
**DOI:** <https://doi.org/10.5169/seals-163591>

### **Nutzungsbedingungen**

Die ETH-Bibliothek ist die Anbieterin der digitalisierten Zeitschriften. Sie besitzt keine Urheberrechte an den Zeitschriften und ist nicht verantwortlich für deren Inhalte. Die Rechte liegen in der Regel bei den Herausgebern beziehungsweise den externen Rechteinhabern. [Siehe Rechtliche Hinweise.](#)

### **Conditions d'utilisation**

L'ETH Library est le fournisseur des revues numérisées. Elle ne détient aucun droit d'auteur sur les revues et n'est pas responsable de leur contenu. En règle générale, les droits sont détenus par les éditeurs ou les détenteurs de droits externes. [Voir Informations légales.](#)

### **Terms of use**

The ETH Library is the provider of the digitised journals. It does not own any copyrights to the journals and is not responsible for their content. The rights usually lie with the publishers or the external rights holders. [See Legal notice.](#)

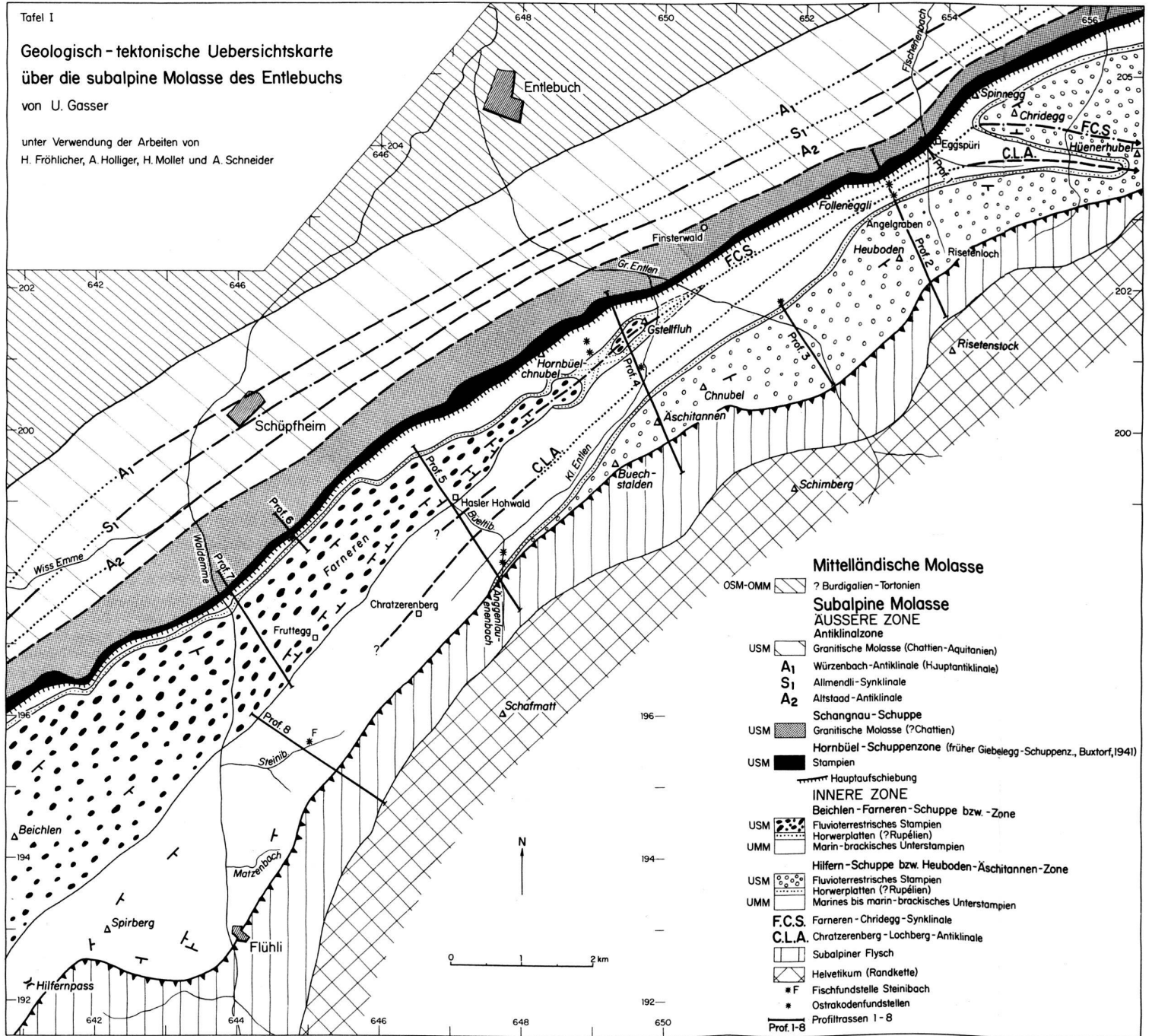
**Download PDF:** 14.03.2025

**ETH-Bibliothek Zürich, E-Periodica, <https://www.e-periodica.ch>**

Tafel I

**Geologisch - tektonische Uebersichtskarte  
über die subalpine Molasse des Entlebuch**  
von U. Gasser

unter Verwendung der Arbeiten von  
H. Fröhlicher, A. Holliger, H. Mollet und A. Schneider



**Mittelländische Molasse**

- OSM-OMM ? Burdigalien - Tortonien
- Subalpine Molasse**
- AUSSERE ZONE**
- Antiklinalzone**
- USM Granitische Molasse (Chattien - Aquitanien)
- A1** Würtenbach - Antiklinale (Hauptantiklinale)
- S1** Allmendli - Synklinale
- A2** Altstaad - Antiklinale
- USM Schangnau - Schuppe
- USM Granitische Molasse (?Chattien)
- USM Stampien
- Hauptaufschiebung
- INNERE ZONE**
- USM Beichlen - Farneren - Schuppe bzw. -Zone
- USM Horwerplatten (?Rupélien)
- UMM Marin - brackisches Unterstampien
- USM Hilfren - Schuppe bzw. Heuboden - Äschitannen - Zone
- USM Fluvio-terrestisches Stampien
- UMM Horwerplatten (?Rupélien)
- UMM Marines bis marin - brackisches Unterstampien
- F.C.S.** Farneren - Chrیدهgg - Synklinale
- C.L.A.** Chratzerenberg - Lochberg - Antiklinale
- Subalpiner Flysch
- Helvetikum (Randkette)
- \* F Fischfundstelle Steinibach
- \* Ostrakodenfundstellen
- Prof. 1-8 Profiltrassen 1 - 8

