

**Zeitschrift:** Eclogae Geologicae Helvetiae  
**Herausgeber:** Schweizerische Geologische Gesellschaft  
**Band:** 62 (1969)  
**Heft:** 2

**Artikel:** Zur Sedimentologie der Sandfraktion im Pleistozän des schweizerischen Mittellandes  
**Autor:** [s.n.]  
**Anhang:** Tafeln  
**DOI:** <https://doi.org/10.5169/seals-163708>

### **Nutzungsbedingungen**

Die ETH-Bibliothek ist die Anbieterin der digitalisierten Zeitschriften. Sie besitzt keine Urheberrechte an den Zeitschriften und ist nicht verantwortlich für deren Inhalte. Die Rechte liegen in der Regel bei den Herausgebern beziehungsweise den externen Rechteinhabern. [Siehe Rechtliche Hinweise.](#)

### **Conditions d'utilisation**

L'ETH Library est le fournisseur des revues numérisées. Elle ne détient aucun droit d'auteur sur les revues et n'est pas responsable de leur contenu. En règle générale, les droits sont détenus par les éditeurs ou les détenteurs de droits externes. [Voir Informations légales.](#)

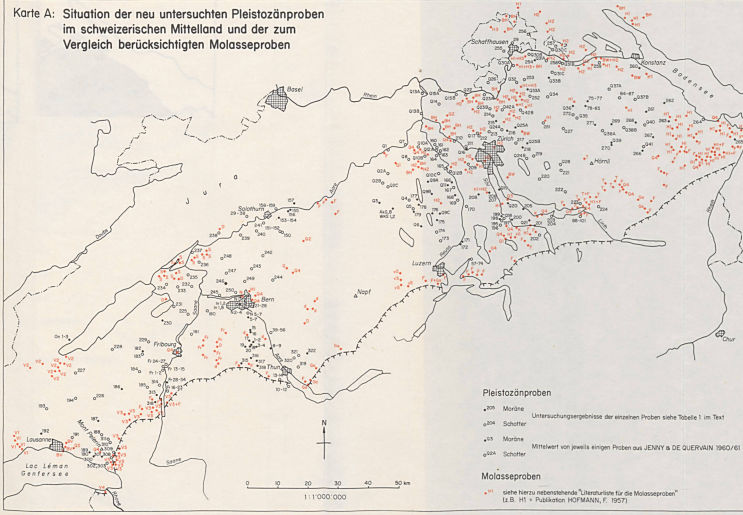
### **Terms of use**

The ETH Library is the provider of the digitised journals. It does not own any copyrights to the journals and is not responsible for their content. The rights usually lie with the publishers or the external rights holders. [See Legal notice.](#)

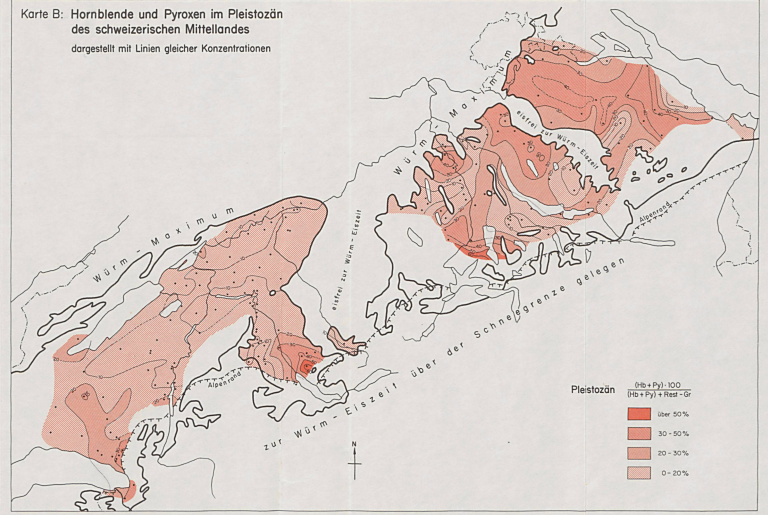
**Download PDF:** 15.03.2025

**ETH-Bibliothek Zürich, E-Periodica, <https://www.e-periodica.ch>**

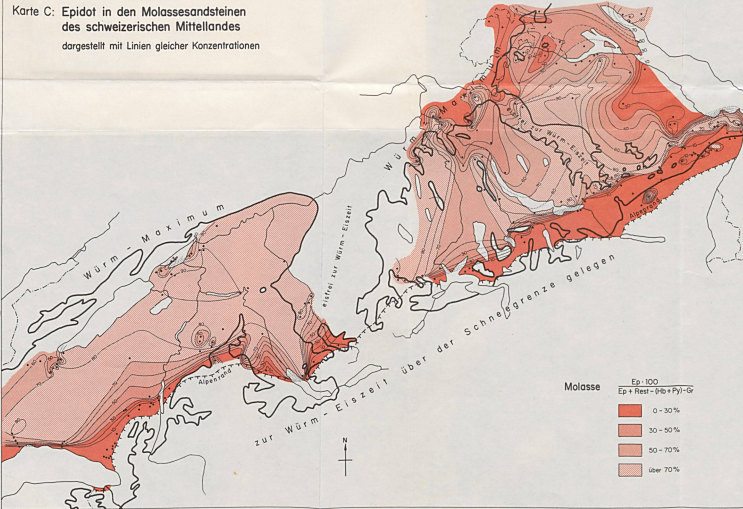
Karte A: Situation der neu untersuchten Pleistozänproben im schweizerischen Mittelland und der zum Vergleich berücksichtigten Molasseproben



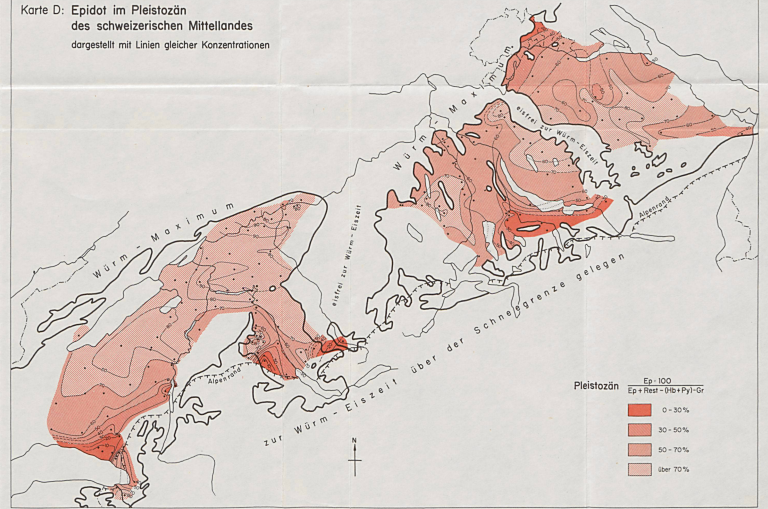
Karte B: Hornblende und Pyroxen im Pleistozän des schweizerischen Mittellandes dargestellt mit Linien gleicher Konzentrationen



Karte C: Epidot in den Molassesandsteinen des schweizerischen Mittellandes dargestellt mit Linien gleicher Konzentrationen

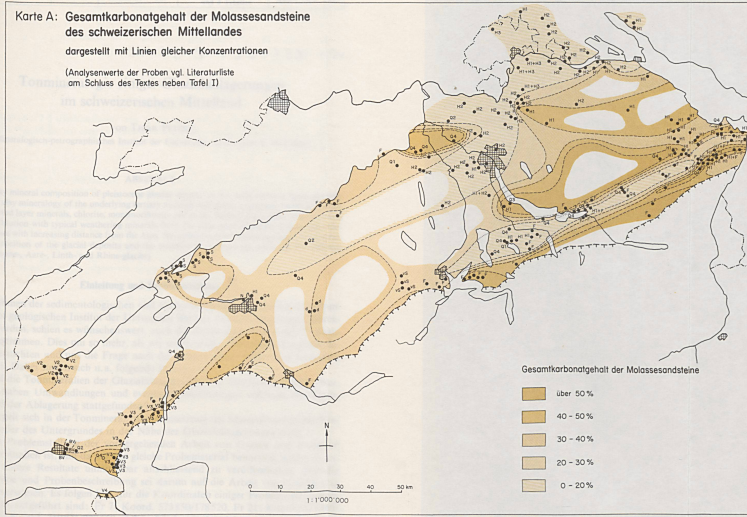


Karte D: Epidot im Pleistozän des schweizerischen Mittellandes dargestellt mit Linien gleicher Konzentrationen



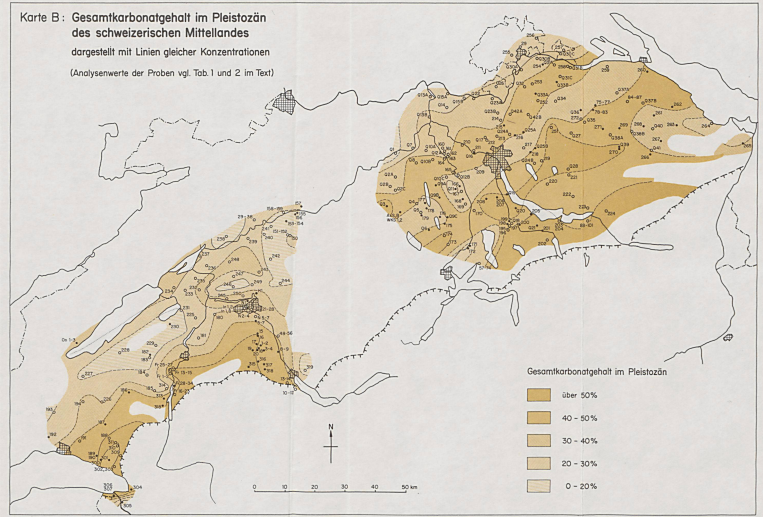
**Karte A: Gesamtkarbonatgehalt der Molassesandsteine des schweizerischen Mittellandes dargestellt mit Linien gleicher Konzentrationen**

(Analysewerte der Proben vgl. Literaturliste am Schluss des Textes neben Tafel I)



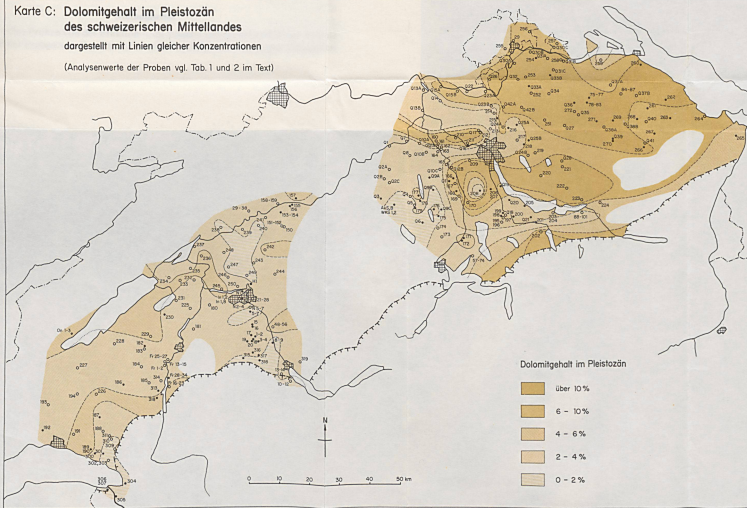
**Karte B: Gesamtkarbonatgehalt im Pleistozän des schweizerischen Mittellandes dargestellt mit Linien gleicher Konzentrationen**

(Analysewerte der Proben vgl. Tab. 1 und 2 im Text)



**Karte C: Dolomitgehalt im Pleistozän des schweizerischen Mittellandes dargestellt mit Linien gleicher Konzentrationen**

(Analysewerte der Proben vgl. Tab. 1 und 2 im Text)



**Karte D: Calcitgehalt im Pleistozän des schweizerischen Mittellandes dargestellt mit Linien gleicher Konzentrationen**

(Analysewerte der Proben vgl. Tab. 1 und 2 im Text)

