

Zeitschrift: Eclogae Geologicae Helvetiae
Herausgeber: Schweizerische Geologische Gesellschaft
Band: 77 (1984)
Heft: 2

Artikel: Géologie des unités penniques entre le val d'Anniviers et le val de Tourtemagne (Valais, Suisse)
Autor: [s.n.]
Anhang: Planches
DOI: <https://doi.org/10.5169/seals-165516>

Nutzungsbedingungen

Die ETH-Bibliothek ist die Anbieterin der digitalisierten Zeitschriften. Sie besitzt keine Urheberrechte an den Zeitschriften und ist nicht verantwortlich für deren Inhalte. Die Rechte liegen in der Regel bei den Herausgebern beziehungsweise den externen Rechteinhabern. [Siehe Rechtliche Hinweise.](#)

Conditions d'utilisation

L'ETH Library est le fournisseur des revues numérisées. Elle ne détient aucun droit d'auteur sur les revues et n'est pas responsable de leur contenu. En règle générale, les droits sont détenus par les éditeurs ou les détenteurs de droits externes. [Voir Informations légales.](#)

Terms of use

The ETH Library is the provider of the digitised journals. It does not own any copyrights to the journals and is not responsible for their content. The rights usually lie with the publishers or the external rights holders. [See Legal notice.](#)

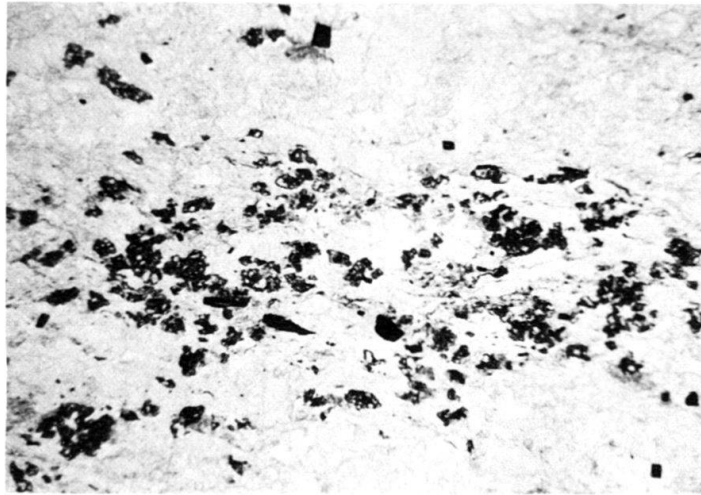
Download PDF: 14.03.2025

ETH-Bibliothek Zürich, E-Periodica, <https://www.e-periodica.ch>

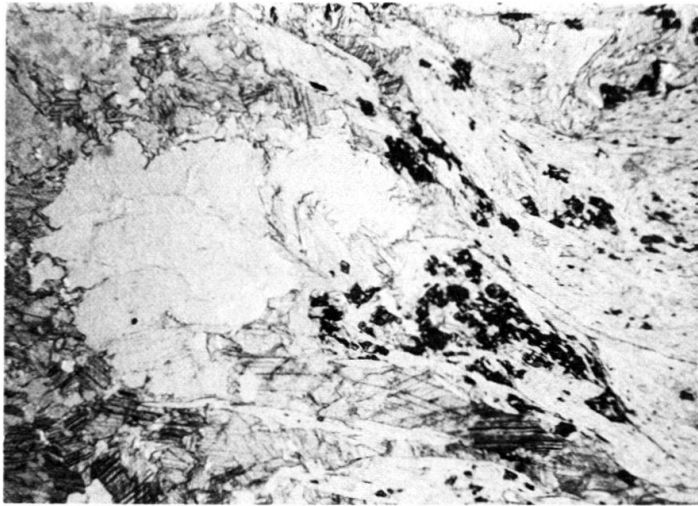
Planche 1

Foraminifères planctoniques de la série du Tôno

- Fig. 1 Type de dispersion classique des foraminifères planctoniques dans un reste de micrite. Gr. $\times 8$. Marbres chloriteux microbréchiq. Lac du Tôno. (616.665/116.326). Ech. 42.916 [322].
- Fig. 2 Restes de foraminifères planctoniques préservés dans l'ombre de pression d'un galet de quartz. Gr. $\times 15$. Marbres microbréchiq. Boudri, face W. (616.765/115.740). Ech. 42.918 [330].
- Fig. 3 Zone de préservation préférentielle de foraminifères planctoniques. Gr. $\times 14$. Ech. 42.918 [330].



1



2



3

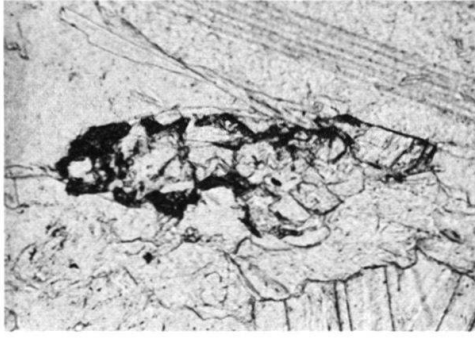
Planche 2

Foraminifères planctoniques de la série du Toûno

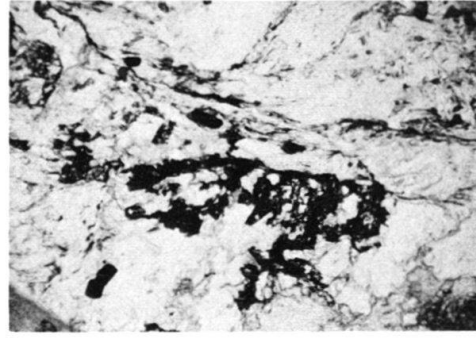
- Fig. 1 Reste de foraminifère planctonique bicaréné. Turonien–Sénonien inférieur? Gr. ×70. Marbres phylliteux gréseux. Pointe de Tourtemagne, face E. (617.446/116.815). Ech. 42.913 [452].
- Fig. 2 Foraminifère planctonique bicaréné. Turonien–Sénonien inférieur? Gr. ×35. Marbres phylliteux. Lac du Toûno. (616.658/116.336). Ech. 42.914 [585].
- Fig. 3 Foraminifère planctonique monocaréné. Crétacé supérieur indifférencié. Gr. ×70. Ech. 42.916 [322].
- Fig. 4 et 5 Quelques formes monocarénées dispersées. Crétacé supérieur indifférencié. Gr. ×42. Ech. 42.916 [322].

Les figures 3–5 sont des détails de planche 1, figure 1.

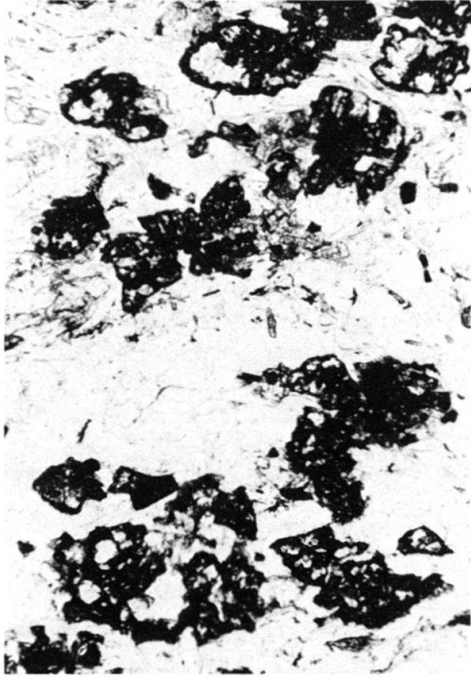
- Fig. 6 Forme conique: *Marginotruncana sigali?* Turonien supérieur–Coniacien? Gr. ×56. Ech. 42.916 [322].
- Fig. 7 Foraminifère planctonique bicaréné. Sénonien? Gr. ×50. Schistes bréchiques. Wyssgrat. (618.130/115.960). Ech. 42.919 [103].
- Fig. 8 *Helvetoglobotruncana helvetica?* Turonien? Gr. ×70. Ech. 42.919 [103].
- Fig. 9 Foraminifère planctonique monocaréné. Crétacé supérieur indifférencié. Gr. ×50. Lentille de marbres phylliteux dans le wildflysch. Pointe de Tourtemagne. (617.181/116.608). Ech. 42.923 [440].



1



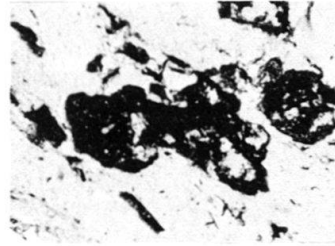
2



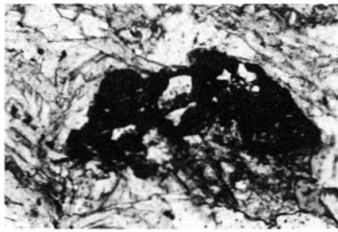
4



3



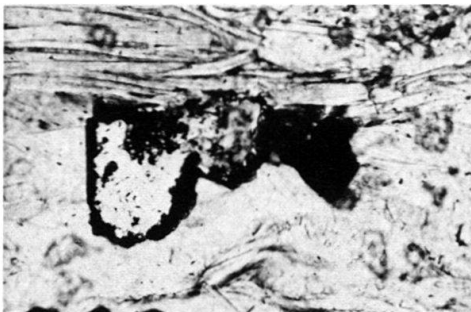
5



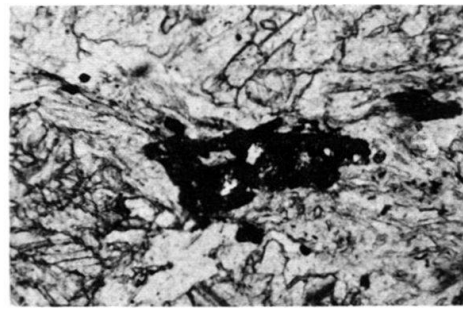
6



7



8



9

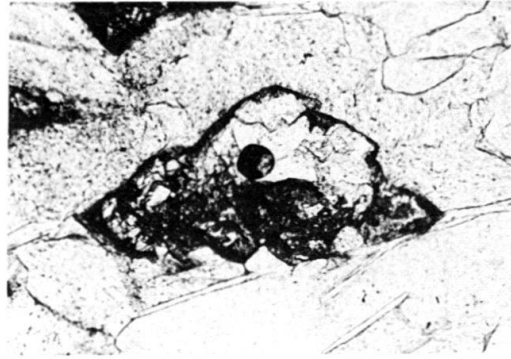
Planche 3

Foraminifères planctoniques de la série Rousse

- Fig. 1 *Rotalipora* sp.? Cénomanién? Gr. ×105. Marbres phylliteux ocre. Wyssgrat. (618.015/116.026). Ech. 42.932 [425].
- Fig. 2 *Rotalipora* sp.? Cénomanién? Gr. ×90. Marbres phylliteux gréseux. Frilihorn. (618.100/112.916). Ech. 42.937 [515].
- Fig. 3 *Rotalipora* sp.? Cénomanién? Gr. ×60. Marbres gréseux gris. Boudri, face E. (617.192/115.530). Ech. 42.929 [544].
- Fig. 4 *Rotalipora* sp.? Cénomanién? Gr. ×60. Marbres bréchiqes ocre. Pointe de Tourtemagne. (616.915/117.060). Ech. 42.938 [487].
- Fig. 5 Foraminifère planctonique bicaréné s.l., Crétacé supérieur indifférencié. Gr. ×105. Marbres phylliteux ocre. Pointe de Forcletta. (617.190/115.013). Ech. 42.931 [553].
- Fig. 6 Foraminifère planctonique bicaréné, Crétacé supérieur indifférencié. Gr. ×66. Marbres gréseux ocre. Pointe de Tourtemagne. (616.954/117.052). Ech. 42.939 [471].
- Fig. 7 Foraminifère planctonique bicaréné s.l., Crétacé supérieur indifférencié. Gr. ×70. Marbres microbréchiqes. Col au S du Boudri. (616.977/115.288). Ech. 42.936 [534].
- Fig. 8 Foraminifère planctonique bicaréné s.l., Crétacé supérieur indifférencié. Gr. ×80. Marbres phylliteux ocre. Pointe de Forcletta. (617.144/114.952). Ech. 42.933 [555].



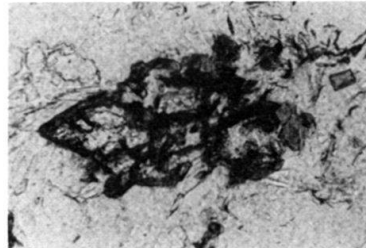
1



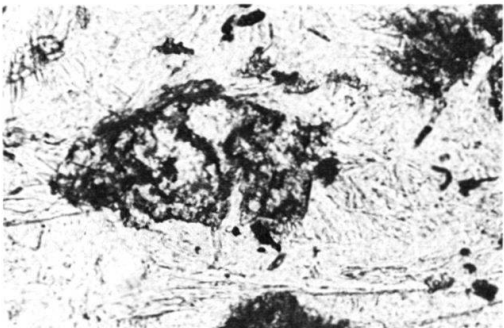
2



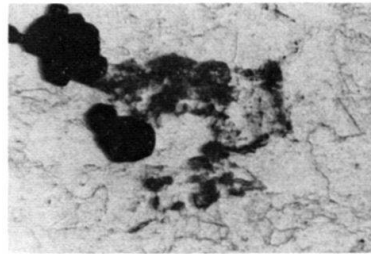
3



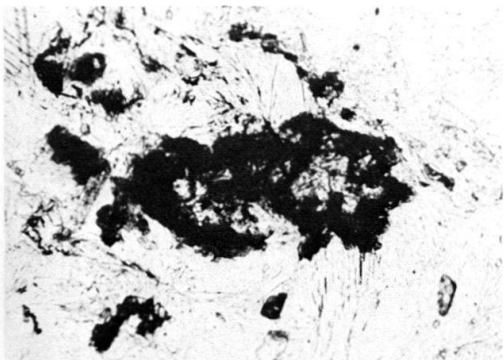
4



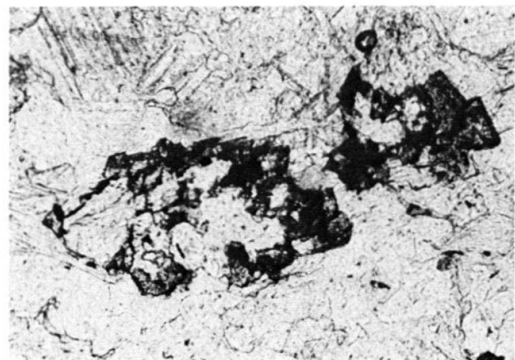
5



6



7

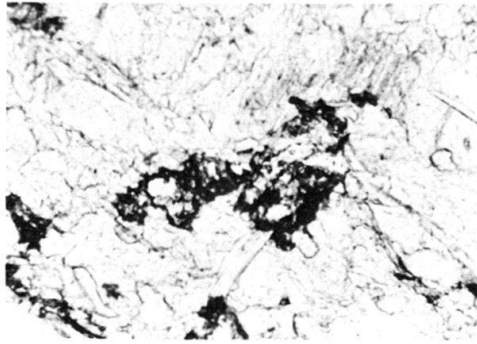


8

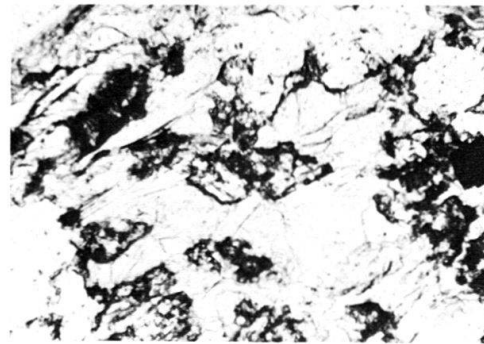
Planche 4

Foraminifères planctoniques de la série Grise

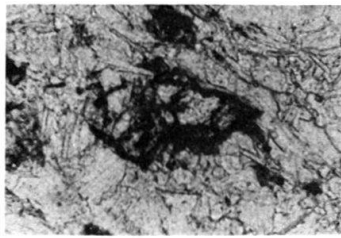
- Fig. 1 *Rotalipora* sp.? Cénomaniens? Gr. ×85. Microgrès phylliteux. Wyssgrat. (617.509/116.082). Ech. 42.952 [476].
- Fig. 2 *Rotalipora* sp.? Cénomaniens? Gr. ×80. Ech. 42.952 [476].
- Fig. 3 *Rotalipora* sp.? Cénomaniens? Gr. ×60. Ech. 42.952 [476].
- Fig. 4 Foraminifère planctonique bicaréné? Crétacé supérieur indifférencié. Gr. ×60. Marbres gris microgréseux. Pointe de Forcletta. (616.817/114.795). Ech. 42.954 [590].
- Fig. 5 Foraminifère planctonique monocaréné. Crétacé supérieur indifférencié. Gr. ×60. Marbres phylliteux jaunes, gréseux (lentille?). Pointe de Forcletta. (617.049/115.161). Ech. 42.955 [532].
- Fig. 6 *Rotalipora* sp.? Cénomaniens? Gr. 60. Marbres gris microgréseux. Boudri, face E. (617.147/115.522). Ech. 42.953 [517].
- Fig. 7 Foraminifère planctonique indifférencié. Crétacé supérieur? Gr. ×85. Ech. 42.953 [517].
- Fig. 8 Foraminifère planctonique indifférencié. Crétacé supérieur? Gr. ×85. Marbres phylliteux ocre (lentille?). Boudri, face E. (617.015/115.791). Ech. 42.956 [520].
- Fig. 9 *Rotalipora* sp.? Cénomaniens? Gr. ×30. Marbres phylliteux ocre (lentille?). Boudri, face E. (617.015/115.790). Ech. 42.957 [244].
- Fig. 10 *Rotalipora* sp.? Cénomaniens? Gr. ×30. Ech. 42.957 [244].



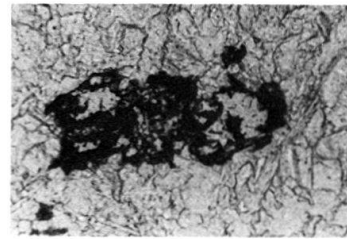
1



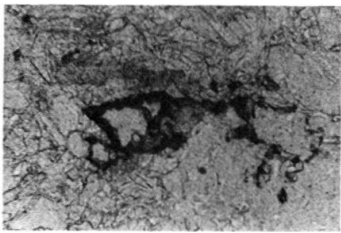
2



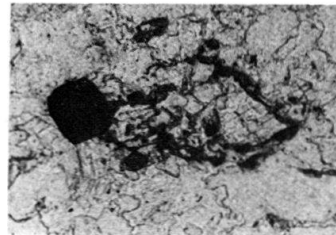
3



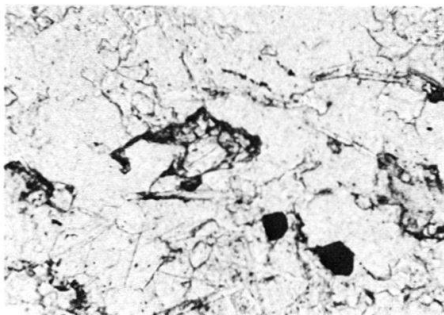
4



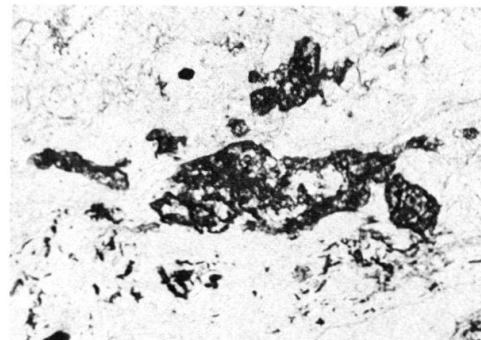
5



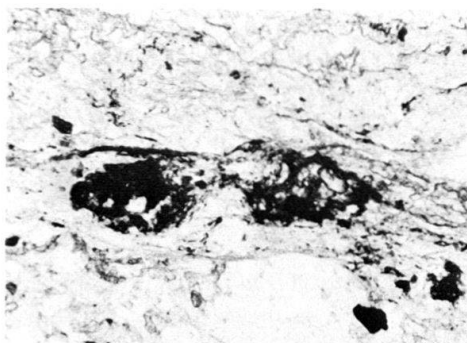
6



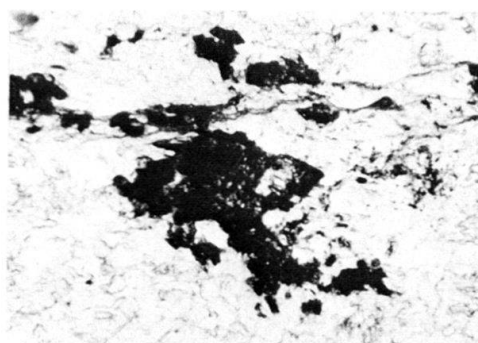
7



8

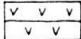
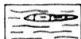
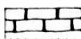
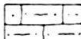


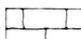
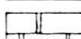
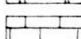

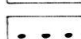
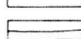

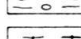


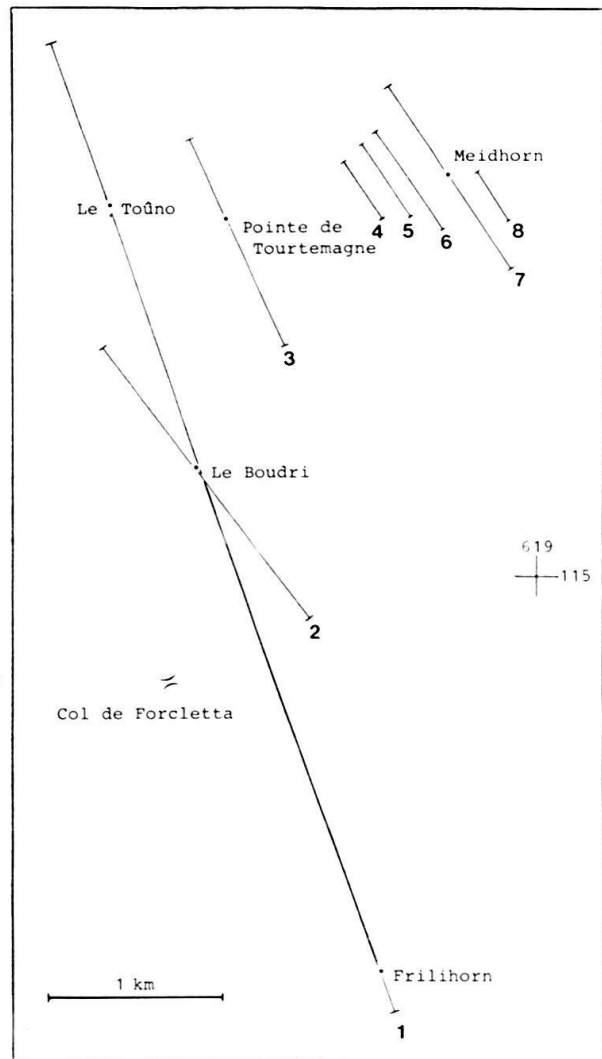
9



10

Légende et situation des coupes géologiques n° 1 à 8 (planches 7 à 10)

- ZONE DU COMBIN SUPERIEURE**
-  Prasinites
 -  Série Grise (Crétacé supérieur)
 -  Série du Frilhorn (Trias - Crétacé sup.)
- ZONE DU COMBIN INFERIEURE**
-  Série Rousse (Crétacé supérieur)
- ZONE DU BARRHORN : Série du Toûno**
-  Wildflysch (Eocène ?)
 -  Crétacé supérieur
 -  Malm
 -  Trias moyen
 -  Série du Toûno indifférenciée (sauf wildflysch)
- ZONE DE SIVIEZ-MISCHABEL**
-  Trias inférieur
 -  Permo-Trias (Verrucano)
 -  Permo-Carbonifère
 -  Carbonifère moyen ? (schistes ocellés)
 -  Anté-Westphalien (gneiss et amphibolites)

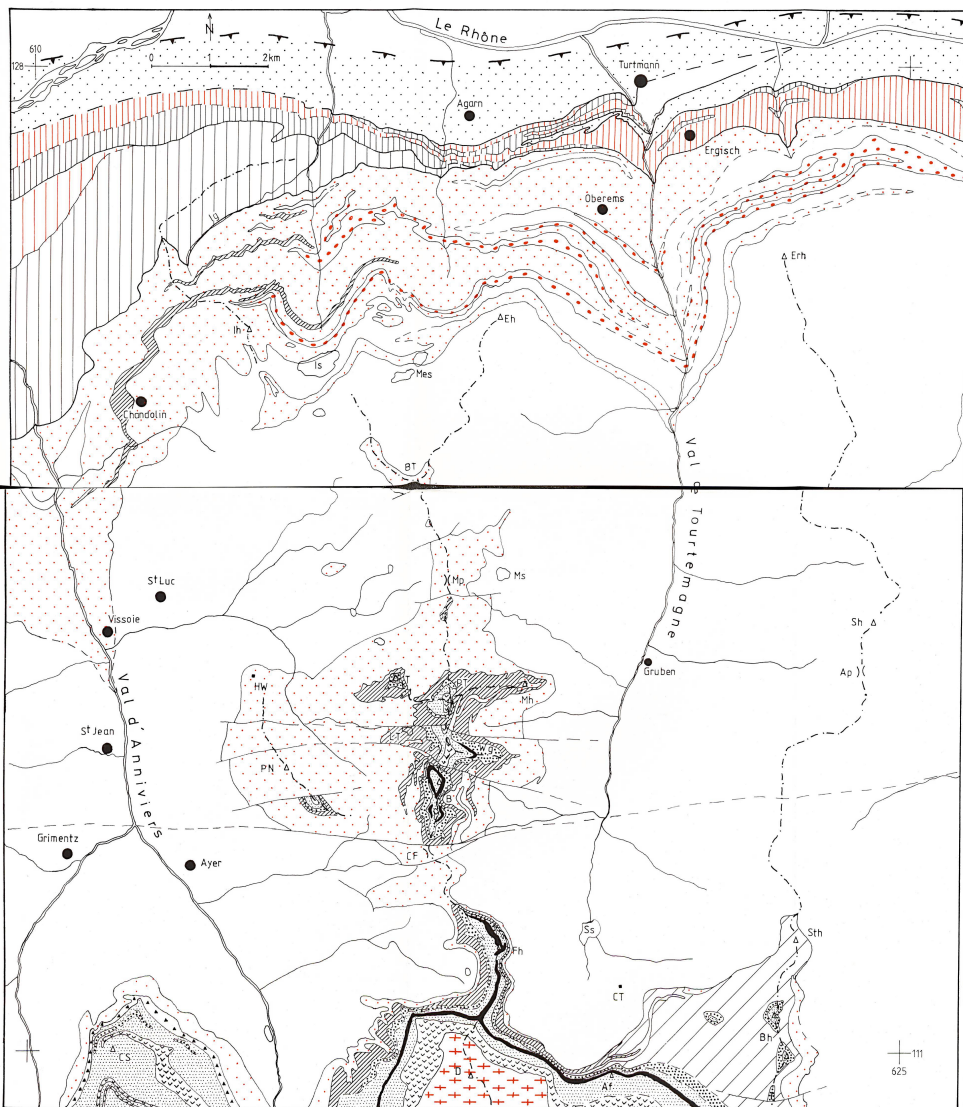


CARTE TECTONIQUE DES UNITÉS PENNIQUES ENTRE
LE VAL D'ANNIVIERS ET LE VAL DE TOURTEMAGNE

Echelle: 1: 50'000

Par Michel Marthaler d'après les travaux et levés de :

R. Bernasconi (1979), P. Bearth (1980), P. Blanc (1967), C. Brunner (1983),
A. Escher (1978-1983), M. Gilly (1979), F.W. Hermann (1913), R. Jackli (1950),
J.M. Lavanchy (1983), M. Marthaler (1976-1983), S.A. Neipp (1980), C. Pilloud
(1981), M. Sartori (1981-1983), Ph. Thélin (1983), M. Weidmann (1970-1983),
M. Zimmermann (1955).



- Nappe de la Dent-Blanche
- ZONE DU COMBIN**
- Prasinites
- Série Grise
- Série du Frilihorn
- Série Rousse
- ZONE DU BARRHORN**
- Série du Barrhorn
- Série du Toûno
- Cicatrice: corneilles, Trias
- ZONE DE SIVIEZ-MISCHABEL**
- Séries détritiques du Permo-Carbonifère et du Permo-Trias
- Gneiss ocellés de Randa et gneiss leucocrates associés
- Vieux socle (gneiss et amphibolites)
- Ecailles des Fontis
- Ecaille de Niouc
- ZONE HOULLERE**
- Trias et écaille de Beauregard
- Permo-Carbonifère
- Zone de Sion-Courmayeur
- Chevauchement pennique frontal

Abréviations : Af Adlerflûe Ap Augsbordpass Bh Barrhorn BT Bella Tola B Boudri
CT Cabane de Tourtemagne (C.A.S.) CP Col de Forcletta CS Corne de Sorebois
D Diablons Eh Emshorn Erh Ergischhorn Fh Frilihorn HW Hôtel Weisshorn Ig Ilgraben
Il Illhorn Is Illsee LT Lac du Toûno Mh Meighorn Mg Meidpass Ms Meidsee
Mes Meretschisee PN Pointe de Nava PT Pointe de Tourtemagne Sh Schwarzhorn
Ss Stausee Sth Stellihorn T Toûno Wg Wyssgrat

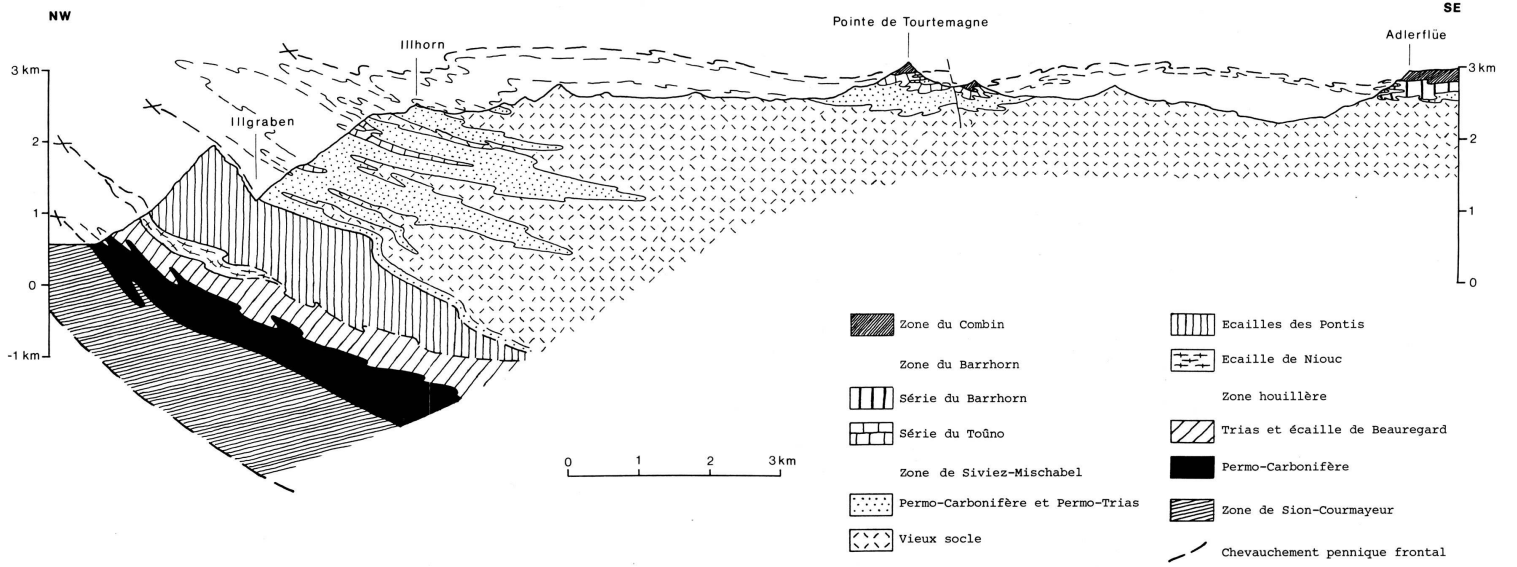


Planche 6 Coupe géologique simplifiée du Rhône à l'Adlerflüe.

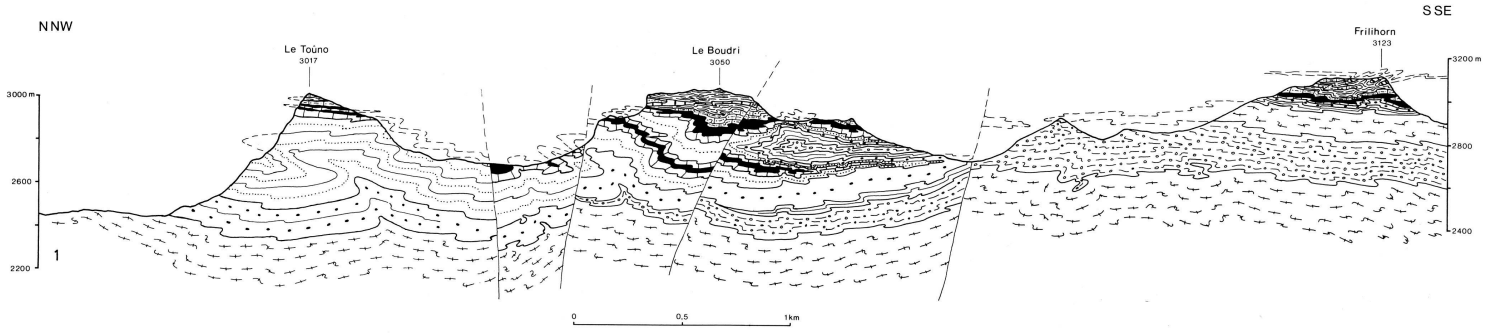


Planche 7 Coupe géologique du Toûno au Friihorn.

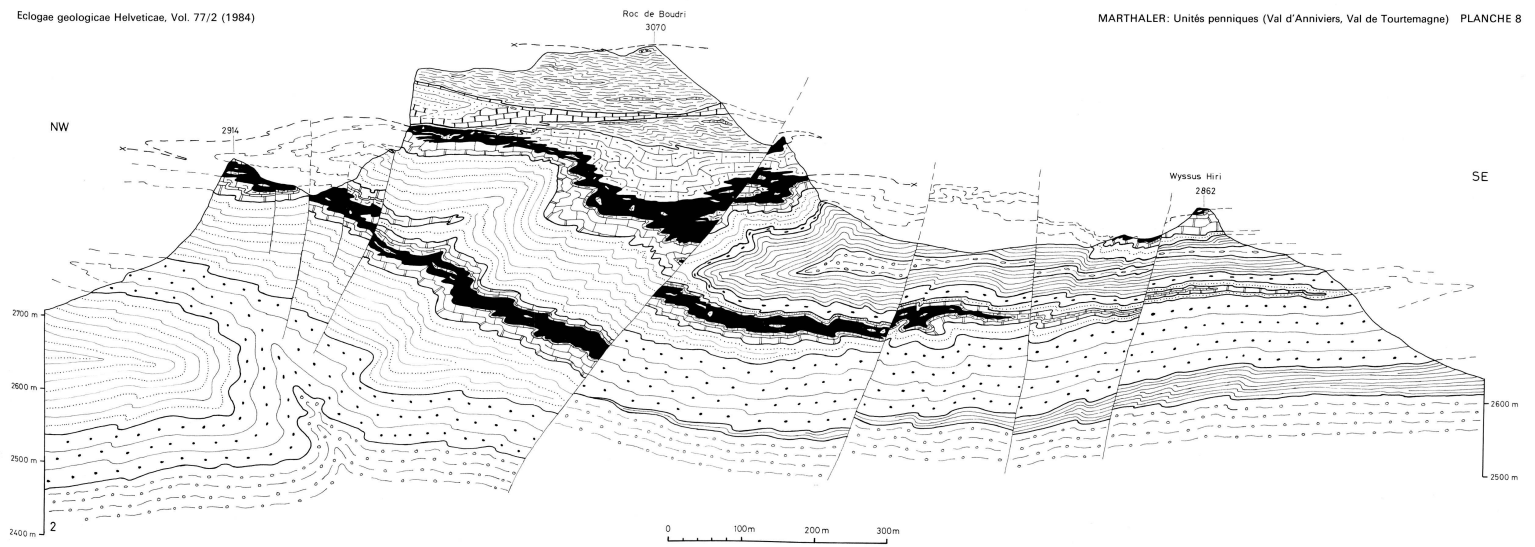


Planche 8 Coupe géologique à travers le Boudri.

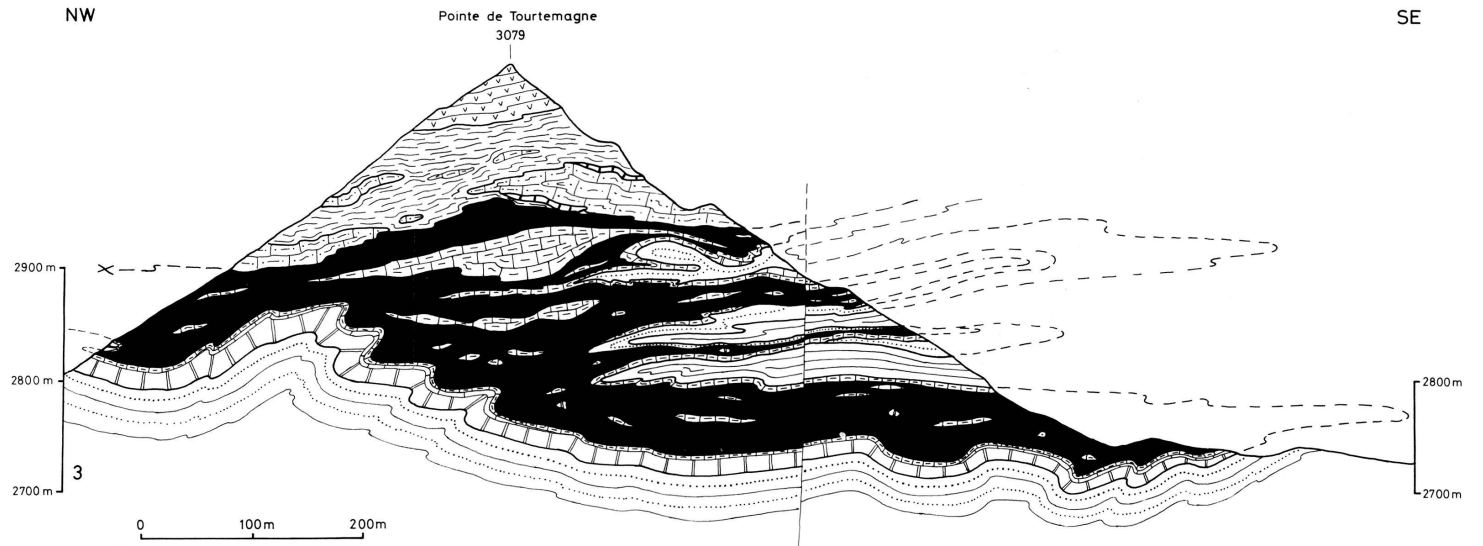


Planche 9 Coupe géologique à travers la Pointe de Tourtemagne.

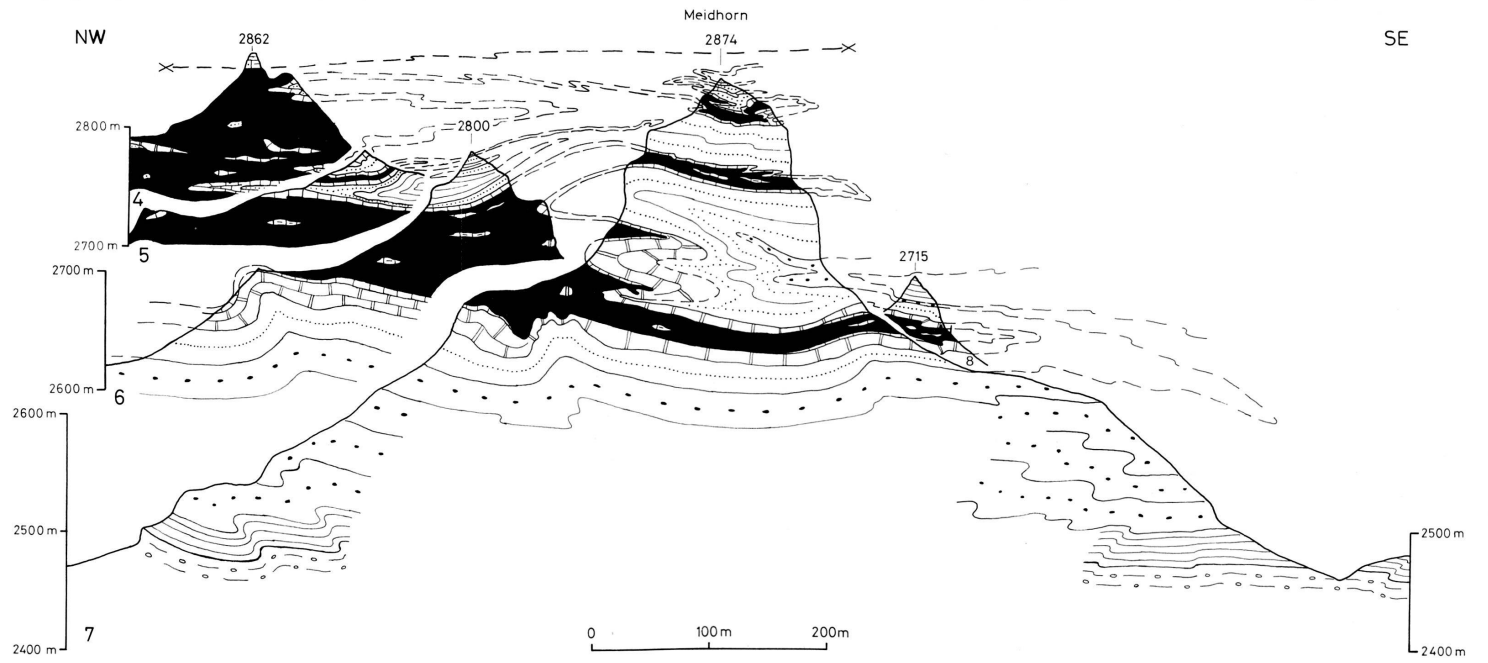


Planche 10 Coupes géologiques en série à travers la région du Meidhorn.