

**Zeitschrift:** L'écran illustré : hebdomadaire paraissant tous les jeudis à Lausanne et Genève

**Herausgeber:** L'écran illustré

**Band:** 2 (1925)

**Heft:** 33

**Artikel:** La nuit de la revanche avec Léon Mathot au Royal-Biograph à Lausanne

**Autor:** [s.n.]

**DOI:** <https://doi.org/10.5169/seals-730011>

### **Nutzungsbedingungen**

Die ETH-Bibliothek ist die Anbieterin der digitalisierten Zeitschriften. Sie besitzt keine Urheberrechte an den Zeitschriften und ist nicht verantwortlich für deren Inhalte. Die Rechte liegen in der Regel bei den Herausgebern beziehungsweise den externen Rechteinhabern. [Siehe Rechtliche Hinweise.](#)

### **Conditions d'utilisation**

L'ETH Library est le fournisseur des revues numérisées. Elle ne détient aucun droit d'auteur sur les revues et n'est pas responsable de leur contenu. En règle générale, les droits sont détenus par les éditeurs ou les détenteurs de droits externes. [Voir Informations légales.](#)

### **Terms of use**

The ETH Library is the provider of the digitised journals. It does not own any copyrights to the journals and is not responsible for their content. The rights usually lie with the publishers or the external rights holders. [See Legal notice.](#)

**Download PDF:** 31.03.2025

**ETH-Bibliothek Zürich, E-Periodica, <https://www.e-periodica.ch>**



# L'ÉCRAN ILLUSTRÉ

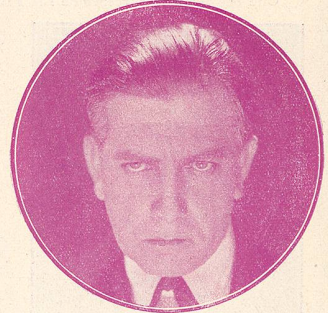
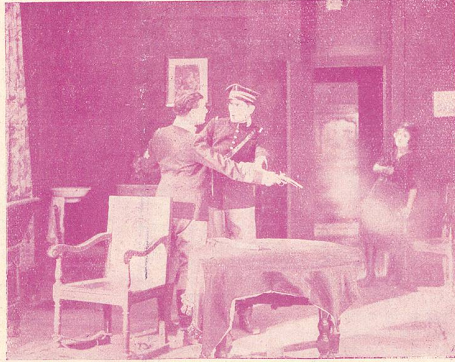
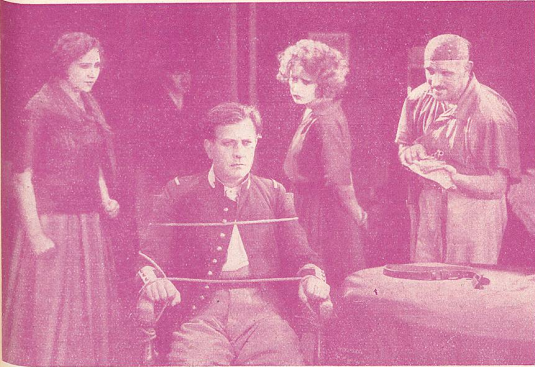


Hebdomadaire paraissant tous les Jeudis à Lausanne et Genève

Directeur : L. FRANÇON, fondateur

ADMINISTRATION et RÉGIE DES ANNONCES : Avenue de Beaulieu, 11, LAUSANNE — Téléph. 82.77  
ABONNEMENT : Suisse, 8 fr. par an ; 6 mois, 4 fr. 50 :: Etranger, 13 fr. :: Chèque postal N° 11. 1028  
RÉDACTION : L. FRANÇON, 22, Av. Bergières, LAUSANNE :: Téléphone 35.13

## LA NUIT DE LA REVANCHE avec Léon Mathot au Royal-Biograph à Lausanne



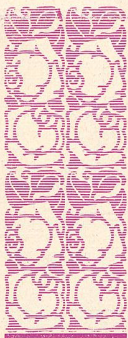
LÉON MATHOT qui interprète le rôle principal dans La Nuit de la Revanche.



BETTY COMPSON au Cinéma Palace dans L'Ecole des Maris.



**Voulez-vous être bien renseignés** sur ce qui se passe dans tous les Cinémas de Lausanne, et garder un souvenir des Films qui vous ont plu, ainsi qu'une riche Collection de Portraits d'artistes célèbres dans leurs principaux rôles, **achetez** tous les Jeudis L'ÉCRAN ILLUSTRÉ, le plus vivant, le mieux illustré et le meilleur marché des journaux cinématographiques. — En vente dans tous les Cinémas et chez tous les Marchands de Journaux.



## L'INACCESSIBLE

Récit imagé de la dernière et tragique Expédition au MONT EVEREST

sera donné au MODERN-CINÉMA à Lausanne du 30 Octobre au 5 Novembre.

La chaîne de l'Himalaya :: Les Yacks du Thibet Mœurs et Coutumes des Thibétains.

Le plus beau film documentaire pris à 8604 m. d'altitude.



CE FILM EST EN LOCATION chez MODERN FILM, Rue de Rive, 4, GENÈVE

**180**  
Portraits  
d'Artistes  
pour  
**1 fr. 50**  
S'adresser à  
l'Administration  
de L'ÉCRAN  
11, Avenue de  
Beaulieu,  
LAUSANNE

