

Zeitschrift: L'écran illustré : hebdomadaire paraissant tous les jeudis à Lausanne et Genève
Herausgeber: L'écran illustré
Band: 2 (1925)
Heft: 40

Rubrik: [Impressum]

Nutzungsbedingungen

Die ETH-Bibliothek ist die Anbieterin der digitalisierten Zeitschriften. Sie besitzt keine Urheberrechte an den Zeitschriften und ist nicht verantwortlich für deren Inhalte. Die Rechte liegen in der Regel bei den Herausgebern beziehungsweise den externen Rechteinhabern. [Siehe Rechtliche Hinweise.](#)

Conditions d'utilisation

L'ETH Library est le fournisseur des revues numérisées. Elle ne détient aucun droit d'auteur sur les revues et n'est pas responsable de leur contenu. En règle générale, les droits sont détenus par les éditeurs ou les détenteurs de droits externes. [Voir Informations légales.](#)

Terms of use

The ETH Library is the provider of the digitised journals. It does not own any copyrights to the journals and is not responsible for their content. The rights usually lie with the publishers or the external rights holders. [See Legal notice.](#)

Download PDF: 01.04.2025

ETH-Bibliothek Zürich, E-Periodica, <https://www.e-periodica.ch>

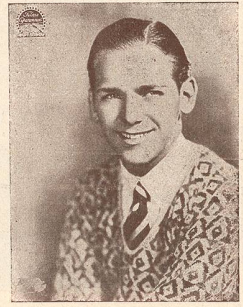


LEATRICE JOY
une vedette de la Paramount

L'ÉCRAN ILLUSTRÉ

Hebdomadaire paraissant tous les Jeudis à Lausanne et Genève

Directeur : L. FRANÇON, fondateur



Douglas FAIRBANKS junior
une vedette de la Paramount

ADMINISTRATION et RÉGIE DES ANNONCES : Avenue de Beaulieu, 11, LAUSANNE — Téléph. 82.77
ABONNEMENT : Suisse, 8 fr. par an ; 6 mois, 4 fr. 50 :: Etranger, 13 fr. :: Chèque postal N° 11. 1028
RÉDACTION : L. FRANÇON, 22, Av. Bergières, LAUSANNE :: Téléphone 35.13

Mary Pickford dans La Petite Annie

que nous verrons cette semaine au

Théâtre Lumen



180
Portraits
d'Artistes
pour
1 fr. 50
(Part en sus)
S'adresser à
l'Administration
de L'ÉCRAN
11, Avenue de
Beaulieu,
LAUSANNE

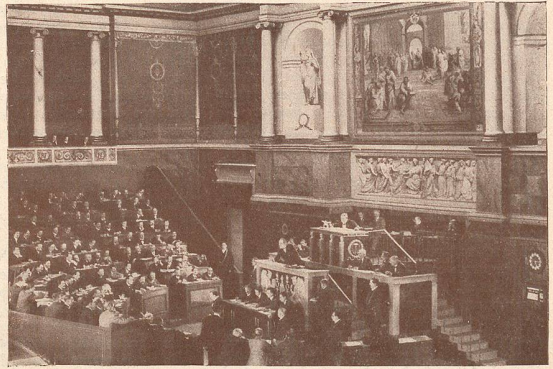


L'ARRIVISTE à la Maison du Peuple

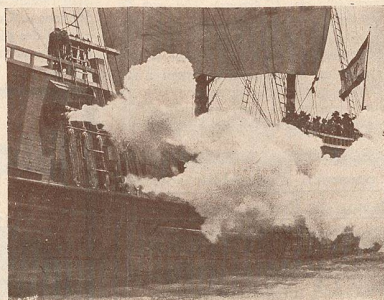
avec GINETTE MADIE et PIERRE BAUDIN.



Jane Helbling dans "L'Arriviste"



„Le Capitaine Blood“ au Modern-Cinéma à Lausanne



Un combat naval dans le film Le Capitaine Blood.



GINETTE MADIE et PIERRE BAUDIN
dans L'Arriviste.