

**Zeitschrift:** L'écran illustré : hebdomadaire paraissant tous les jeudis à Lausanne et Genève  
**Herausgeber:** L'écran illustré  
**Band:** 3 (1926)  
**Heft:** 15

**Artikel:** Le cargo infernal au Cinéma-Palace  
**Autor:** [s.n.]  
**DOI:** <https://doi.org/10.5169/seals-729304>

### **Nutzungsbedingungen**

Die ETH-Bibliothek ist die Anbieterin der digitalisierten Zeitschriften. Sie besitzt keine Urheberrechte an den Zeitschriften und ist nicht verantwortlich für deren Inhalte. Die Rechte liegen in der Regel bei den Herausgebern beziehungsweise den externen Rechteinhabern. [Siehe Rechtliche Hinweise.](#)

### **Conditions d'utilisation**

L'ETH Library est le fournisseur des revues numérisées. Elle ne détient aucun droit d'auteur sur les revues et n'est pas responsable de leur contenu. En règle générale, les droits sont détenus par les éditeurs ou les détenteurs de droits externes. [Voir Informations légales.](#)

### **Terms of use**

The ETH Library is the provider of the digitised journals. It does not own any copyrights to the journals and is not responsible for their content. The rights usually lie with the publishers or the external rights holders. [See Legal notice.](#)

**Download PDF:** 15.03.2025

**ETH-Bibliothek Zürich, E-Periodica, <https://www.e-periodica.ch>**





# L'ÉCRAN ILLUSTRÉ



Hebdomadaire paraissant tous les Jeudis à Lausanne et Genève

Directeur : L. FRANÇON, fondateur

ADMINISTRATION et RÉGIE DES ANNONCES : Avenue de Beaulieu, 11, LAUSANNE — Téléph. 82.77

ABONNEMENT : Suisse, 8 fr. par an ; 6 mois, 4 fr. 50 :: Etranger, 13 fr. :: Chèque postal N° 11. 1028

RÉDACTION : L. FRANÇON, 22, Av. Bergières, LAUSANNE : Téléphone 35.13

**HAROLD LLOYD** au **Royal-Biograph**  
dans *Le Remplaçant (The Freshman)*



**Le Cargo infernal**



au

**CINÉMA-PALACE**

**Le Jardin des Plaisirs**  
au **CINÉMA PALACE**



**Les Déclassés**

Grand film d'étude sociale  
réaliste d'après le Professeur  
ZILLÉ avec  
BERNHARDT GETZKE



**REYMOND**  
ne veut plus  
de femmes

au

**THÉÂTRE  
LUMEN**

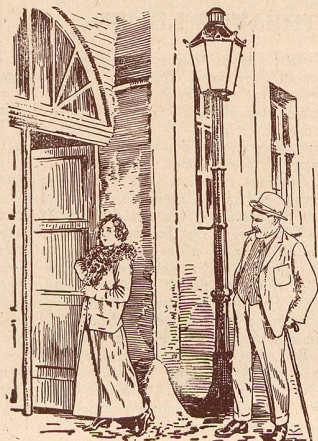
passera cette semaine au

**MODERN - CINÉMA**



**PRISCILLA DEAN**

que nous verrons bientôt dans *Reine Rouge*  
*Princesse du Caire*



UN FILM DES  
P. D. C.  
que nous verrons  
bientôt à  
LAUSANNE

**CECIL B. DE MILLE**  
présente  
**LEATRICE JOY**  
in  
**'HELL'S HIGHROAD'**