

**Zeitschrift:** L'écran illustré : hebdomadaire paraissant tous les jeudis à Lausanne et Genève  
**Herausgeber:** L'écran illustré  
**Band:** 3 (1926)  
**Heft:** 20

## **Werbung**

### **Nutzungsbedingungen**

Die ETH-Bibliothek ist die Anbieterin der digitalisierten Zeitschriften. Sie besitzt keine Urheberrechte an den Zeitschriften und ist nicht verantwortlich für deren Inhalte. Die Rechte liegen in der Regel bei den Herausgebern beziehungsweise den externen Rechteinhabern. [Siehe Rechtliche Hinweise.](#)

### **Conditions d'utilisation**

L'ETH Library est le fournisseur des revues numérisées. Elle ne détient aucun droit d'auteur sur les revues et n'est pas responsable de leur contenu. En règle générale, les droits sont détenus par les éditeurs ou les détenteurs de droits externes. [Voir Informations légales.](#)

### **Terms of use**

The ETH Library is the provider of the digitised journals. It does not own any copyrights to the journals and is not responsible for their content. The rights usually lie with the publishers or the external rights holders. [See Legal notice.](#)

**Download PDF:** 01.04.2025

**ETH-Bibliothek Zürich, E-Periodica, <https://www.e-periodica.ch>**



# WIR



# POSAUNEN NICHTS

# IN DIE WELT

denn die Gigantischen Produktionen der

**First National Pictures inc.**

**1926 - 1927**

werden für uns Sprechen.

**von 12 Special u. 70 Grossen Spielfilmen**

der Produktionen 1925-26 und 1926-27

werden wir unsere Auswahl treffen u. nur

**das beste vom besten  
offerieren**

# FIRST NATIONAL / ZÜRICH

Agent für die Schweiz :

**MAX STOEHR**



**IL FAUT LA VOIR !**

# LA COMTESSE MARIZA

d'après l'Opérette d'Emmerick KALMAN, interprétée dans les premiers rôles par  
**VIVIAN GIBSON et HARRY LIEDTKE**  
avec une charmante adaptation musicale

VIVIAN GIBSON qui interprète le rôle de MARIZA est une artiste dans le vrai sens du mot, qui fait pâlir toutes les étoiles ; elle est belle, pleine de finesse dans son jeu qui a un cachet spécial, un peu troublant par endroit, mais en même temps riche d'humour et de charme. HARRY LIEDTKE, qui lui donne la réplique, est fin, discret dans son rôle de Torök et a conquis la sympathie du spectateur dès son apparition à l'écran. *La Comtesse Mariza* est une comédie infiniment spirituelle qui emballa le public, le vrai vaudeville moderne dont *Rêve de Valse* est le prototype.

**En location chez ETNA S. A., à Genève**  
Directeur : W. SCHULTZ, 9, Rue du Marché, Genève

**VOTRE PUBLIC VEUT SAVOIR**  
ce que vous passerez la semaine prochaine dans votre établissement.

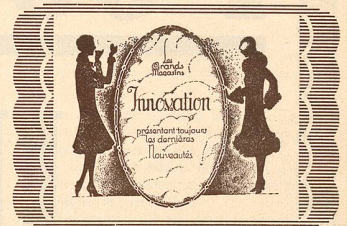
**VEUT SAVOIR**  
quelle étoile illuminera votre écran.

**RENSEIGNEZ-LE**  
en utilisant les T.TRES-PORTRAITS de tous les artistes connus, livrables en 3 jours.



**Ciné-Réclame, Genève**

74, Rue de Carouge      Téléph. Stand 31.77



**Photos d'Art / Appareils**  
**HENRI MEYER** 93  
Photo - Palace 1, Rue Pichard

**AU MIKADO**  
SOIERIES, OBJETS D'ART  
TAPIS PERSANS - CHINE ET JAPON  
IMPORTATION DIRECTE 96  
Galerie St-François et Av. Gare, 1

**TAVERNE DE LA PAIX**  
LE **DANCING**  
EN VOGUE 95

**Demandez notre prime gratuite**

Vous passerez d'agréables soirées à la Maison du Peuple (de Lausanne).

CONCERTS, CONFÉRENCES  
SÉANCES CINÉMATOGRAPHIQUES  
Salles de lecture et riche Bibliothèque.

Carte annuelle : 2 fr. En vente dans tous les magasins de la Société Coopérative de Consommation et au magasin E. Peytrequin, 4, Rue de la Paix. 34

**PHOTO D'ART ET TRAVAUX D'AMATEUR**  
**KRIEG, PHOT.** 94  
PLACE ST-FRANÇOIS, 9, 1<sup>er</sup> ÉTAGE

**Retenez vos dates.**

CECIL B. de MILLES présente

## L'Empreinte du Passé

Superproduction avec Joseph Schild, Krant, Vera Reynolds, William Boyd, Julia Faye

Société Suisse des Films P. D. C., Genève, 4, Chemin des Clochettes (Champel)

TÉLÉPHONE : Stand 27.21 129

**MAISON ANTOINE HRABÉ**  
TAILLEUR POUR DAMES ET MESSIEURS  
GRAND-CHÊNE, 8  
ENTRESOL INFÉRIEUR 122

**LA MEILLEURE PUBLICITÉ est celle qui est faite dans "L'ÉCRAN".**

**MODERN-CINÉMA**  
MONTRION (S. A.) Téléphone 28.77

Du Vendredi 21 au Jeudi 27 Mai 1926  
Chaque jour en Matinée à 3 heures et en Soirée à 8 h. 30.

## La Brière

d'après l'œuvre célèbre  
d'ALPHONSE DE CHATEAUBRIAND.  
Mise en scène de M. Léon Poirier avec  
Armand Tallier, Mme Myrga,  
Marie Laurent, Jose Davert.

Direction de l'orchestre et adaptation musicale de M. le prof. AI. MITNITSHI.

**THÉÂTRE LUMEN**  
2, Grand-Font, 2 LAUSANNE Téléphone 32.31

Du Vendredi 21 au Jeudi 27 Mai 1926  
Chaque jour en Matinée à 3 heures, et en Soirée à 8 h. 30.  
Dimanche, deux matinées à 2 h. 30 et 4 h. 30.

Programme sensationnel.  
Liane HAID, Alfonso FRYLAND, Harry LIEDTKE dans  
**Une Femme Comme il Faut**

Splendide comédie dramatique en 5 parties.

MISTINGUETTE dans  
**Bonjour Paris !**

Merveilleux film en couleurs et relief de la superbe  
REVUE DU CASINO DE PARIS.

Ciné Journal Suisse. — Actualités Mondiales et du Pays.  
Pathé-Revue, Cinémagazine.

**ROYAL-BIOGRAPH**  
Place Centrale LAUSANNE Téléphone 29.39

Du Vendredi 21 au Jeudi 27 Mai 1926  
Chaque jour en Matinée à 3 heures et en Soirée à 8 h. 30.  
Dimanche, deux matinées à 2 h. 30 et 4 h. 30.

UNE ŒUVRE EXTRAORDINAIRE  
Virginia VALLI et Lloyd HUGHES dans  
**LA VIE ET LA MORT ONT CROISÉ LE FER**

Splendide drame mondain et d'aventures en 5 parties.

**Une Belle-Mère à la Mer**

Comédie comique en 2 parties.

**FÉLIX AU POLE NORD**

Dessin animé comique.

Ciné-Journal Suisse. — Actualités Mondiales et du Pays.  
Pathé — Revue, cinémagazine.

**CINÉMA-PALACE**  
Rue St-François LAUSANNE Téléphone 24.80

Du Vendredi 21 au Jeudi 27 Mai 1926  
Chaque jour en Matinée à 3 heures et en Soirée à 8 h. 30.

## Les Aventures Amoureuses

de Hella de Gilsard  
Un film d'amour et de passion  
qui enflammera le public.



**CINÉMA DU BOURG**  
Rue de Bourg LAUSANNE Téléphone 92.41

Du Vendredi 21 au Jeudi 27 Mai 1926  
Chaque jour en Matinée à 3 heures et en Soirée à 8 h. 30.

## La Ruée Sauvage

Film du Far-West à grande mise en scène de  
W. Howard.  
Actualités mondiales



**Cinéma du Peuple**  
MAISON DU PEUPLE :: LAUSANNE

Samedi 22 Mai à 20 h. 30.  
Dimanche 23 Mai à 15 h. et à 20 h. 30.

**Le chien loup Rin-tin-tin** dans  
Un  
**Redoutable Témoin**  
Grand drame du Far-West en 4 parties.

**L'Automobile Accordéon**

Comique désopilant en 2 actes.

Pathé-Revue

Prix des places : Premières, Fr. 1.70 ; Secondes, Fr. 0.90. - Deux Membres de la Maison du Peuple ne payent qu'un seul billet pour deux entrées.