

Zeitschrift: Femmes suisses et le Mouvement féministe : organe officiel des informations de l'Alliance de Sociétés Féminines Suisses

Herausgeber: Alliance de Sociétés Féminines Suisses

Band: 74 (1986)

Heft: [6-7]

Artikel: Libre à elles : gérer un ménage municipal

Autor: Rossi, Madeleine

DOI: <https://doi.org/10.5169/seals-277995>

Nutzungsbedingungen

Die ETH-Bibliothek ist die Anbieterin der digitalisierten Zeitschriften. Sie besitzt keine Urheberrechte an den Zeitschriften und ist nicht verantwortlich für deren Inhalte. Die Rechte liegen in der Regel bei den Herausgebern beziehungsweise den externen Rechteinhabern. [Siehe Rechtliche Hinweise.](#)

Conditions d'utilisation

L'ETH Library est le fournisseur des revues numérisées. Elle ne détient aucun droit d'auteur sur les revues et n'est pas responsable de leur contenu. En règle générale, les droits sont détenus par les éditeurs ou les détenteurs de droits externes. [Voir Informations légales.](#)

Terms of use

The ETH Library is the provider of the digitised journals. It does not own any copyrights to the journals and is not responsible for their content. The rights usually lie with the publishers or the external rights holders. [See Legal notice.](#)

Download PDF: 01.04.2025

ETH-Bibliothek Zürich, E-Periodica, <https://www.e-periodica.ch>

LIBRE A ELLES

GERER UN MENAGE MUNICIPAL

Au tour, ce mois-ci, de Madeleine Rossi, présidente du Parti libéral genevois, de s'exprimer sur un sujet qui lui tient à cœur : la gestion d'un ménage municipal. Un sujet qu'elle connaît bien, puisqu'elle est membre du Conseil municipal de Genève, qu'elle a présidé.

Un gros ménage !

Mais, dites-moi, laquelle parmi nous oserait prétendre être déchargée de ces contingences dans la vie privée ? En dehors de tout autre métier, elle y est confrontée. Elle fait. Elle délègue. Elle associe.

L'évolution des mentalités, la redistribution des rôles, les contraintes économiques et sociales font que les sources du budget de fonctionnement sont ressources d'aménagement, de management.

Le ménage municipal ? C'est ça.

Elus du peuple et par le peuple, nous nous sommes choisis par consensus, sur des valeurs d'éthique d'abord, augmenté de solides compétences. Dès lors, l'exercice exigera des qualités d'écoute à hautes fréquences des besoins, des demandes, des diktats... ça arrive. De leur évaluation enrichie par une recherche permanente de l'information, viendront ensuite l'estimation financière, puis l'ajustement aux ressources. Tout cela appartient à ce que j'en pense, ce que j'en dis.

Ce que j'en vis, c'est Genève avec ses charmes, ses armes, ses grandeurs et ses servitudes. Genève la citadine, avec ses 22 parcs bien répartis sur les deux rives du lac, c'est 17 à 18 m² de verdure — y compris les espaces sportifs — par



Madeleine Rossi

habitant. A dix minutes à pied d'un chez-soi, peu importe le quartier, c'est le charme discret des parcs genevois, c'est l'harmonie que donne les 4 % de notre budget (1986 : 500 millions) pour l'autonomie d'un Service qui prend en charge ses propres cultures, arbres et fleurs, l'entretien propreté et maintenance des parcs et promenades.

La Ville de Genève est l'une des grandes communes de Suisse qui offre un calendrier d'activités culturelles qui n'est

pas du ressort de l'Etat canton. Elle pratique également une politique de promotion du sport pour les jeunes qui a de l'allure.

Voilà pour quelques aspects de la vie au quotidien. Mais demain, de quoi sera-t-il fait ?

Du management en prospective, d'une analyse des marchés, travail, industrie, services, technologie, connaissances. Planification des ressources : matières, finances, savoirs, sans perdre de vue un instant l'humanisme, le besoin essentiel de l'homme.

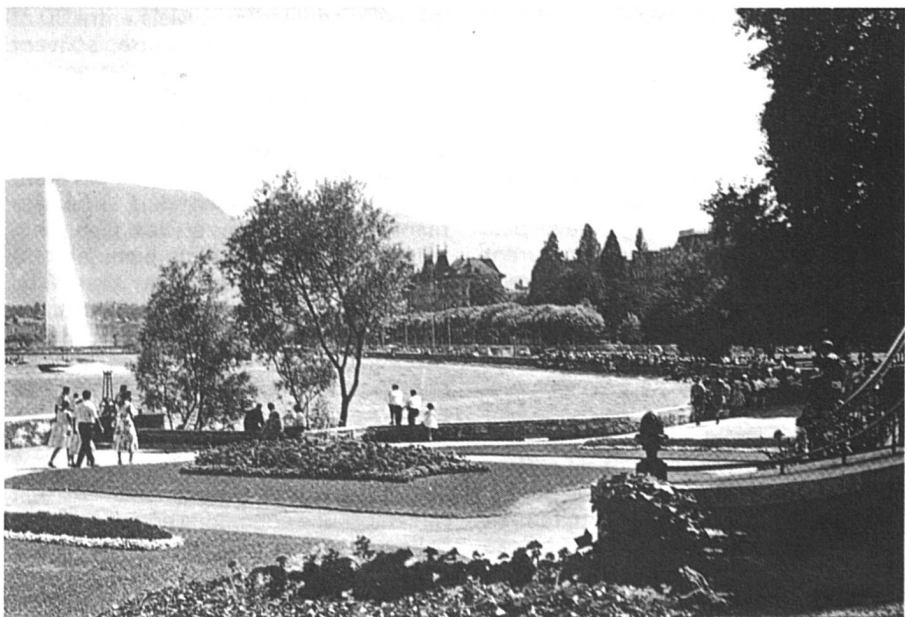
Quand le ménage est bien pensé, bien structuré, les choix bien définis, il n'en reste pas moins l'exercice de l'extrême vigilance quant à la bonne exécution. C'est tout le problème de la délégation des compétences et la permanence du dialogue entre le Conseil municipal et le Conseil administratif investi d'un mandat d'exécution.

Le potentiel humain est sollicité dans ses registres les plus étendus. C'est à l'application que se jugeront les causes.

Pour conclure, le ménage d'une Commune, fut-elle grande, s'administre comme un ménage privé. Le bon sens veut qu'on limite ses dépenses à ses revenus.

Pourquoi tant de femmes restent-elles à l'écart des voies politiques ? Le seul métier qu'elles aient exercé avant qu'on ne leur accorde et qu'elles ne s'accordent le droit d'en exercer d'autres est la gestion économique et sociale de leur ménage. Leurs « jules » ne se disaient pas maîtres des pots et des casseroles et dans une jolie formule, ils allaient jusqu'à dire : la patronne. Merci messieurs.

Madeleine Rossi
Présidente du Parti libéral genevois



Le parc Mon-Repos, Genève.

1 FS 03882
BIBLIOTHEQUE PUBLIQUE ET
UNIVERSITAIRE
SERVICE DES PERIODIQUES
1211 GENEVE 4

J.A. 1260 Nyon
Juin-Juillet 1986 N° 6-7
Envoi non distribuable
à retourner à
Femmes Suisses
CP 323, 1227 Carouge