

Zeitschrift: Mitteilungen der Entomologischen Gesellschaft Basel
Herausgeber: Entomologische Gesellschaft Basel
Band: 33 (1983)
Heft: 4

Werbung

Nutzungsbedingungen

Die ETH-Bibliothek ist die Anbieterin der digitalisierten Zeitschriften. Sie besitzt keine Urheberrechte an den Zeitschriften und ist nicht verantwortlich für deren Inhalte. Die Rechte liegen in der Regel bei den Herausgebern beziehungsweise den externen Rechteinhabern. [Siehe Rechtliche Hinweise.](#)

Conditions d'utilisation

L'ETH Library est le fournisseur des revues numérisées. Elle ne détient aucun droit d'auteur sur les revues et n'est pas responsable de leur contenu. En règle générale, les droits sont détenus par les éditeurs ou les détenteurs de droits externes. [Voir Informations légales.](#)

Terms of use

The ETH Library is the provider of the digitised journals. It does not own any copyrights to the journals and is not responsible for their content. The rights usually lie with the publishers or the external rights holders. [See Legal notice.](#)

Download PDF: 14.03.2025

ETH-Bibliothek Zürich, E-Periodica, <https://www.e-periodica.ch>

SKA - für alle da



SCHWEIZERISCHE
KREDITANSTALT
SKA

Mineralwasser - Vertriebs AG
Therwil Erlenstrasse 35
Telefon 061 73 45 85

Mineralwasser
Obstsäfte
Traubensäfte

günstige Preise
prompte Hauslieferung
Verkauf ab Rampe

RESTAURANT

Rössli

Oberwil

Auf Ihren Besuch freuen sich
A. + W. Lang, Küchenchef

Telefon 30 18 81. Montag geschlossen



KUNSTSTOFF FENSTER

AERNI  KUNSTSTOFF AG

4133 PRATTELN POSTFACH 061/8111 51

ANDREAS SCHWABE

Naturalien

CH – 4012 Basel (Schweiz)

Spalenberg 28

Telefon 061 / 25 36 63

Übernahme der

Abt. ENTOMOLOGIE

der Fa. WOCO Wolf & Co.,

Reigoldswil

LIEFERPROGRAMM:

Utensilien für Fang

Zucht Präparation

Aufbewahrung von

Insekten aller

Ordnungen

Naturalien:

Muscheln- und Schnecken-

schalen aller Welt,

Korallen, präparierte

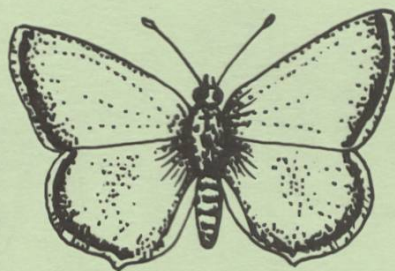
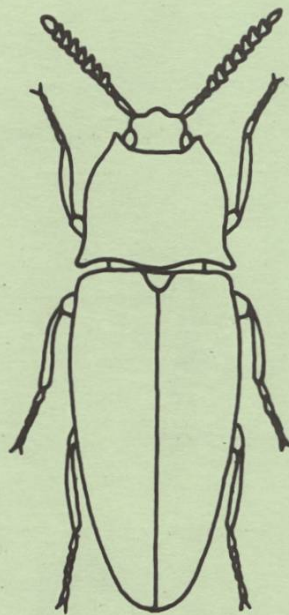
Seetiere, Haigebisse,

Fossilien, Mineralien,

Schmetterlinge und

Käfer für Sammler und

Schulen



Ladenöffnungszeiten
Spalenberg 28 :

Montag	geschlossen
Dienstag	9.00 - 12.00 Uhr
bis Freitag	14.00 - 18.30 Uhr
Samstag	9.00 - 12.00 Uhr
	14.00 - 17.00 Uhr