

**Zeitschrift:** Mitteilungen der Entomologischen Gesellschaft Basel  
**Herausgeber:** Entomologische Gesellschaft Basel  
**Band:** 56 (2006)  
**Heft:** 4

## Titelseiten

### **Nutzungsbedingungen**

Die ETH-Bibliothek ist die Anbieterin der digitalisierten Zeitschriften. Sie besitzt keine Urheberrechte an den Zeitschriften und ist nicht verantwortlich für deren Inhalte. Die Rechte liegen in der Regel bei den Herausgebern beziehungsweise den externen Rechteinhabern. [Siehe Rechtliche Hinweise.](#)

### **Conditions d'utilisation**

L'ETH Library est le fournisseur des revues numérisées. Elle ne détient aucun droit d'auteur sur les revues et n'est pas responsable de leur contenu. En règle générale, les droits sont détenus par les éditeurs ou les détenteurs de droits externes. [Voir Informations légales.](#)

### **Terms of use**

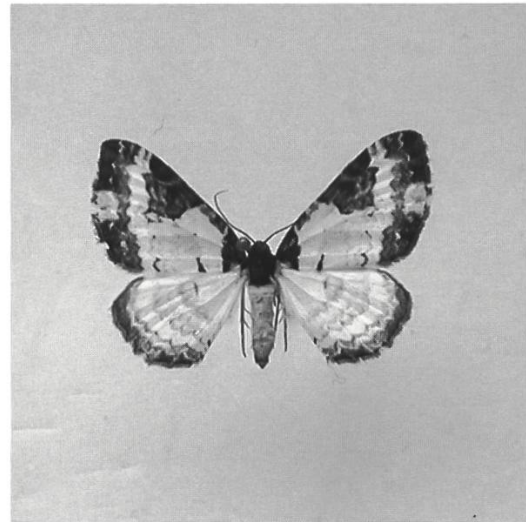
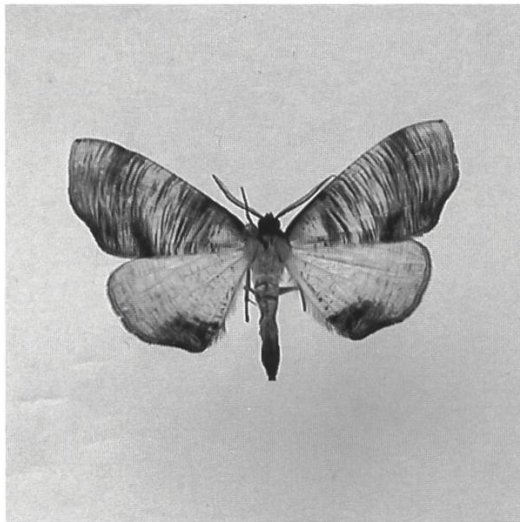
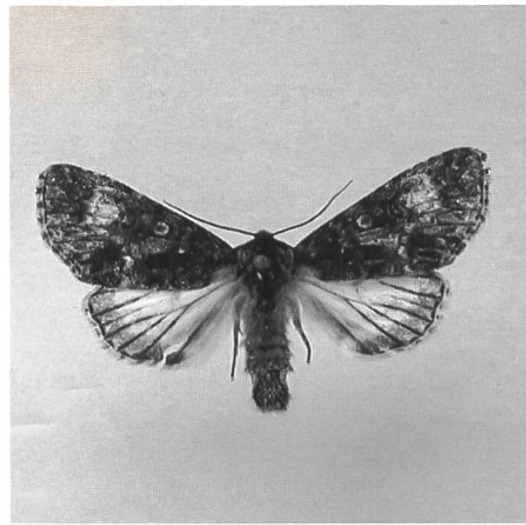
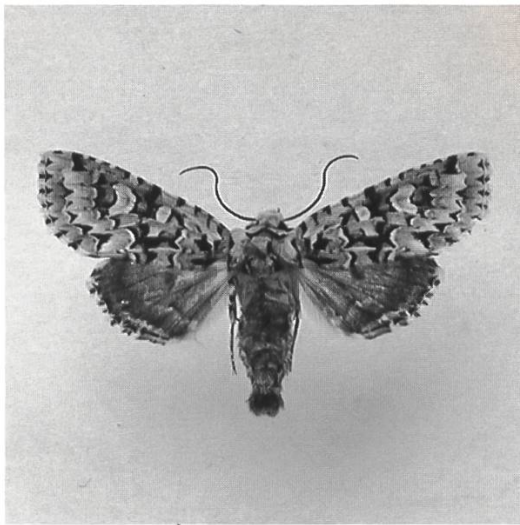
The ETH Library is the provider of the digitised journals. It does not own any copyrights to the journals and is not responsible for their content. The rights usually lie with the publishers or the external rights holders. [See Legal notice.](#)

**Download PDF:** 14.03.2025

**ETH-Bibliothek Zürich, E-Periodica, <https://www.e-periodica.ch>**



Sto.



# MITTEILUNGEN DER ENTOMOLOGISCHEN GESELLSCHAFT BASEL

ISSN 1421-3397

- Adresse Tauschsendungen:** Entomologische Gesellschaft Basel,  
Postfach 1310, CH-4001 Basel
- Redaktion:** PD Dr. D. Burckhardt, Naturhistorisches Museum,  
Augustinergasse 2, CH-4001 Basel
- Technische Redaktion: R. Mühlethaler, Basel
- Redaktionskollegium: Dr. R. Heinertz, Basel; Dr. B. Merz, Genf;  
Dr. A. Müller, Zürich
- Druck:** Imprimerie Universa sprl,  
24, Hoenderstraat, B-9230 Wetteren
- Erscheinen:** Vierteljährlich
- Herausgeber:** Entomologische Gesellschaft Basel  
Postfach 1310  
CH-4001 Basel
- Präsident:** Daniel Burckhardt
- Kassier:** Alain Grimm, Rudolfstrasse 9,  
4054 Basel
- Vorstand:** Dr. R. Joos, Oberwil; P. Graff, Basel;  
A. Coray, Basel; D. Fritsch, Lörrach;  
F. Altermatt, Basel; W. Herter, Binningen;  
Dr. D. Wyniger, Riehen
- Bankverbindung:** Credit Suisse  
CH-4002 Basel  
Konto-Nr.: 198-404-50
- Postscheck-Konto-Nr.:** 40-11955-2
- Mitgliederausweis:** Ein Mitgliederausweis kann beim  
Sekretär bezogen werden:  
P. Graff, St. Johannis-Parkweg 12,  
CH-4056 Basel  
Tel. 061 383 05 22
- Homepage:** [www.EGBasel.ch](http://www.EGBasel.ch)