

**Zeitschrift:** Freiburger Geschichtsblätter  
**Herausgeber:** Deutscher Geschichtsforschender Verein des Kantons Freiburg  
**Band:** 63 (1983-1984)

**Artikel:** Mittelalterliche Gründungsstädte zwischen Freiburg und Greyerz als Beispiel einer überfüllten Städtelandschaft im Hochmittelalter  
**Autor:** Flückiger, Roland  
**Anhang:** Anhang  
**DOI:** <https://doi.org/10.5169/seals-339638>

### **Nutzungsbedingungen**

Die ETH-Bibliothek ist die Anbieterin der digitalisierten Zeitschriften. Sie besitzt keine Urheberrechte an den Zeitschriften und ist nicht verantwortlich für deren Inhalte. Die Rechte liegen in der Regel bei den Herausgebern beziehungsweise den externen Rechteinhabern. [Siehe Rechtliche Hinweise.](#)

### **Conditions d'utilisation**

L'ETH Library est le fournisseur des revues numérisées. Elle ne détient aucun droit d'auteur sur les revues et n'est pas responsable de leur contenu. En règle générale, les droits sont détenus par les éditeurs ou les détenteurs de droits externes. [Voir Informations légales.](#)

### **Terms of use**

The ETH Library is the provider of the digitised journals. It does not own any copyrights to the journals and is not responsible for their content. The rights usually lie with the publishers or the external rights holders. [See Legal notice.](#)

**Download PDF:** 14.03.2025

**ETH-Bibliothek Zürich, E-Periodica, <https://www.e-periodica.ch>**

# ANHANG





Foto 1: ARCONCIEL/ILLENS

Das mittelalterliche Stadtgebiet von Arconciel lag an der erhöhten, heute bewaldeten Engstelle der Sanneschlaufe (Bildmitte). Gegenüber (am rechten Bildrand) ist die ehemalige Burganlage Illens zu erkennen. Die alte Verbindungsbrücke führte etwa in Bildmitte über die Saane.

(Foto Stuart Morgan 1980)



Foto 2: PONT-EN-OGOZ

Flugaufnahme während der Grabungsarbeiten 1947 vor dem Aufstauen des Greyerzesees. Die ehemaligen Häuserreihen sind anhand der ausgegrabenen Fundamente noch deutlich erkennbar. Zwischen Stadtanlage und Burghügel (mit den Resten von zwei Türmen) liegt die Kapelle als einziges erhaltenes mittelalterliches Gebäude.

(Foto SGV 1947)





Foto 3: CORBIÈRES

Im Vordergrund liegt die jüngere Anlage Corbières II (eingassiger Gründungsplan mit Schloßanlage). Daran schließt sich das Plateau für die geplante Stadterweiterung (Corbières III) an, zu der ebenfalls die Kirche gehört. Im Hintergrund ragt der Überrest des Burghügels von Corbières I aus dem Greyerzersee, die Stadtanlage liegt heute unter dem Wasserspiegel.

(Foto Stuart Morgan 1980)

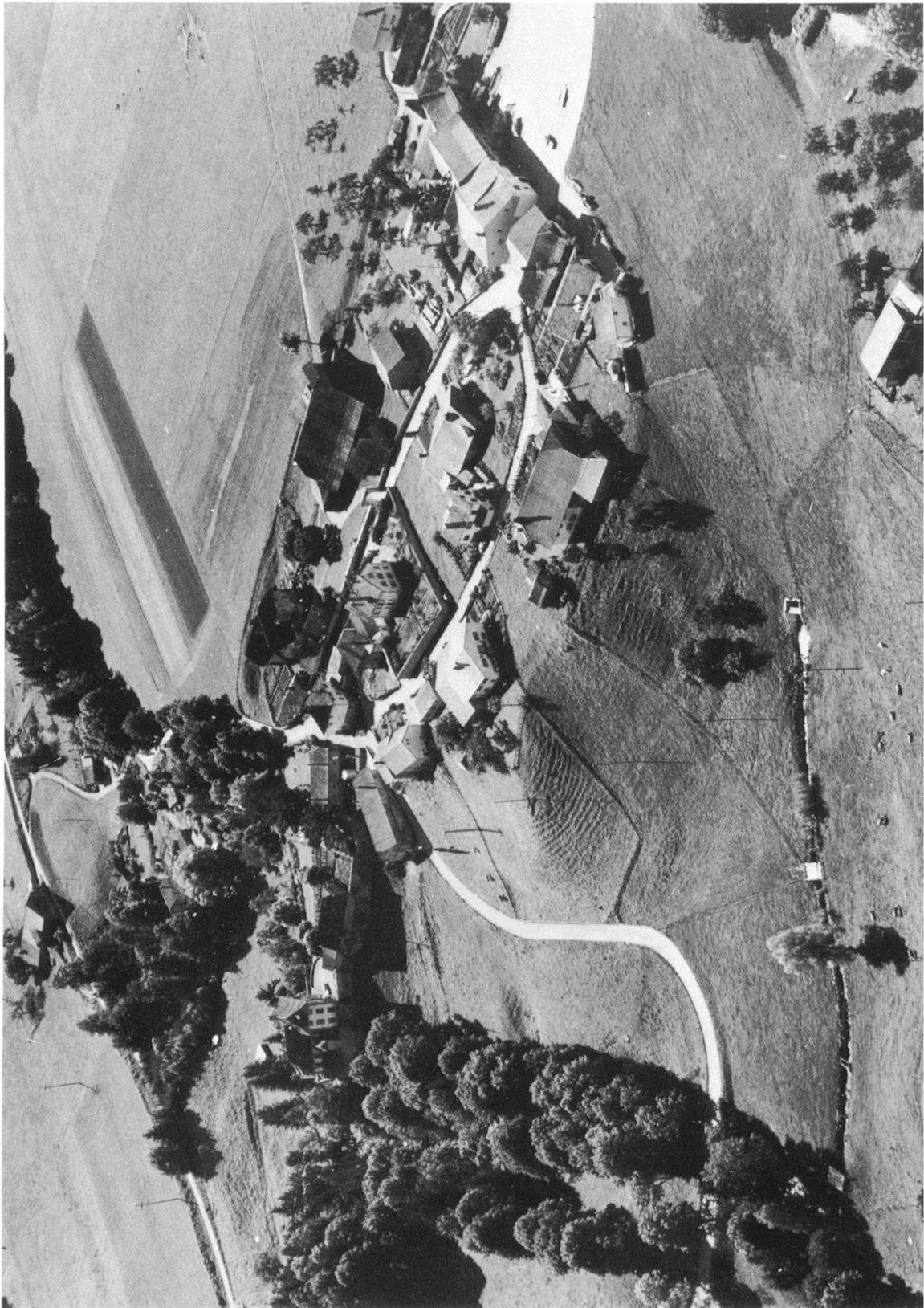


Foto 4: VUIPPENS

Der mittelalterliche Gründungsplan ist noch heute sehr gut im Gelände ablesbar: eine Quer- und drei Längszeilen, Befestigungsanlagen und Burg. Hinter der kleinen Schloßanlage ist der ausgehobene Stadtgraben zu erkennen. Die große Schloßanlage links stammt in der heutigen Form aus dem 18. Jh.

(Foto Stuart Morgan 1980)



Foto 5: VAULRUZ

Die ehemalige, dem Hügelrücken folgende Stadt ist heute nur noch an der Topographie des Geländes erkennbar. Sie war im 14. Jh. eine der längsten eingassigen Gründungen der Schweiz. Das untere Stadttor ist auf dem Foto unten rechts zu suchen. Die Anlage wurde im 19. Jh. durch den Bau der Eisenbahnlinie Bulle–Romont entzweigeschnitten.

(Foto Stuart Morgan 1980)





Foto 6: BULLE

Sichtbar sind die drei nach dem Stadtbrand von 1805 wiederaufgebauten Häuserreihen und der große Platz, an dessen Stelle vor dem Brand eine vierte Häuserzeile stand. Die unter Einfluß von Peter von Savoyen entstandene Burg mit dem runden Bergfried schließt die Anlage nach Südwesten ab.

(Foto Walter Mittelholzer/PHOTOSWISSAIR um 1925)



Foto 7: LA TOUR-DE-TRÊME

In der Ebene, knapp vor den Toren von Bulle, haben die Grafen von Greyerz zu Beginn des 14. Jh. ihre Stadtanlage La Tour-de-Trême gegründet. Sie beherrschte den Verkehr von Bulle nach Greyerz und dem oberen Teil der Grafschaft.

(Foto Walter Mittelholzer/PHOTOSWISSAIR um 1925)



Foto 8: GREYERZ

Auf drei Geländestufen sind die untere und die obere Stadt sowie das Schloß zu erkennen. Die Kirche liegt abseits, gehört aber zur unteren Stadtanlage.  
(Foto Stuart Morgan 1980)



Foto 9: MONSALVENS

Die Überreste der mittelalterlichen Anlage von Montsalvens liegen heute im dichten Wald, nur noch der ehemalige Bergfried überragt die Baumkronen.  
(Foto Stuart Morgan 1978)