

**Zeitschrift:** Fotointern : digital imaging  
**Herausgeber:** Urs Tillmanns  
**Band:** 8 (2001)  
**Heft:** 1

**Artikel:** Die Farbfotopapiere des Weltmarktes  
**Autor:** Koshofer, Gert  
**DOI:** <https://doi.org/10.5169/seals-979743>

### **Nutzungsbedingungen**

Die ETH-Bibliothek ist die Anbieterin der digitalisierten Zeitschriften. Sie besitzt keine Urheberrechte an den Zeitschriften und ist nicht verantwortlich für deren Inhalte. Die Rechte liegen in der Regel bei den Herausgebern beziehungsweise den externen Rechteinhabern. [Siehe Rechtliche Hinweise.](#)

### **Conditions d'utilisation**

L'ETH Library est le fournisseur des revues numérisées. Elle ne détient aucun droit d'auteur sur les revues et n'est pas responsable de leur contenu. En règle générale, les droits sont détenus par les éditeurs ou les détenteurs de droits externes. [Voir Informations légales.](#)

### **Terms of use**

The ETH Library is the provider of the digitised journals. It does not own any copyrights to the journals and is not responsible for their content. The rights usually lie with the publishers or the external rights holders. [See Legal notice.](#)

**Download PDF:** 14.03.2025

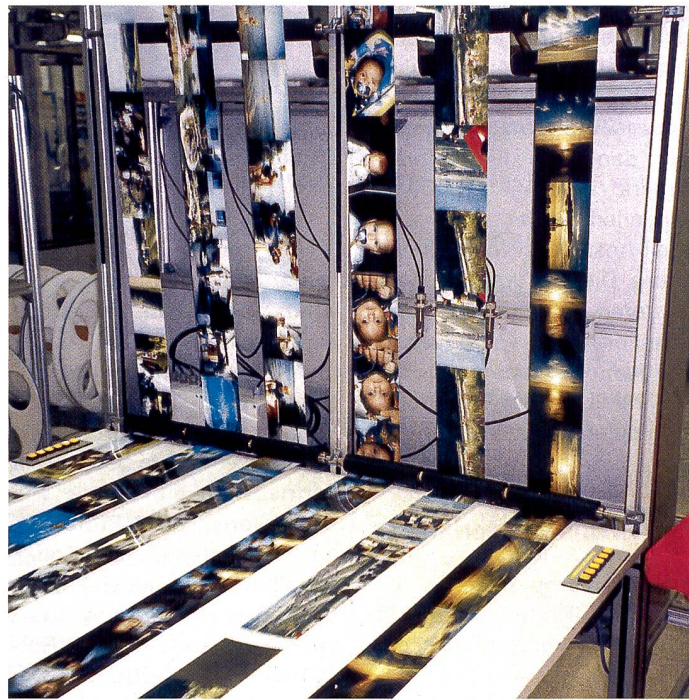
**ETH-Bibliothek Zürich, E-Periodica, <https://www.e-periodica.ch>**

# auf einen blick: Die Farbfotopapiere des Weltmarktes

Die Auswahl der Farbfotopapiere ist bei fast allen Herstellern sehr gross, wobei die Hauptunterschiede in den Gradationen und Oberflächen liegen. Grundsätzlich gibt es bei den Negativ/Positiv-Materialien drei Gruppen von Farbfotopapieren: Amateur-, Professional- und sogenannte Digitalpapiere. Bei den Farbpapieren für Amateure haben sich neben den herkömmlichen, allerdings weiter verbesserten Produkten die Premiumpapiere auf stärkerer Unterlage und mit rückseitigem Goldaufdruck durchgesetzt. Dazu gehören Agfacolor Prestige II, Fujicolor Supreme, Kodak Ektacolor Royal VIII und Konica Color QA Impresa. Sie besitzen neben einem fühlbar besserem Materialeindruck auch einen stärkeren Hochglanz und damit eine höhere Wertigkeit. Hinzu kommt das DuraLife Papier von Kodak, das dank seiner Polyesterunterlage robust und reissfest ist. Mit solchen Angeboten in ihren Bilderlinien-Konzepten können sich Fotohändler im Wettbewerb kompetent differenzieren.

Die Professionalpapiere stehen je nach Verwendungszweck in den Gradationen (Kontrasten) weich (für Porträtbilder) und hart (für Ausstellungsbilder und andere Großformate) zur Verfügung. Bei den für Porträts bestimmten Papieren wurde von den Herstellern besonderer Wert auf eine angenehme Hautton-Wiedergabe gelegt. Daneben werden Materialien mit besonderem Spiegelhochglanz auf Polyester-Unterlage (PET) angeboten. Sie sind vor allem für grosse Displays auf Messen und andere kommerzielle Vergrösserungen bestimmt, bei denen es auf eine hervorragende Oberflächenglätte und gute Planlage ankommt.

Unsere aktuelle Marktübersicht enthält sowohl die Formatware für Fach- und Heimlabore als auch Rollenware für Minilabs und Finishingbetriebe.



Anscheinend nach dem Vorbild des Anfang der sechziger Jahre versuchsweise in der Schweiz von Ciba hergestellten Telcolux Materials mit metallischer Unterlage wird Kodak demnächst sein neues Professional metallic Papier herausbringen. Bei den Farbumkehrpapieren spielen die Copy-Materialien zur Anfertigung des «Bild vom Bild» und von Vergrösserungen nach Sofortbildern eine besondere Rolle.

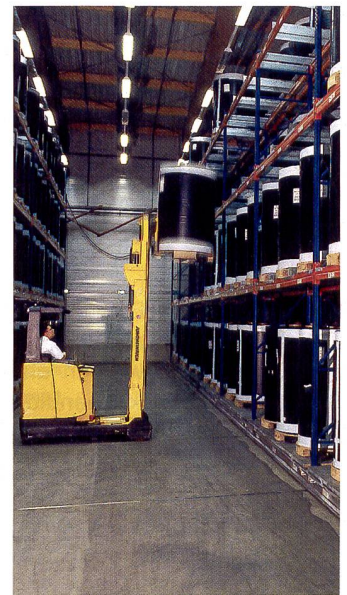
## Trend: digitale Kopien

Für Aufsichtsbilder von digitalen Dateien, aber auch von Farbnegativen und Farbdias wurden in jüngerer Zeit spezielle Materialien wie z.B. die Agfacolor Professional Laser II Papiere geschaffen. Sie sind von den Emulsionen her be-

sonders auf ultrakurze Belichtungszeiten mit Laserstrahlen bestimmt und auch für die Belichtung mit LED-Leuchtdioden und Cathodenstrahlröhren (CRT) vorgesehen. Das Belichtungsverhalten muss in allen drei, wie üblich für die blauen, roten und grünen Anteile des Kopierlichts empfindlichen Papierschichten gleichartig sein, damit es nicht zu farbigen Säumen kommt. Ferner müssen die Laser-Farbpapiere ein gutes Latentbildverhalten besitzen, da zwischen Belichtung und Entwicklung einige Zeit verstreichen kann.

Die Bildherstellung auf fotografischem Papier hat gegenüber Inkjetpapieren Vorteile: Sie ist preiswerter, schneller und im Ergebnis stabiler. Wegen der weitgehenden Beeinflussbarkeit von

Dichte- und Farbwerten hat sich die digitale Bearbeitung von Dias durchgesetzt. Das Kopieren erfolgt hier aber nicht auf Farbumkehrpapier, sondern auf den flexibleren



*Oben: In hohen Stapeln lagern die Agfacolor-Papier-Grossrollen im Konfektionierungsbetrieb, um auf Breiten von 3,5 bis 142 cm geschnitten zu werden.*

*Foto: Agfa-Gevaert/Schlosser*

*Links: In mehreren Bahnen und verschiedenen Formaten verlassen die im Grosslabor belichteten Papierrollen die Entwicklungsmaschine.*

*Foto: Gert Koshofer*

Negativ/Positiv-Materialien. Daher sind die Benutzung der Umkehrpapiere in den Laboren und somit auch ihre Bedeutung und ihr Umsatz stark zurückgegangen. Bei diesen sogenannten Direktpositivmaterialien werden künftig wohl nur die aus Cibachrome hervorgegangenen Ilfochrome Produkte eine gewisse Rolle spielen. Sie arbeiten nach dem von allen Farbpapieren völlig abweichenden Prinzip des Silberfarbstoff-Bleichverfahrens (Farbstoff-Abbau durch das Bleichbad statt. Aufbau durch Farbentwicklung in den

Schichten). Ilford ist der einzige Hersteller solcher Materialien, die ebenfalls ständig optimiert worden sind. Den Anfang in der Entwicklung fort vom Farbumkehrpapier hatte der Agfa DigiPrint gemacht, dessen Stärke sich auch beim einwandfreien Kopieren überbelichteter oder unscharfer Dias erwies. Die Digitalpapiere liegen inzwischen in verbesserten Generationen vor. Ihre Verarbeitung ist mit der des normalen Farbpapiers gleich. Eine besondere Stärke sind tiefe, satte Bildschwärzen sowie eine klare und scharfe Wiedergabe von Schriften.

## Digitalfotos auf Farbfotopapier

Für normale Fotoabzüge («Digitalfotos») bis zum Format 20 x 30 cm werden die Bilddateien beim Fotohändler eingegeben. An in den Geschäften aufgestellten Terminals wie zum Beispiel Fujicolor order-it kann man selbst von den üblichen Speichermedien oder direkt von der Kamera aus die Dateien eingeben und die Bilderbestellung ausführen. Auf diesen Wegen kann man auch CDs brennen oder die Bilder ins Internet stellen lassen. Eingebaute Scanner digitalisieren auch analoge Bilder und Filme zur Herstellung von Photo-CDs oder CD-ROMs wie Fujicolor CD oder Kodak Picture CD. Die Bilder werden kurzfristig über den Händler oder direkt an den Fotografen

zurückgesandt. Bedienstationen wie die Fujifilm D-Print Station und die Kodak Picture Maker Station ermöglichen eine umgehende Ausgabe der Bilder.

Der Weg mit digitalen Dateien, die entweder von Farbbildern oder -dias mit einem Scanner angefertigt oder in einer Digitalkamera belichtet wurden, zum Grosslabor und damit zu fotochemisch entwickelten Farbbildern kann auch über den eigenen Computer statt über den Fotohändler führen. Dazu gehört allerdings ein Internetanschluss, über den man die von der Kamera in den Computer geladenen Bilder über den eMail-Anschluss los schickt. Solche Dienste werden von mehreren Herstellern und Dienstleistern angeboten. Man kann bei jedem Auftrag individuell Format, Bildanzahl und Papieroberfläche wählen.

## Optimierungen herkömmlicher Materialien

Auch die Farbpapiere für die analoge Belichtung wurden in letzter Zeit weiter entwickelt. Beispiele dafür sind die Agfa-color Signum Papier der II. Generation sowie die Kodak Professional Papiere Supra, Portra und Ultra der III. Generation. Agfa gelang es mit Hilfe einer neuen Farbkuppler-Technologie, insbesondere die Wiedergabe roter und purpurner Farbtöne leuchtender zu machen. Eine von Agfa entwickelte selektive Kontrast-

## Oberflächen

Bei Kodak Ektacolor, Fujicolor und Konica Color Papieren bedeuten: glossy = glanz, lustre und supre-luxe = Seidenglanz, matte = halbmatt, silk = Seidenraster, super glossy = Spiegelhochglanz. Alle Papiere ausser einigen Ilfochrome Classic Materialien befinden sich auf PE-Unterlage, einige davon (sog. Premiumpapiere) auf verstärkter Folie zu Gunsten besserer Planlage und brillanterem Bildeindruck (siehe Bemerkung 19 «stärkere Unterlage»). Spiegelhochglanz-Materialien besitzen eine reissfeste Polyesterunterlage (PET/Melinex).

## Bemerkungen

(alle Angaben ohne Gewähr)

**1** nur in Deutschland erhältlich **2** kommt erst im März 2001 auf den Markt **3** mit Crystal-Archiv-Emulsion **4** mit Copyright-Schutzaufdruck **5** speziell für digitale Ausgabegeräte **6** wird durch Type DP ersetzt **7** besonders für digitale Grossformat-Belichtungssysteme **8** für Laserbelichtung bestimmt, in Vorbereitung **9** wird durch Crystal Archive Type One ersetzt **10** auf Polyester-Unterlage **11** auch für digitale Belichtungen geeignet **12** auf der Emulsionsbasis des Ektacolor Edge Papiers **13** besonders reissfest (Polyesterunterlage) und farbbeständig **14** auf metallischer Unterlage, Emulsionsbasis wie Professional Supra Papiere, in Vorbereitung **15** wird in Deutschland von Tetenal vertrieben **16** mit abziehbarer dünner Unterlage **17** hergestellt von Agfa-Gevaert **18** PE-Papier (im Unterschied zu den übrigen Ilfochrome Materialien) **19** stärkere Unterlage.

steuerungs-Technologie bewirkt eine ausgeglichene Farbbalance über den gesamten Kontrastumfang der Bilder auch in unterschiedlichen Formaten. Davon profitieren auch die von Agfa bezogenen Vertriebsmarken-Papiere wie z.B. Colortec RA-4 Professional II von Tetenal. Auch Kodak legte bei seinen neuen Papiergenerationen grossen Wert auf die Verbesserung der Rot-, Grün- und Purpurtöne sowie reinere Lichter (helle Bildstellen) und detailreichere Schatten. Die Namensgebung für Kodak Farbpapiere und professionelle Farbnegativfilme wurde aufeinander abgestimmt – auch um ihr Zusammenspiel deutlich zu machen: Zu den Portra Filmen für Porträtaufnahmen gehören zum Beispiel die Portra Papiere.

Auch bei den neueren Kodak Ektacolor Royal VIII und Edge 8 Papieren wurden weitere Fortschritte erzielt.

Ilford brachte kürzlich die Ilfocolor Papiere des Typs 2000 heraus, die sich sowohl für analoge als auch für digitale Belichtungen eignen. Wie auch alle Ilfochrome Materialien wird Ilfocolor 2000 im Schweizer Werk in Marly bei Fribourg produziert.

Besonderen Wert legen die Papierhersteller nach wie vor auf eine Weiterverbesserung der Langzeit-Farbstabilität. Fujifilm hat diese Eigenschaft daher in den Vordergrund der Werbung für die Fujicolor Crystal Archive Papiere – eigentlich eine Weiterentwicklung der früheren Super FA Papiere – gestellt.

Gert Koshofer

Diaentwicklung E6  
 Farbnegativentwicklung C41  
 S/W Entwicklung  
 Diaduplikate, Internegative  
 Projektionsdias  
 Farbvergrösserungen  
 S/W Handvergrösserungen  
 Reproduktionen  
 Digital: Scans und Belichtungen  
 Passepartouts und Rahmen

Drehergasse 1 8008 Zürich Telefon 01 383 86 86  
 Studio Maur 8124 Maur Telefon 01 980 10 50

fotowerk@hebtingslabor.ch  
 www.hebtingslabor.ch

# HEBTINGS LABOR

In unserem Laden führen wir Chemie von Kodak und Tetenal, Kodak- und Maco-Filme, Fotopapiere, Archivierungsmaterial, Retouchefarben und -pinsel sowie weiteres Fotozubehör. Nicht viel, aber ausgewählt. Und was Sie sonst noch brauchen, können wir besorgen.

**1. Negativ/Positiv-Materialien (Prozess RA-4)**

**Gradation Oberflächen Formate (cm; Rollen: cm Breite) Bemerkungen**

**Agfa-Gevaert**

**Deutschland**

Agfacolor Typ 11 CN 310	normal	glanz	Rollen 8,9 - 20,3	
Agfacolor Typ 11 CN 319	normal	filigran-glanz	Rollen 8,9 - 20,3	
Agfacolor Prestige II CN 510	normal	glanz	Rollen 8,9 - 30,5	19
Agfacolor Prestige II CN 519	normal	filigran-glanz	Rollen 8,9 - 30,5	19
Agfacolor Professional Signum II CN 310	normal	glanz	10,5 x 14, 8 - 76,2 x 101,6 u. Rollen 10,2 - 127	
Agfacolor Professional Signum II CN 312	normal	halbmatt	12,7 x 17, 8 - 76,2 x 101,6 u. Rollen 10,2 - 127	
Agfacolor Professional Portrait CN 310	weich	glänzend	in gängigen Formaten und Rollen	
Agfacolor Professional Portrait CN 312	weich	halbmatt	in gängigen Formaten und Rollen	
Agfacolor Professional Portrait CN 317	weich	Seidenraster	Rollen in div. Breiten	1
Agfacolor Professional Portrait CN 319	weich	filigran-glanz	in gängigen Formaten und Rollen	
Agfacolor Prestige Digital CN 510	normal	glanz	Rollen 8,9 - 30,5	19
Agfacolor Prestige Digital CN 519	normal	filigran-glanz	Rollen 8,9 - 30,5	19
Agfacolor Professional Laser II Paper CN 310	normal	glanz	Rollen 8,9 - 127	2
Agfacolor Professional Laser II Paper CN 312	normal	halbmatt	Rollen 8,9 - 127	2

**Fujifilm**

**Japan, Holland, USA**

Fujicolor Crystal Archive	normal	glanz, halbmatt, filigran-glanz	12,7 x 17,8 - 76,2 x 101,6 u. Rollen 8,9 - 134	
Fujicolor Supreme	normal	hochglanz	Rollen 8,9 - 127	3, 19
Fujicolor Crystal Archive Professional Type MP	hart	glanz, halbmatt, filigran-glanz	20,3 x 25,4 - 76,2 x 101,6 u. Rollen 8,9 - 127	4
Fujicolor Crystal Archive Professional Type SP	weich	glanz, halbmatt, filigran-glanz	20,3 x 25,4 - 76,2 x 101,6 u. Rollen 4,6 - 101,6	4
Fujicolor Crystal Archive Professional Type CP	normal	glanz, halbmatt	Rollen 50,8-127	5
Fujicolor Crystal Archive Type D2	normal	glanz, halbmatt, filigran-glanz	Rollen 8,9-134	6
Fujicolor Crystal Archive Digital Type DP	normal	glanz, halbmatt, filigran-glanz	Rollen für Minilab	7
Fujicolor Crystal Archive Type One	normal	glanz	in Grossformaten	8
Fujicolor Laser Paper	normal	glänzend, halbmatt	Rollen 8,9-21	9
Fujiflex Crystal Archive Printmaterial	normal	Spiegelhochglanz	20,3 x 25,4 - 76,2 x 101,6 u. Rollen 8,9-127	10

**Ilford**

**Schweiz (England)**

Ilfocolor 2000 RC.1M	normal	glänzend	12,7 x 17,8 - 50,8 x 61	11
Ilfocolor 2000 RC.24M	normal	halbmatt	12,7 x 17,8 - 50,8 x 61	11
Ilfoflex 2000	normal	Spiegelhochglanz	12,7 x 17,8 - 50,8 x 61	10, 11

**Kodak**

**Eastman Kodak Company**

Ektacolor Edge 8 E	normal	edelmatt	Rollen 7,6 - 50,8	
Ektacolor Edge 8 F	normal	glänzend	Rollen 7,6 - 50,8	
Ektacolor Edge 8 N	normal	perlmatt	Rollen 7,6 - 50,8	
Ektacolor Royal VIII F	normal	glänzend	Rollen 8,9 - 50,8	12, 19
Ektacolor Royal VIII N	normal	edelmatt	Rollen 8,9 - 30,5	12, 19
DuraLife	normal	Hochglanz	Rollen 8,9 - 30,5	12, 13
Professional Supra III E	normal	perlmatt	Rollen 8,9 - 50,8	
Professional Supra III F	normal	glänzend	12,7 x 17,8 - 50,8 x 61 u. Rollen in gängigen Breiten	
Professional Supra III N	normal	edelmatt	12,7 x 17,8 - 50,8 x 61 u. Rollen in gängigen Breiten	
Professional Portra III E	weich	perlmatt	Rollen in gängigen Breiten	
Professional Portra III F	weich	glänzend	12,7 x 17,8 - 50,8 x 61 und Rollen in gängigen Breiten	
Professional Portra III N	weich	edelmatt	12,7 x 17,8 - 50,8 x 61 und Rollen in gängigen Breiten	
Professional Portra III Y	weich	seidenmatt	12,7 x 17,8 - 50,8 x 61 und Rollen in gängigen Breiten	
Professional Ultra III E	hart	perlmatt	12,7 x 17,8 - 50,8 x 61 und Rollen bis 187	
Professional Ultra III F	hart	glänzend	12,7 x 17,8 - 50,8 x 61 und Rollen bis 187	
Professional Ultra III N	hart	edelmatt	12,7 x 17,8 - 50,8 x 61 und Rollen bis 187	
Professional Digital III E	normal-hart	edelmatt	Rollen in gängigen Breiten	
Professional Digital III F	normal-hart	glänzend	Rollen in gängigen Breiten	
Professional Digital III N	normal-hart	perlmatt	Rollen in gängigen Breiten	
Professional Duraflex Print Material	normal	Spiegelhochglanz	diverse Formate u. Rollen	10
Professional Duraflex	normal	Spiegelhochglanz	Rollen in gängigen Breiten	10
Digital Print Material	normal	Metallreflex		14
Professional metallic				

**Konica**

**Japan**

Konica Color QA-7	normal	glanz, matt	Rollen 7,6 - 134	15
		Seidenglanz	Rollen 8,9 - 127	15
Konica Color Professional HC	normal	glanz, matt, Seidenglanz	diverse Rollen	15
Konica Color Professional SP	weich	glanz, matt, Seidenglanz	diverse Rollen	
Konica Color QA Impresa	normal	glanz, matt	Rollen 8,9-20,3	15, 19
Konica Color Print Material Super Glossy Type A7	normal	Spiegelhochglanz	diverse Rollen und Formate	10
Konica Color QA Peelable A7	normal	glanz	div. Rollen u. Formate	16

**Lucky**

**China**

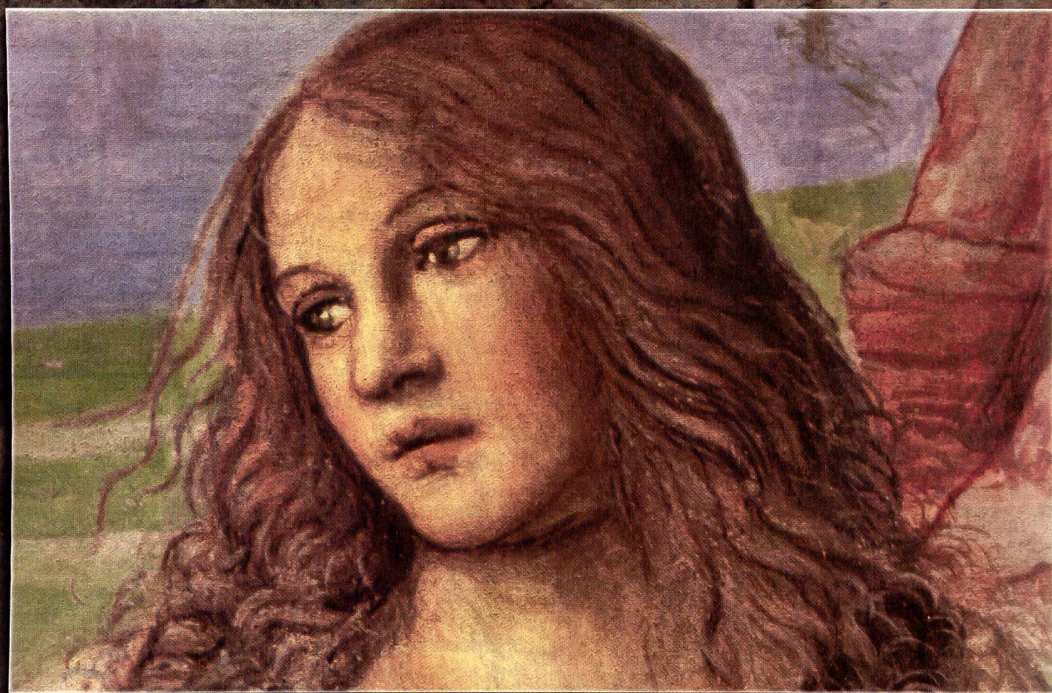
Lucky Color SA-2	normal	glanz, matt, Seidenraster	50,8 x 61 u. Rollen 8,9-25,4	
------------------	--------	---------------------------	------------------------------	--

**Tetenal**

**Deutschland**

Colortec RA-4	normal	glänzend,	8,9 x 12,7 - 50,8 x 70 und Rollen 8,9 - 87,5	
Colortec RA-4	normal	halbmatt,	Rollen 8,9 - 127	
Colortec RA-4 Prof. II	normal	glanz	Rollen 12,7 - 30,5	
Colortec RA-4 Porträt	normal-weich	glanz	17,8 x 24 - 50,8 x 70 u. Rollen 8,9 - 29,7	
Colortec RA-4 Superglossy	normal	Spiegelhochglanz	17,8 x 24 - 50,8 x 61	10

Fortsetzung auf Seite 13



**[ NICHT JEDES MATERIAL SCHÜTZT SO GUT VOR RISSEN. ]** Denn das neue DURALIFE Fotopapier von KODAK ist reissfester, elastischer und deutlich robuster als einfaches Fotopapier. Und sorgt ausserdem für noch schärfere Bilder und noch brillantere Farben. DURALIFE von KODAK. Damit können Ihre Meisterwerke Epochen überdauern.

**Kodak images**

<b>Tura</b>		<b>Deutschland</b>		
Tura Colorpapier Profi Line CN 11	normal	glanz	8,9 x 12,7 - 61 x 90 und Rollen 8,9 - 127	17
Tura Colorpapier Profi Line CN 12a	normal	matt	8,9 x 12,7 - 61 x 90 und Rollen 8,9 - 127	17
Tura Colorpapier life CN 11	normal	glanz	Rollen 8,9 - 15,2	17
Tura Colorpapier Portrait CN 17	weich	Seidenraster	12,7 x 17,8 - 50,8 x 61 und Rollen 8,9 - 50,8	17
Tura Colorpapier Brillant CN 11	normal-hart	glanz	12,7 x 17,8 - 50,8 x 61 und Rollen 8,9 - 127	17
Tura Colorpapier Brillant CN 12a	normal-hart	matt	12,7 x 17,8 - 50,8 x 61 und Rollen 8,9 - 127	17

**2. Positiv/Positiv-Materialien (Prozess R-3, R-3000, P30)**

	Gradation	Oberflächen	Formate (cm; Rollen: cm Breite)	Bemerkungen
--	-----------	-------------	---------------------------------	-------------

<b>Agfa-Gevaert</b>		<b>Deutschland</b>		
Agfachrome CRN 310	normal	glanz	12,7 x 17,8 - 30,8 x 61 und Rollen	
Agfachrome CRN 312	normal	halbmatt	24 x 30,5 - 30,8 x 61 und Rollen	

<b>Fujifilm</b>		<b>Japan, Holland, USA</b>		
Fujichrome Typ 35	normal	glanz, matt	12,7 x 17,8 - 76,2 x 101,6 und Rollen 3,5 - 106	
Fujichrome Supergloss Print-Material Typ 35	normal	Spiegelhochglanz	20,3 x 25,4 - 76,2 x 101,6 und Rollen 8,9 - 127	10
Fujichrome Copy Typ 35H	hart	glanz, matt	20,3 x 25,4 - 76,2 x 101,6 und Rollen 12,7 - 50,8	

<b>Iford</b>		<b>Schweiz (England)</b>		
Iflochome Classic CLM.1K	normal	Spiegelhochglanz	20,3 x 25,4 - 76,2 x 101,6	10
Iflochome Classic CPS.1K	hart	Spiegelhochglanz	20,3 x 25,4 - 61 x 81,3	10
Iflochome Classic CF.1K	weich	Spiegelhochglanz	20,3 x 25,4 - 50,8 x 61	10
Iflochome Classic CPM.1M	normal	glanz	20,3 x 25,4 - 76,2 x 101,6	18
Iflochome Classic CPM.44M	normal	seidenmatt	20,3 x 25,4 - 76,2 x 101,6	18

<b>Kodak</b>		<b>Eastman Kodak Company</b>		
Ektachrome Radiance III F	normal	glanz	12,7 x 17,8 - 50,8 x 61 und Rollen 8,9 - 127	
Ektachrome Radiance III N	normal	edelmatt	24 x 30,5 - 50,8 x 61 und Rollen 8,9 - 61	
Ektachrome Radiance III Select	normal	Spiegelhochglanz	24 x 30,5 - 50,8 x 61 und Rolle 127	10
Ektachrome Radiance III Copy F	normal	glanz	21 x 29,7 u. Rolle 29,7	
Ektachrome Radiance III Copy N	normal	edelmatt	Rolle 29,7	
Ektachrome Radiance III HC Copy F	hart	glänzend	Rolle 61	
Ektachrome Radiance III HC Copy N	hart	edelmatt	50,8 x 61 u. Rolle 29,7	

**Perrot AG**  
Ihr kompetenter Partner für:

- Verbrauchsmaterial Digitalkameras Scanner **Agfa**
- Digitalkameras **Casio**
- Stative Fototaschen Unterwasserkameras **Cullmann**
- Leinwände **DaLite**
- Batterien **Energizer**
- Unterwassergehäuse **Ewa Marine**
- Stative **Gitzo**
- Diaprojektoren Laborgeräte **Kindermann**
- Fototaschen **Kipling**
- Makrozubehör **Novoflex**
- Sublimationsdrucker Diascanner Instant Passfoto Systeme **Sony**
- Objektive **Tamron**
- Ferngläser **Steiner**
- Mittelformatkameras **Bronica**
- Hintergründe **Colorama**
- Vergrößerungspapiere **Kentmere**
- Mittel- und Grossformatkameras **Linhof**
- Studiotechnik **Musch**
- Digitalrückteile **Phase One**

**Perrot AG/SA**  
Neuengasse/Rue Neuve 5  
CH-2501 Biel/Bienne  
Tel. 032 329 10 66  
Fax 032 329 10 85  
E-Mail: foto@perrot.ch

**Spass muss sein.**



NIKON F5



NIKON F100



NIKON F80 silver



NIKON F80 black



NIKON F65 silver



NIKON F65 black

**Nikon F65.** Diese Kleinbild-SLR in Silber oder Schwarz ist Nikons neue Spiegelreflex für Fotobegeisterte, die in der Hand lieber eine Kamera als eine Bedienungsanleitung halten. Schon das Lesen der technischen Daten ist ein Vergnügen: Intelligente Vollautomatik für echte Sorglos-Fotografie. Ultraschneller Fünffeld-AF mit professionellen Funktionen. 3D-Sechszonen-Matrixmessung. 5 Motivprogramme, Programm-, Blenden- und Zeitautomatik, manuelle Kontrolle. TTL-Blitz mit Slow- und Rear-Synchronisation. Integration ins legendäre Nikon-System. Noch Zweifel, dass Nikon es mit dem Spass am Fotografieren ernst meint? Nikon AG, Kaspar Fenner-Strasse 6, 8700 Küsnacht, Telefon 01 913 61 11, eMail nikon@nikon.ch, www.nikon.ch

**Nikon**  
BESSER IM BILD.