

**Zeitschrift:** Fotointern : digital imaging. Édition romande  
**Herausgeber:** Urs Tillmanns  
**Band:** 15 (2008)  
**Heft:** 6

**Rubrik:** Actuel

### **Nutzungsbedingungen**

Die ETH-Bibliothek ist die Anbieterin der digitalisierten Zeitschriften. Sie besitzt keine Urheberrechte an den Zeitschriften und ist nicht verantwortlich für deren Inhalte. Die Rechte liegen in der Regel bei den Herausgebern beziehungsweise den externen Rechteinhabern. [Siehe Rechtliche Hinweise.](#)

### **Conditions d'utilisation**

L'ETH Library est le fournisseur des revues numérisées. Elle ne détient aucun droit d'auteur sur les revues et n'est pas responsable de leur contenu. En règle générale, les droits sont détenus par les éditeurs ou les détenteurs de droits externes. [Voir Informations légales.](#)

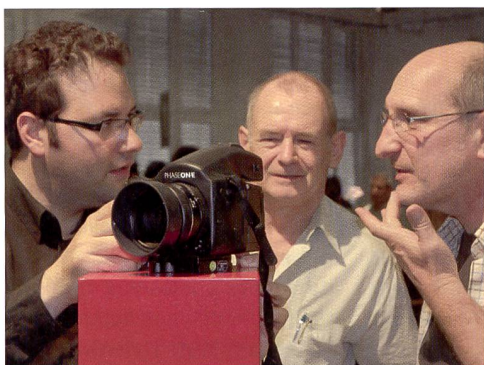
### **Terms of use**

The ETH Library is the provider of the digitised journals. It does not own any copyrights to the journals and is not responsible for their content. The rights usually lie with the publishers or the external rights holders. [See Legal notice.](#)

**Download PDF:** 14.03.2025

**ETH-Bibliothek Zürich, E-Periodica, <https://www.e-periodica.ch>**

## Système «Phase One Camera»



ciel (Capture One 4.1) permet désormais de corriger les erreurs de reproduction comme les aberrations chromatiques, les franges de couleurs etc. De nombreuses améliorations ont été apportées au boîtier qui repose sur le Mamiya 645 AFD, notamment une poignée plus ergonomique, l'intégration de diverses fonctions comme le

Après l'annonce de la coopération stratégique entre Phase One et Mamiya, tous les regards étaient tournés vers les deux entreprises. On sait à présent avec certitude qu'il y aura un Mamiya 645 AFD III et un système Phase One Camera. Phase One vient de présenter son système photographique qui consiste pour l'essentiel en un boîtier, un dos, des logiciels et des objectifs. Mais tous les composants sont interchangeables car le système Phase One Camera est conçu comme une plate-forme ouverte. Mamiya lancera prochainement le 645 AFD III qui - mis à part le micrologiciel - devrait être de construction identique à l'appareil Phase One. Le boîtier et les objectifs ont également été développés en commun. Associé à la nouvelle génération d'objectifs, le nouveau logi-

prédéclenchement du miroir dans le menu, un nouvel obturateur et un autofocus plus rapide qui compte désormais trois collimateurs. Les vitesses d'obturation sont pilotables électroniquement jusqu'à 60 minutes. De nouveaux objectifs, fabriqués par Mamiya, mais manifestement vendus sous la marque Phase One, sont par ailleurs lancés. Il va de soi que tous les objectifs de même que l'ensemble des accessoires du système Mamiya 645 (AF et MF) sont compatibles avec le nouveau modèle. Le nouveau système Phase One Camera devrait être en vente d'ici le mois d'août.

Profot SA, 6340 Baar,  
tél.: 041 769 10 80, fax: 041 769 10 89  
Profot SA, 8005 Zurich,  
tél 044 440 25 25, info@profot.ch

## Canon: imprimante compacte



position ergonomique des touches et menu en sept langues facilite l'impression de photos. Le grand écran TFT 2,5 pouces apporte un confort supplémentaire. La SELPHY CP760 propose des fonctions de retouche automatique modernes comme la correction des yeux rouges et l'optimisation de la luminosité des visages.

Lors de l'impression directe depuis la carte mémoire, la fonction Auto Image Correction détecte et corrige automatiquement les visages sur l'image sans toucher à l'arrière-plan. Le nouveau modèle propose également cinq modes «Mes couleurs» et une fonction intéressante et précise de cadrage pour des tirages photo créatifs. La Selphy CP760 détecte les images enregistrées en format Adobe RGB et commute automatiquement sur l'espace colorimétrique correspondant.

Canon lance une nouvelle Selphy aux fonctions optimisées, au confort d'utilisation accru et aux dimensions d'écran agrandies. La nouvelle imprimante photo compacte Selphy CP760 succède à la Selphy CP740 et est dès à présent en vente dans le commerce spécialisé au prix de CHF 148.-. La nouvelle imprimante CP est fidèle à la tradition de la gamme Selphy: légère et compacte, très conviviale, elle imprime des photos aux couleurs particulièrement stables selon le procédé de sublimation thermique (256 tons par couleur et 16,8 millions de couleurs). Une pellicule de protection garantit la longévité et la résistance des tirages. Une photo en format carte postale est éditée en 52 secondes seulement. L'interface utilisateur optimisée avec dis-

Il n'est pas nécessaire de recourir à un PC pour imprimer et optimiser les tirages car la Selphy CP760 imprime directement à partir d'un appareil photo ou d'un caméscope grâce à sa compatibilité PictBridge ou à partir d'une carte mémoire grâce à son lecteur de cartes intégré qui accepte quasiment tous les types de cartes actuels (également HC MMCplus). Un adaptateur Bluetooth (BU-30) est même disponible en option afin d'imprimer depuis un téléphone portable.

[www.canon.ch](http://www.canon.ch)

# FUJIFILM

Augmentez votre potentiel de créativité!

1 Grand angle 27 mm

2 Zoom 18x

3 Macro



NOUVEAU

## FINEPIX S8100 *fd*

# Profot SA à Renens: un succès qui repose sur l'exclusivité

**Canon**  
Pro Imaging Partner

Profot SA à Renens est l'un des neuf Canon Pro Imaging Partner à proposer tout au long de l'année un vaste assortiment de produits professionnels Canon, à offrir un service de location et à conseiller leurs clients de manière exhaustive et compétente.

Pour son vingtième anniversaire, la société Profot a créé un «Centre Pro» à Renens près de Lausanne et a exaucé ainsi un vœu de longue date. «Nous avons toujours considéré la Suisse romande comme un marché important», affirme Albert Sigrist, fondateur et propriétaire de Profot SA. «Cela nous a finalement conduits à ouvrir une filiale à

des clients dans toute la Romandie parce qu'il n'existe rien de comparable dans cette région sauf à Genève. Mais Genève a un statut particulier, ne serait-ce qu'en raison des organisations internationales», explique Pascal Bizzarro. L'activité des photographes est très variée. Beaucoup font des reportages, des portraits, des photos de natures

l'Ecole cantonale d'Art», ajoute Anne Laurence Bizzarro. Cette haute école spécialisée propose des cours de photographie et les étudiants louent souvent un boîtier et un objectif particulier qu'ils ne peuvent pas se payer. «C'est vrai aussi pour de nombreux jeunes photographes qui n'ont pas encore les moyens d'investir dans l'équipement de

Photo Grancy  
Boulevard de Grancy 58  
1006 Lausanne  
Tél. 021 616 57 51  
photograncy@bluewin.ch

Euro-Photo, Photo Puig SA  
Place St-Gervais 1  
1201 Genève  
Tél. 022 741 05 48  
www.europhoto.ch

Photo Vision AG  
Marktgassee 37  
3011 Berne  
Tél. 031 311 55 05  
www.photovision.ch

Foto Digital Marlin  
Aeschenvorstadt 21  
4051 Bâle  
Tél. 061 273 88 08  
www.fotomarlin.ch

Foto Video Garbani SA  
Piazza Stazione 9  
6600 Muralto – Locarno  
Tél. 091 735 34 10  
www.fotogarbani.ch

Fust Center Eschenmoser  
Birmensdorferstrasse 20  
8004 Zurich  
Tél. 044 296 66 66  
www.fust.ch

Profot AG  
Heinrichstrasse 217  
8005 Zurich  
Tél. 044 440 25 25  
www.profot.ch

**Profot SA**  
av. de Longemalle 11  
1020 Renens  
Tél. 021 634 99 66  
<http://www.profot.ch/f/>

Light + Byte AG  
Baslerstrasse 30  
8048 Zurich  
Tél. 043 311 20 30  
www.lb-ag.ch

[www.canon.ch/cpip](http://www.canon.ch/cpip)

you can  
**Canon**

Fotointern 6/08



**Pascal Bizzarro**  
Responsable de la filiale Profot SA, Renens

«Canon est une marque très fiable pour laquelle qualité, service et largeur de l'assortiment ne sont pas de vains mots. Nos clients apprécient aussi la disponibilité des produits et notre flexibilité.»

Renens en novembre dernier. L'évolution à laquelle nous assistons depuis six mois nous prouve que cette décision était la bonne». Ce n'est pas un hasard si la filiale de Profot est installée Avenue de Longemalle 11 à Renens. En effet, ce bâtiment abrite aussi le fabricant de flashes électroniques Elinca dont Profot SA assure la représentation générale en Suisse depuis de nombreuses années. «Cela nous permet d'exploiter des synergies intéressantes», explique Pascal Bizzarro, responsable de la filiale de Renens. «Les professionnels de la région connaissent cette adresse depuis des années, ce qui nous évite de longues et fastidieuses explications pour nous trouver».

Profot a aménagé dans ces locaux un grand showroom de 70 m<sup>2</sup> avec un bureau et dispose par ailleurs d'un entrepôt. On a du mal à imaginer que Profot à Renens couvre un secteur qui s'étend de Genève à Sion, voire même jusqu'à La Chaux-de-Fonds et Delémont. «Nous avons



mortes et d'art, d'autres travaillent exclusivement pour l'industrie horlogère. Bon nombre d'entre eux ont une orientation plus technique qu'artistique.

### Service de location en vogue

Pendant ces six mois, le service de location a également connu un succès remarquable. «Les professionnels ont rapidement su que nous louons des équipements Canon complets. Nous avons ainsi eu affaire récemment à un photographe anglais qui a loué pour deux jours un boîtier Canon et plusieurs objectifs ainsi qu'un trépied et des flashes pour un shooting dans un musée de LeLocle», raconte Pascal Bizzarro. «Sans oublier les étudiants de

Un emplacement idéal à l'Avenue de Longemalle 11 à Renens, dans le bâtiment du fabricant de flashes Elinca SA. Une synergie optimale dont les photographes professionnels sont très conscients.

leurs rêves», conclut Pascal Bizzarro.

### La fascination pour Canon

«Canon est une marque très fiable surtout depuis que le service après-vente s'est considérablement amélioré», précise Pascal Bizzarro. «Les données d'image présentent par ailleurs une grande plage dynamique et une excellente qualité des couleurs qui rendent quasi superflue toute retouche. Canon a aussi été la première marque à proposer un capteur plein format qui fait l'unanimité auprès des professionnels non seulement pour des questions de qualité, mais surtout parce qu'ils ne doivent plus convertir la focale».

Ott + Wyss AG  
Fototechnik  
4800 Zofingen  
Téléphone 062 746 01 00  
info@owy.ch

[www.fototechnik.ch](http://www.fototechnik.ch)



## Nouveaux objectifs signés Sigma

Sigma annonce la sortie de deux nouveaux objectifs zoom intéressants. L'APO 120-400 mm F4,5-5,6 DG OS HSM travaille avec une focalisation arrière performante, ce qui permet la mise en œuvre de filtres polarisants circulaires et ne modifie pas la longueur de l'objectif lors de la mise au point. Les traitements les plus modernes éliminent les images fantômes susceptibles de se former à la surface du capteur par suite de phénomènes de réflexion et garantissent une qualité d'image optimale de couleur neutre sur toute la plage de zoom. La distance minimale de mise au point de 150 cm à toutes les focales permet de disposer d'un rapport de reproduction maximal de 1:4.2 qui le rend efficace en photographie rapprochée. Le moteur hypersonique (HSM) offre une mise au point rapide et silencieuse avec intervention manuelle possible à tout moment. Les trois éléments en verre SLD (à faible dispersion) du 150-500 mm F5-6,3 DG OS APO



HSM assurent une excellente correction des aberrations chromatiques. La focalisation arrière permet l'emploi d'un filtre polarisant circulaire. En outre, la longueur de l'objectif reste constante lors de la mise au point. Comme sur le 120-400 mm, des traitements de pointe ont été là aussi appliqués pour obtenir une qualité d'image optimale sur toute la plage de zoom. Grâce au HSM, l'objectif peut effectuer une mise au point rapide et silencieuse, et le photographe intervenir à tout moment manuellement. Ott+Wyss SA, 4800 Zofingue, tél.: 062 746 01 00, fax: 062 746 01 46

## Varta: barre d'énergie pour tous



Varta lance le chargeur Digital USB, une «barre d'énergie» pour les appareils de haute technologie qui répond à différentes exigences du consommateur. Comme sa dénomination le laisse supposer, il s'agit d'un chargeur doté d'une prise USB et d'un cordon pour l'allumette (12 V) afin de charger les batteries via un PC ou dans la voiture. Quatre piles rechargeables de taille AA ou AAA peuvent être rechargées simultanément ou séparément (surveillance de charge individuelle). Le chargeur professionnel USB Varta est utilisable dans le monde entier. Il est livré avec deux piles rechargeables de type AA (2700 mAh) et AAA (1000 mAh).

Le nouveau chargeur Digital USB de Varta a plusieurs cordes à son arc car en plus de sa fonction de charge classique des batteries, il alimente aussi en énergie les appareils numériques compatibles USB. Un adaptateur pour téléphones portables Nokia et Samsung, ainsi que pour PSP et un mini-raccordeur USB sont fournis. [www.gmc-ag.ch](http://www.gmc-ag.ch)

## E-520 avec Liveview plus rapide

Olympus lance le successeur du reflex numérique E-510, le modèle E-520 qui est équipé de la détection des visages, des fonctions de flash sans fil et de LiveView amélioré. L'Olympus E-520 sera en vente dès juin 2008.

Par rapport à son prédécesseur, l'E-520 ne constitue pas une révolution technologique à proprement parler, mais plutôt

d'ajustement des ombres, deux fonctionnalités empruntées au modèle professionnel E-3.

Olympus élargit par ailleurs sa gamme d'objectifs du système E selon la norme Four Thirds avec le grand angle Zuiko Digital ED f/4,0-5,6 / 9-18 mm (18-36 mm). Le nouvel objectif, qui est le complément abordable du Zuiko Digital ED f/3,5-6,3 /



une évolution de l'E-510.

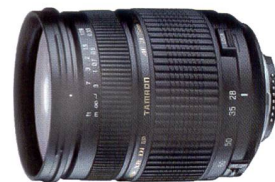
Le boîtier au format Four Thirds n'en est pas moins à la pointe de la technique actuelle. Il offre notamment un autofocus basé sur le contraste en mode LiveView, un plus grand écran ACL et la détection des visages. Il est par ailleurs doté d'une fonction flash sans fil et de la technologie

18-180 mm (36-360 mm), autorise des perspectives avec un angle de visée extra large. Avec 280 g, il pèse bien moins que les autres objectifs. Le grand angle Zuiko Digital ED 9-18 mm f/4,0-5,6 (18-36 mm) basé sur le standard Four Thirds sera encore commercialisé cette année.

[www.olympus.ch](http://www.olympus.ch)

## Objectifs Tamron pour Nikon

L'AF 28-300mm F3,5-6,3 XR Di VC LD Asphérique [IF] Macro (modèle A20N) est le premier objectif Tamron à stabilisateur d'image intégré (VC -Vibration Compensation, système de stabilisation d'image propre au constructeur). Dans les APN à grand capteur APS-C, une gigantesque plage télé de 43 à 465 mm (converti en Ko) s'ouvre ainsi au photographe. Le télé-mégazoom offre la flexibilité nécessaire à la photographie à main levée et permet de gagner jusqu'à 4 niveaux de diaphragme. La distance minimale de mise au point de 0,49 m du 28-300mm propulse cet objectif au premier rang des objectifs à mégazoom. Il permet un rapport de reproduction de 1:3 et donc des macrophotographies respectables à la focale de 300 mm. La version Nikon tant attendue est enfin disponible. Equipée d'emblée d'un moteur «built-in», elle s'adresse donc aussi aux utilisateurs des nouveaux appareils Nikon qui nécessitent un objectif à moteur intégré comme le D40. Cet objectif existe



déjà pour Canon. Il n'est pas prévu d'autres montures.

Le SP AF 28-75 mm F2,8/ XR Di LD Asphérique [IF] Macro (Modèle A09NII) a été déjà primé à plusieurs reprises. Il s'agit d'un objectif standard très lumineux considéré comme le plus compact de sa catégorie; désormais proposé avec un moteur «built-in», il s'adresse donc aussi aux utilisateurs des nouveaux appareils Nikon qui nécessitent un objectif à moteur intégré comme le D40. Cet objectif est également disponible pour le Canon AF, le Sony AF-D et le Pentax AF.

Perrot Image SA, 2560 Nidau, tél.: 032 332 79 79, fax 032 332 79 50

## Mister informe sur l'éclairage macro



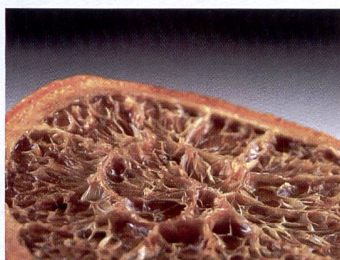
Photo: Marc Nüssli

Mister E  
Christian Reding  
Spécialiste de

OLYMPUS -SYSTEM

### Trop ou trop peu?

Bien que pour un cadrage identique la profondeur de champ soit légèrement plus grande avec le standard Four Thirds qu'avec le standard argentique classique 24x36 mm, on n'a pas toujours envie de photographier avec une ouverture f2.0. Il faut donc plus de lumière! Le flash intégré ne convient pas pour les prises



Utilisation simple et luminosité maximale: exemple de flash sans fil avec l'E-3 et deux FL-36R (gauche et droite).

de vue rapprochées ou la macrophotographie car à cette courte distance, il est souvent trop clair quand ce n'est pas l'objectif qui crée des ombres gênantes. Il faut donc trouver une meilleure solution.

### De la lumière à profusion!

L'Olympus RF-11 est le meilleur choix dans de nombreuses situations en macrophotographie. Ce flash annulaire au nombre guide 11 éclaire les petits objets uniformément et quasiment sans ombres. Pour faciliter la mise au point (en mode AF ou MF), l'objet peut par ailleurs être éclairé avec le flash pré-

dictif intégré. Sur les sujets réfléchissants comme par exemple la surface de l'œil, une réflexion en forme d'anneau se forme qui peut être conservée en guise d'effet.

### Deux flashes plutôt qu'un

Ceux qui ne veulent pas de l'éclairage homogène du flash annulaire ou que la réflexion en forme d'an-



Le flash annulaire RF-11

neau dérange, peuvent utiliser le double flash «TF-22» dont la répartition de la lumière est variable. Cela signifie que même pour les sujets très rapprochés, la lumière peut être dosée à volonté. Un atout de taille pour photographier les plantes car la lumière est plus naturelle que celle d'un flash annulaire.

### Sans fil: FL-36R et FL-50R

Si vous ne faites que rarement des macrophotographies, l'acquisition d'un flash annulaire ou d'un double flash n'est peut être pas rentable. En guise d'alternative, les flashes RC (Remote Control) donnent d'assez

bons résultats. Il suffit de les installer, de définir le groupe de flashes et ensuite de déclencher avec le flash de l'appareil par commande TTL. Vous n'avez besoin d'aucun matériel supplémentaire pour ce faire. Vous pouvez contrôler le déclenchement du flash très confortablement



De nombreuses possibilités: Olympus E-3 avec Zuiko Digital 50mm f2.0 macro et le double flash TF-22.

depuis l'Olympus E-420, l'Olympus E-520 ou l'Olympus E-3.

### Des applications multiples!

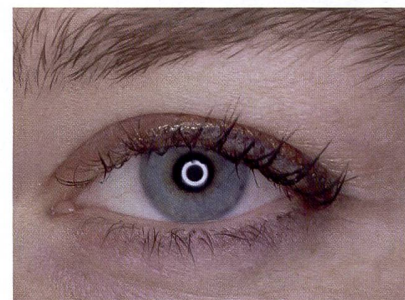
Pour finir, nous vous livrons un truc pour la vente: les philatélistes et les botanistes ne sont pas les seuls clients susceptibles de faire des macrophotographies - les dentistes se réjouissent aussi de pouvoir disposer d'un système macro fiable et simple à utiliser. Lors de votre prochain rendez-vous, n'hésitez pas à vous munir d'un tel équipement et à vous laisser photographier par votre dentiste - vous ne sentirez rien, promis juré...!



Typique du flash annulaire: lumière uniforme et ombres vers l'extérieur.



Le double flash (TF-22) souligne l'éclat de la pièce.



«Regarde-moi dans les yeux...»: effet garanti avec le flash annulaire.

Des questions? - «Mister E» Christian Reding se réjouit de vos appels.

Olympus Suisse SA, Chriesbaumstrasse 6, 8604 Volketswil, tél. 044 947 66 62, fax. 044 947 66 55, www.olympus.ch. Discover your world.

**OLYMPUS**

Your Vision, Our Future

# PAR AMOUR DE L'ÊTRE. ET DU PARAÎTRE.

Nombreuses sont les raisons pouvant motiver l'achat d'une voiture. Mais il n'y en a qu'une qui soit vraiment honnête: parce qu'elle reflète notre personnalité. Le Defender est l'un de ces véhicules qui exigent une honnêteté totale. On l'aime ou on ne l'aime pas. Il est ce qu'il est. Un 4x4 qui suit sa propre ligne

de conduite. Son design est réduit à l'essentiel. Son caractère unique le démarque de la masse. Il incarne le tempérament depuis 60 ans. Et si vous percevez des points communs, n'hésitez pas à effectuer une course d'essai. Dès maintenant chez votre partenaire Land Rover. [www.landrover.ch](http://www.landrover.ch)

DEFENDER

60  
YRS



GO BEYOND