

**Zeitschrift:** Fotointern : digital imaging. Édition romande  
**Herausgeber:** Urs Tillmanns  
**Band:** 15 (2008)  
**Heft:** 7

**Rubrik:** Actuel

### **Nutzungsbedingungen**

Die ETH-Bibliothek ist die Anbieterin der digitalisierten Zeitschriften. Sie besitzt keine Urheberrechte an den Zeitschriften und ist nicht verantwortlich für deren Inhalte. Die Rechte liegen in der Regel bei den Herausgebern beziehungsweise den externen Rechteinhabern. [Siehe Rechtliche Hinweise.](#)

### **Conditions d'utilisation**

L'ETH Library est le fournisseur des revues numérisées. Elle ne détient aucun droit d'auteur sur les revues et n'est pas responsable de leur contenu. En règle générale, les droits sont détenus par les éditeurs ou les détenteurs de droits externes. [Voir Informations légales.](#)

### **Terms of use**

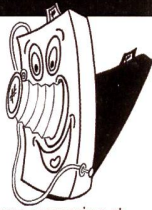
The ETH Library is the provider of the digitised journals. It does not own any copyrights to the journals and is not responsible for their content. The rights usually lie with the publishers or the external rights holders. [See Legal notice.](#)

**Download PDF:** 15.03.2025

**ETH-Bibliothek Zürich, E-Periodica, <https://www.e-periodica.ch>**

## MARCHÉ PHOTO BIENNE

Le dimanche 3 août 2008 dans la Vieille Ville, se tiendra le 10ème MARCHÉ PHOTO de Bienne. Des commerçants de toute la Suisse offriront des caméras digitales et analogiques d'occasion avec accessoires et d'intéressants appareils de collection. LE MARCHÉ EST OUVERT DE 8 h À 16 h.



**INFORMATIONS AU**  
Tel. 032 / 323 43 41

## Iford à découvrir



En lançant sur le marché son Discovery Pack, Iford entend montrer comment les différents grammages et finitions des papiers photo peuvent améliorer la qualité de tirage

de vos photos. Un Discovery Pack comprend: 20 feuilles de Premium Plus Glossy 270 g/m<sup>2</sup>, 20 feuilles de Premium Photo Glossy 250 g/m<sup>2</sup> et 10 feuilles de Premium Plus Pearl 270 g/m<sup>2</sup>. [www.iford.com](http://www.iford.com)

## Ricoh GX 200 pour les exigeants



D'autres équipements intéressants du Ricoh GX200 sont le nouveau processeur de traitement d'image «Smooth Imaging Engine III», une mémoire tampon considérablement élargie pouvant accueillir jusqu'à cinq images RAW en série et le bracketing automatique de l'exposition en format RAW.

Le boîtier est par ailleurs doté d'un écran ACL de 2,7 pouces à 460 000 pixels et dispose d'une fonction de niveau électronique avec affichage visuel et sonore pour une composition horizontale rigoureuse. De nombreux accessoires sont proposés en option comme un viseur ACL électronique inclinable, un grand angle 19 mm et un téléconvertisseur de 135 mm.

L'appareil sera en vente à partir de juillet 2008, les prix de vente recommandés ne sont actuellement disponibles qu'en euros: GX200 499,- EUR, GX200 VF Kit 599,- EUR. [www.gmc-ag.ch](http://www.gmc-ag.ch)

Ricoh présente le Caplio GX200, successeur du GX100, qui propose selon les dires du fabricant une résolution relevée à 12 mégapixels ainsi que des valeurs de bruit améliorées. L'objectif zoom grand angle lumineux f/2,5-4,4/24-72 mm (équivalent petit format) a été optimisé pour tenir compte de la résolution plus élevée. Le nouveau GX200 s'adresse aux photographes exigeants et se distingue par son mode d'utilisation pratique, de nombreuses fonctions électroniques utiles et un programme complet d'accessoires.

## Nouveaux sacs-ceinture de Lowepro



Lowepro lance la série de sacs-ceinture Inverse AW. L'Inverse AW se porte soit à la taille, soit autour du thorax, soit à l'épaule grâce au harnais rembourré amovible et pivotant sur 360°.

L'accès au compartiment principal matelassé et modulable est rapide et simple par le couvercle qui s'ouvre entièrement

pour charger et décharger confortablement le matériel.

En plus du tissu extérieur résistant et imperméable, l'Inverse AW intègre la protection Lowepro All-Weather-Cover pour préserver le contenu de la pluie, du sable et de la poussière. Disponible en deux tailles -100 AW et 200 AW -, le sac peut accueillir un appareil reflex sans démonter l'objectif ainsi que plusieurs objectifs, flashes et accessoires. La conception à la fois robuste et confortable du sac-ceinture permet aux photographes de travailler en toute sécurité sans poser le matériel à terre. [www.daymen.ch](http://www.daymen.ch)

## Papiers Hahnemühle

Les papiers FineArt Baryta et FineArt Pearl de Hahnemühle sont désormais disponibles en 60 pouces. L'impression grand format a de plus en plus le vent en poupe. Hahnemühle en a tenu compte et proposera dès juillet 2008 les papiers de qualité prisés FineArt Baryta et FineArt Pearl sous forme de rouleaux de 12m en 60" (152 cm) de largeur. D'autres produits de la collection FineArt Collection suivront. Hahnemühle annonce d'ores et déjà des rouleaux de 64" (163cm) de largeur pour l'automne. [www.profot.ch](http://www.profot.ch)



**NOUVEAU**

Modèle A18  
Disponible pour : Canon, Nikon, Pentax et Sony

**Di II**

Di II Objectif conçu pour être utilisé uniquement sur un reflex numérique petit format.

Pour plus d'information veuillez contacter votre commerce spécialisé ou chez:

**Perrot Image SA**

Hauptstrasse 104 • 2560 Nidau

Tél. 032 332 79 60 • Fax 032 332 79 50

[www.perrot-image.ch](http://www.perrot-image.ch) • [info@perrot-image.ch](mailto:info@perrot-image.ch)



## Le zoom de voyage le plus puissant du monde

Le zoom plus puissant du monde, variation 13.9x

Une conception optique optimale sans verre XR, pour un zoom forte puissance.

Superbe aussi en macro-photographie. MâP= 0.45m

**AF 18-250 mm**  
**F/3.5-6.3**

**Di II LD ASPHERICAL [IF] Macro**

**TAMRON**  
New eyes for industry



Une nouvelle marque chez  
**Engelberger**  
appareils photo numériques  
**SAMSUNG**



**Gagnant TIPA Award 2008**  
Meilleur appareil ultra-compact numérique:  
**SAMSUNG NV24HD**



- Grand angle de 24mm
- Ecran OLED de 2.5"
- 10.2 millions de pixels
- Prises de vidéos en Full HD
- Raccordement HDMI
- Interface d'utilisation innovante Smart Touch

Pour obtenir plus d'informations sur  
les gammes d'appareils photo SAMSUNG, consultez  
[www.engelberger.ch](http://www.engelberger.ch)



Engelberger AG · Acheregstrasse 11 · Postfach 554 · CH-6362 Stansstad  
Tel. 041 619 70 70 · Fax 041 619 70 71 · [www.engelberger.ch](http://www.engelberger.ch) · [info@engelberger.ch](mailto:info@engelberger.ch)

## Canon: nouveaux projecteurs Xeed

Canon présente deux nouveaux projecteurs numériques de sa série Xeed à panneaux LCOS conçus pour mettre un terme aux faiblesses des panneaux TFT et DLP. Canon espère aussi faire des économies



par effet de synergie en produisant ces équipements en interne.

Dans un premier temps, ce développement donne naissance à deux modèles. Le haut de gamme Xeed WUX10 avec une résolution native de 1920 x 1200 pixels et 3200 ANSI-lumens pour un rapport de

contraste de 1000:1 est destiné aux utilisateurs exigeants travaillant dans le développement CAD et l'imagerie médicale, tandis que son petit frère le Xeed SX80, basé sur la même technologie, séduira les consommateurs exigeants avec sa résolution SXGA+ et 3000 ANSI-lumens, parfaite pour les somptueux diaporamas ou les animations dans la gastronomie et naturellement dans l'enseignement.

La connectivité se révèle intéressante elle aussi puisque le port USB peut accueillir directement les APN compatibles avec la carte CF et Picturebridge. Le lancement du Xeed SX80 dans les magasins spécialisés est prévu dès juin de cette année au prix conseillé de CHF 6490.

Le Xeed WUX10 sera vraisemblablement en vente dès novembre 2008. Son prix n'a pas encore été communiqué. Canon (Suisse) SA, 8305 Dietlikon. Tél. 044 835 61 61, [www.canon.ch](http://www.canon.ch)

## Iford: panneaux Galerie

En raison de la demande croissante des photographes créatifs, designers, agences publicitaires et fabricants de stands d'exposition, Iford vient d'annoncer avoir réintégré dans son catalogue les panneaux prémontés à finitions Smooth Pearl et Gloss.

Ils sont conçus pour les photographes qui souhaitent imprimer directement sur un support rigide en une seule étape de travail. Grâce aux panneaux prémontés (Pre-mounted Boards) de la série Iford Galerie, il est possible de réaliser des tirages jusqu'au format 50 x 61 cm. Les panneaux Galerie sont livrés avec un léger surdimensionnement pour que les photos puissent être imprimées en plein format. Ils sont parfaitement adaptés aux imprimantes Epson Stylus Pro, y compris les modèles les plus récents ainsi qu'à l'imprimante Epson Photo 2400 qui prend en charge les pan-

neaux prémontés. Les images peuvent ainsi être tirées sur l'imprimante puis encadrées directement en économisant du temps et de l'argent.

Le support Galerie est recouvert d'une couche PE lui conférant une meilleure robustesse et une durabilité améliorée de la qualité d'image. Les finitions Smooth Pearl et Gloss sont issues de la technologie nanoporeuse dernier cri. Elles sèchent immédiatement et peuvent être transformées aussitôt le tirage réalisé: idéal pour les gens pressés. En plus, grâce à la disponibilité sous forme de rouleau, de feuille et de panneau, les photographes peuvent réaliser facilement des images de qualité constante dans n'importe quel format sans devoir modifier les réglages de support ou de profils. Les profils ICC et notices de téléchargement pour imprimante sont fournis sur le site Web [www.iford.com](http://www.iford.com).

## Imprimante dans un seau de plage



Juste à temps pour le début des vacances d'été, Canon annonce le lancement de l'imprimante photo Selphy CP770 qui est vendue dans un seau de plage. Ce dernier a bien sûr aussi été conçu pour accueillir d'autres produits, comme par exemple l'Ixus 80 IS avec son caisson étanche. Dommage que la batterie garante d'une

réelle mobilité soit vendue en tant qu'accessoire optionnel.

En ce qui concerne ses fonctionnalités, la Selphy offre un écran de 2,5 pouces pour la sélection des images à partir du lecteur de cartes intégré (Compact Flash, Memory Stick, Memory Stick PRO, Memory Stick PRO Duo, Memory Stick DUO, Microdrive, miniSD, mini SDHC, MMC, MMCplus, MMCmobile, SD, SDHC, RS-MMC) ou de l'appareil photo connecté. Les formats d'impression proposés sont le format carte postale, panorama 100mm x 200mm et des formats plus petits (carte de crédit).

Une connexion avec l'imprimante peut aussi être établie via un câble PC USB de type B ou des adaptateurs optionnels Bluetooth et WiFi. Le logiciel pour l'impression à partir de PC/Mac est fourni avec l'imprimante. [www.canon.ch](http://www.canon.ch)

Ott + Wyss AG  
Fototechnik  
4800 Zofingen  
Téléphone 062 746 01 00  
info@owy.ch

**www.fototechnik.ch**



## Kaspersky: chasse aux virus

Kaspersky a présenté le nouveau logiciel antivirus «Internet Security 2009» centré sur une technologie de protection baptisée «Hybrid Protection». Sur la base d'une liste noire mise en parallèle avec une liste blanche, le logiciel génère une heuristique optimisée, analyse et met en garde l'utilisateur le cas échéant. Par ailleurs, l'optique de l'interface utilisateur a bénéficié d'une valorisation. Malgré l'extension de ses fonctionnalités, le logiciel devrait monopoliser moins de ressources système. Kaspersky Internet Security 2009 est commercialisé au prix de 59 francs. Pour les entreprises, Magnus Kalkuhl, analyste des virus chez Kaspersky Labs, annonce la sortie d'une version professionnelle au début de l'année prochaine.



## Polaroid: films Fujifilm équivalents

Outre la déception et la tristesse provoquées par l'annonce de l'arrêt de la production des films Polaroid, les consommateurs se sont aussi demandés quels films instantanés Fujifilm correspondaient à quels films Polaroid, et quelles sont les conditions de livraison en Suisse. Fujifilm (Suisse) SA fournit des informations détaillées dans le tableau ci-dessous:

| Plan-films Instant 4x5" |               |                              |               |                   |
|-------------------------|---------------|------------------------------|---------------|-------------------|
| Polaroid Type           | Détails       | Fujifilm Type                | Détails       | Entrepôt          |
| 553                     | b/w ISO 100   | FP100B45                     | b/w ISO 100   | Commande spéciale |
| 554                     | b/w ISO 100   | Pas de produit correspondant |               |                   |
| 559                     | color ISO 80  | FP100C45 glanz               | color ISO 100 | Dielsdorf         |
| 572                     | b/w ISO 400   | FP500B45                     | b/w ISO 500   | Commande spéciale |
| 579                     | color ISO 100 | Pas de produit correspondant |               |                   |
| -                       | -             | FP3000B45                    | b/w ISO 3000  | Commande spéciale |
| Porte-film 550          |               | Porte-film PA 45             |               | Dielsdorf         |

| Films instantanés 8,5 x 10,8 cm |               |                              |               |                   |
|---------------------------------|---------------|------------------------------|---------------|-------------------|
| Polaroid Type                   | Détails       | Fujifilm Type                | Détails       | Entrepôt          |
| 690                             | color ISO 100 | FP100C brillant              | color ISO 100 | Dielsdorf         |
| 665                             | b/w ISO 80    | Pas de produit correspondant |               |                   |
| 667                             | b/w ISO 3000  | FP3000B                      | b/w ISO 3000  | Dielsdorf         |
| 669                             | color ISO 80  | FP100C brillant              | color ISO 100 | Dielsdorf         |
| 672                             | b/w ISO 400   | FP-400B b/w                  | ISO 400       | Commande spéciale |
| 664                             | b/w ISO 100   | FP100B b/w                   | ISO 100       | Dielsdorf         |
| 125j                            | color ISO 125 | Pas de produit correspondant |               |                   |
| Porte-film 405                  |               | Porte-film PA 145            |               |                   |

Sans garantie de la rédaction.

## Entrée de gamme EOS 1000D...



Le modèle actuellement le plus léger de la série EOS, l'EOS 1000D propose un menu intuitif et une série de technologies empruntées à la série professionnelle des appareils photo Canon EOS-1. Citons p.ex. le processeur d'image Digic III, la fonction Liveview et le programme intégré de nettoyage du capteur. Un capteur CMOS 10,1 mégapixels, d'une large plage AF à sept points et une fonction de

prise de vue en rafale atteignant jusqu'à 3 images par seconde (compression JPEG) font partie des principales caractéristiques de ce nouveau modèle.

Des «Picture Styles» pré-réglés offrent de nombreuses possibilités de conception créative et personnalisée des images. Les paramètres tels que le contraste, la netteté ou la saturation sont réglés directement via l'appareil ou à l'aide du logiciel livré avec l'EOS 1000D. Tout comme pour l'EOS 450D, Canon mise aussi pour le 1000D sur des cartes mémoire SD ou SDHC.

Le nouvel appareil photo sera en vente à partir de fin juillet au prix de 848 CHF. Le set comprenant l'objectif EF-S 18-55 mm IS revient à 998 CHF. Canon (Suisse) SA, 8305 Dietlikon Tél. 044 835 61 61, [www.canon.ch](http://www.canon.ch)

## ... et Canon Speedlite 430EX II

Canon lance le nouveau Speedlite 430EX II, successeur du Speedlite 430EX. Atteignant un nombre guide de 43 (à 100 ISO et avec le réflecteur positionné sur 105 mm), ce flash compact puissant intègre un diffuseur grand-angle pour l'extension de l'angle de champ jusqu'à 14 mm. Le temps de recyclage a été amélioré de 20 %. Un nouveau pied de fixation métallique à contacts de connexion innovants garantit une communication stable entre l'appareil et le flash. En combinaison avec un modèle EOS compatible, n'importe quel réglage du Speedlite 430EX II se pilote directement depuis le menu du boîtier. Le Speedlite

430EX II peut faire fonction d'élément central d'un système de flash intégré aussi bien pour les appareils argentiques que numériques. Il prend en charge la commande téléométrique E-TTL II des modèles EOS actuels. Il s'utilise également comme flash esclave dans le cadre de la commande à distance.

Le Speedlite 430EX II peut être utilisé avec le câble externe OC-E3 (fourni) et la barrette d'extension SB-E2.

Il sera en vente dans le commerce à partir de la fin du mois de juillet au prix de CHF 438.-.

Canon (Suisse) SA, 8305 Dietlikon Tél. 044 835 61 61, [www.canon.ch](http://www.canon.ch)

## Nouvel objectif pour DSLR Pentax

Fin juillet 2008, le smc DA f/4,0 / 17-70 mm AL [IF] SDM viendra compléter la gamme des objectifs DSLR Pentax dotés de moteurs à ultrasons (Supersonic Drive Motor). Ce cinquième modèle arrondit la série existante en se présentant comme un zoom standard paré pour les situations de prise de vue les plus courantes. L'angle d'image est de 79 - 23°. Il est le premier objectif Pentax à être équipé de la nouvelle monture à baïonnette KAF3. Avec une plage de focales allant de 26 mm (grand angle) à 107 mm (télé) (équivalent format 24x36 mm) et la fonction macro à réglage continu, il est l'objectif standard par excellence. Il dispose d'un revêtement SP (Super Protect) «Super Protect» sur la lentille frontale et du «Quick Shift Focus



System» Pentax. Ses qualités de reproduction sont exceptionnelles et ses finitions très robustes.

Il sera vraisemblablement en vente dès fin juillet 2008 au prix de vente conseillé de 949 CHF.

Pentax (Suisse) SA, 8304 Wallisellen Tél. 044 832 82 82, [www.pentax.ch](http://www.pentax.ch)

**impressum**  
15ème année 2008, n°319, 7/08  
Fotointern paraît chaque mois en français (12 éditions par an).  
Editeur: Urs Tillmanns  
ISSN 1662-2707  
Edition, annonces, rédaction:  
Edition text&bild GmbH,  
case postale 1083, 8212 Neuhausen  
Tél. 052 675 55 75, fax 052 675 55 70  
e-mail: mail@fotointern.ch  
Tarif valable des annonces: 1.1.2008

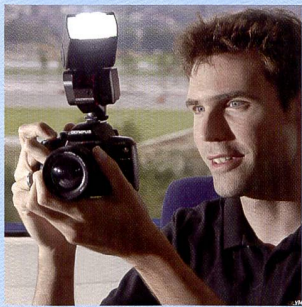
Gestion des annonces:  
Edition text&bild GmbH  
e-mail: anzeigen@fotointern.ch  
Tél. 052 675 55 75, fax 052 675 55 70  
Secrétariat: Gabi Kafka  
Rédaction: Werner Rolli, Clemens Nef  
Rédacteurs:  
Beat Eglin, Felix Eidenbenz, Rolf Fricke,  
Gert Koshofer, Henri Leuzinger, David Meili, Reto Puppetti, Eric A. Soder,  
Phillippe Wiget, Marcel Siegenthaler

Comptabilité: Helene Schlagenhaut  
Production: Edition text&bild GmbH,  
8212 Neuhausen, tél. 052 675 55 75  
Traduction: Jacqueline Staub  
Pré-presses et technique: Clemens Nef  
grafik@fotointern.ch  
Impression: AVD GOLDACH, 9403 Goldach  
Tél. 071 844 94 44, fax 071 844 95 55  
Concept graphique: BBF Schaffhouse  
Abonnements: AVD GOLDACH,  
Tél. 071 844 91 52, fax 071 844 95 11

Abonnement annuel: 36 CHF  
Réductions pour les apprentis et les membres de l'ISFL, AMS, Pps et NFS.  
Droits: © 2008. Tous les droits appartiennent à Edition text&bild GmbH, Neuhausen. La reproduction ou la publication, même sur Internet, nécessite l'accord écrit explicite de la maison d'édition. Les sources doivent être mentionnées.  
Les droits d'auteurs et d'image sont la propriété des auteurs.

Fotointern est  
• Organe officiel de l'AMS (Association Marchands-Photo Suisse), [www.fotohandel.ch](http://www.fotohandel.ch)  
• Partenaire des Photographes professionnels Suisses, Pps, [www.sbf.ch](http://www.sbf.ch)  
• Partenaire de [www.photographes-suisse.ch](http://www.photographes-suisse.ch)  
• Partenaire de [www.vfjonline.ch](http://www.vfjonline.ch)





Mister E  
Christian Reding  
Spécialiste de

OLYMPUS  SYSTEM

## Mister informe sur la détection de contraste AF

### Du statut de pionnier à celui de fonctionnalité de masse

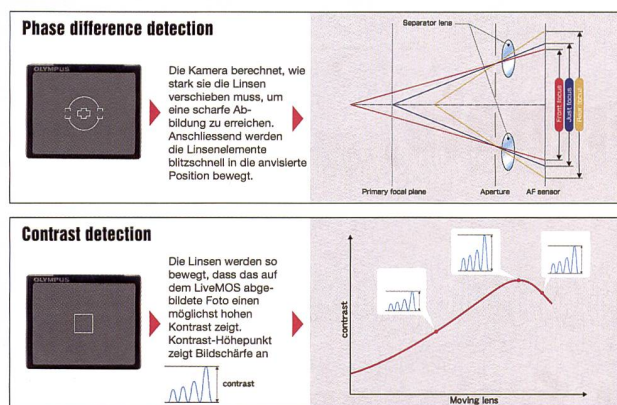
En 2006, Olympus lançait l'E-330, le premier reflex numérique AF du marché à offrir la visée directe à l'écran «Live View». Grâce à un second capteur et à la forme complexe du viseur («prisme de Porro») il était déjà possible à cette époque de suivre la mise au point de l'autofocus en direct à l'écran.

### L'hybride: «in» aussi dans l'AF

Tant l'E-420 (reflex numérique le plus petit et le plus léger au monde) que l'E-520 (à stabilisateur d'image intégré) possèdent comme nouvelle fonctionnalité un double mode Live View pour la visée à l'écran et pour l'autofocus. A la différence de l'E-330, le mode Live View AF n'est plus commandé par un second capteur (onéreux), mais par un système

### Pour quoi faire?

Les avantages d'un mode Live View AF en temps réel sont évidents: tout d'abord un gain de confort dans toutes les utilisations (AF) courantes, ensuite une désinhibition vis-à-vis du reflex pour tous les photographes amateurs qui jusqu'alors privilégiaient exclusivement les appareils photo numériques compacts.



Comparaison de la détection AF classique du différentiel de phases et de la détection de contraste AF sur l'E-420 et l'E-520.

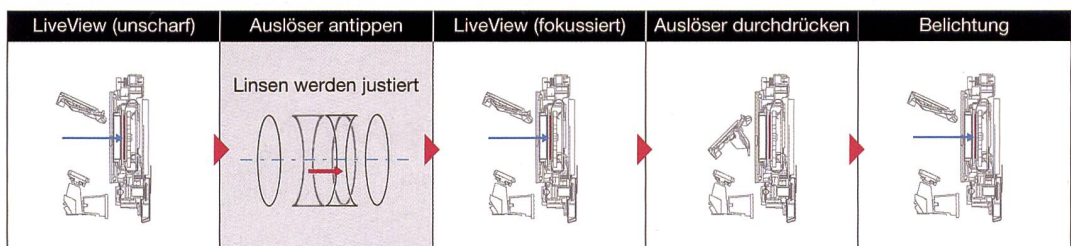


Très pratique également pour les utilisateurs néophytes: liveview avec prévisualisation AF en temps réel.

Si en 2006 les photographes conservateurs ont réservé un accueil blasé à cette fonctionnalité, force est de constater qu'elle est aujourd'hui indissociable des reflex numéri-

de détection de contraste sur le capteur principal. Une technologie qu'Olympus utilise depuis près de dix ans dans ses APN compacts et qu'il a sans cesse améliorée. Si con-

Les jeunes surtout sont habitués à photographier à l'aide de l'écran ACL. Ils constituent une clientèle cible très intéressante avec un fort potentiel commercial.



Les objectifs du kit actuel assurent un fonctionnement précis de la détection de contraste AF et sans prise en charge du différentiel de phases.

ques. Live View est devenu un outil indispensable – surtout dans le domaine du reportage et de la macrophotographie - et fait désormais partie des «équipements standard» chez presque tous les fabricants.

tre toute attente la détection de contraste AF ne délivre pas un résultat précis, elle est automatiquement secondée par la puissante détection AF du différentiel de phases: selon la devise «utiliser le meilleur des deux technologies».

Alors pourquoi ne pas proposer les nouveaux Olympus E-420 ou E-520 lorsqu'on vous demande un appareil? Surtout qu'il existe un kit double de qualité à prix très attractif intégrant deux zooms...

Des questions? – «Mister E» Christian Reding se réjouit de vos appels.

Olympus Suisse SA, Chriesbaumstrasse 6, 8604 Volketswil, tél. 044 947 66 62, fax. 044 947 66 55, www.olympus.ch. Discover your world.

OLYMPUS

Your Vision, Our Future

# Il n'y a pas de raison que les Romands soient moins bien informés sur les nouveautés dans le domaine de la photographie. C'est pourquoi, vous pourrez désormais, chaque mois, lire Fotointern en français.



AZB 9403 Goldach

Postcode 1

**Le seul magazine suisse exclusivement dédié à la branche de la photographie et du traitement de l'image**

- **actuel et compétent**    ■ **exceptionnel et incomparable**    ■ **établi depuis plus de 10 ans**
- **tourné vers l'international pour un lectorat suisse**

**Edition text&bild GmbH, Case postale 1083, 8212 Neuhausen**  
**tél. 052 675 55 75, fax 052 675 55 70**  
**www.fotointern.ch**

**Pour recevoir Fotointern régulièrement,**

retournez ce talon par fax ou par courrier.

- Oui, je souhaite recevoir l'édition romande de Fotointern chaque mois (12 numéros pour 36 CHF par an).
- Je préfère lire Fotointern en allemand toutes les deux semaines (20 numéros pour 48 CHF par an).
- Je veux être informé(e) au mieux et souhaite recevoir les éditions allemande et française (32 numéros pour 68 CHF par an).
- Avant de me décider, je voudrais recevoir gratuitement trois numéros de la nouvelle édition romande de Fotointern.

Si vous êtes déjà abonné(e) à Fotointern, la modification de votre abonnement entrera en vigueur à l'échéance de ce dernier. Jusqu'à cette date, vous recevrez l'édition romande de Fotointern gratuitement.

Nom \_\_\_\_\_ Prénom \_\_\_\_\_

Rue / No \_\_\_\_\_ Case postale \_\_\_\_\_

NPA / Lieu \_\_\_\_\_ E-mail \_\_\_\_\_

Téléphone \_\_\_\_\_ Signature \_\_\_\_\_

Date \_\_\_\_\_

**A renvoyer à: Fotointern, case postale 1083, 8212 Neuhausen, fax 052 675 55 70**