

**Zeitschrift:** Geschäftsbericht / Schweizerische Bundesbahnen  
**Herausgeber:** Schweizerische Bundesbahnen  
**Band:** - (1995)  
  
**Rubrik:** Personal

### **Nutzungsbedingungen**

Die ETH-Bibliothek ist die Anbieterin der digitalisierten Zeitschriften. Sie besitzt keine Urheberrechte an den Zeitschriften und ist nicht verantwortlich für deren Inhalte. Die Rechte liegen in der Regel bei den Herausgebern beziehungsweise den externen Rechteinhabern. [Siehe Rechtliche Hinweise.](#)

### **Conditions d'utilisation**

L'ETH Library est le fournisseur des revues numérisées. Elle ne détient aucun droit d'auteur sur les revues et n'est pas responsable de leur contenu. En règle générale, les droits sont détenus par les éditeurs ou les détenteurs de droits externes. [Voir Informations légales.](#)

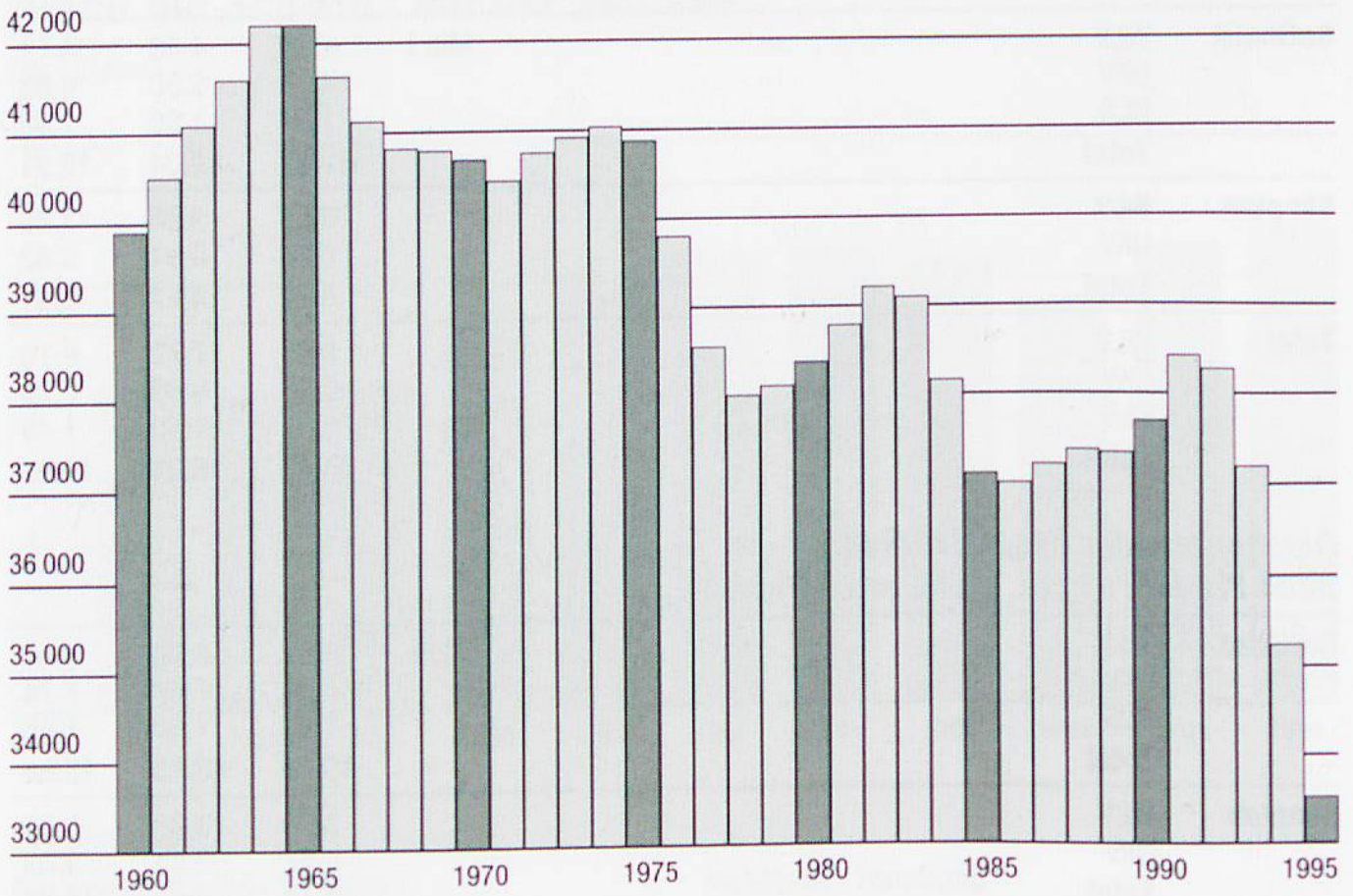
### **Terms of use**

The ETH Library is the provider of the digitised journals. It does not own any copyrights to the journals and is not responsible for their content. The rights usually lie with the publishers or the external rights holders. [See Legal notice.](#)

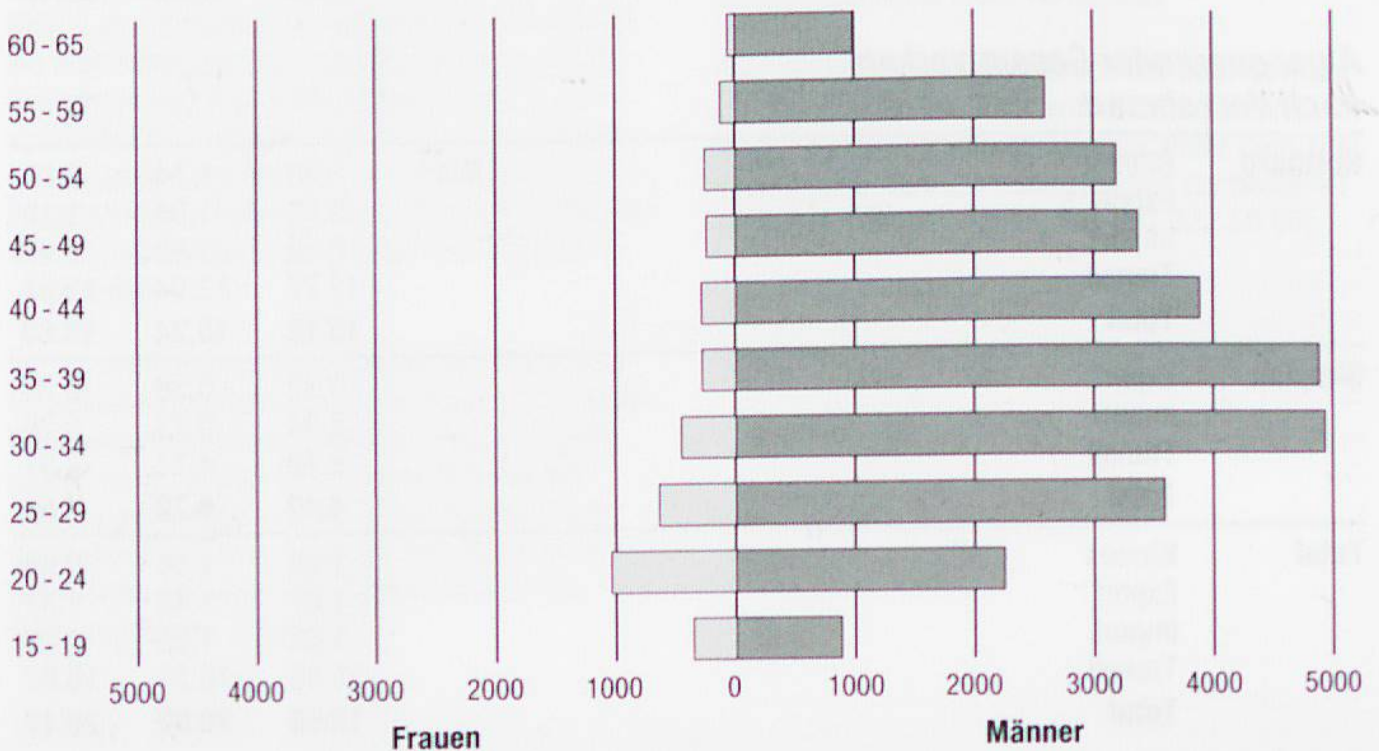
**Download PDF:** 13.03.2025

**ETH-Bibliothek Zürich, E-Periodica, <https://www.e-periodica.ch>**

## Personalbestand 1960-1995



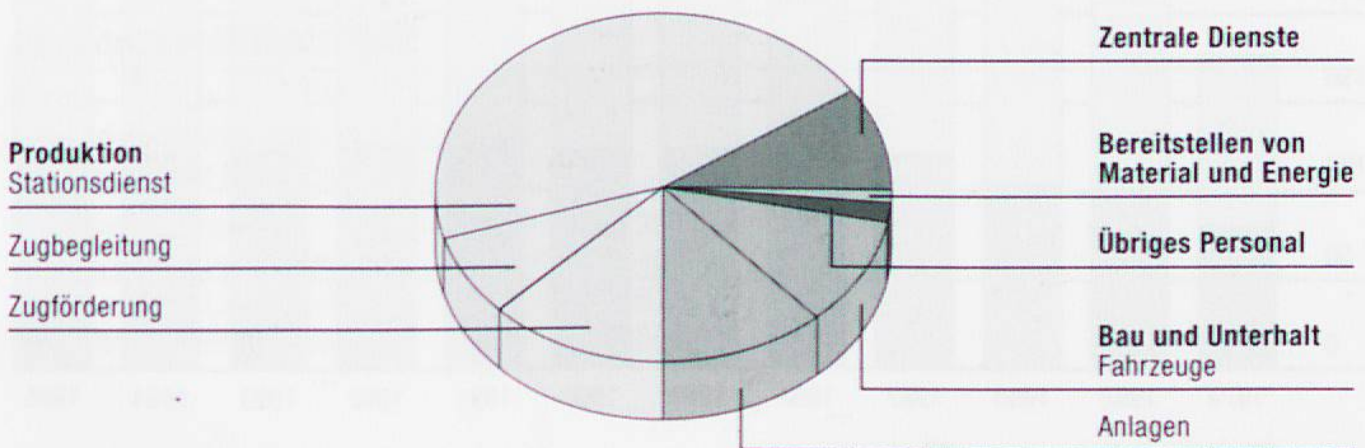
## Altersstruktur des Personals 1995



		1980	1985	1990	1994	1995
<b>Personalbestand</b>	im Jahresmittel	<b>38367</b>	<b>37109</b>	<b>37694</b>	<b>35226</b>	<b>33529</b>
• Mitarbeiterinnen		1725	1757	3047	3884	3350
• ausländische Mitarbeiter		1803	1976	3681	3999	3414
• auszubildende Mitarbeiter <sup>1)</sup>		1687	1695	2694	1533	1188
<b>Neueintritte</b>	Anzahl	<b>2292</b>	<b>1370</b>	<b>3725</b>	<b>482</b>	<b>515</b>
In Prozent vom Gesamtbestand	%	6.0	3.7	9.9	1.4	1.5
<b>Bedienstete</b>	pro 100 000 Zugkilometer	<b>39.8</b>	<b>34.7</b>	<b>30.8</b>	<b>29.6</b>	<b>28.7</b>

### Personal nach Funktionsbereichen 1995

<b>Zentrale Dienste</b>	<b>3376</b>	<b>10.1 %</b>
<b>Produktion</b>	<b>20729</b>	<b>61.8 %</b>
Stationsdienst	13120	39.1 %
Zugbegleitung	2429	7.2 %
Zugförderung	4842	14.4 %
• davon Lokführer		4199 12.5 %
•• davon in Ausbildung		21 0.1 %
Übrige <sup>2)</sup>	338	1.0 %
<b>Bau und Unterhalt</b>	<b>7882</b>	<b>23.5 %</b>
• Anlagen und Einrichtungen	4076	12.2 %
• Fahrzeuge und Schiffe	3807	11.3 %
<b>Bereitstellen von Material und Energie</b>	<b>261</b>	<b>0.8 %</b>
<b>Übriges Personal</b>	<b>1281</b>	<b>3.8 %</b>



<sup>1)</sup> ab 1985 einschliesslich Fahrdienst- und Visiteuranwärter  
<sup>2)</sup> Produktionssteuerung, Bodenseeschifffahrt, Barrierendienst