

Zeitschrift: Geschäftsbericht / Schweizerische Bundesbahnen
Herausgeber: Schweizerische Bundesbahnen
Band: - (1995)

Rubrik: Rollmaterial

Nutzungsbedingungen

Die ETH-Bibliothek ist die Anbieterin der digitalisierten Zeitschriften. Sie besitzt keine Urheberrechte an den Zeitschriften und ist nicht verantwortlich für deren Inhalte. Die Rechte liegen in der Regel bei den Herausgebern beziehungsweise den externen Rechteinhabern. [Siehe Rechtliche Hinweise.](#)

Conditions d'utilisation

L'ETH Library est le fournisseur des revues numérisées. Elle ne détient aucun droit d'auteur sur les revues et n'est pas responsable de leur contenu. En règle générale, les droits sont détenus par les éditeurs ou les détenteurs de droits externes. [Voir Informations légales.](#)

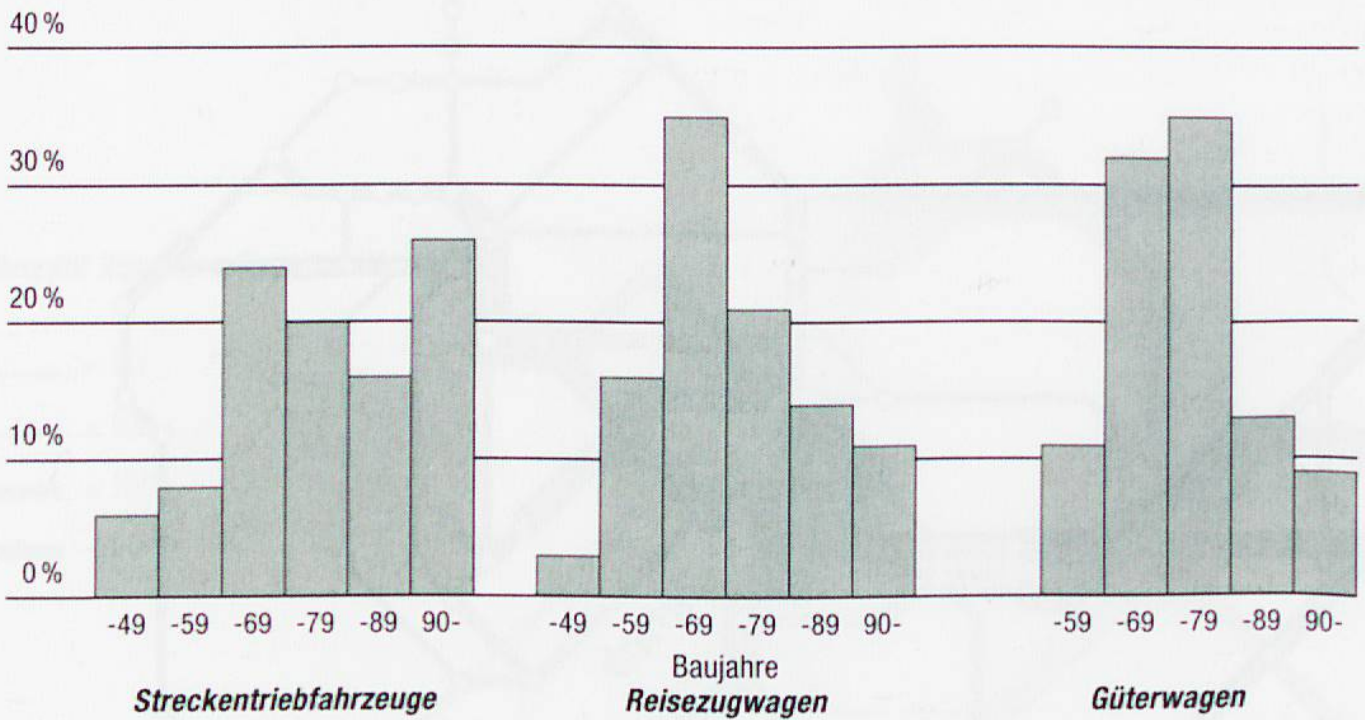
Terms of use

The ETH Library is the provider of the digitised journals. It does not own any copyrights to the journals and is not responsible for their content. The rights usually lie with the publishers or the external rights holders. [See Legal notice.](#)

Download PDF: 29.03.2025

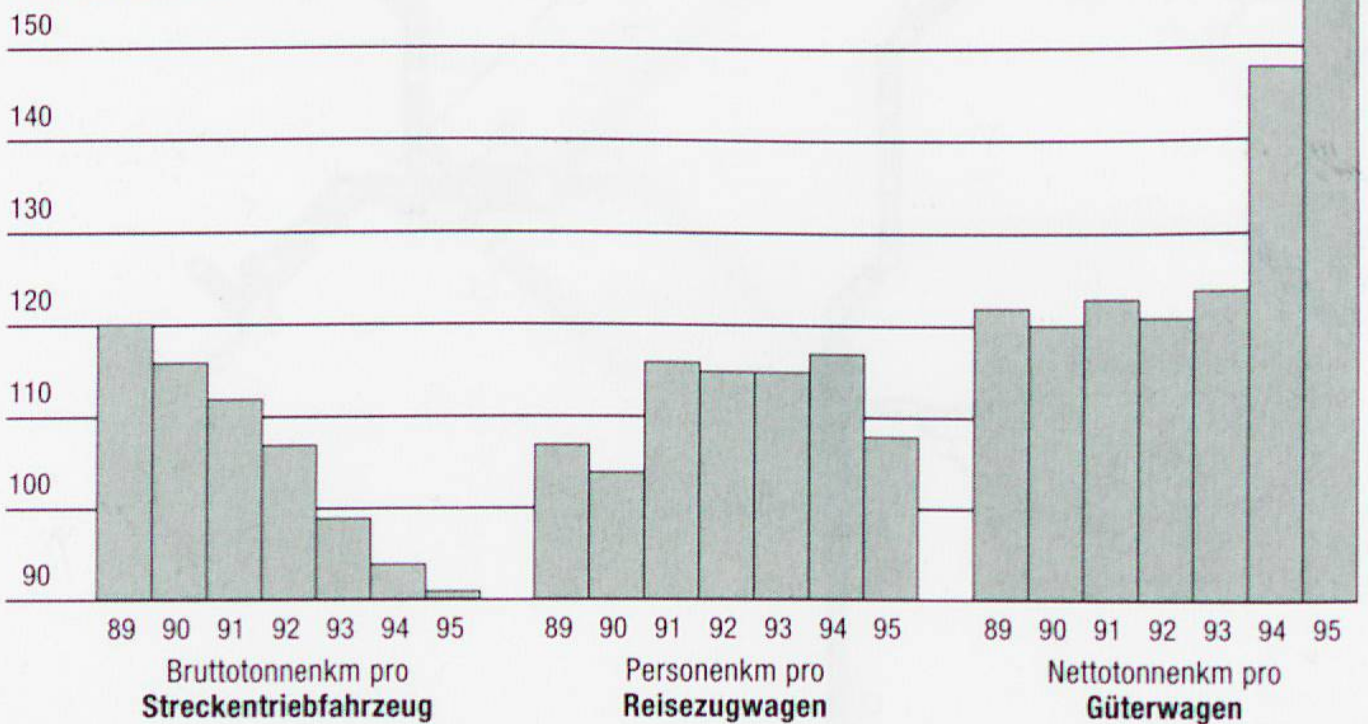
ETH-Bibliothek Zürich, E-Periodica, <https://www.e-periodica.ch>

Altersstruktur des Rollmaterials 1995



Leistungen des Rollmaterials

Index 1985 = 100



Bestand am 1. Januar (ohne historische Fahrzeuge)

	1994	1995	1996		
	Anzahl	Anzahl	Anzahl	Leistung in kW pro Fahrzeug	
Triebfahrzeuge					
Total	2256	2292	2243	1986	
• schmalspurig	40	37	37	773	
Elektrische Streckenlokomotiven	801	822	800	4662	
Elektrische Triebwagen	227	250	255	1751	
Rangier- und Diesellokomotiven	285	282	278	542	
Rangier- und Dieseltraktoren	943	938	910	139	
Reisezugwagen					
				Sitzplätze pro Wagen	Anteil 1.Kl.
Total SBB	4072	4041	4392		
• schmalspurig	149	120	120		
• klimatisiert	818	841	861	-	-
Personenwagen 1. und 2. Klasse	3373	3314	3732	64.8	26.2%
Speisewagen	55	53	53	48.0	-
Liegewagen	65	60	60	60.0	-
Schlafwagen	27	25	13	34.0	-
Steuerwagen	255	282	288	86.2	0.5%
Triebwagen	297	307	246	73.3	10.7%
				Tragkraft in t pro Wagen	
Gepäckwagen	439	409	333	12.2	
Postwagen (Eigentum PTT)	611	581	561	12.7	
Güterwagen					
				4achsig	Tragkraft in t pro Wagen
Total SBB	19627	17410	16111	5202	38.8
• schmalspurig	156	157	154	93	27.3
E offen, Regelbauart	3398	3303	3003	1598	44.1
F offen, Sonderbauart	693	733	726	163	44.9
G gedeckt, Regelbauart	4417	2187	1458	-	25.8
H gedeckt, Sonderbauart	4033	4166	4132	200	28.8
I Kühlwagen	11	0	0	-	-
K flach, Regelbauart	1674	1591	1497	-	28.0
L flach, Sonderbauart	38	29	29	-	27.3
R flach, 4achsig, Regelbauart	1106	1078	1042	1042	55.8
S flach, 4achsig, Sonderbauart	1478	1545	1580	1580	55.3
T mitöffnungsfähigem Dach	1583	1567	1505	188	31.2
U Sonder-/Tiefladewagen	1196	1211	1139	431	37.9
P private Wagen im SBB-Park	6652	6668	6463	4282	46.5