

Zeitschrift: Genava : revue d'histoire de l'art et d'archéologie
Herausgeber: Musée d'art et d'histoire de Genève
Band: 17 (1939)

Werbung

Nutzungsbedingungen

Die ETH-Bibliothek ist die Anbieterin der digitalisierten Zeitschriften. Sie besitzt keine Urheberrechte an den Zeitschriften und ist nicht verantwortlich für deren Inhalte. Die Rechte liegen in der Regel bei den Herausgebern beziehungsweise den externen Rechteinhabern. [Siehe Rechtliche Hinweise.](#)

Conditions d'utilisation

L'ETH Library est le fournisseur des revues numérisées. Elle ne détient aucun droit d'auteur sur les revues et n'est pas responsable de leur contenu. En règle générale, les droits sont détenus par les éditeurs ou les détenteurs de droits externes. [Voir Informations légales.](#)

Terms of use

The ETH Library is the provider of the digitised journals. It does not own any copyrights to the journals and is not responsible for their content. The rights usually lie with the publishers or the external rights holders. [See Legal notice.](#)

Download PDF: 02.04.2025

ETH-Bibliothek Zürich, E-Periodica, <https://www.e-periodica.ch>

*Photographie
de tableaux, objets d'art, etc.*

L. Molly

4, place du Molard

Tél. 4.66.19



TRAVAIL SOIGNÉ

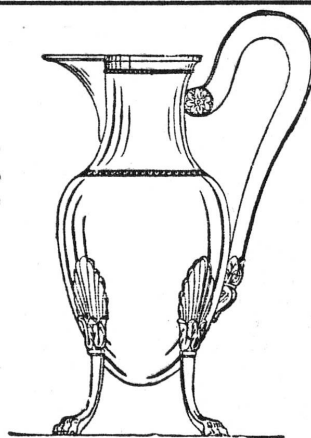
**Boujon
Frères**

FABRICANTS
• ORFÈVRES •
ARGENT MASSIF

3 bis, rue de Rive
Genève



*Reproduction
d'ancien*



WINTERTHOUR

SOCIÉTÉ SUISSE D'ASSURANCE CONTRE LES ACCIDENTS

AGENT GÉNÉRAL

ROBERT MEYER

11, RUE GÉNÉRAL DUFOUR

ALBERT
SCHMIDT
PEINTURE

FRESQUES

Bourg de Four, 7

Tél. 4.09.43

Les planches hors texte de
cette Revue sont imprimées
en

HÉLIOGRAVURE

par

ROTO-SADAG S. A.

GENÈVE

Tailleur

Draperies anglaises

REBSAMEN

11, boulevard James-Fazy
Genève

Téléphone 2.37.93

ENCADREMENTS

VITRERIE - DORURE

MIROITERIE

MAISON

PIERRE LORETTI S. A.

RUE D'ITALIE, 14 *Maison de confiance* TÉL. 4.34.69



CADRES DE STYLE - GRAVURES

ÉBÉNISTERIE ET DÉCORATION S. A.

MEUBLES

RIDEAUX

BOISERIES

PROJETS ET DEVIS SUR DEMANDE

Téléphone 2.38.12

14, rue Chauvet - Grand-Pré - Genève

Banque de Paris et des Pays-Bas

Fondée en 1872

6, rue de Hollande, 6
GENÈVE

Correspondants dans tous les pays du monde
Traite toutes les opérations de banque
Location de coffres-forts

TÉLÉPHONE: 4.72.00

ADRESSE TÉLÉGRAPHIQUE: PARIBAS, GENÈVE

Siège social: PARIS

Autres succursales:
AMSTERDAM, BRUXELLES

LIBRAIRIES

NAVILLE & C^{IE}

GENÈVE

Littérature
Beaux-Arts
Histoire
Philosophie
Religion



FAVRE & FILS

ELECTRICITE

23, rue du Rhône

Transports Voyages

J. VERON, GRAUER & C^{IE}

Société Anonyme

GENÈVE

Rue du Mont-Blanc, 22

Tous billets de
chemins de fer
et de navigation

Expéditions
Emballages
Déménagements
Douane