

Zeitschrift: Schweizerische Zeitschrift für Vermessungswesen und Kulturtechnik =
Revue technique suisse des mensurations et améliorations foncières

Herausgeber: Schweizerischer Geometerverein = Association suisse des géomètres

Band: 25 (1927)

Heft: 4

Artikel: Unsere Landeskarten und ihre weitere Entwicklung

Autor: Imhof, E.

Kapitel: Karten

DOI: <https://doi.org/10.5169/seals-190194>

Nutzungsbedingungen

Die ETH-Bibliothek ist die Anbieterin der digitalisierten Zeitschriften. Sie besitzt keine Urheberrechte an den Zeitschriften und ist nicht verantwortlich für deren Inhalte. Die Rechte liegen in der Regel bei den Herausgebern beziehungsweise den externen Rechteinhabern. [Siehe Rechtliche Hinweise.](#)

Conditions d'utilisation

L'ETH Library est le fournisseur des revues numérisées. Elle ne détient aucun droit d'auteur sur les revues et n'est pas responsable de leur contenu. En règle générale, les droits sont détenus par les éditeurs ou les détenteurs de droits externes. [Voir Informations légales.](#)

Terms of use

The ETH Library is the provider of the digitised journals. It does not own any copyrights to the journals and is not responsible for their content. The rights usually lie with the publishers or the external rights holders. [See Legal notice.](#)

Download PDF: 16.03.2025

ETH-Bibliothek Zürich, E-Periodica, <https://www.e-periodica.ch>

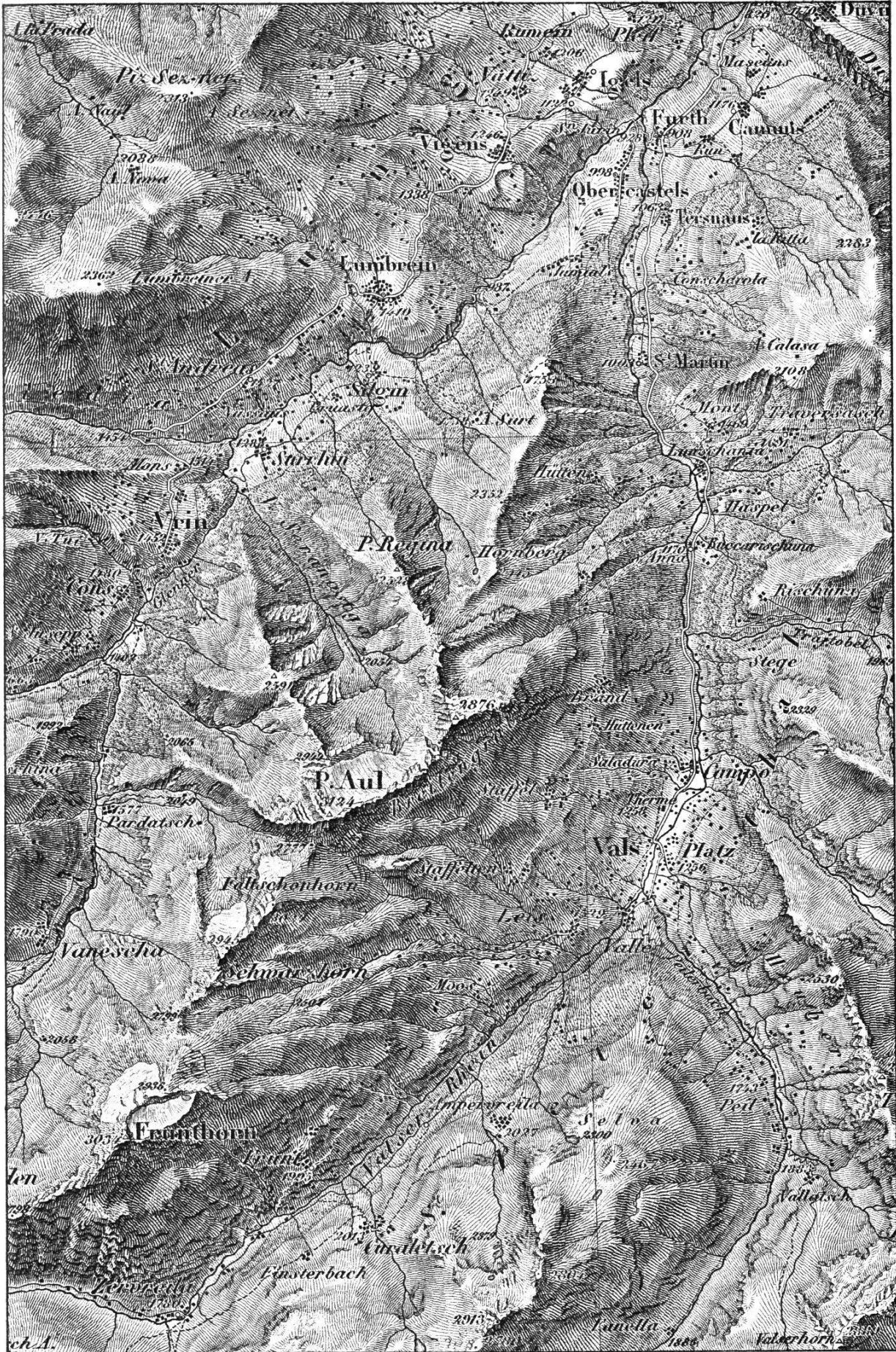


Abb. 11. Dufourkarte (T. K.). 1:100000.



Abb. 13. Carte de France. 1:80000.



Abb. 14. T. A. 1:50 000.
Aufn. von Tscherner, 1878.



Abb. 15. T. A. 1:50 000.
Aufn. von Jacot. 1892-93.



Abb. 16. T. A. 1:25 000.
Felszeichnung von Held. 1883 u. 85.



Abb. 17. T. A. 1:50 000.
Aufn. von Becker, 1876.

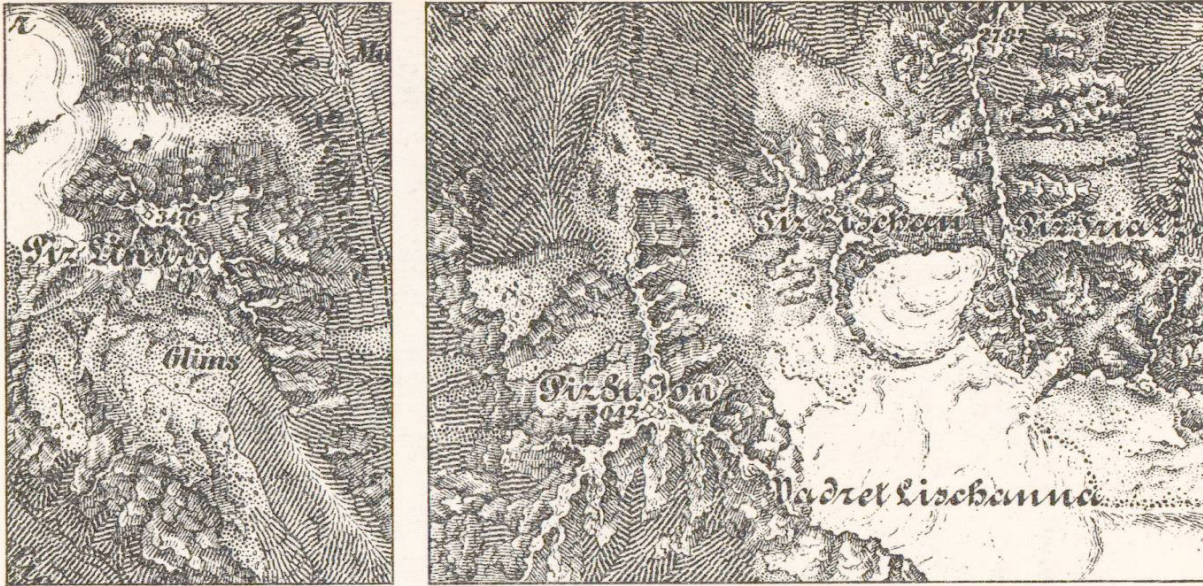


Abb. 18 u. 19. Oesterreich. Spezialkarte 1:75 000 (ca. 1870-80).



Abb. 20. T.A. 1:50000. Aufn. von Held, 1886.

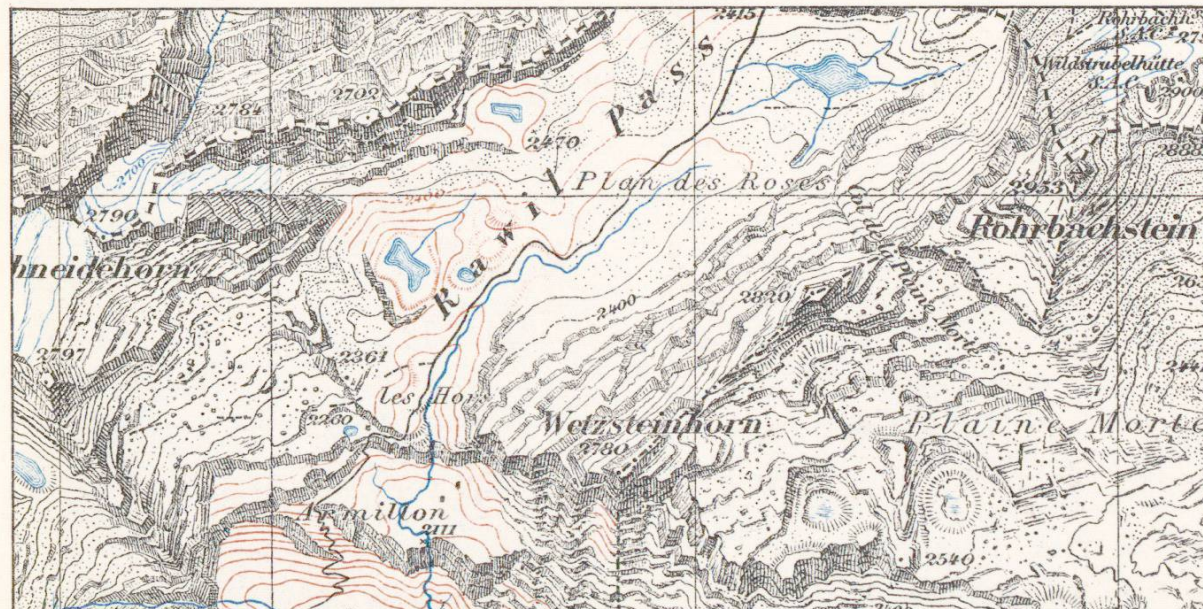


Abb. 21. T.A. 1:50000. Aufn. von Wolfsberger, 1839. Eidgen. Landestopographie, Bern.



Abb. 22. Carta d'Italia (Tavolette) 1:50000. Aufn. 1890,

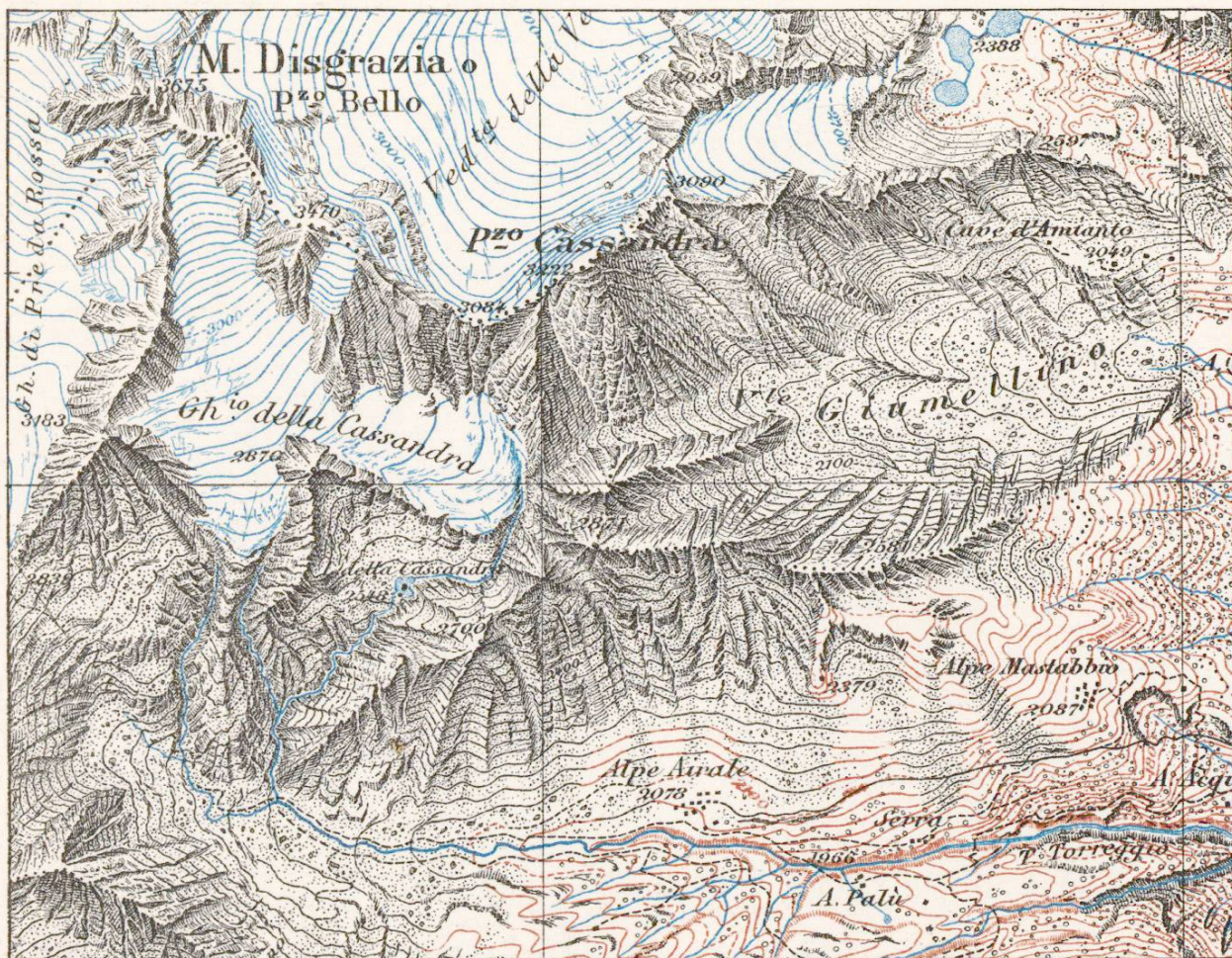


Abb. 23. T.A. 1:50000. Bl. 523 bis,



Abb. 28. T. A. 1:50 000. Vor der Revision (Stengel 1850).



Abb. 29. T. A. 1:50 000. Revisionspause (Imfeld 1883).

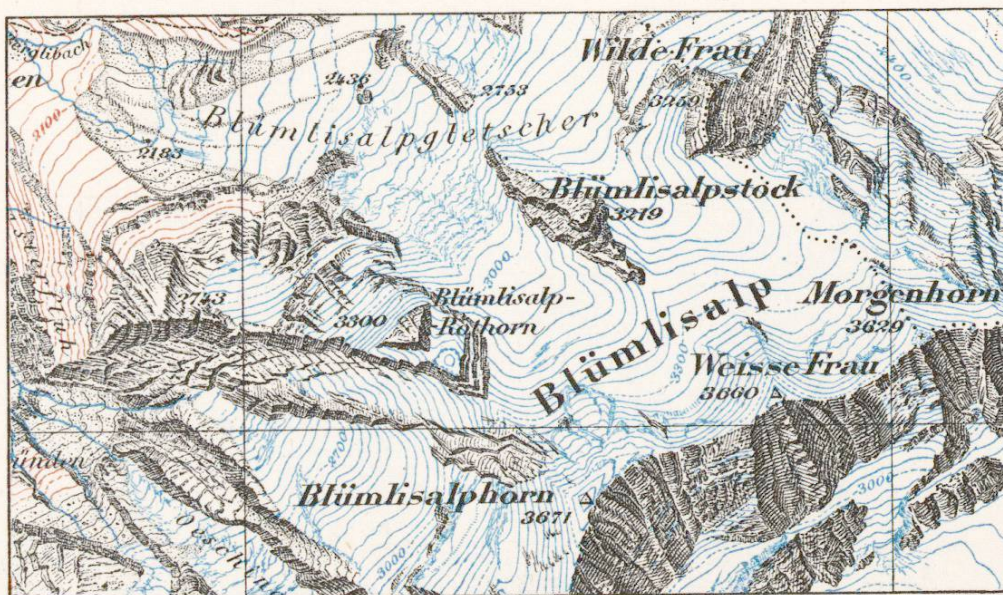


Abb. 30. T. A. 1:50 000. Nach der Revision (Imfeld 1883).

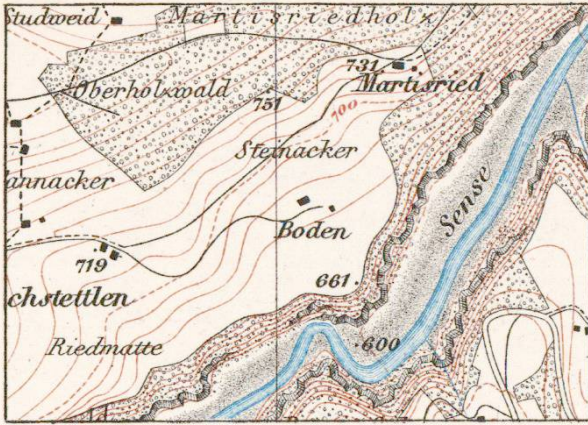


Abb. 31. T. A. 1:25 000, Alt.

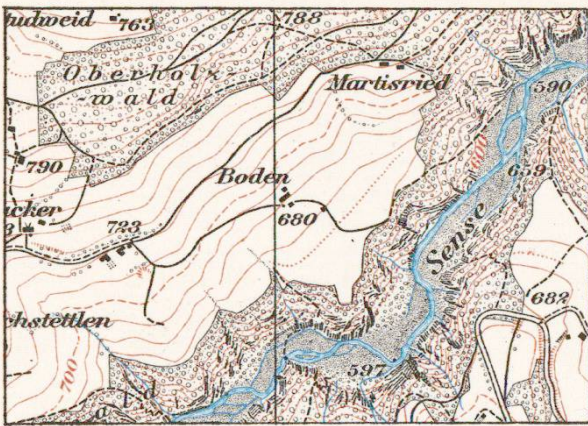


Abb. 32. T. A. 1:25 000. Neu.
(Blatt Neuenegg).

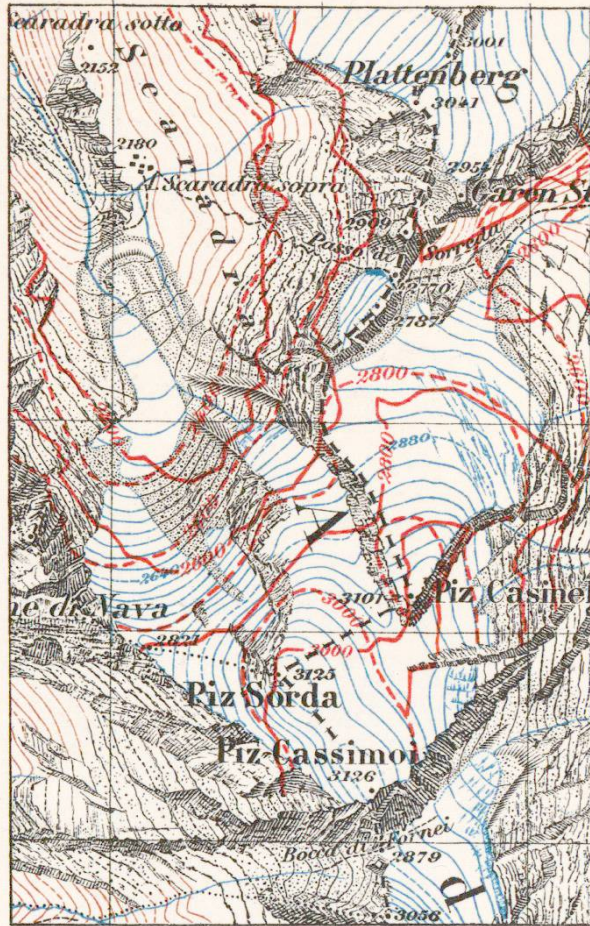


Abb. 33. T. A. 1:50 000.
Alte u. neue phot. Kurven.

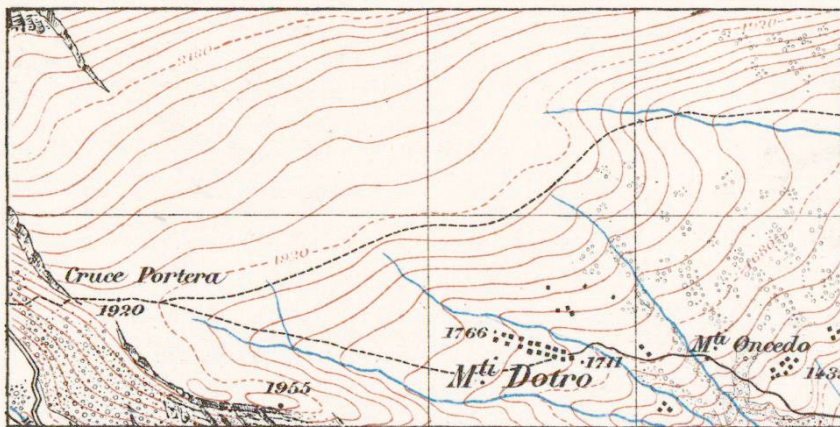


Abb. 34. T. A. 1:50 000. (Bl. Olivone).

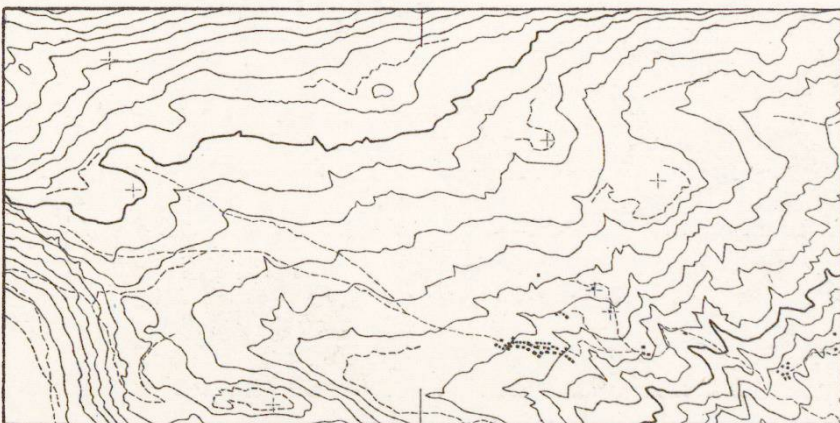


Abb. 35. T. A. 1:50 000. Dasselbe Gebiet
mit phot. 40 m Kurven.

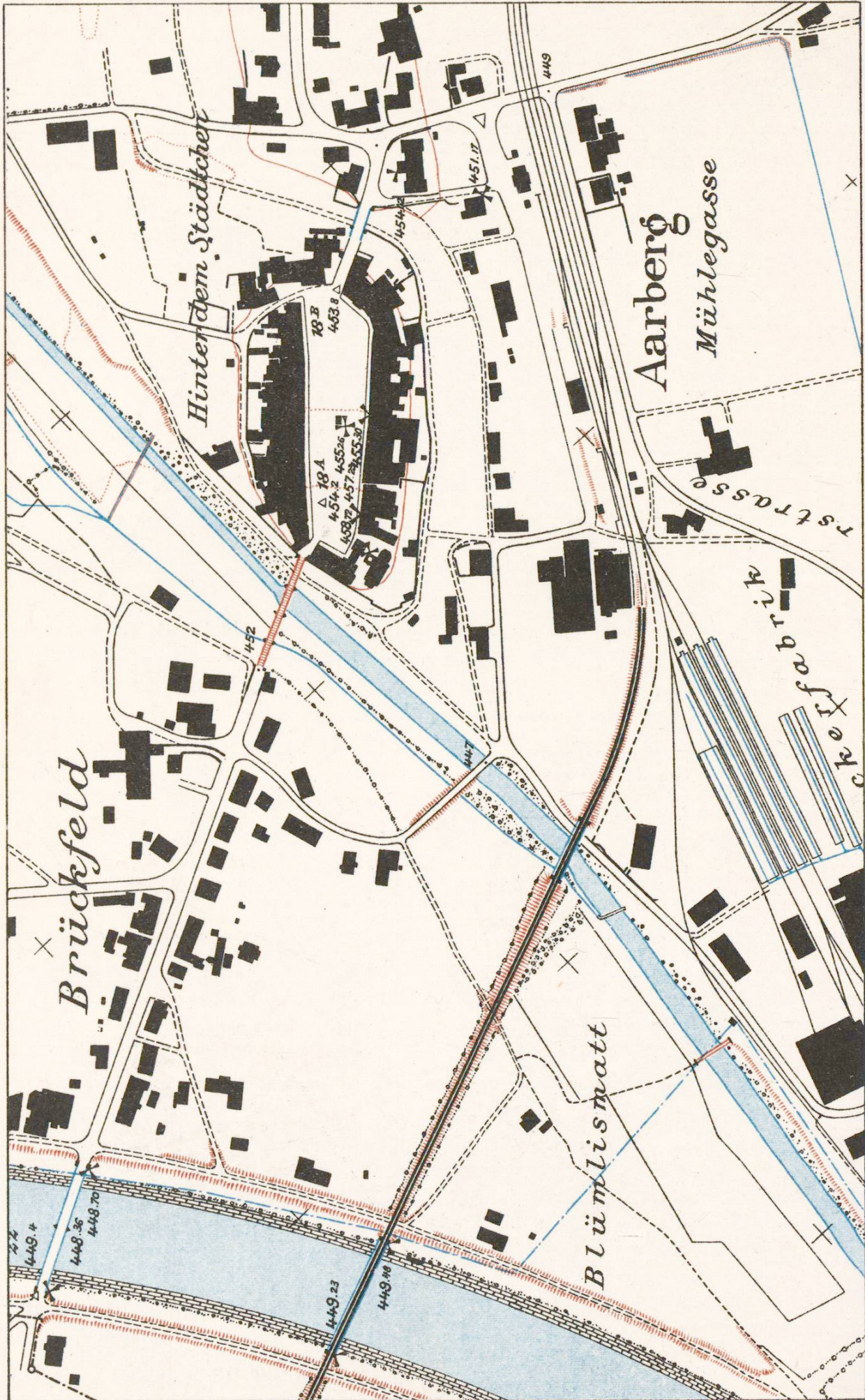


Abb. 36. Grundbuch-Uebersichtsplan Aarberg 1:5000.

Eidgen. Landestopographie, Bern.

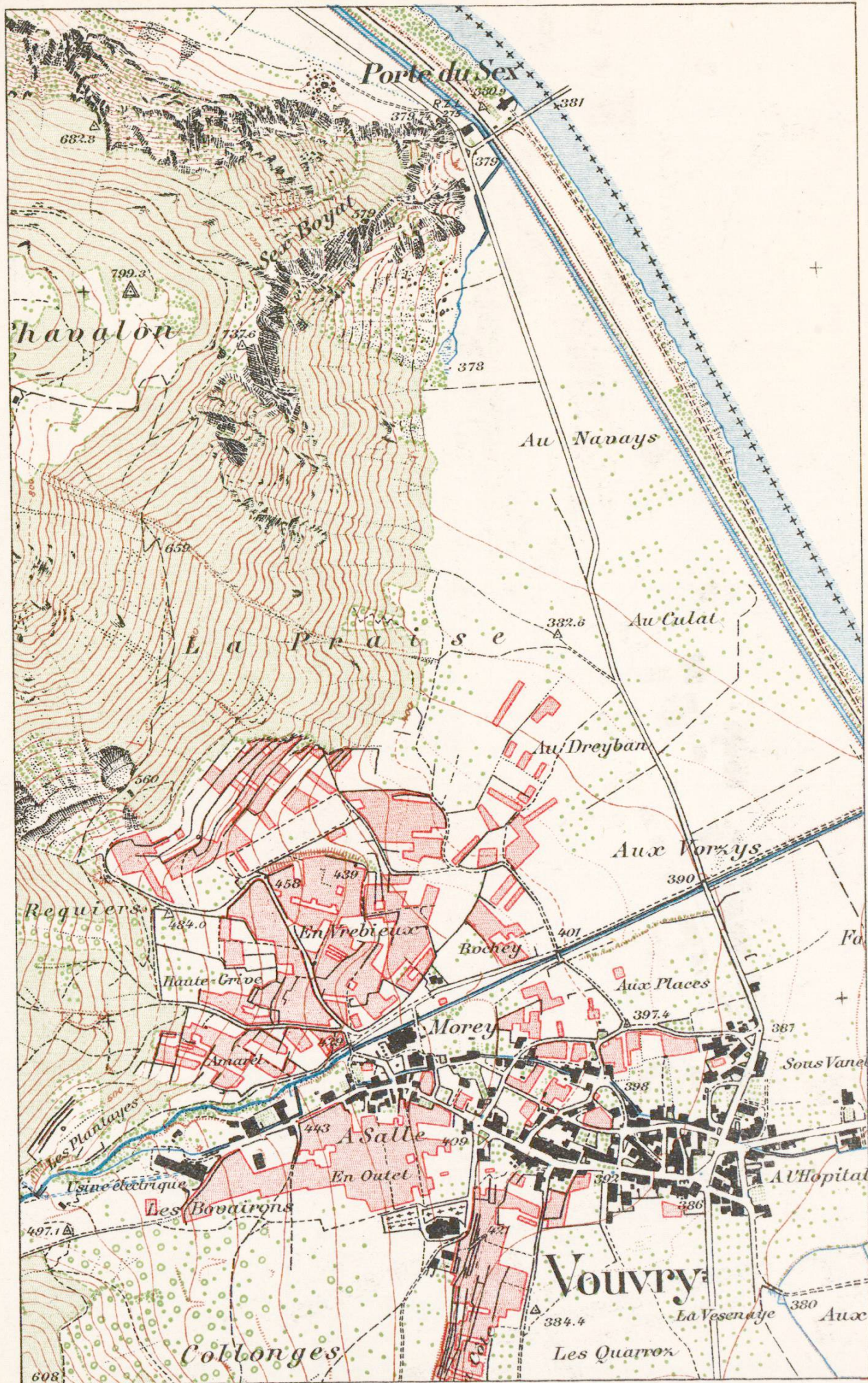
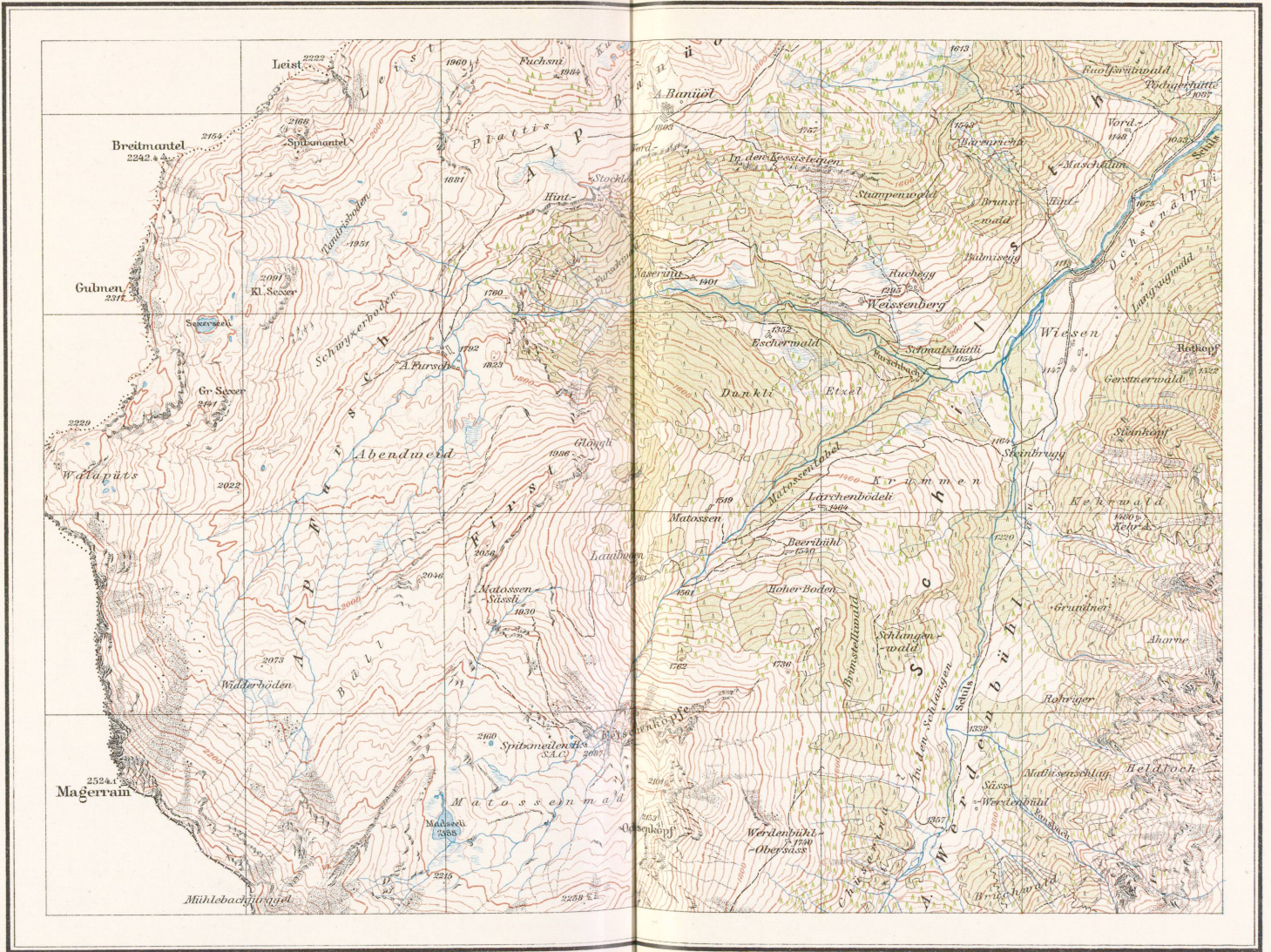
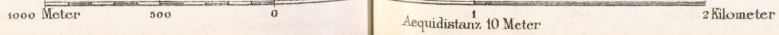


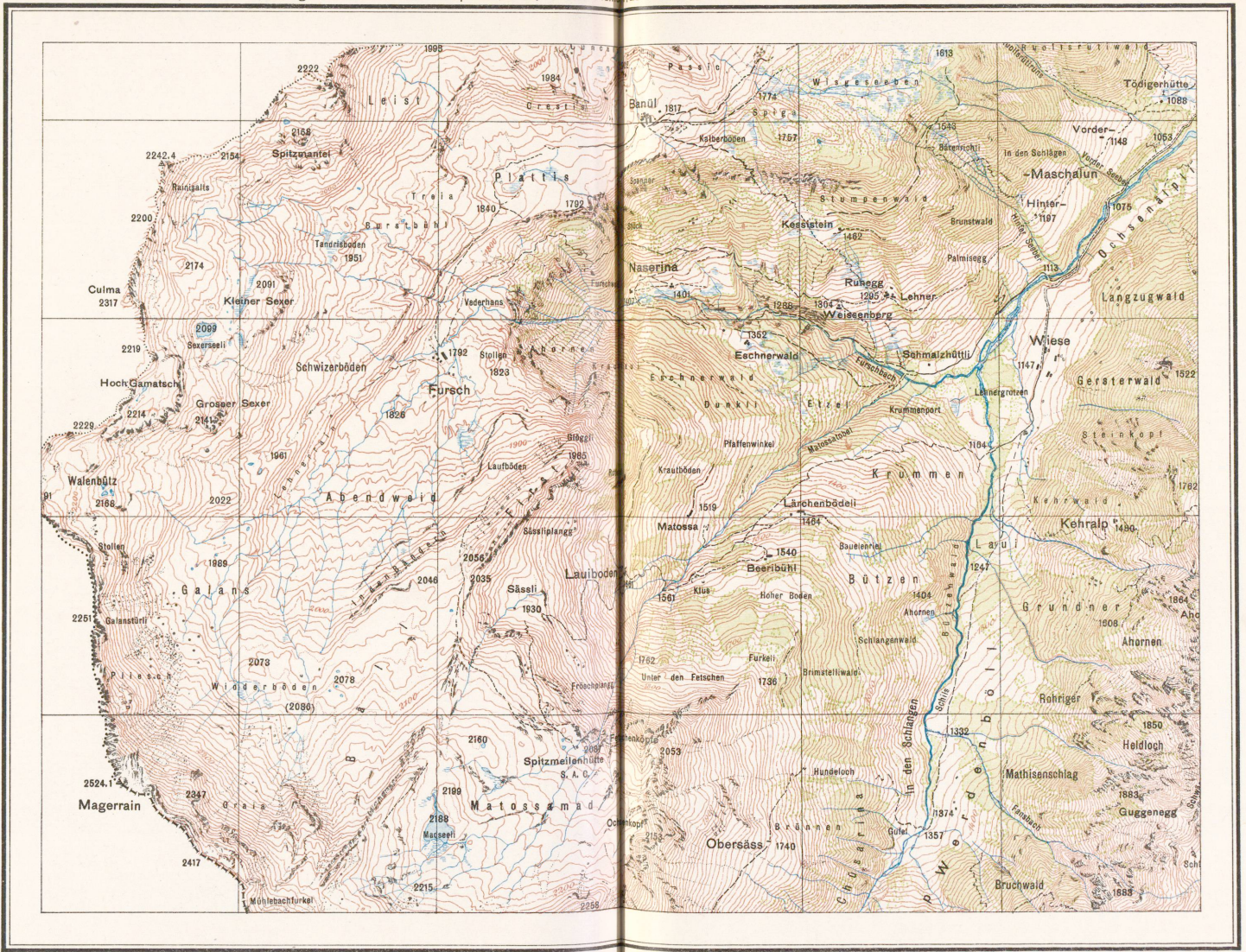
Abb. 37. Grundbuch-Uebersichtsplan Vouvry. 1:10 000.

Eidgen. Landestopographie, Bern.



Eulgenössische Landestopographie, Bern.

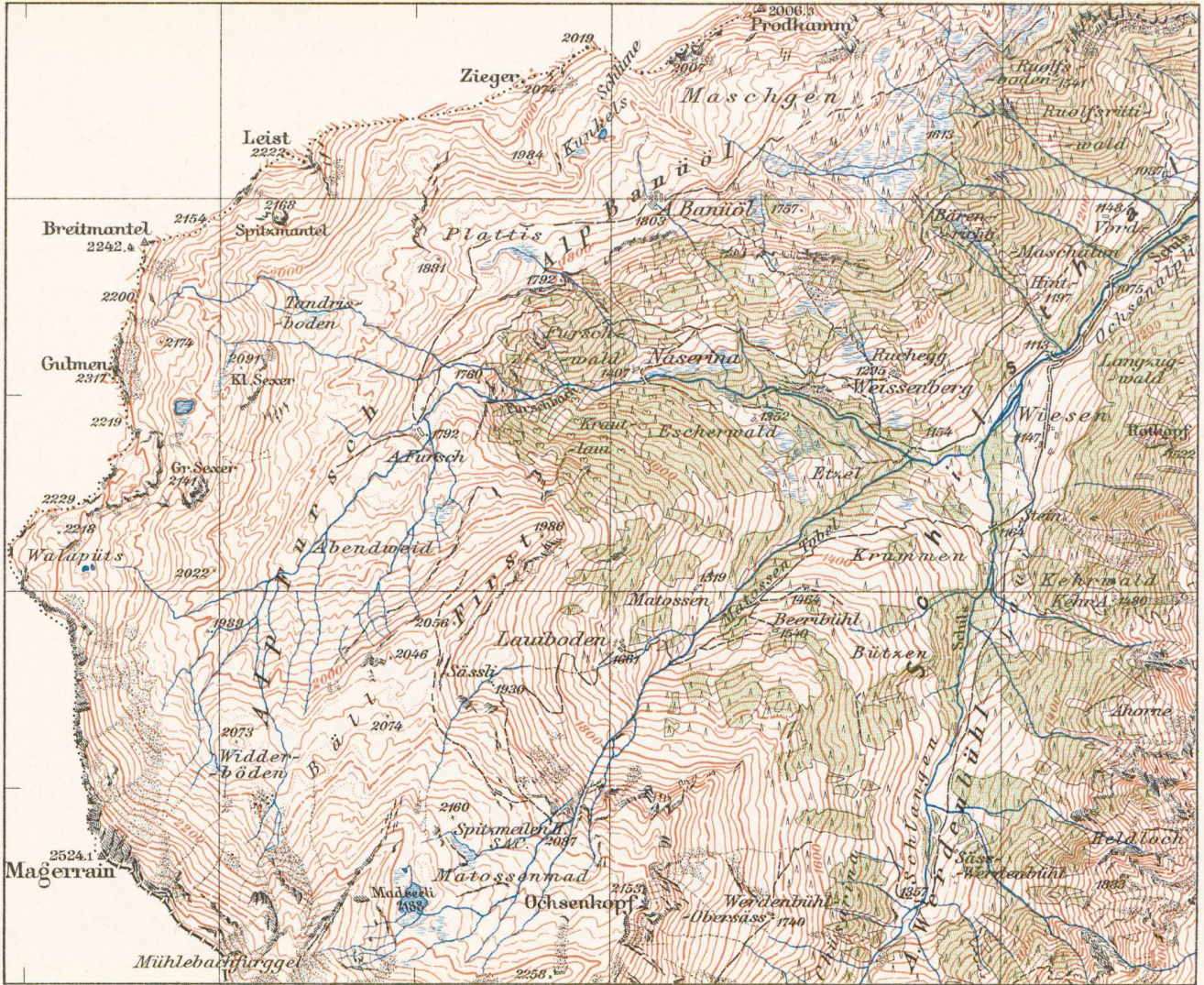




Eidgenössische Landestopographie, Bern.

1000 Meter 500 0

1 2 Kilometer
Aequidistanz 10 Meter



Eidgenössische Landestopographie, Bern.

1:40000

1000 Meter

0

1

2

3 Km



Eidgenössische Landestopographie Bern.

Photo-mechanische Reproduktion

Massstab 1 : 33 333



Abb. 43. Kartenprobe 1926. Gebiet Bergell. 1:50000.
In Siegfriedkarten-Darstellung. 3 Farben.



Eidgenössische Landestopographie, Bern.

1000 Meter 500 0 1 2 3 Kilometer

Abb. 44. Kartenprobe 1926. Gebiet Bergell. 1:50 000.
4 Farben, ohne Nadel- und Laubholz-Signaturen.



Eidgenössische Landestopographie, Bern.

1000 Meter 500^m 0 1 2 3 Kilometer

Abb. 45. Kartenprobe 1926. Gebiet Bergell. 1:50 000.
4 Farben, mit Nadel- und Laubholz-Signaturen.



Eidgenössische Landestopographie, Bern.

1000 Meter 500 0 1 2 3 Kilometer

Abb. 46. Kartenprobe 1903. Gebiet Gemmi. 1:100 000.



Eidgenössische Landestopographie, Bern 1903.

Massstab :100000

