

Zeitschrift: Schweizerische Zeitschrift für Vermessung, Kulturtechnik und Photogrammetrie = Revue technique suisse des mensurations, du génie rural et de la photogrammétrie

Herausgeber: Schweizerischer Verein für Vermessungswesen und Kulturtechnik = Société suisse de la mensuration et du génie rural

Band: 68 (1970)

Heft: 1

Titelseiten

Nutzungsbedingungen

Die ETH-Bibliothek ist die Anbieterin der digitalisierten Zeitschriften. Sie besitzt keine Urheberrechte an den Zeitschriften und ist nicht verantwortlich für deren Inhalte. Die Rechte liegen in der Regel bei den Herausgebern beziehungsweise den externen Rechteinhabern. [Siehe Rechtliche Hinweise.](#)

Conditions d'utilisation

L'ETH Library est le fournisseur des revues numérisées. Elle ne détient aucun droit d'auteur sur les revues et n'est pas responsable de leur contenu. En règle générale, les droits sont détenus par les éditeurs ou les détenteurs de droits externes. [Voir Informations légales.](#)

Terms of use

The ETH Library is the provider of the digitised journals. It does not own any copyrights to the journals and is not responsible for their content. The rights usually lie with the publishers or the external rights holders. [See Legal notice.](#)

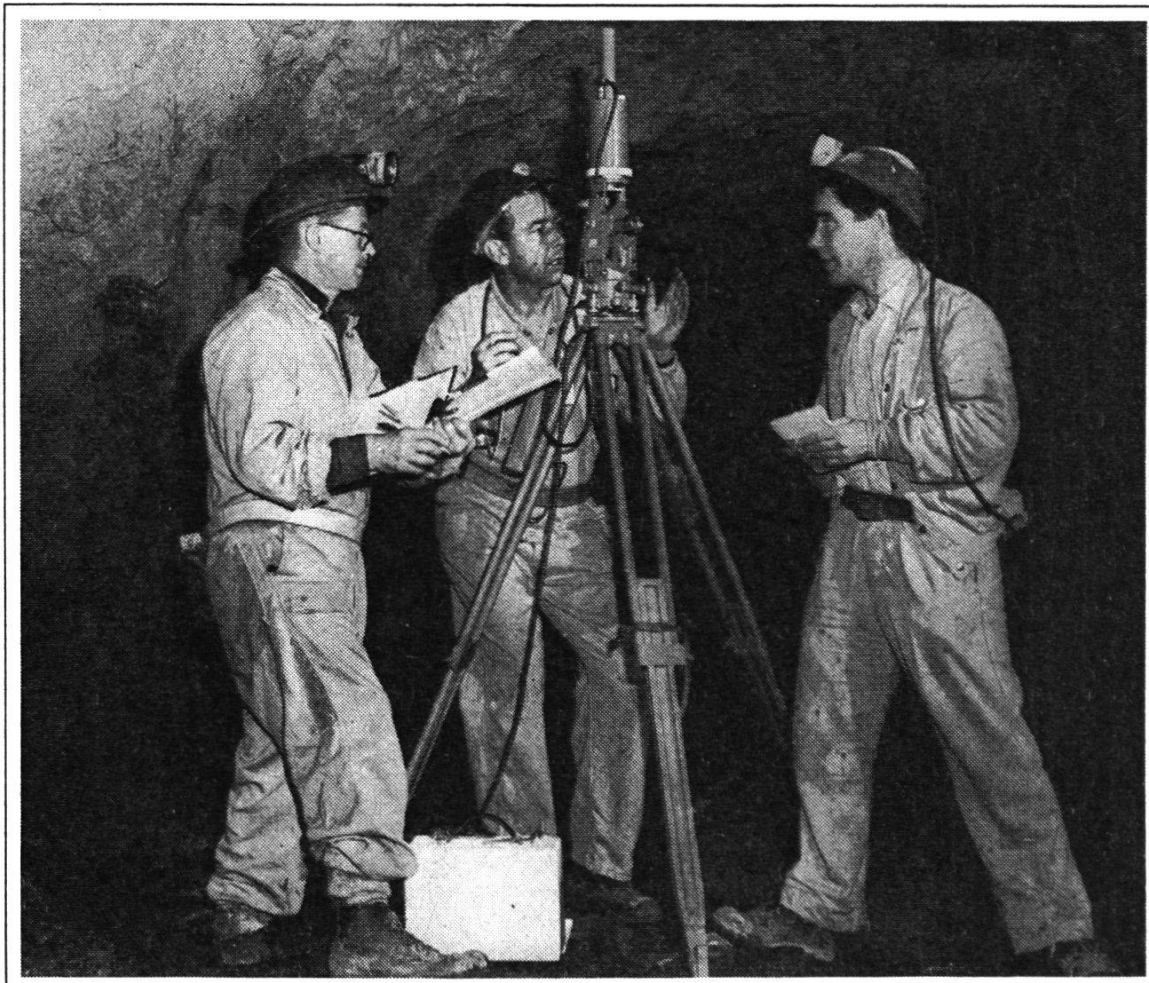
Download PDF: 15.03.2025

ETH-Bibliothek Zürich, E-Periodica, <https://www.e-periodica.ch>

Schweizerische Zeitschrift für Vermessung, Photogrammetrie und Kulturtechnik

Revue technique Suisse des Mensurations, de Photogrammétrie et du Génie rural

INHALT: Die Konferenz der Meliorations-Amtsstellen und die Hauptversammlung der Fachgruppe der Kulturingenieure SIA 1969. Von Hans Braschler – Protokoll der Herbstversammlung der Schweizerischen Gesellschaft für Photogrammetrie – Mitteilung der Redaktion – Merkblätter des Instituts für Kulturtechnik. Von Herbert Grubinger – Technische Mitarbeiter und Freiwillige im Dienste der FAO – Buchbesprechungen – Adressen der Autoren – Sommaire.



Rasch und unabhängig orientieren mit Aufsatzkreisel Wild GAK1

Geographisch-Nord auf $\pm 30''$ (1°) in etwa 20 Minuten, bei jedem Wetter, unbeeinflusst vom erdmagnetischen Feld. Handlich und leicht, passt der Aufsatzkreisel Wild GAK1 auf die Wild-Theodolite T1A, T16 und T2.

Er eignet sich speziell

zur Orientierung und Richtungskontrolle langer Polygonzüge

zur Richtungsübertragung in Schächten, Stollen oder Tunnels (Doppellotung überflüssig)

zur Orientierung von Richtungen in Bauwerken, in Staudämmen, auf Flugplätzen, in Waldgebieten u. ä.

zum polaren Einmessen photogrammetrischer Passpunkte

Verlangen Sie bitte Prospekt G1 413.

WILD
HEERBRUGG

Wild Heerbrugg AG, CH-9435 Heerbrugg
Schweiz