

Zeitschrift: Vermessung, Photogrammetrie, Kulturtechnik : VPK = Mensuration, photogrammétrie, génie rural

Herausgeber: Schweizerischer Verein für Vermessung und Kulturtechnik (SVVK) = Société suisse des mensurations et améliorations foncières (SSMAF)

Band: 78 (1980)

Heft: 8

Werbung

Nutzungsbedingungen

Die ETH-Bibliothek ist die Anbieterin der digitalisierten Zeitschriften. Sie besitzt keine Urheberrechte an den Zeitschriften und ist nicht verantwortlich für deren Inhalte. Die Rechte liegen in der Regel bei den Herausgebern beziehungsweise den externen Rechteinhabern. [Siehe Rechtliche Hinweise.](#)

Conditions d'utilisation

L'ETH Library est le fournisseur des revues numérisées. Elle ne détient aucun droit d'auteur sur les revues et n'est pas responsable de leur contenu. En règle générale, les droits sont détenus par les éditeurs ou les détenteurs de droits externes. [Voir Informations légales.](#)

Terms of use

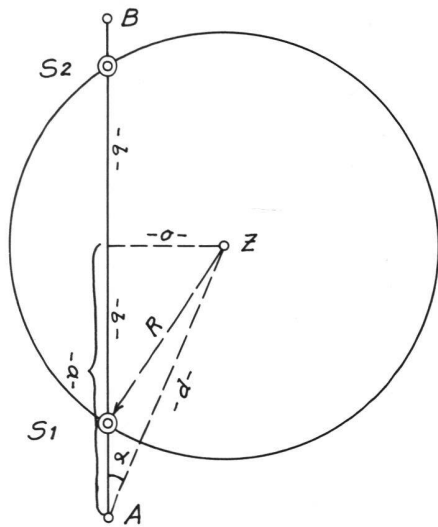
The ETH Library is the provider of the digitised journals. It does not own any copyrights to the journals and is not responsible for their content. The rights usually lie with the publishers or the external rights holders. [See Legal notice.](#)

Download PDF: 02.04.2025

ETH-Bibliothek Zürich, E-Periodica, <https://www.e-periodica.ch>

Schlusskontrolle: Die Distanzen vom Zentrum zu den Punkten S1 und S2 müssen dem Radius entsprechen.

Contrôle final: les distances du centre aux points S1 et S2 doivent correspondre au rayon.



Leserbriefe Courier des lecteurs

Gestion et sauvegarde du territoire par un système d'information

Une réplique à l'article «De la mensuration cadastrale à un système d'information du territoire (SIT) – révolution ou évolution?», MPG 2/80, page 90.

Zusammenfassung

Nur ein umfassendes Informationssystem erlaubt, die verschiedensten Daten der Landschaft miteinander in Beziehung zu setzen. Voraussetzung dazu ist ein einheitliches Bezugssystem für alle Teilbereiche. Dadurch wird die Möglichkeit gegeben, ein ganzheitliches Bild unserer gegenseitigen Abhängigkeiten aufzuzeigen. Von einer derartigen Betrachtungsweise hängt möglicherweise unser Leben, sicher aber das unserer Nachkommen ab.

1. Préambule

1.1 Un système informatisé du territoire («substitué» à la réalité globale du terrain une image

analytique ou modèle du terrain qui peut être reproduit par l'ordinateur.

1.2 Pour que le modèle soit conforme à la réalité, il faut introduire un système référentiel de base permettant la transcription de la réalité. Il s'agit du réseau de coordonnées nationales mis en place par le général Dufour qui permet d'identifier la position de tout objet du territoire. Cette identification du territoire à un modèle est l'objet de la topologie.

1.3 Les constantes mutations dans le territoire dues à la vie et à l'esprit, font que le modèle doit être constamment modifié pour rester conforme à la réalité.

1.4 La maîtrise de ces mutants que sont la vie et l'esprit fait actuellement l'objet de la constitution et des lois. L'introduction d'un système informatisé du territoire est donc tributaire des lois qui régissent l'organisation, la gestion et la sauvegarde du territoire et de sa population.

2. Référentiel

2.1 L'éthique qui inspire notre esprit et notre vie donne naissance à la constitution et aux lois. Elle forme le référentiel commun donnant naissance à notre société par opposition à d'autres éthiques qui déterminent d'autres sociétés. L'état de droit signifie que l'existence d'une entité se réalise par sa description ou codification.

2.2 Pour définir cette éthique (qui ne sera pas seulement l'apanage d'une technocratie ou d'une génocratie), il est nécessaire que chacun prenne conscience de l'interdépendance qui le rattachent à tout et fasse abstraction de son égocentrisme et multiples référentiels qui perturbent l'harmonie du tout.

2.3 Voir le fond des structures et référentiels permet de réaliser une relative unité, un consensus minimum, à partir duquel la coexistence devient créatrice et où la pluralité et la diversité sont non contradictoires de l'homogénéité du tout.

3. Méthodologie

3.1 La reconnaissance du territoire par l'ordinateur nécessite qu'il ait reçu au préalable les paramètres nécessaires. Ces derniers proviennent de différentes méthodes tel que triangulation, levé graphique ou numérique, photogrammétrie, radiogoniométrie ou une combinaison de ces méthodes.

3.2 Les paramètres définissent des points, qui par déplacement donnent naissance à des lignes, qui à leur tour engendrent des surfaces. Pour que l'intégration du territoire à ces éléments de géométrie descriptive soit complète, il faut ajouter des codes: code valeur, code nature, code état (réel ou imaginaire), code généalogique (date des transferts d'états).

3.3 La méthodologie mise en œuvre pour établir une reconnaissance du territoire doit tenir compte des mutations continues qui interviennent sur celui-ci. Le modèle décrit doit être par conséquent aisément transformable. La codification de ces modifications en modèles opératoires transformant le modèle initial, est la condition nécessaire au maintien du modèle à la réalité. L'élaboration d'un projet destiné à transformer le modèle initial ou l'adaptation de ce dernier à une réalité nouvelle nécessite la création d'un système parallèle qui modifiera le modèle initial au moment désiré (qui pourrait correspondre à l'inscription au registre foncier d'un nouvel état d'un bien-fonds). La condition sine qua non de la raison d'être d'un système informatisé du territoire est l'intégration du registre foncier à celui-ci. Dans cette optique, les états anciens ne seront pas détruits, mais archivés (modification du code état), permettant ainsi une reconstitution historique.

3.4 La multiplicité des systèmes ou polyvalence permettra d'établir un cadastre des biens-fonds, un cadastre juridique, un cadastre souterrain, un cadastre aérien, un cadastre de la sauvegarde du territoire et de sa population. L'intégration de ces différents cadastres dans un système d'information du territoire (SIT) est réalisable par l'utilisation commune du référentiel de base qu'est le réseau de coordonnées.

4. Intérêt de la chose et perspectives

4.1 Une connaissance systématique du territoire par un SIT permet de mettre en relation des éléments qui étaient jusqu'à présent artificiellement cloisonnés par notre vision sectorielle et fragmentaire d'une réalité globale. Par un SIT, le puzzle des connaissances humaines du territoire pourrait se reconstituer. Il en ira peut-être de notre vie et de celle de nos successeurs.

4.2 Actuellement, le tabou du jeu démocratique représenté par l'égocentrisme individuel et collectif est malheureusement encore trop puissant. Les prerogatives corporatives formant les pôles de notre économie pourront-elles le moment venu se muer en un système coercitif polyvalent où l'indépendance fera place à l'interdépendance? Il faudra certainement attendre les générations nées avec l'ordinateur, mieux disposées et plus ouvertes, pour qu'un SIT se réalise. Pendant cette phase de transition, où l'autorité sera remplacée par la compréhension, il importe de ne pas détruire les renseignements qui ont été patiemment récoltés et d'œuvrer à l'établissement de documents récupérables.

Philippe von Allmen

Nach 3jähriger Tätigkeit als **Kulturingenieur** mit **UNO/FAO** in Asien suche ich eine interessante Stelle, vorzugsweise im Zusammenhang mit

Wasserbau/Meliorationen

Nebst entsprechenden beruflichen Erfahrungen im In- und Ausland, kann ich sehr gute Englisch- und Französischkenntnisse vorweisen.

Ihre Zuschrift erreicht mich unter Chiffre VS 081, Cicero-Verlag AG, Postfach, 8021 Zürich

Kleines Vermessungsbüro übernimmt

Zeichnungs- und Feldarbeiten

im Raume Nordwestschweiz.

– Grundbuchvermessung

– Leitungskataster

– Bauwesen

Ausführung nach Instruktionen.

Zuschriften bitte an Chiffre VW 081, Cicero Verlag AG, Postfach, 8021 Zürich

Wir suchen einen

Vermessungszeichner

für das exakte zeichnerische Darstellen der Vermessungsergebnisse auf den Gebieten Bauvermessung und Nachführung.

Erwünscht ist ein vielseitiges Berufsinteresse sowie die Bereitschaft für Mitwirkung bei Feldmessungen.

Geboten werden der Anforderung entsprechendes Salär, die üblichen Sozialleistungen und die Möglichkeit einer weitgehend selbständigen Tätigkeit.

Interessenten wenden sich bitte an:
Vermessungsbüro Ernst Kuster
Schaffhauserstr. 68, 8042 Zürich

Vermarktungsarbeiten

übernimmt und erledigt

- genau
 - prompt
 - zuverlässig
 - nach Instruktion GBV
- für Geometriebüros und Vermessungsämter in der deutschsprachigen Schweiz.

Josef Lehmann, Vermarktungsunternehmer
9555 Tobel TG, Telefon (073) 45 12 19

Wir suchen selbständigen

Vermessungszeichner

für Bau- und Tunnelvermessungen aller Art in der ganzen Schweiz, vor allem jedoch im Raume Zürich. Eventuell kommen auch kurzfristige Einsätze im Ausland in Frage. Es besteht die Möglichkeit, sich in den Tiefbau einzuarbeiten.

Wir sind die Vermessungsgruppe eines mittleren Ingenieurbüros, modern eingerichtet, am Stadtrand von Zürich gelegen, gleitende Arbeitszeit.

Gerne erwarten wir Ihren Anruf.

Basler & Hofmann, Ingenieure und Planer AG
Forchstrasse 395, 8029 Zürich, Tel. 01/55 11 22
(Hrn. Andraskay oder Hrn. Kundert verlangen)

dipl. Kulturingenieur ETH

mit Geometerpatent

sucht leitende Stellung in Ingenieurbüro mit der Möglichkeit einer späteren Beteiligung.

Raum: Zürich-Winterthur-Schaffhausen

15 Jahre Erfahrung im Gemeinde-Ingenieurwesen, kommunalen und landwirtschaftlichen Wasserbau.

Sprachen: Deutsch, Französisch, Englisch, Italienisch

Offerten unter Chiffre VK 081, Cicero-Verlag AG, Postfach, 8021 Zürich.

Géomètre-techniciens ETS

30 ans, avec expérience en Suisse et à l'étranger en mensuration, génie rural et travaux publics, recherche emploi stable.

Ecrire sous chiffre VM 081, Cicero-Verlag AG, Postfach, 8021 Zürich

Wir suchen für sofort oder nach Übereinkunft in modern eingerichtetes Büro

Vermessungszeichner

Aufgabenbereich: Neuvermessung, Nachführung, Bauvermessung, Leitungskataster, Tiefbau.

Für die Ausführung der Arbeiten stehen moderne Feldmessgeräte und eine interne Datenverarbeitungsanlage zur Verfügung.

Interessenten bitten wir um ihre Bewerbung an:

Paul Domeisen, Ing.- und Vermessungsbüro
8716 Schmerikon, Telefon 055/86 23 00

Wir suchen auf 1. Oktober 1980 oder nach Vereinbarung

Geometer-Techniker HTL

für unser Büro Andelfingen zum selbständigen Einsatz in Feld- und Büroarbeiten, hauptsächlich in der Neuvermessung, aber auch in Nachführungen und allg. Vermessungsarbeiten.

Wir bieten zeitgemässes Salär, fortschrittliche Sozialleistungen und angenehmes Arbeitsklima.

Ingenieurbüro **Hofmann & Widmer**,
dipl. Ing. ETH/SIA
Andelfingen/Guntalingen – Büro Andelfingen,
Tel. 052/41 25 21

Wir suchen einen

Geometer-Techniker HTL und einen Vermessungszeichner

zur selbständigen Ausführung von Feld- und Büroarbeiten in der Nachführung der Grundbuchvermessung sowie von Bauabsteckungen und anderen allgemeinen Vermessungsarbeiten.

Eintritt sofort oder nach Vereinbarung möglich.

Interessenten nehmen bitte Kontakt auf mit

W. Ramseyer, dipl. Ing. ETH/SIA, Vermessungsbüro,
Bezirksgeometer, Haselstr. 15, 5400 Baden,
Tel. 056/22 96 51

In unserem Vermessungsbüro bietet sich einem

Ingenieur-Geometer-Kandidaten

Gelegenheit zur Absolvierung des Praktikums sowie zur Ausführung von diversen Vermessungsarbeiten ausserhalb der Grundbuchvermessung.

Eintritt sofort oder nach Vereinbarung möglich.

Interessenten melden sich bitte bei
W. Ramseyer, dipl. Ing. ETH/SIA, Vermessungsbüro,
Bezirksgeometer, Haselstr. 15, 5400 Baden,
Tel. 056/22 96 51

digital ag

In unserer Firma ist die Stelle

Softwareplanung und Projektleitung

zu besetzen.

Die Aufgabe umfasst insbesondere:

- Erarbeiten neuer Softwarekonzepte mit Datenbanken im Bereich Vermessung
- Selbständige Leitung von EDV-Projekten mit internen Mitarbeitern und externen Beratern
- Wartung bestehender Programme
- Unterstützung der Benutzer

Anforderungen:

- Technisch-wissenschaftliche Ausbildung
- Erfahrung mit FORTAN und PASCAL
- Erfahrung mit Datenbanken und graphisch-numerischer Verarbeitung
- Bereitschaft zur Weiterbildung

Wir bieten:

- Zeitgemässe Entlohnung und fortschrittliche Arbeitsbedingungen
- Weitgehende Selbständigkeit

Interessenten richten ihre Bewerbung mit den üblichen Unterlagen an unseren Geschäftsleiter, Herrn N. Huber, Digital AG, Baumackerstr. 24, 8050 Zürich.

Unsere Tätigkeit innerhalb und ausserhalb Graubündens auf dem Gebiet der Vermessung ist

- vielseitig
- teilweise neu und anspruchsvoll
- und deshalb zugeschnitten

auf junge

Vermessungszeichner

welche ihre Kenntnisse entweder auf ungewohnten Berufssparten erweitern wollen oder über besondere Fähigkeiten in zeichnerisch-graphischer Beziehung verfügen und allenfalls gewillt sind, diese Nachwuchskräfte beizubringen.

Sofern Sie für die eine oder andere Tätigkeit Interesse haben, bitten wir Sie, sich bald mit uns in Verbindung zu setzen, damit wir Ihnen weitere Angaben über die angebotene Stelle machen können.



**Ingenieurbureau
Walter Schneider AG**
7000 Chur
Reichsgasse 61
Telefon 081/22 31 24

Das **Vermessungsamt des Kantons Basel-Stadt** sucht einen

Stellvertreter des EDV-Chefs

per sofort oder nach Vereinbarung.

Der Aufgabenbereich umfasst insbesondere die Überwachung der EDV-Zeichenanlage, der Digitalisierarbeiten und des RJE-Datenverkehrs mit dem Grundstückinformationssystem sowie die Neu- und Weiterentwicklung von EDV-Programmen.

Erforderlich ist die Ausbildung als Geometer-Techniker HTL und praktische Programmiererfahrung. Praxis in Entwicklung oder im Betrieb von graphisch-interaktiven Systemen ist von Vorteil.

Alter 24-30 Jahre.

Auskünfte erteilt der Kantonsgeometer
Telefon 061/21 92 67.

Anmeldungen sind zu richten an das
Personalsekretariat des
Justizdepartementes Basel-Stadt
Rheinsprung 16, 4001 Basel

Personalamt Basel-Stadt

Wir suchen für unser gut eingerichtetes Büro

Vermessungszeichner(in)

Abwechslungsreiche Aufgaben: Neuvermessung, Nachführung (numerischer Kataster), Quartierpläne, Aufbau eines Mehrzweckkatasters im Flughafengebiet.

Für die Ausführung dieser Arbeiten stehen moderne Geräte zur Verfügung.

Angenehmes Arbeitsklima, zeitgemässe Arbeitsbedingungen, gutes Salär, Personalversicherungen.

Stellenantritt sofort oder nach Vereinbarung.

Paul Kasper, Vermessungsbüro
Kirchgasse 7 (Stadthaus), 8302 Kloten
Telefon 01/813 42 77



KANTON AARGAU

Für die Realisierung des vom Grossen Rat des Kantons Aargau beschlossenen Vermessungsprogramm Aargau (VP 2000) suchen wir auf den nächstmöglichen Termin

1 dipl. Verm.- oder Kulturing.

für Triangulation und Nivellement

1 pat. Ingenieur-Geometer

für die Vorbereitung und Betreuung von Vermessungen und Katastererneuerungen.

Weitere Auskünfte erteilt gerne der Kantonsgeometer
H. R. Andris, Telephon 064/ 211 530/881/591.

Bewerbungen sind bis 17. August 1980 (Verlängerung) erbeten an:
Kantonales Vermessungsamt
Frey-Heroséstr. 12
5001 Aarau

L'ÉCOLE POLYTECHNIQUE
FÉDÉRALE DE LAUSANNE

cherche pour le Projet d'Ecole
«Détection et utilisation des terrains instables»
dont les objectifs principaux sont l'étude scientifique des terrains instables et leurs conséquences techniques et juridiques sur l'aménagement du territoire et sur les modes de construction un

ingénieur-géomètre EPF

ayant quelques années d'expérience dans les travaux de terrain (triangulation et mensurations de précision), le traitement numérique des réseaux géodésiques et de l'intérêt pour des recherches dans le domaine de l'analyse des déformations.

Durée du projet: 4 ans.

Entrée en fonction: à convenir.

Informations complémentaires: Prof. A. Miserez, Institut de Géodésie et Mensuration EPFL.

Les offres de service accompagnées d'un curriculum vitae détaillé et de copies de certificats sont à adresser au **Service du personnel de l'EPFL, 33 av. de Cour, 1007 Lausanne.**

27-jähriger, initiativer Bursche sucht im Raume Lim-mattal ZH oder Aargau (Bezirk Bremgarten) Stelle als

Vermessungsgehilfe

für ca. 100-150 Std. pro Monat.
5-jährige Erfahrung in Grundbuchvermessung.

Offerten mit Gehaltangaben bitte unter Chiffre VB 081, Cicero-Verlag AG, Postfach, 8021 Zürich

Wir suchen einen

Geom. Tech. HTL

zur selbständigen Mitarbeit vor allem bei Neuvermessungen und Nachführungen, und einen

Vermessungszeichner

für Zeichnerarbeiten bei GBV und Quartierplanungen, Feldarbeit zum Teil möglich.

Stellenantritt sofort oder nach Übereinkunft.

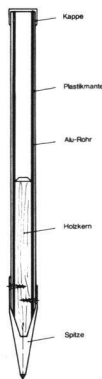
Wir sind ein junges, modern eingerichtetes Büro inmitten von ausgezeichnet erschlossenen Winter- und Sommersportgebieten und bieten Ihnen neben zeitgemässen Anstellungsbedingungen fortschrittliche Sozialleistungen.

Wenn Sie Interesse haben, melden Sie sich bitte bei



Ingenieur- und
Vermessungsbüro
Hubertus Cavigelli
dipl. Ing. ETH/SIA
pat. Ing.-Geometer
Casa Porta Sura, 7130 Ilanz
Telefon 086/2 34 88

**Es gibt
fast nichts,
was es bei uns
nicht gibt.**



Synthetic- Jalons

ausserordentlich formbeständig durch Kombination Plastik, Aluminium, Holz. Verpackungseinheiten zu 12 Stück.

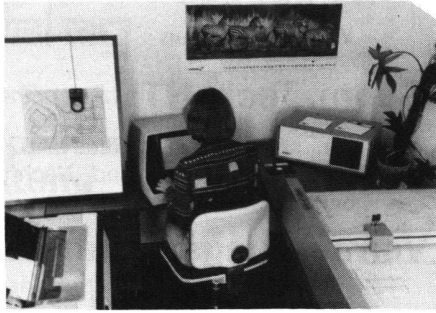
Stückpreis **22.60**

Verlangen Sie unsere Dokumentation mit dem Komplett-Angebot für Ingenieure und Geometer.

Geo-Astor AG

Erste Einkaufszentrale für Ingenieure und Geometer.

Geo-Astor AG, 8840 Einsiedeln, Tel. 055/53 40 76



AID-80, das Schlüsselfertige Auswerte-System

MIT LEISTUNGSFÄHIGEM RECHNER,
PRÄZISIONS-FLACHTISCH-PLOTTER
UND DIGITALISIERTISCH

Software-Pakete für:

- automatisches Kartieren von tachymetrischen Geländeaufnahmen
- graphische Darstellung von photogrammetrischen Auswertedaten
- Planimetrierung und Flächenberechnung
- graphische Erfassung und Auswertung von Kurven

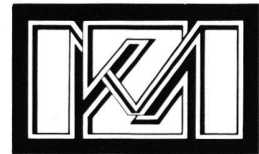
GLASER

GLASER DATA ELECTRONICS AG
Seestr. 25 CH-8617 Mönchaltorf
Tel. 01.948 07 03 Telex 57 885 glad

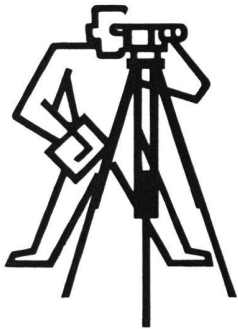
Man muss ja nicht ums Teufels Gewalt ans Technikum wollen, wenn man nach der Lehre bloss einen Teilzeitjob sucht. 20 Autominuten oder 35 Bahnminuten nahe der Zürcher Metropole – aber trotzdem im Grünen und erst noch am Sonnen-Seeufer – stossen klere Vermessungszeichner bei uns aufs nötige Verständnis für Weiterbildung, Hobby oder Sport. SIE und wir wissen, dass TEILzeitarbeit VOLLEinsatz nicht ausschliesst... Im Übrigen sind wir gross genug, um Ihnen wirklich interessante Arbeit bieten zu können und doch noch klein genug, um – siehe oben – Individualität zu praktizieren. Rufen Sie uns an, und Sie werden über unsere Anstellungsbedingungen hocheifrig sein.

ZÜRRE+MEIER

Diplomingenieur ETH/SIA
8708 Männedorf, Bergstr. 63
Telefon 01 920 44 62



Spezialitäten für Planzeichner und Vermesser



Polyester-Zeichenfilme HERCULENE sind antistatisch und masshaltig, feine Oberfläche, gute Tuscheaufnahme, in den Stärken 0,05, 0,08 und 0,10 mm und STABILENE-Cartographic in 0,10 und 0,18 mm.

Gravier-Folien STABILENE mit Beschichtung für randscharfe Striche bei hoher Masshaltigkeit, weltweit bekanntes Spitzenprodukt. Gravierringe, Graviernadelhalter, Stahl- und Saphirstichel.

Kataster-Nullenzirkel und Reissfedern HAFF aus Hochleistungsstahl und mit Hartmetallspitzen für Zeichenfilme. Kurvenzieh- und Schraffiergeräte. KERN-Reisszeuge für Vermessungszeichner.

Tuschefüller mit Stahl-, Wolfram- und Edelsteinspitzen LEROY, PRONTOGRAPH, ROTRING und FABER-CASTELL. Füllhalter GRAPHOS mit grossem Federsortiment. Spezialtuschen.

Zeichenwinkel und Radien in Kunststoff und Plexiglas. Extra-dünne Kartierwinkel glasklar und rot-transparent in 16, 21 und 26 cm, Klotoidenlineale, Reduktionsmassstäbe, Nordrichtung-Haftdruckfolien.

Planbeschriftung LEROY, die führende Marke mit Schriftschablonen für Grundbuchpläne, Katasterzahlen, Waldsignaturen, geeignet für alle Arten von Bau- und Vermessungsplänen. Schriften ab 1,5 mm.

Vergrosserungs- und Auftragsgeräte. Optischer Umzeichner PLAN VARIOGRAPH, Pantographen, Koordinatographen, Koordinatenschieber, Planimeter, Klappspiegel- und Taschensteroskope.

Zeichentische mit Schubladen für die Material- und Aktenablage MASTER mit schrägstellbarer Arbeitsfläche und VARIOSIA mit Schräg- und Höhenverstellung. Modernste Drehstühle mit 5-Sternfuss.

Planschränke ALPIA für horizontale und vertikale Planablage. Starke Zeichenfilme werden gelocht und in den Zeichenhängeschrank versorgt. Katasterschrank mit Rillen für Aluminium-Grundbuchpläne.

Messgeräte wie Jalons, Klapp- und Auszuglatten, Messräder, Stahl- und Glasfaserbänder, Feldtische und Feldschirme, Senklote und alle einschlägigen Artikel in bester Qualität und grösster Auswahl.

Vermessungsinstrumente der Fabrikate KERN, WILD, SOKKISHA. Nivelliere, Theodolite, elektro-optische Distanzmesser, Telemeter, Winkelprismen, Gefällmesser und Bussolen, Höhenmesser.

GRAB+WILDI AG

8023 Zürich 1, Seilergraben 61, Ausstellung Tel. 01/251 57 88-89
8902 Urdorf b. Zürich, Büro, Lager, Versand Tel. 01/734 36 67-68