

Zeitschrift: Vermessung, Photogrammetrie, Kulturtechnik : VPK = Mensuration, photogrammétrie, génie rural

Herausgeber: Schweizerischer Verein für Vermessung und Kulturtechnik (SVVK) = Société suisse des mensurations et améliorations foncières (SSMAF)

Band: 81 (1983)

Heft: 1

Werbung

Nutzungsbedingungen

Die ETH-Bibliothek ist die Anbieterin der digitalisierten Zeitschriften. Sie besitzt keine Urheberrechte an den Zeitschriften und ist nicht verantwortlich für deren Inhalte. Die Rechte liegen in der Regel bei den Herausgebern beziehungsweise den externen Rechteinhabern. [Siehe Rechtliche Hinweise.](#)

Conditions d'utilisation

L'ETH Library est le fournisseur des revues numérisées. Elle ne détient aucun droit d'auteur sur les revues et n'est pas responsable de leur contenu. En règle générale, les droits sont détenus par les éditeurs ou les détenteurs de droits externes. [Voir Informations légales.](#)

Terms of use

The ETH Library is the provider of the digitised journals. It does not own any copyrights to the journals and is not responsible for their content. The rights usually lie with the publishers or the external rights holders. [See Legal notice.](#)

Download PDF: 11.03.2025

ETH-Bibliothek Zürich, E-Periodica, <https://www.e-periodica.ch>

Automatisiertes Abstecken nach dem System Kern

Das Dateninterface Kern DIF 41

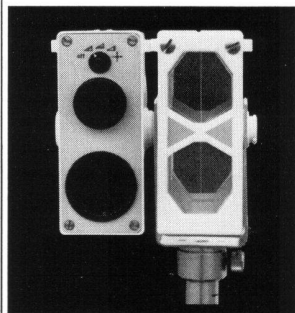
ist ein neuer Baustein im modularen Geräteresystem Kern, der dem Vermesser einzigartige Möglichkeiten bietet: Die mit dem Distanzmesser DM 502 und dem elektronischen Theodolit E 1 gemessenen Werte lassen sich automatisch in einen programmierten Taschenrechner HP-41 übertragen. (Bei Verwendung der Theodolite K 1-S, K 1-M und DKM 2-A werden die Winkelwerte einfach in den Rechner eingetippt.) Dieser berechnet daraus für die Absteckung benötigte Daten, wie zum Beispiel:

- **Horizontaldistanz und Höhendifferenz**
- **Koordinaten eines frei gewählten Stationspunktes**
- **Polare Absteckungselemente**
- **Längs- und Querabweichung des Reflektorstandortes von der Sollage des abzusteckenden Punktes**

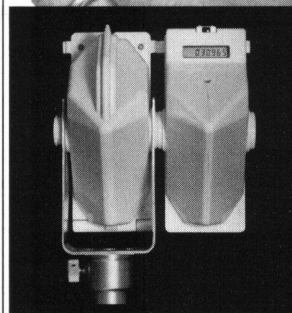
Der Zielpunktempfänger Kern RD 10

schaft eine sichere Verbindung vom Beobachter zum Gehilfen, indem er die im HP-41 berechneten und vom DM 502 gesendeten Daten empfängt und digital anzeigt. Werden die Längs- und Querabweichungen angezeigt, kann sich der Gehilfe selbständig auf den abzusteckenden Punkt einweisen.

Modulares Geräteresystem Kern



RD 10: Frontseite



RD 10: Rückseite



Kern & Co. AG
Werke für
Präzisionsmechanik,
Optik und Elektronik
5001 Aarau
Telefon 064 25 11 11

Coupon

Das automatisierte Abstecken nach dem System Kern interessiert mich.

Senden Sie mir bitte Ihre ausführlichen Unterlagen.

Name

Beruf

Adresse