

Zeitschrift: Vermessung, Photogrammetrie, Kulturtechnik : VPK = Mensuration, photogrammétrie, génie rural

Herausgeber: Schweizerischer Verein für Vermessung und Kulturtechnik (SVVK) = Société suisse des mensurations et améliorations foncières (SSMAF)

Band: 84 (1986)

Heft: 7

Werbung

Nutzungsbedingungen

Die ETH-Bibliothek ist die Anbieterin der digitalisierten Zeitschriften. Sie besitzt keine Urheberrechte an den Zeitschriften und ist nicht verantwortlich für deren Inhalte. Die Rechte liegen in der Regel bei den Herausgebern beziehungsweise den externen Rechteinhabern. [Siehe Rechtliche Hinweise.](#)

Conditions d'utilisation

L'ETH Library est le fournisseur des revues numérisées. Elle ne détient aucun droit d'auteur sur les revues et n'est pas responsable de leur contenu. En règle générale, les droits sont détenus par les éditeurs ou les détenteurs de droits externes. [Voir Informations légales.](#)

Terms of use

The ETH Library is the provider of the digitised journals. It does not own any copyrights to the journals and is not responsible for their content. The rights usually lie with the publishers or the external rights holders. [See Legal notice.](#)

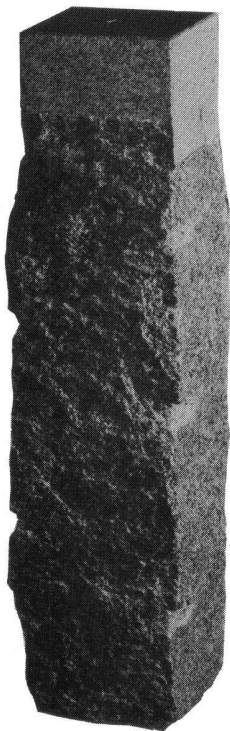
Download PDF: 17.03.2025

ETH-Bibliothek Zürich, E-Periodica, <https://www.e-periodica.ch>

Depuis le 1894 **GRANITI MAURINO**
Tel. 092/7213 22/3
Telex 846 453 masa ch
CH-6710 Biasca

Tous les travaux en granit

Brevet No 647 193



La borne Maurino

L'expérience, la recherche et l'organisation nous permet de vous présenter de nouvelles bornes:

Dimensions sur demande

Normale: tête 12×12; 13×13; 14×14 cm
Hauteur 60 cm

Trou central ou croix gravée

Surface scié ou bouchardée fin, les premiers 3 ou 4 cm en haut des 4 façades sciés ou travaillés à la main, le restant brut.

Exécution en granit clair du Tessin 195,9 N/mm² (= 1998 Kp/cm²) – Degré d'absorption de l'eau 2,2 volume % – Densité 2653 kg/m³.

Avantages de pose

La surface plate permet de bien utiliser le niveau d'eau.

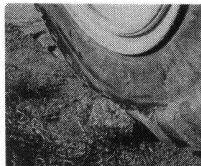
La base plate permet une meilleure pose et une parfaite stabilité.

Avantages après la pose:

La surface lisse ne retient pas la saleté de manière que la borne reste toujours bien visible même parmi d'autres pierres.

Les côtes brutes adèrent mieux au terrain donc difficulté de l'arracher.

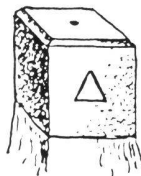
La base plate permet une égale distribution des pressions mécaniques (voitures, tracteurs etc...) même dans les terrains marécageux.



GRANITECH AG MÜNSINGEN

Stegreutiweg 2
3110 Münsingen
Telefon 031/92 45 45

Depot Willisau
Tel. 045/81 10 57



Wir liefern:

Granit-Marchsteine

12 x 12 60-70 cm Fr. 11.80
14 x 14 60-70 cm Fr. 12.50

Kleinpflaster

8 x 11 cm
1. Kl. grau-blau Fr. 275.- p. t.
2. Kl. grau-blau Fr. 245.- p. t.
2. Kl. gemischt Fr. 235.- p. t.

Granit- und Marmorküchenabdeckungen

ab Fr. 1900.-

grössere Mengen
Spezialofferte verlangen

Eigener Steinbruchbetrieb
Eigenes Verarbeitungswerk

Modernes, vielseitiges Vermessungsbüro in Genf sucht:

Vermessungsingenieur HTL

Arbeitsbereich: Neuvermessungen mit modernen Instrumenten und EDV, Ingenieurvermessung.

Qualifizierten Vermessungszeichner/in

Arbeitsbereich: Zeichnen von Grundbuchplänen neuvermessener Gemeinden, topographischen Plänen und allgemeiner Tiefbau, Nachführung.

Wir bieten: Angenehmes Arbeitsklima, gute Gelegenheit zum Erlernen der französischen Sprache, Wohnmöglichkeit.

Offerten sind zu richten an:
G. MORAND & J.-R. BOVIER
Ingénieurs EPEL - SIA, Géomètres Officiels
Case postale 636, 1227 CAROUGE
Téléphone: 022/43 66 88

Wir suchen ab sofort oder nach Vereinbarung junge(n) initiative(n)

Vermessungszeichner(in)

für die Mitarbeit bei Güterzusammenlegungen, Tiefbauprojekten, Leitungskataster mit EDV und allg. Vermessungsaufträgen.

Telefonische Auskünfte erteilt gerne P. Hutzli über 032/51 88 46. Bewerbungen sind erbeten an:

INGENIEUR- UND VERMESSUNGSBÜRO
B. KAUTER
Egliweg 6
2560 Nidau

topoplan

6027 RÖMERSWIL

041 / 88 45 22

Bau- und Ingenieurvermessung

Leitungskataster

Reinzeichnen

Planung

Tiefbau

DAS BÜRO FÜR GROSSE UND KLEINE AUFTRÄGE