

Zeitschrift: Vermessung, Photogrammetrie, Kulturtechnik : VPK = Mensuration, photogrammétrie, génie rural

Herausgeber: Schweizerischer Verein für Vermessung und Kulturtechnik (SVVK) = Société suisse des mensurations et améliorations foncières (SSMAF)

Band: 85 (1987)

Heft: 10

Werbung

Nutzungsbedingungen

Die ETH-Bibliothek ist die Anbieterin der digitalisierten Zeitschriften. Sie besitzt keine Urheberrechte an den Zeitschriften und ist nicht verantwortlich für deren Inhalte. Die Rechte liegen in der Regel bei den Herausgebern beziehungsweise den externen Rechteinhabern. [Siehe Rechtliche Hinweise.](#)

Conditions d'utilisation

L'ETH Library est le fournisseur des revues numérisées. Elle ne détient aucun droit d'auteur sur les revues et n'est pas responsable de leur contenu. En règle générale, les droits sont détenus par les éditeurs ou les détenteurs de droits externes. [Voir Informations légales.](#)

Terms of use

The ETH Library is the provider of the digitised journals. It does not own any copyrights to the journals and is not responsible for their content. The rights usually lie with the publishers or the external rights holders. [See Legal notice.](#)

Download PDF: 20.02.2025

ETH-Bibliothek Zürich, E-Periodica, <https://www.e-periodica.ch>

- Aufarbeitung eines teilnumerischen Operates nach den Grundsätzen der RAV
- Nachführungsaufgaben
- Topographie, Grundsätze, Methodenauswahl, Kosten
- Prüfungsgespräche

Themenkreis 2 «Bodenordnung, Strukturverbesserung, Raumordnung»

Dauer: ca. 2 Tage (Feld und Büro)

Prüfungsstoff:

- Quartierplanung
- Baulandumlegung
- Prüfungsgespräche

Themenkreis 3 «Anwendung der Informatik»

Dauer: ca. 1 Tag (Büro)

Prüfungsstoff:

- Einführung und Betrieb von EDV-Systemen, von Ergänzungen zu EDV-Systemen und von Software-Paketen
- Datensicherung
- Prüfungsgespräche

Themenkreis 4 «Betriebsorganisation»

Dauer: ca. 1 Tag (Büro)

Prüfungsstoff:

- Organisation eines Vermessungsbüros
- Organisation und Netzplan für eine Parzellarvermessung
- Bewerbungsschreiben, Arbeitszeugnisse, Qualifikation von Mitarbeitern
- Strukturen des Berufsstandes
- Prüfungsgespräche

Detaillierte Angaben über den gesamten Prüfungsstoff in den einzelnen Themenkreisen samt Literaturangaben können ab November 1987 bei der Eidg. Vermessungsdirektion, 3003 Bern, bezogen werden.

*Eidg. Prüfungskommission
für Ingenieur-Geometer*

Durée: env. 2 jours (terrain et bureau)

Matières d'examen:

- plans de quartiers
- remaniements de terrains à bâtir
- entretiens sur le thème d'examen

Thème 3 «Application de l'informatique»

Durée: env. 1 jour (bureau)

Matières d'examen:

- introduction et exploitation de logiciels et de systèmes TED et de leurs compléments
- sauvegarde des données
- entretiens sur le thème d'examen

Thème 4 «Organisation d'entreprise»

Durée: env. 1 jour (bureau)

Matières d'examen:

- organisation d'un bureau de géomètre
- organisation et déroulement d'une entreprise de mensuration parcellaire
- lettres d'engagement, certificats de travail, qualification de collaborateurs
- structures de la profession
- entretiens sur le thème d'examen

Les indications détaillées concernant l'ensemble des matières d'examen dans les différents thèmes, avec liste des ouvrages à consulter, peuvent être commandées à partir de novembre 1987 à la Direction fédérale des mensurations cadastrales, 3003 Berne.

*Commission fédérale d'examen
des ingénieurs géomètres*



Lösung zu Aufgabe 5/87

Es sind folgende Korrekturen anzubringen:

1. Infolge Höhe (Luftdruck) und Temperatur gemäss Tabelle in der Gebrauchsanweisung.
2. Reduktion von der Stationshöhe auf den Meereshorizont.
3. Infolge Projektionsverzerrung (X^* im Landeskoordinatensystem).

Rechne die einzelnen Faktoren (F), mit welchen die Horizontalabstand (dh) zu multiplizieren ist. Dies ergibt die Distanz im Projektionssystem (dp).

Wenn ein Gerät immer im selben Gebiet zum Einsatz gelangt, besteht die Möglichkeit, den mittleren Korrekturwert mittels Schaltern

einzustellen. Die gemessenen Horizontalabstände können dann direkt zur Koordinatenberechnung verwendet werden. Die nachfolgenden Formeln gelten nicht für Präzisionsvermessung.

Hans Aeberhard

$$F1 = +5mm/100m = 1.00005$$

$$F2 = 1 - (H \cdot R) = 0.99976; R = 6370km$$

$$F3 = 1 + (X^{2*} \cdot 2R^2) = 1.00001; X^* = 172 - 200km$$

$$dp = dh \cdot F1 \cdot F2 \cdot F3 = 99.982m$$

Les corrections suivantes doivent être apportées:

- 1) Une première en raison de l'altitude (pression atmosphérique) et de la température, selon tables dans les modes d'emploi des instruments.
- 2) Une deuxième réduction est celle due à l'altitude de la station au dessus du niveau de la mer.
- 3) Et enfin une dernière en raison de la déformation du système de projection (X^* dans le système des coordonnées nationales).

Calcule les différents facteurs (F) par lesquels la distance horizontale (dh) doit être multipliée. Le résultat sera la distance réduite dans le plan de projection (dp).

Il existe la possibilité d'introduire la valeur moyenne de correction sur différents instruments, lorsque celui-ci est toujours utilisé dans une même région. Les distances mesurées horizontalement peuvent dès lors être utilisées directement pour le calcul des coordonnées.

Les formules suivantes ne peuvent être employées telles quelles pour une mensuration de précision!

Vi sono le seguenti correzioni da eseguire:

1. In conseguenza all'altezza (pressione atmosferica) e temperatura come a tabella delle prescrizioni date.
2. Riduzione dallo stazionamento all'orizzonte del mare.
3. In seguito alla deformazione del sistema di proiezione (delle coordinate nazionali X^*).

Calcolare i fattori unici (F) la quale distanza orizzontale (dh) è da moltiplicare. Questo dà la distanza sul sistema di proiezione (dp).

Quando uno strumento si usa sempre nella stessa regione, si usa la stessa correzione, tanto correzione distanze orizzontali.

La distanza orizzontale misurata può essere usata direttamente per il calcolo delle coordinate.

La formula seguente non vale per calcoli di precisione.

Examen de brevet en 1988 Organisation et exigences

I. Organisation

Pour la 1ère fois, l'examen de brevet est organisé dans les locaux et sur les terrains de l'Ecole d'agriculture de Schwand, à Münsingen. Durée de l'examen: 2 semaines en septembre. Pension et logement dans les locaux de l'Ecole d'agriculture.

II. Exigences

Thème 1 «Mensuration»

Durée: env. 3 1/2 jours (terrain et bureau)

Matières d'examen:

- organisation et mise en route d'une mensuration parcellaire
- compléments de la triangulation, réseau des points de base
- rénovation d'une entreprise partiellement numérique selon les principes de la REMO
- tâches de la mise à jour
- topographie, principes, choix des méthodes, coût
- entretiens sur le thème d'examen

Thème 2 «Régime foncier, améliorations foncières, aménagement du territoire»

Vermarktungsarbeiten

übernimmt und erledigt

- genau

- prompt

- zuverlässig

- nach Instruktion GBV

für Geometerbüros und Vermessungsämter in der deutschsprachigen Schweiz

Josef Lehmann, Vermarktungsunternehmer,
9555 Tobel TG

Tel. 073 / 45 12 19 oder 9556 Affeltrangen, Tel. 073 / 45 15 42

Was wir behaupten, beweist das Produkt:

Mit SOKKISHA haben Sie alles in einem Griff.



Sie sollten diese kompakte, elektronische TOTALSTATION mit integriertem Distanzmesser mit Anschluss an Datenterminal und Rechner ausprobieren... und nicht vergessen, nach dem Preis zu fragen!

Wählen Sie jetzt gleich 064/43 42 22.

Schon morgen haben Sie mit dem SOKKISHA das Vermessen in einem Griff. Und in einem günstigen dazu.

GEOMETRA

GEOMETRA AG CH-5036 OBERENTFELDEN 064/43 42 22

Seit 1894

GRANITI MAURINO

Tel. 092 72 13 22/3
Telex 846 453 masa ch

CH-6710 Biasca

Sämtliche Granitarbeiten

Patent No 647193



Der Maurino - Markstein

Erfahrung, Forschung und Organisation ermöglichen es uns, Ihnen eine neue Ausführung Granitmarkstein mit den folgenden Charakteristiken vorzustellen:

Abmessungen nach Wunsch

Normal: Kopf 12 x 12, 13 x 13, 14 x 14 cm,
Höhe 60 cm

Zentrumsloch oder Kreuz

Oberfläche gesägt oder fein gestockt

4 Seiten oben auf 3 - 4 cm ringsum gesägt oder behauen, Rest roh gespalten

Standfläche gesägt

Ausführung in Tessinergranit 195.9 N/mm² (= 1998 Kp/cm²) -
Wasseraufnahmefähigkeit 2.2 Masse % -
Rohdichte 2653 kg/m³

Vorteile beim Versetzen

Die ebene und glatte Oberfläche erleichtert das Auflegen der Wasserwaage.

Die ebene und glatte Auflagefläche gewährleistet besseren Halt und erhöhte Stabilität im Boden.

Vorteile nach dem Versetzen

An der glatten Oberfläche kann sich kein Schmutz festsetzen, der Markstein bleibt daher stets gut sichtbar und unterscheidet sich deutlich von andern Steinen.

Die rohen Seitenflächen vermitteln besseren seitlichen Halt im Boden, der Markstein lässt sich nicht entfernen.

Die ebene und genau wa-

gerechte Auflagefläche

kann allfälligem Druck von

oben wirksamer widerste-

hen und ihn besser verteil-

en, wodurch mögliches

Einpressen in den Boden

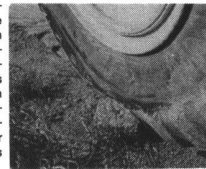
auch in weichem, sumpfigem

Gelände unter Ein-

wirkung mechanischer

Mittel (Traktoren, Autos

usw.) vermieden wird.



Wir suchen per sofort oder nach Vereinbarung eine(n) junge(n)

Vermessungszeichner(in)

in unser Büro Windisch
(2 Minuten bis Bahnhof Brugg).

Ihr Aufgabenbereich umfasst:

1. Mitarbeit bei der Projektierung von Meliorationsanlagen (Wegebau, Detaildrainagen)
2. Arbeiten innerhalb des Leitungskatasters
3. Ingenieurvermessung
4. Zeichnerische Arbeiten in der Neuvermessung

Wir bieten zeitgemässe Anstellungsbedingungen und ein angenehmes Arbeitsklima.

Gerne erwarten wir Ihre schriftliche oder telefonische Bewerbung

Ingenieur- & Vermessungsbüro

Walter + Porta

5200 Brugg, Neumarkt

Telefon 056 / 41 88 51, Herr Dr. Porta

Stadt Winterthur



Die Stadtplanung der Stadtverwaltung Winterthur sucht selbständige(n)

Vermessungszeichner(in)

mit grafischem Flair und Freude an neuen Aufgaben.

Einsatzbereiche:

- Zeichnerische und rechnerische Ausarbeitung von neuen und überprüfen von bestehenden Baulinien
- Definition der Zonengrenzen des neuen Zonenplanes
- Mitarbeit in der Erschliessungsplanung (Quartierpläne, Landumlegungen, Parzellierungen)
- Zeichnen von Plänen und Tabellen für die Planungsbereiche Siedlung und Landschaft

Wir bieten fortschrittliche Arbeitsbedingungen mit gleitender Arbeitszeit in kleinem Team. Unsere Büros befinden sich im Zentrum von Winterthur, 3 Gehminuten vom Hauptbahnhof.

Stellenantritt nach Vereinbarung.

Für weitere Auskünfte wenden Sie sich bitte an Herrn H. Degen, Stadtplaner, Telefon 052 / 84 54 61.

Bitte richten Sie Ihre Bewerbung mit den üblichen Unterlagen an:

Stadtverwaltung Winterthur, Departement Bau
Stadtplanung · Postfach · 8402 Winterthur

**Wir suchen
in unser Büro 8476 Unterstammheim,
im Zürcher Weinland,
eine(n) einsatzfreudige(n)**

Vermessungszeichner(in)

für Feld- und Büroarbeiten
in folgenden Arbeitsbereichen:

- Leitungskataster
- Planung
- Nachführung der Grundbuchvermessung.

Gerne erwarten wir Ihre schriftliche oder telefonische Bewerbung.

**Ingenieur- und Vermessungsbüro
HOFMANN & WIDMER
Andelfingen/Unterstammheim
Telefon 054 / 45 13 05, Herr Widmer**

La municipalité de Montreux met au concours un poste de

Dessinateur en Bâtiments

ou

Dessinateur Géomètre

éventuellement technicien

pour le service de l'urbanisme.

Ce futur collaborateur sera chargé de diverses tâches en rapport avec l'aménagement du territoire, plans de quartier, plans partiels d'affectation, etc,

ainsi qu'un poste de

Dessinateur

ou

Technicien-Constructeur en Génie Civil

pour le service des travaux.

Ce futur collaborateur sera chargé de l'élaboration de projets routiers et divers.

Pour ces deux postes:

Entrée en fonction: Dès que possible ou date à convenir.

Exigences:

- certificat fédéral de capacité ou titre jugé équivalent,
- quelques années de pratique souhaitées,
- ces deux postes requièrent de l'initiative et de l'indépendance et ils impliquent des connaissances variées.

Tous renseignements peuvent être obtenus auprès des services des travaux et de l'urbanisme, téléphone No 021 / 63 51 11.

Les offres manuscrites, avec curriculum vitae, copies des diplômes et certificats, références, prétentions de salaire et photographie récente, format passeport, sont à adresser au service du personnel de la commune de Montreux, Grand'Rue 73, 1820 Montreux, **d'ici au 24 octobre 1987, au plus tard.**

Nous cherchons pour entrée immédiate
ou à convenir

dessinateur-géomètre

Faire offres au:

Bureau technique G. Rey-Bellet S.A.
Saint-Maurice, Monthey (VS)
téléphone (025) 65 15 65

Wir suchen per sofort oder nach Vereinbarung

Vermessungstechniker oder Vermessungszeichner/in

Gewünscht sind:

- Erfahrung im Kataster- und Vermessungsgebiet
- Interesse für eine gründliche Ausbildung in der EDV und als Photogrammeter-Operateur
- Deutsche oder italienische Sprache ist gewünscht

Wir bieten eine Dauerstelle mit zeitgemässer Entlohnung.
Wir freuen uns auf Ihre schriftliche oder telefonische
Bewerbung.

Vermessungsbüro: A. & R. PASTORELLI
via Lambertenghi 10, 6904 Lugano, Tel. 091/22 92 76

Wir suchen eine(n)
vielseitige(n), verantwortungsbewusste(n)

Vermessungszeichner(in)

für die Mitarbeit in Feld und Büro bei

- Nachführung von Parzellarvermessungen
- Neuvermessungen

Wir bieten ein angenehmes Arbeitsklima,
zeitgemässe Entlohnung sowie die Möglich-
keit, sich auch mit den Arbeiten an

- Güterzusammenlegungen
- Planungen
- allg. Tiefbau

eingehend zu beschäftigen.

Ihre Bewerbung erwartet gerne



INGENIEURBÜRO WENGER
3360 HERZOGENBUCHSEE

Sternenstrasse 25 Telefon 063/61 12 17

Wir suchen in unser Vermessungsbüro
in Zürich initiative und dynamische Mitarbeiter
für die Abteilung Architekturphotogrammetrie

1 Vermessungstechniker

1 Vermessungszeichner

1 Hochbauzeichner

Die Einsatzbereiche umfassen:

- **Photogrammetrische Aufnahmen und Auswertungen (Rolleimetric)**
- **Bestandesaufnahmen für den Kulturgüterschutz und Umbauten**
- **Deformations- und Setzungsmessungen**
- **Arbeiten mit EDV- und CAD-Anlagen (PC-Systeme)**
- **evtl. Auslandeinsätze**

Für diverse Spezialvermessungen suchen wir
**selbständige Vermessungsfachleute in freier
Mitarbeit**

Ferner suchen wir für unsere Abteilung Repro-
graphie
vielseitigen Reprograph

für Arbeiten an folgenden Geräten

- **Kompaktkamera** - **Entwicklungsmaschinen**
- **Vergrößerungsgeräte** - **Retouche- und**
- **Belichtungsrahmen** **Montagearbeiten**

Für Auskünfte stehen wir Ihnen unter Telefon-
Nr. 361 07 00 gerne zur Verfügung.
Schriftliche Bewerbungen sind zu richten an:

SCHENKEL VERMESSUNGEN AG
8006 Zürich, Nelkenstr. 9 ☎ 01 / 361 07 00

Wir suchen

Vermessungsingenieur HTL

und

Vermessungstechniker Vermessungszeichner/in

Aufgabenbereich:

- Ingenieurvermessung
- Mehrzweckkataster
- Neuvermessung
- Nachführung

Gerne erwarten wir Ihre schriftliche
oder telefonische Bewerbung.

Vermessungsbüro Paul Kasper

Kirchgasse 7 (Stadthaus)
8302 Kloten
Telefon 01/813 42 77

STADT BIEL

Das VERMESSUNGSAMT DER STADT BIEL sucht einen jüngeren, initiativen

Vermessungszeichner

Aufgabenbereich:

- Nachführung der Grundbuchvermessung (Feld + Büro)
- Nachführung des Leitungskatasters (Feld + Büro)

Anforderungen: Abgeschlossene Lehre als Vermessungszeichner

Wir bieten:

- Vielseitige Tätigkeit in kleinem Team
- Fortschrittliche Anstellungsbedingungen und Sozialleistungen.

Stellenantritt: 1. Januar 1988 oder nach Vereinbarung.

Weitere Auskünfte werden gerne über Telefon 032/21 26 10 erteilt.

Schriftliche Bewerbungen mit den üblichen Unterlagen sind an das Personalamt der Stadt Biel, Rüschistrasse 14, 2501 Biel, zu richten. Verlangen Sie unser Bewerbungsformular. Es erleichtert Ihnen die Anmeldung wesentlich. (Telefon 032/21 22 57)



STADT BIEL

Cerchiamo per subito o data da convenire

Tecnico delle misurazioni catastali o disegnatore(trice) catastale

Desideriamo:

- esperienza nel campo delle misurazioni catastali
- interesse per una completa formazione nel campo dell'elaborazione elettronica dei dati e come operatore in fotogrammetria

Offriamo un posto di lavoro di lunga durata e ben retribuito. Ci ralleghiamo per una vostra partecipazione scritta o per telefono.

Ufficio d'Ingegneria e misurazioni
A. & R. PASTORELLI
via Lambertenghi 10, 6904 Lugano, tel. 091/22 92 76

Gesucht für sofort oder nach Vereinbarung

Vermessungsingenieur HTL

für Neuvermessung, Nachführung, Bauabsteckung, EDV

Peter Burkhalter
Dipl. Ing. ETHZ, SIA, Kreisgeometer
Steinhofstrasse 57
3400 Burgdorf

Ihre Laufbahn.

Für unser Geometerbüro in Zürich suchen wir einen initiativen, erfahrenen

Dipl. Kultur- oder Vermessungsingenieur ETH

vorzugsweise mit Geometerpatent

Wir bieten Ihnen eine weitgehend selbständige, interessante Tätigkeit in einem aufgeschlossenen, dynamischen Team.

Ihr breitgefächertes Aufgabenspektrum umfasst die Bereiche

- Projektberechnung
- Bauvermessung
- EDV (Einsatz und Konzepte)
- Planung und Koordination von Vermessungsaufträgen mit Privatbüros
- Grundbuchvermessung

Gerne erwarten wir Ihre handschriftliche Bewerbung mit Foto, Lebenslauf und den üblichen Unterlagen bis 20. Oktober 1987.

SCHWEIZERISCHE BUNDESBAHNEN
Bauabteilung Kreis III
Postfach
8021 Zürich



Hardwasser AG

das grösste Grundwasser-Anreicherungswerk der Schweiz versorgt die ganze Region Basel mit zusätzlichem Trinkwasser

Wir suchen für zukunftsgerichtete Planungen und die Verwirklichung technischer Projekte im eigenen Werk sowie für die Bauverwaltung der Basellandschaftlichen Rheinhafenanlagen

Ingenieur ETH oder HTL

Wir erwarten:

- eine Grundausbildung als Ingenieur an einer technischen Hochschule oder höheren technischen Lehranstalt Richtung Maschinenbau, Tiefbau oder Kulturtechnik
- wenn möglich Erfahrung auf dem Gebiet der Wasserversorgung, der Hydrologie, Hydraulik, Wasseraufbereitung, Gewässerchemie etc.
- Gewandtheit im schriftlichen Ausdruck sowie die Bereitschaft zur Zusammenarbeit innerhalb und ausserhalb unseres Werks.

Wir bieten eine abwechslungsreiche und verantwortungsvolle Dauerstelle in einem kleinen Team. Entlohnung und Sozialleistungen entsprechen jenen des Kantons Basel-Landschaft.

Ihre Bewerbung erbitten wir bis Ende Oktober an unsere Adresse; für Auskünfte steht Ihnen unser Geschäftsführer W. Märki (Tel. 061 / 83 60 31) gerne zur Verfügung.

Hardwasser AG, Rheinstrasse 87, 4133 Pratteln

Wir suchen per sofort oder nach Vereinbarung

Vermessungszeichner/-in

Ihr Aufgabengebiet umfasst den ganzen Bereich der amtlichen Vermessung. Nach Wunsch ist auch ein Einsatz in der Bauvermessung oder im Leitungskataster möglich.

Wir erwarten Ihre schriftliche oder telefonische Bewerbung.

H. + H.-U. Ackermann
dipl. Ing. ETH/SIA
Vermessungs- und Ingenieurbüro
Frey-Herosé-Strasse 12, 5000 Aarau
Telefon 064/22 31 62

Wir suchen per sofort oder nach Vereinbarung einen jüngeren, initiativen

Vermessungszeichner

mit einigen Jahren Praxis in Büro und Feld, für Arbeiten in der Grundbuch- sowie Ingenieurvermessung.

Wir bieten ein angenehmes Arbeitsklima in einem jungen Team.

Gerne erwarten wir Ihre schriftliche oder telefonische Bewerbung.



Wir suchen einen

Vermessungsingenieur HTL oder Vermessungstechniker 2FA

sowie einen/eine

Vermessungszeichner/zeichnerin

für die Arbeitsgebiete Nachführung der Grundbuchvermessung, Bauvermessung und allg. Vermessung.

Ihre Bewerbung erwartet gerne:
W. RAMSEYER
Kreisgeometer, Bahnhofstrasse 40, 5400 Baden
Telefon 056/22 96 51/53

Für unser Ingenieur- und Vermessungsbüro suchen wir

Vermessungszeichner oder Vermessungstechniker (HTL oder FA)

für die Arbeitsgebiete Neuvermessung, Nachführung und Güterzusammenlegung.

STAUFFACHER & PARTNER
Ing.- und Vermessungsbüro
Bernstrasse 22, 3280 Murten
Telefon 037/71 15 05



Ton-Drainageröhren

beweisen immer wieder die hohe Wirksamkeit in der Felddrainage. Der gebrannte Ton zeichnet sich aus durch gute Beständigkeit gegen sauren Boden, durch hohe Alterungsbeständigkeit und Unempfindlichkeit gegen hohen Bodendruck.

Das **Ton-Drainagerohr** bietet Ihnen nach wie vor eine wirtschaftlich gute und qualitativ einwandfreie Bodenentwässerung.

Lieferbar sind Durchmesser von: 6/8/10/12/15/18/20/25/30 cm.

Lieferung und Beratung:
Brauchli Ziegelei AG, 8572 Berg, Tel. 072/46 15 15