

Zeitschrift: Vermessung, Photogrammetrie, Kulturtechnik : VPK = Mensuration, photogrammétrie, génie rural

Herausgeber: Schweizerischer Verein für Vermessung und Kulturtechnik (SVVK) = Société suisse des mensurations et améliorations foncières (SSMAF)

Band: 85 (1987)

Heft: 11

Werbung

Nutzungsbedingungen

Die ETH-Bibliothek ist die Anbieterin der digitalisierten Zeitschriften. Sie besitzt keine Urheberrechte an den Zeitschriften und ist nicht verantwortlich für deren Inhalte. Die Rechte liegen in der Regel bei den Herausgebern beziehungsweise den externen Rechteinhabern. [Siehe Rechtliche Hinweise.](#)

Conditions d'utilisation

L'ETH Library est le fournisseur des revues numérisées. Elle ne détient aucun droit d'auteur sur les revues et n'est pas responsable de leur contenu. En règle générale, les droits sont détenus par les éditeurs ou les détenteurs de droits externes. [Voir Informations légales.](#)

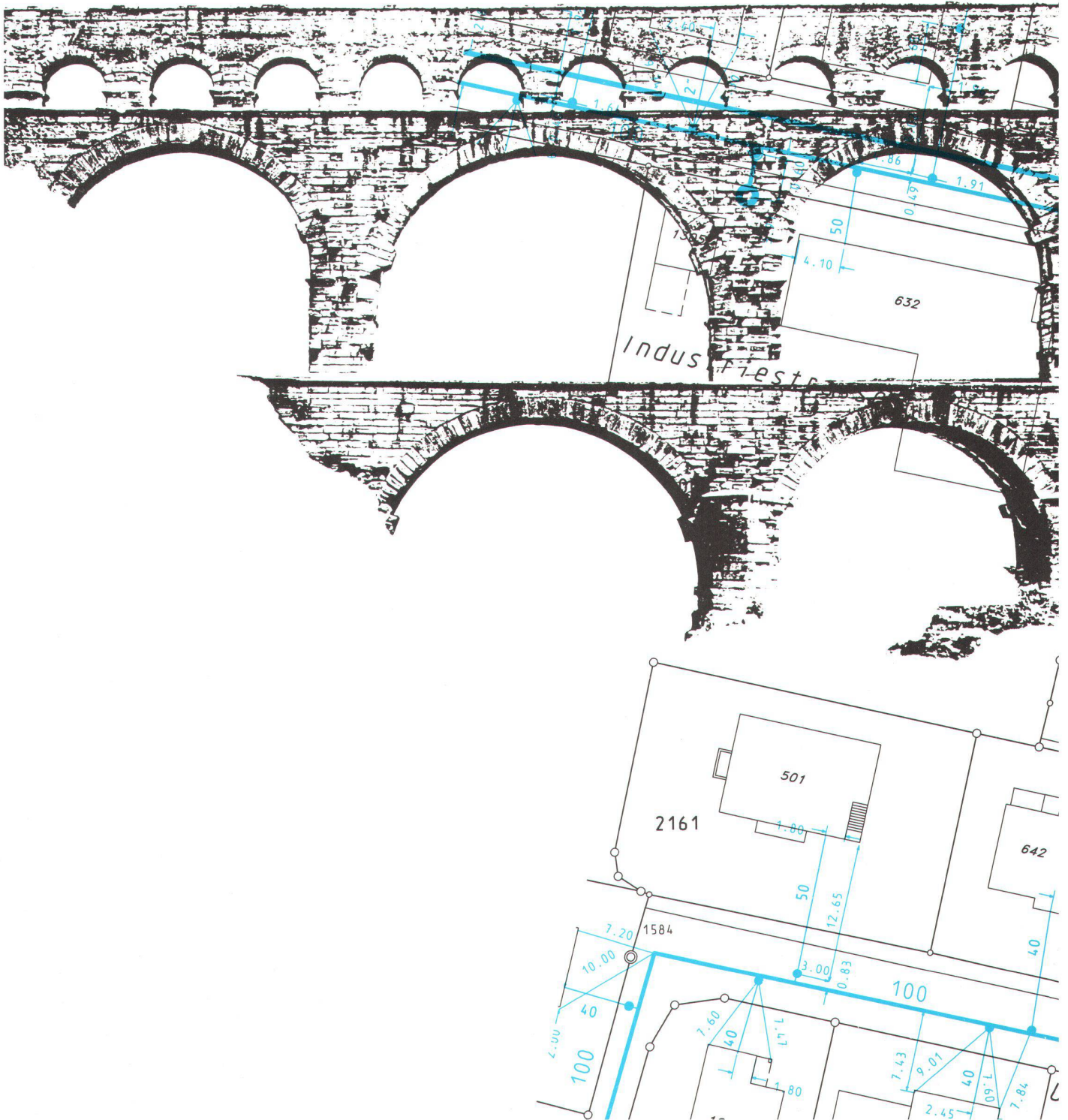
Terms of use

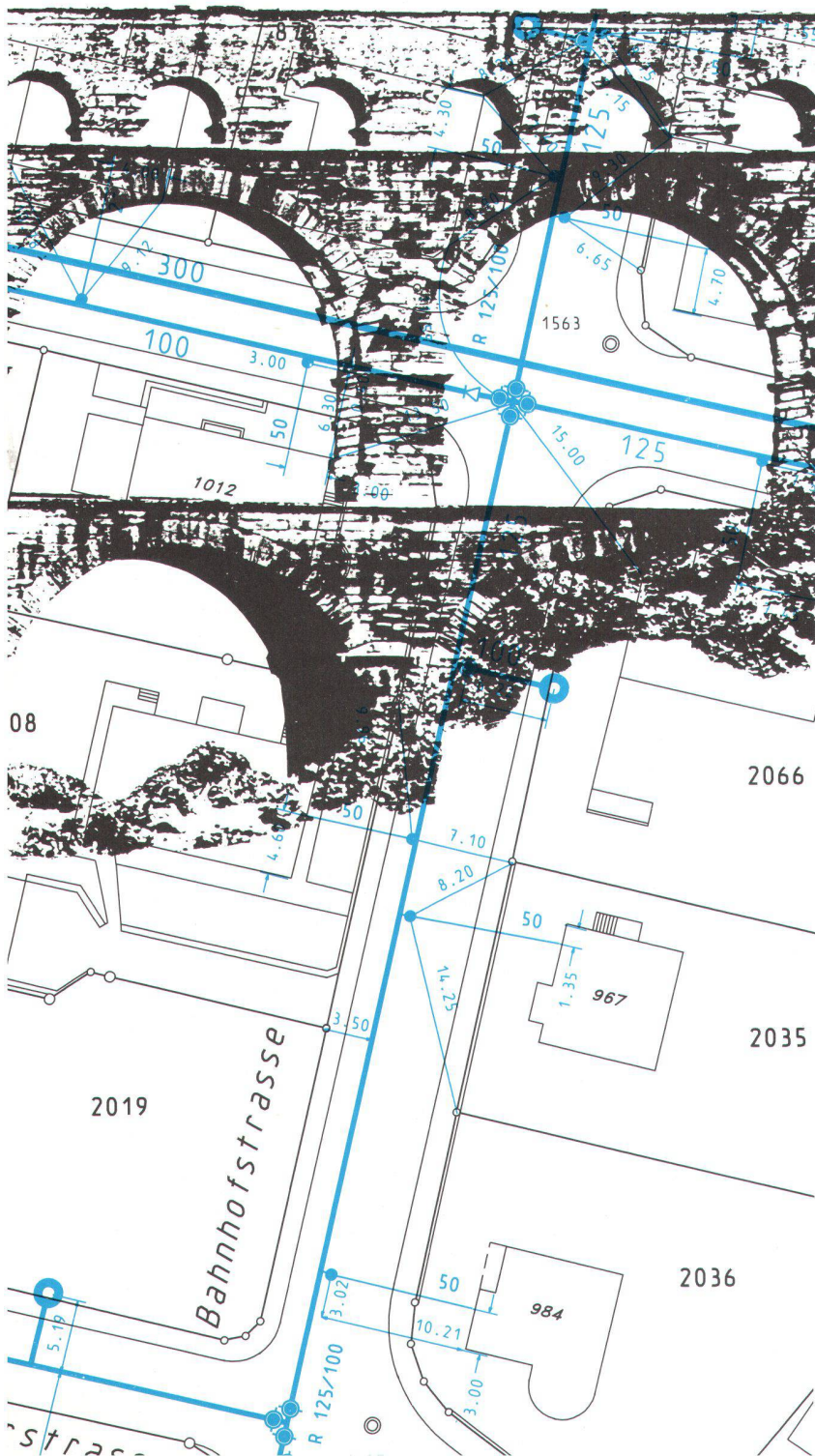
The ETH Library is the provider of the digitised journals. It does not own any copyrights to the journals and is not responsible for their content. The rights usually lie with the publishers or the external rights holders. [See Legal notice.](#)

Download PDF: 20.02.2025

ETH-Bibliothek Zürich, E-Periodica, <https://www.e-periodica.ch>

**Gewusst wie:
Wirtschaftliche Versorgung mit Wasser,
Strom, Gas und Fernwärme.
Hier sind Siemens-Computer richtungweisend.**





Die Darstellung raumbezogener Daten in Karten und Plänen gewinnt zunehmend an Bedeutung.

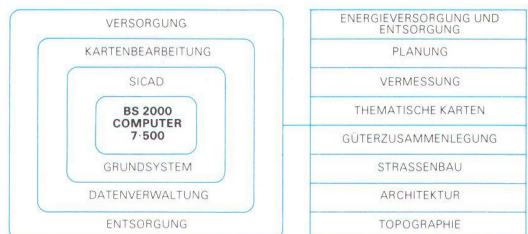
Die Planung und Realisierung einer wirtschaftlichen Versorgung und Entsorgung ist eine Forderung der Zeit. Die fortschrittlichen netz- und leitungsspezifischen Applikationen der Siemens-Datenverarbeitungsunternehmen, Ingenieurbüros und öffentlichen Verwaltungen, ihre umfangreichen Planunterlagen auf dem neuesten Stand zu halten.

Die wesentlichen Merkmale des grafischen Informationssystems SICAD sind:

- Erfassen und Ändern von Leitungen und Netzpunkten (Einfach-, Mehrfach-, Parallellleitungen, Leitungstrassen).
- Verknüpfung von grafischen Informationen mit Sachdaten.
- Auswertung der Netzlogik.

Damit kann die gesamte Netztopologie abgebildet werden. Grafische Informationen können ausgewertet und weiterverarbeitet werden.

Aus SICAD heraus können Netzberechnungen mit BETINA angestossen werden.



Sicad, integrierte Anwendersoftware – grafische Systeme für Ingenieurwesen, Planung, Dienstleistungen

Computer + Communication von Siemens-Albis

Nähere Auskünfte und Unterlagen erhalten Sie von
Siemens-Albis Aktiengesellschaft
Vertrieb Daten- und Informationssysteme
8047 Zürich, Freilagerstrasse 28
Telefon 01-495 3111

Bitte senden Sie mir Unterlagen über SICAD und BETINA sowie Ihre Rechnerfamilie 7 · 500

Rufen Sie mich an.

Name:

In Firma:

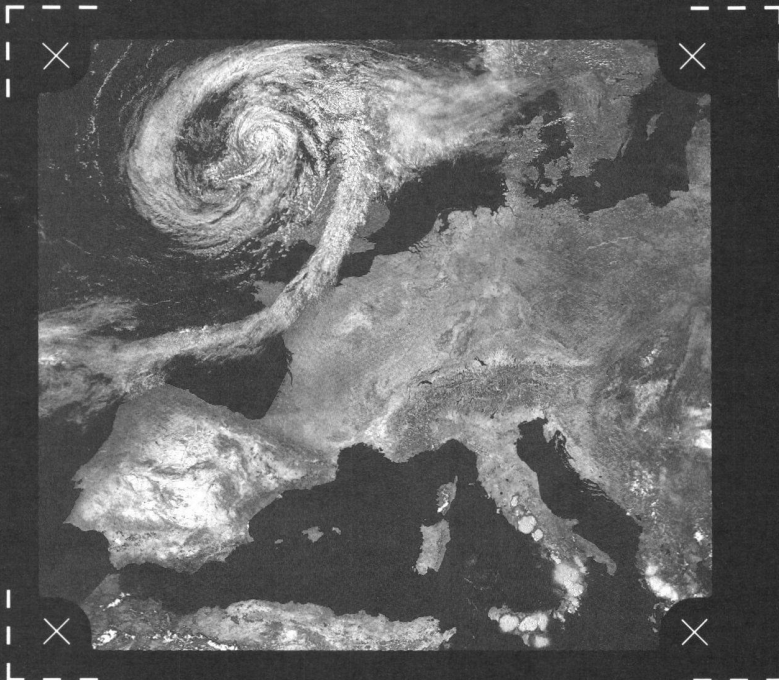
Adresse:

Telefon:

Flying Camera 88

Fliegende Kamera

Caméra volante



Learning from the
Bird's Eye View
Geography in Aerial
and Satellite Pictures

Lernen aus der
Vogelschau
Geographie im Luft-
und Satellitenbild

La Géographie
à Vol d'Oiseau
par Photos d'Avion
et de Satellite

... ein Bildkalender, der
immer mehr Freunde
gewinnt:

Fliegende Kamera 1988

12 farbige Kalenderbilder,
Großformat 60 x 49 cm,
Spiralbindung

Eine Sammlung interessanter
und schöner Luft- und
Satellitenbilder mit ausführ-
licher wissenschaftlicher
Bildinterpretation und
geographischen und
technischen Daten.

Bildmotive:

- Tiwanaku, Bolivien
- Tokio, Japan
- Bahai Temple, Evanston/III., USA
- Untersulzbach-Gletscher,
Österreich
- Stadtzentrum Luxemburg
- Dünenformation, Libyen
- Filchner-Schelfeis, Antarktis
- Europa im Spätsommer
- New Orleans/Mississippi Delta, USA
- Kirthar Range, Pakistan
- Gran Canaria, Spanien
- Nildelta, Ägypten



IFG-Verlag
Odenwaldring 38
D-6050 Offenbach

Telefon (069) 832051
Telex 4189906 ifg d

Ich/wir bestellen Kalender
Fliegende Kamera 1988 zum Preis von DM 43,-

Name

Anschrift

Unterschrift/Datum

Verrechnungsscheck über DM 43,- liegt bei. (Kosten für Porto und Verpackung entfallen innerhalb Europas).

Nur für öffentlich rechtliche Institutionen bei Bestellung mit verbindlicher Unterschrift. Lieferung gegen Rechnung zum Preis von DM 43,- plus Porto und Verpackung.

Postgirokonto 364636-605, Frankfurt/Main (BLZ 50010060)

Der Luftbildkalender
Fliegende Kamera ist ein
dekorativer Wandschmuck
für Wohn-, Büro-, Schul- und
Institutsräume und Anschau-
ungsmaterial für den
Schulunterricht. Mehrere
Jahrgänge ergeben ein
einzigartiges Luftbildarchiv.

Die großformatigen Kalender-
bilder sind sorgfältig gewählte
Ausschnitte von seltenen
farbigen Luft- und Satelliten-
aufnahmen von geographisch
und landschaftlich,
archäologisch und kultur-
historisch wichtigen Orten
und Zonen der Erde.
Die Naturscheinungen und
Siedlungsformen werden
durch informative
Beschreibungen ergänzt,
deren wissenschaftlicher
Inhalt im allgemeinverständ-
lichen Zusammenhang
dargestellt ist.