

Zeitschrift: Vermessung, Photogrammetrie, Kulturtechnik : VPK = Mensuration, photogrammétrie, génie rural

Herausgeber: Schweizerischer Verein für Vermessung und Kulturtechnik (SVVK) = Société suisse des mensurations et améliorations foncières (SSMAF)

Band: 85 (1987)

Heft: 2

Werbung

Nutzungsbedingungen

Die ETH-Bibliothek ist die Anbieterin der digitalisierten Zeitschriften. Sie besitzt keine Urheberrechte an den Zeitschriften und ist nicht verantwortlich für deren Inhalte. Die Rechte liegen in der Regel bei den Herausgebern beziehungsweise den externen Rechteinhabern. [Siehe Rechtliche Hinweise.](#)

Conditions d'utilisation

L'ETH Library est le fournisseur des revues numérisées. Elle ne détient aucun droit d'auteur sur les revues et n'est pas responsable de leur contenu. En règle générale, les droits sont détenus par les éditeurs ou les détenteurs de droits externes. [Voir Informations légales.](#)

Terms of use

The ETH Library is the provider of the digitised journals. It does not own any copyrights to the journals and is not responsible for their content. The rights usually lie with the publishers or the external rights holders. [See Legal notice.](#)

Download PDF: 20.02.2025

ETH-Bibliothek Zürich, E-Periodica, <https://www.e-periodica.ch>

gerade in der Schule, ein konkretes Bild von einer fremden (und als Ganzes nie überblickbaren) Landschaft machen muss, der wird in diesem dreidimensionalen Stufenrelief eine wirkungsvolle pädagogische Hilfe finden. Und wer seine (Ferien-) Lieblingslandschaft gerne anschaulich zuhause in der Wohnstube hätte, der kann sie, im Stufenrelief jederzeit informativ-präsent, als einen kunstvollen Wand-schmuck immer wieder betrachten und geniessen.

Für Auskünfte jeglicher Art stehe ich gerne zur Verfügung. Diverse Modelle können bei mir jederzeit eingesehen oder auch in Auftrag gegeben werden.

Adresse des Verfassers:
Heinz Pfister
Neunbrunnenstrasse 209/01
CH-8046 Zürich



Als Spezialfirma auf dem Gebiet Leitungskataster suchen wir einen

Vermessungsingenieur HTL

als Chef der Abteilung Leitungskataster

- Aufgaben**
- Führung der Abteilung Kataster
 - Betreuung der Kunden, welche sich auf die ganze Schweiz verteilen
 - Begleitung der Mitarbeiter bei der Abwicklung der Aufträge, welche wir auf dem graphisch-interaktiven System SysScan ausführen

- Anforderungen**
- Erfahrung in Personalführung
 - Bereitschaft, sich in unser graphisch-interaktives System einzuarbeiten

Für die gleiche Abteilung suchen wir einen

Vermessungszeichner

der nebst der Durchführung von Feldarbeiten bereit ist, sich auf unserem System einzuarbeiten.

Telefonieren Sie uns, Herr B. Peter informiert Sie gerne über unsere interessanten Aufgabenbereiche.

**Ingenieurbureau
K. Lienhard AG
Buchs-Aarau**



Wynenfeldweg 60
5033 Buchs-Aarau
Telefon 064 22 82 82

Seit 1894

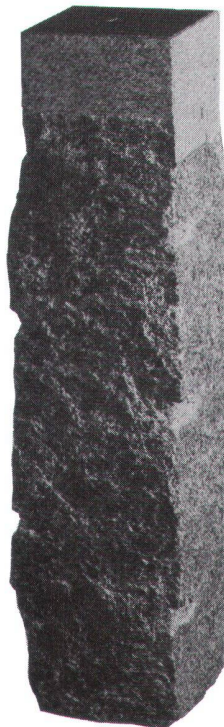
**GRANITI
MAURINO**

Tel. 092 72 13 22/3
Telex 846 453 masa ch

CH-6710 Biasca

**Sämtliche
Granitarbeiten**

Patent N° 647193



Der Maurino - Markstein

Erfahrung, Forschung und Organisation ermöglichen es uns, Ihnen eine neue Ausführung Granitmarkstein mit den folgenden Charakteristiken vorzustellen:

Abmessungen nach Wunsch

Normal: Kopf 12 x 12, 13 x 13, 14 x 14 cm,
Höhe 60 cm

Zentrumsloch oder Kreuz

Oberfläche gesägt oder fein gestockt

4 Seiten oben auf 3-4 cm ringsum gesägt oder behauen, Rest

roh gesäpelt

Standfläche gesägt

Ausführung in Tessinergranit 195.9 N/mm² (= 1998 Kp/cm²) -

Wasseraufnahmefähigkeit 2.2 Masse % -

Rohdichte 2653 kg/m³

Vorteile beim Versetzen

Die ebene und glatte Oberfläche erleichtert das Auflegen der Wasserwaage.

Die ebene und glatte Auflagefläche gewährleistet besseren Halt und erhöhte Stabilität im Boden.

Vorteile nach dem Versetzen

An der glatten Oberfläche kann sich kein Schmutz festsetzen, der Markstein bleibt daher stets gut sichtbar und unterscheidet sich deutlich von andern Steinen.

Die rohen Seitenflächen vermitteln besseren seitlichen Halt im Boden, der Markstein lässt sich nicht entfernen.

Die ebene und genau wa-

gerechte Auflagefläche

kann allfälligem Druck von

oben wirksamer widerste-

hen und ihn besser verteil-

en, wodurch mögliches

Einpressen in den Boden

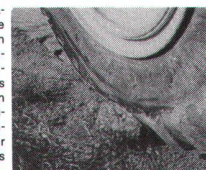
auch in weichem, sumpfi-

gem Gelände unter Ein-

wirkung mechanischer

Mittel (Traktoren, Autos

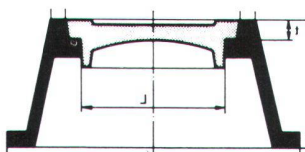
usw.) vermieden wird.



Mehr Sicherheit im Strassenverkehr mit

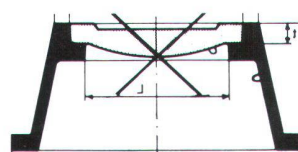
Chrétien-Polygonkappen

Bisher:



Deckel nur eingelegt

Verbesserte Ausführung:



Deckel geführt

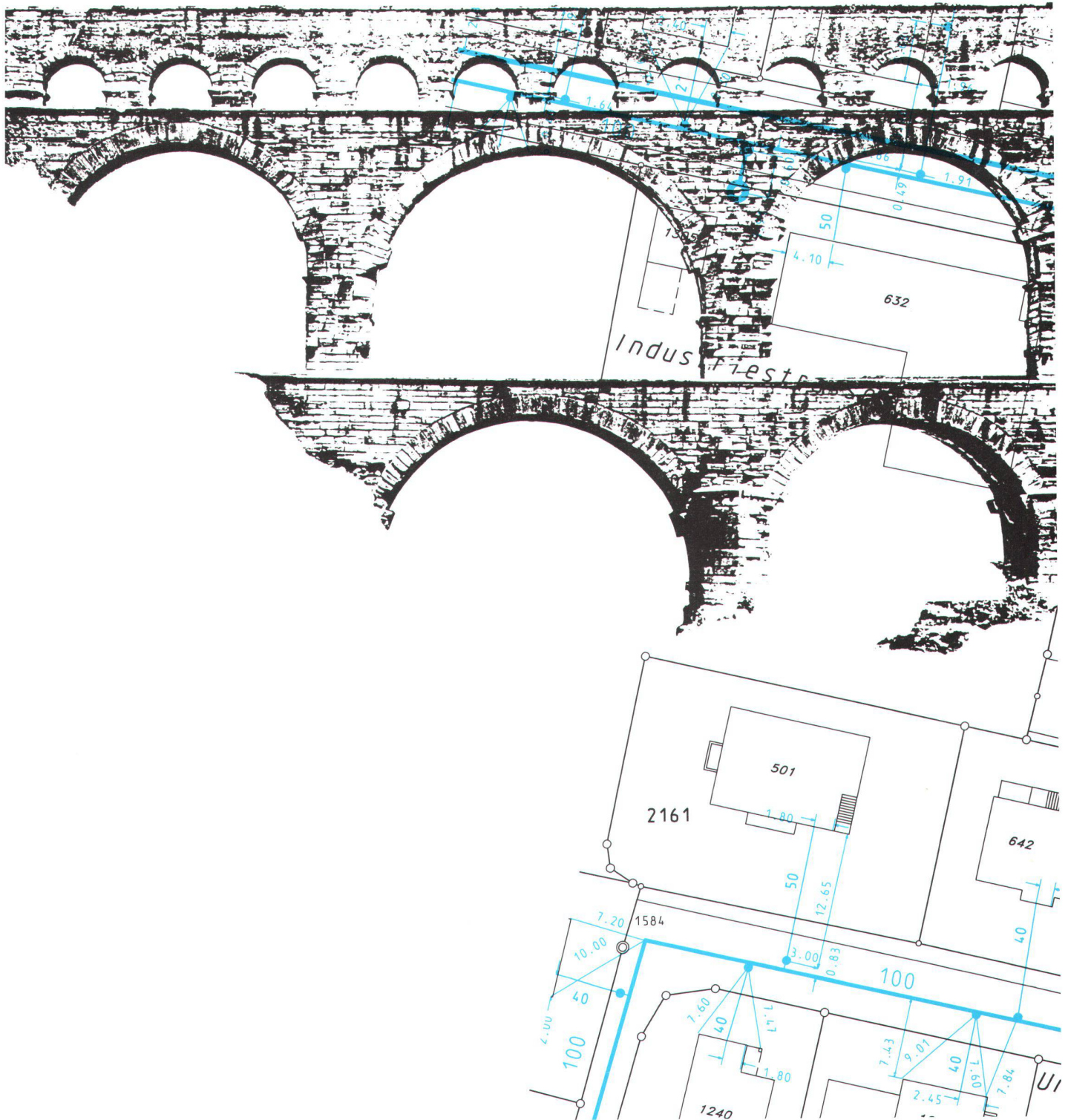


seit **1883**

Chrétien & Co.
Eisen- und Metallguss
4410 Liestal

Tel. 061 / 91 56 56

**Gewusst wie:
Wirtschaftliche Versorgung mit Wasser,
Strom, Gas und Fernwärme.
Hier sind Siemens-Computer richtungweisend.**





Die Darstellung raumbezogener Daten in Karten und Plänen gewinnt zunehmend an Bedeutung.

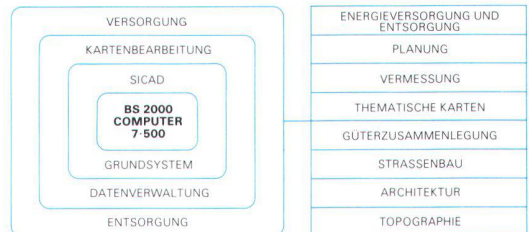
Die Planung und Realisierung einer wirtschaftlichen Versorgung und Entsorgung ist eine Forderung der Zeit. Die fortschrittlichen netz- und leitungsspezifischen Applikationen der Siemens-Datenverarbeitung ermöglichen es den Energieversorgungsunternehmen, Ingenieurbüros und öffentlichen Verwaltungen, ihre umfangreichen Planunterlagen auf dem neuesten Stand zu halten.

Die wesentlichen Merkmale des grafischen Informationssystems SICAD sind:

- Erfassen und Ändern von Leitungen und Netzpunkten (Einfach-, Mehrfach-, Parallelleitungen, Leitungstrassen).
- Verknüpfung von grafischen Informationen mit Sachdaten.
- Auswertung der Netzlogik.

Damit kann die gesamte Netztopologie abgebildet werden. Grafische Informationen können ausgewertet und weiterverarbeitet werden.

Aus SICAD heraus können Netzberechnungen mit BETINA angestossen werden.



Sicad, integrierte Anwendersoftware – grafische Systeme für Ingenieurwesen, Planung, Dienstleistungen

Computer + Communication von Siemens-Albis

Nähere Auskünfte und Unterlagen erhalten Sie von
 Siemens-Albis Aktiengesellschaft
 Vertrieb Daten- und Informationssysteme
 8047 Zürich, Freilagerstrasse 28
 Telefon 01-495 3111

Bitte senden Sie mir Unterlagen über SICAD und BETINA sowie Ihre Rechnerfamilie 7-500

Rufen Sie mich an.

Name:

In Firma:

Adresse:

Telefon: