

Zeitschrift: Vermessung, Photogrammetrie, Kulturtechnik : VPK = Mensuration, photogrammétrie, génie rural

Herausgeber: Schweizerischer Verein für Vermessung und Kulturtechnik (SVVK) = Société suisse des mensurations et améliorations foncières (SSMAF)

Band: 85 (1987)

Heft: 4

Werbung

Nutzungsbedingungen

Die ETH-Bibliothek ist die Anbieterin der digitalisierten Zeitschriften. Sie besitzt keine Urheberrechte an den Zeitschriften und ist nicht verantwortlich für deren Inhalte. Die Rechte liegen in der Regel bei den Herausgebern beziehungsweise den externen Rechteinhabern. [Siehe Rechtliche Hinweise.](#)

Conditions d'utilisation

L'ETH Library est le fournisseur des revues numérisées. Elle ne détient aucun droit d'auteur sur les revues et n'est pas responsable de leur contenu. En règle générale, les droits sont détenus par les éditeurs ou les détenteurs de droits externes. [Voir Informations légales.](#)

Terms of use

The ETH Library is the provider of the digitised journals. It does not own any copyrights to the journals and is not responsible for their content. The rights usually lie with the publishers or the external rights holders. [See Legal notice.](#)

Download PDF: 20.02.2025

ETH-Bibliothek Zürich, E-Periodica, <https://www.e-periodica.ch>

Seit 1894

GRANITI MAURINO

Tel. 092 72 13 22/3
Telex 846 453 masa ch

CH-6710 Biasca

**Sämtliche
Granitarbeiten**

Patent N° 647193

Der Maurino - Markstein

Erfahrung, Forschung und Organisation ermöglichen es uns, Ihnen eine neue Ausführung Granitmarkstein mit den folgenden Charakteristiken vorzustellen:

Abmessungen nach Wunsch

Normal: Kopf 12 x 12, 13 x 13, 14 x 14 cm,
Höhe 60 cm

Zentrumsloch oder Kreuz
Oberfläche gesägt oder fein gestockt
4 Seiten oben auf 3 - 4 cm ringsum gesägt oder behauen, Rest roh gespalten
Standfläche gesägt
Ausführung in Tessinergranit 195.9 N/mm² (= 1998 Kp/cm²) -
Wasseraufnahmefähigkeit 2.2 Masse % -
Rohdichte 2653 kg/m³

Vorteile beim Versetzen

Die ebene und glatte Oberfläche erleichtert das Auflegen der Wasserwaage.

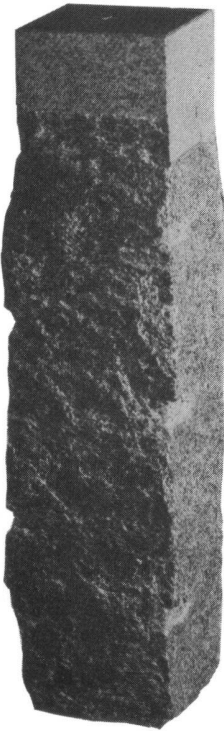
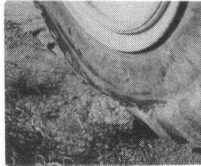
Die ebene und glatte Auflagefläche gewährleistet besseren Halt und erhöhte Stabilität im Boden.

Vorteile nach dem Versetzen

An der glatten Oberfläche kann sich kein Schmutz festsetzen, der Markstein bleibt daher stets gut sichtbar und unterscheidet sich deutlich von andern Steinen.

Die rohen Seitenflächen vermitteln besseren seitlichen Halt im Boden, der Markstein lässt sich nicht entfernen.

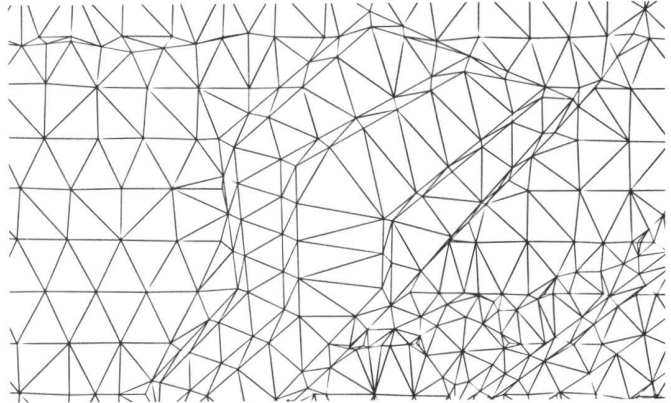
Die ebene und genau waagrecht Auflagefläche kann allfälligem Druck von oben wirksamer widerstehen und ihn besser verteilen, wodurch mögliches Einpressen in den Boden auch in weichem, sumpfigem Gelände unter Einwirkung mechanischer Mittel (Traktoren, Autos usw.) vermieden wird.



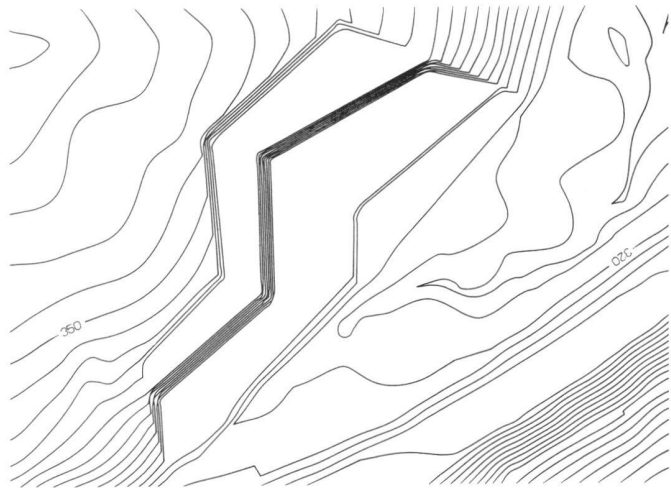
dp DEMPAC - Digitales Geländemodell - DEMPAC

digiplan AG Zürich

Analytisch definiertes Oberflächenmodell aufgrund einer Dreiecksvermaschung beliebig verteilter Stützpunkte unter Berücksichtigung von Bruchkanten und Strukturlinien:

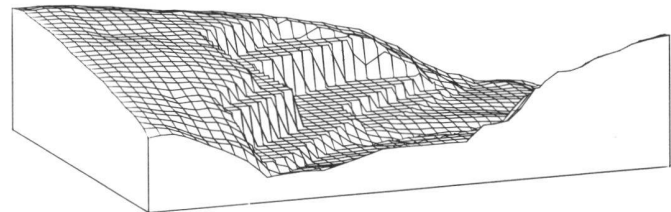


Erzeugung von Höhenkurven in wählbarer Äquidistanz und Massstab:



Berechnung von Profilen, Höhen von Einzel- und Regelgitterpunkten sowie von frei definierbaren Volumenkörper bezüglich einer Referenzhöhe. Bildung eines Differenzenmodells von zwei digitalen Geländemodellen zur Visualisierung und Berechnung von Volumendifferenzen.

Perspektivische Darstellung des Regelgitters:

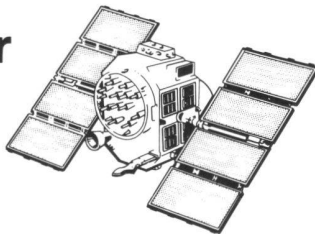


Modularer Aufbau, umfangreiche Dateiverwaltung und Dokumentation.
Installation auf allen IBM-kompatiblen PC's; auf anderen Anlagen auf Anfrage.

digiplan AG, Seebacherstrasse 53, CH-8052 Zürich

dp

Zentimeter genaues Messen mit GPS



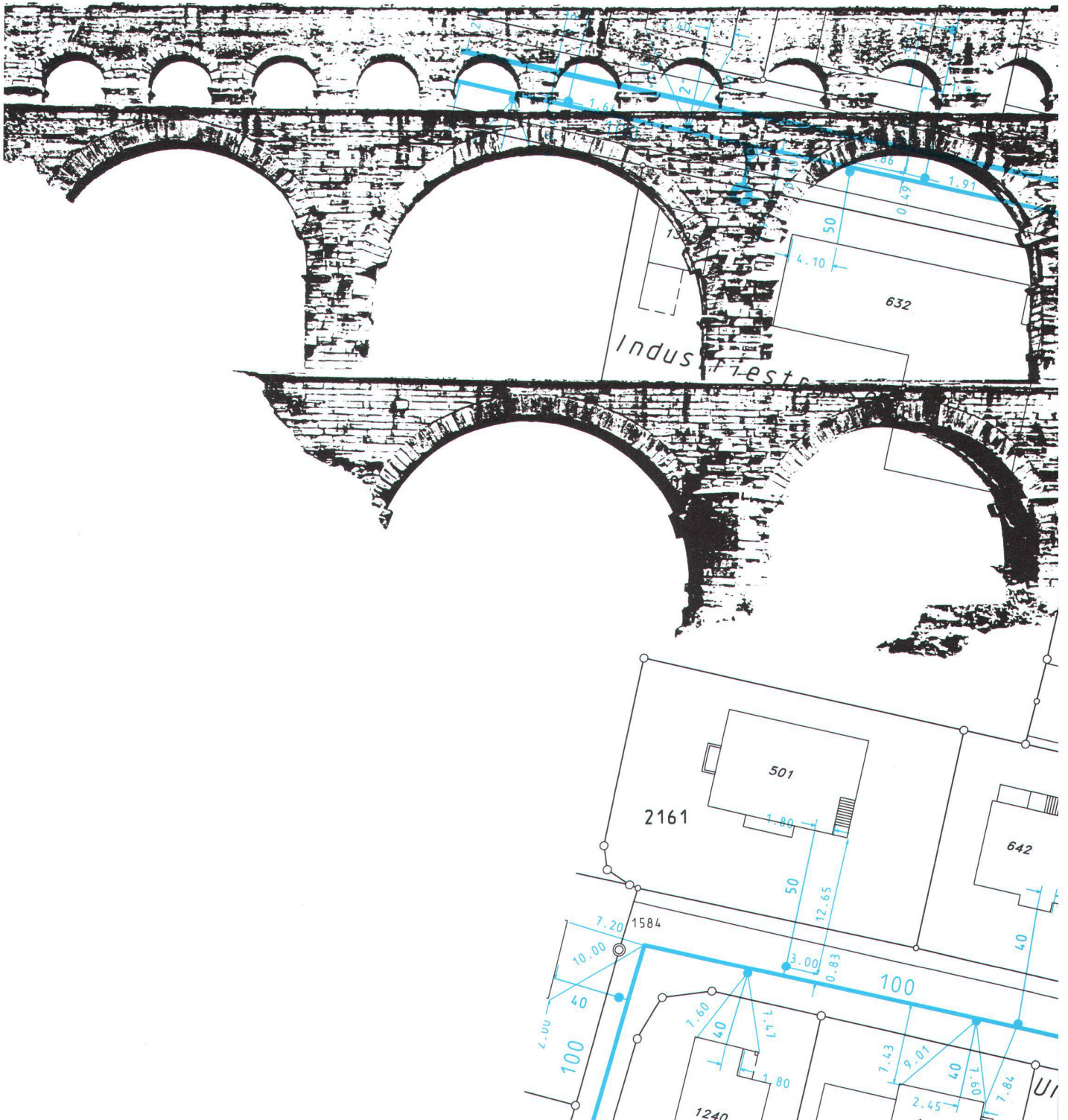
Wir unterstützen Sie bei Punktbestimmungsaufgaben mit unseren WM101 Empfängern.

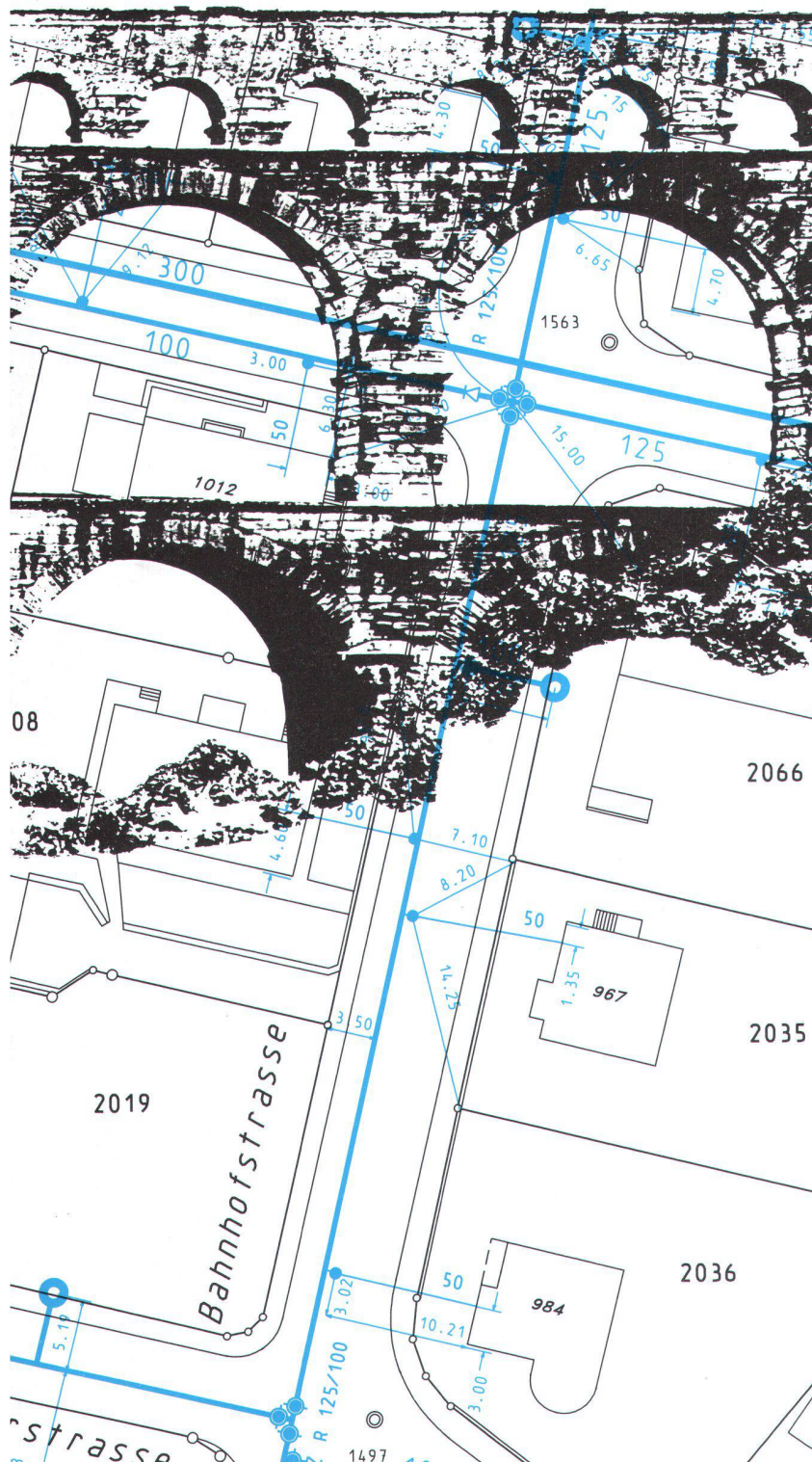
Für ● Netzverdichtungen
● Photogrammetrische Passpunkte
● Fixpunkte im Strassen- oder Leitungsbau
bieten wir eine kostengünstige Lösung.

Wenn Sie mehr wissen möchten, rufen Sie uns bitte an!

KELLER VERMESSUNGEN AG
Landvogt-Waser-Str. 65
Postfach 282
CH-8405 WINTERTHUR
Tel. (052) 29 70 25

**Gewusst wie:
Wirtschaftliche Versorgung mit Wasser,
Strom, Gas und Fernwärme.
Hier sind Siemens-Computer richtungweisend.**





Die Darstellung raumbezogener Daten in Karten und Plänen gewinnt zunehmend an Bedeutung.

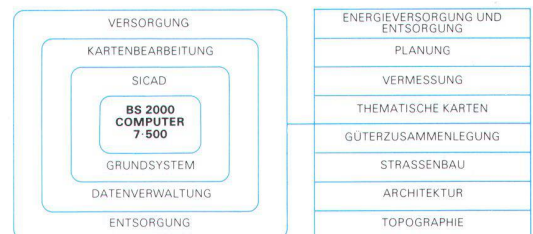
Die Planung und Realisierung einer wirtschaftlichen Versorgung und Entsorgung ist eine Forderung der Zeit. Die fortschrittlichen netz- und leitungsspezifischen Applikationen der Siemens-Datenverarbeitung ermöglichen es den Energieversorgungsunternehmen, Ingenieurbüros und öffentlichen Verwaltungen, ihre umfangreichen Planunterlagen auf dem neuesten Stand zu halten.

Die wesentlichen Merkmale des grafischen Informationssystems SICAD sind:

- Erfassen und Ändern von Leitungen und Netzpunkten (Einfach-, Mehrfach-, Parallelleitungen, Leitungstrassen).
- Verknüpfung von grafischen Informationen mit Sachdaten.
- Auswertung der Netzlogik.

Damit kann die gesamte Netztopologie abgebildet werden. Grafische Informationen können ausgewertet und weiterverarbeitet werden.

Aus SICAD heraus können Netzberechnungen mit BETINA angeschlossen werden.



Sicad, integrierte Anwendersoftware – grafische Systeme für Ingenieurwesen, Planung, Dienstleistungen

Computer + Communication von Siemens-Albis

Nähere Auskünfte und Unterlagen erhalten Sie von
 Siemens-Albis Aktiengesellschaft
 Vertrieb Daten- und Informationssysteme
 8047 Zürich, Freilagerstrasse 28
 Telefon 01-495 3111

Bitte senden Sie mir Unterlagen über SICAD und BETINA sowie Ihre Rechnerfamilie 7-500

Rufen Sie mich an.

Name:
 In Firma:
 Adresse:

Telefon: