

Zeitschrift: Vermessung, Photogrammetrie, Kulturtechnik : VPK = Mensuration, photogrammétrie, génie rural

Herausgeber: Schweizerischer Verein für Vermessung und Kulturtechnik (SVVK) = Société suisse des mensurations et améliorations foncières (SSMAF)

Band: 92 (1994)

Heft: 5

Werbung

Nutzungsbedingungen

Die ETH-Bibliothek ist die Anbieterin der digitalisierten Zeitschriften. Sie besitzt keine Urheberrechte an den Zeitschriften und ist nicht verantwortlich für deren Inhalte. Die Rechte liegen in der Regel bei den Herausgebern beziehungsweise den externen Rechteinhabern. [Siehe Rechtliche Hinweise.](#)

Conditions d'utilisation

L'ETH Library est le fournisseur des revues numérisées. Elle ne détient aucun droit d'auteur sur les revues et n'est pas responsable de leur contenu. En règle générale, les droits sont détenus par les éditeurs ou les détenteurs de droits externes. [Voir Informations légales.](#)

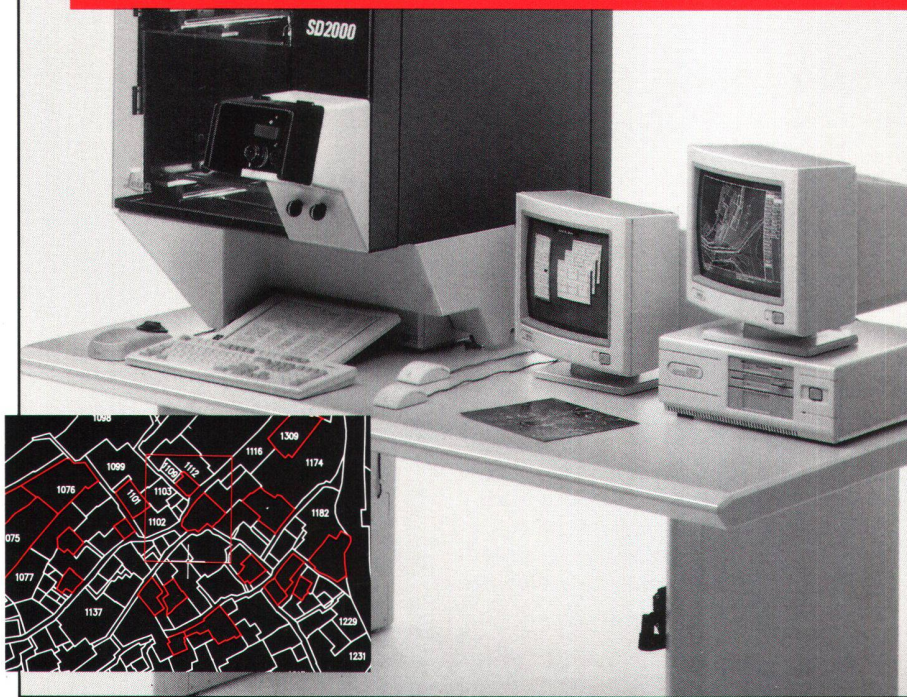
Terms of use

The ETH Library is the provider of the digitised journals. It does not own any copyrights to the journals and is not responsible for their content. The rights usually lie with the publishers or the external rights holders. [See Legal notice.](#)

Download PDF: 20.02.2025

ETH-Bibliothek Zürich, E-Periodica, <https://www.e-periodica.ch>

SD 2000 – die neue Dimension mit CAD-MAP



Eine universelle Arbeitsstation für jede photogrammetrische Aufgabe?

SD 2000 mit AutoCAD

CAD-MAP ist eine Applikations-Software für die graphische Verwaltung von Katasterplänen mit den jeweiligen Infrastrukturen nach den Normen der RAV basierend auf AutoCAD. Der Datenaustausch erfolgt über das "DXF"-Format.

Für weitere Informationen verlangen Sie unsere Dokumentation oder rufen Sie uns an. Wir beraten Sie gerne.

Leica AG

Verkaufsgesellschaft

Kanalstrasse 21, 8152 Glattbrugg, Tel. 01/809 33 11, Fax 01/810 79 37

Rue de Lausanne 60, 1020 Renens, Tel. 021/635 35 53, Fax 021/634 91 55

Leica

GEO2000

- Vollautomatisches** Punktberechnungs- und Ausgleichsprogramm
- Zuverlässigkeitsnachweis** gemäss AV93
- Datenhaltung und Feldbuchführung** unter MS-Windows und MS-Access
- Grafik** mit Netzplänen, Fehlerellipsen und Zuverlässigkeitsrechtecken
- Interfaces** zu verschiedenen LIS (z.B. ADALIN)

GEO2000 löst das bewährte und vom Bundesamt für Landestopographie geprüfte **GEOTRI**-Programm ab.

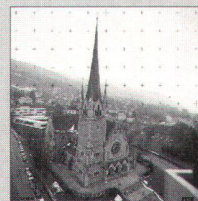
Auskunft:

G. Appius
Zentralschweizerisches
Technikum Luzern
6048 Horw
Tel. 041 48 34 34
Fax 041 48 39 60

Für ADALIN-Kunden
ARIS AG
Lindenbachstrasse 11
8006 Zürich
Tel. 01 363 11 77
Fax 01 363 53 73

GEO2000 – Die Lösung für den Praktiker

Fotografische Messtechnik RolleiMetric

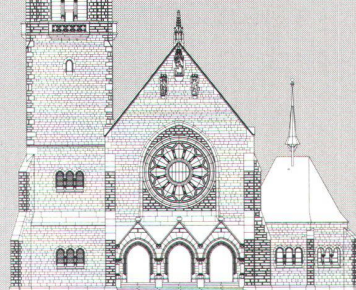


Bauten, Industrie-Anlagen oder Apparate schnell, präzise und berührungsfrei dreidimensional vermessen.

RolleiMetric löst alle Ihre Vermessungs-Aufgaben. Fragen Sie uns. Wir sind die Vermessungs-Spezialisten.

STADLIN+FUCHSER AG
Photogrammetrie, Langnaustr. 16
3532 Zäziwil, 031 711 31 51

OTT+WYSS AG
Fototechnik, Napfweg 3,
4800 Zofingen, 062 51 70 71



Rollei
fototechnik

Bitte senden Sie uns eine umfassende Dokumentation über Rolleimetric.

Firma: _____
Name: _____
Adresse: _____
PLZ / Ort: _____

Rollei
fototechnik