

**Zeitschrift:** Vermessung, Photogrammetrie, Kulturtechnik : VPK = Mensuration, photogrammétrie, génie rural

**Herausgeber:** Schweizerischer Verein für Vermessung und Kulturtechnik (SVVK) = Société suisse des mensurations et améliorations foncières (SSMAF)

**Band:** 92 (1994)

**Heft:** 5

## Werbung

### Nutzungsbedingungen

Die ETH-Bibliothek ist die Anbieterin der digitalisierten Zeitschriften. Sie besitzt keine Urheberrechte an den Zeitschriften und ist nicht verantwortlich für deren Inhalte. Die Rechte liegen in der Regel bei den Herausgebern beziehungsweise den externen Rechteinhabern. [Siehe Rechtliche Hinweise.](#)

### Conditions d'utilisation

L'ETH Library est le fournisseur des revues numérisées. Elle ne détient aucun droit d'auteur sur les revues et n'est pas responsable de leur contenu. En règle générale, les droits sont détenus par les éditeurs ou les détenteurs de droits externes. [Voir Informations légales.](#)

### Terms of use

The ETH Library is the provider of the digitised journals. It does not own any copyrights to the journals and is not responsible for their content. The rights usually lie with the publishers or the external rights holders. [See Legal notice.](#)

**Download PDF:** 20.02.2025

**ETH-Bibliothek Zürich, E-Periodica, <https://www.e-periodica.ch>**

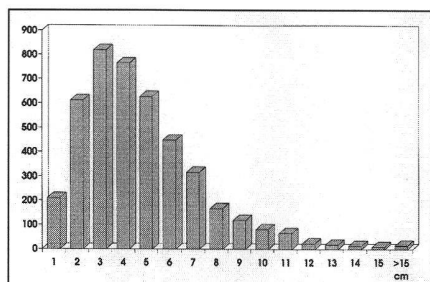


Abb. 3: Restfehler der Passpunkte bei globaler Transformation, Alupläne 1:500.

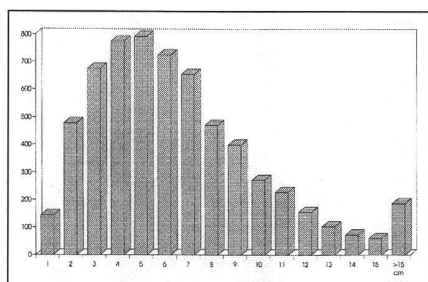


Abb. 4: Restfehler der Passpunkte bei globaler Transformation, Kartonpläne 1:500.

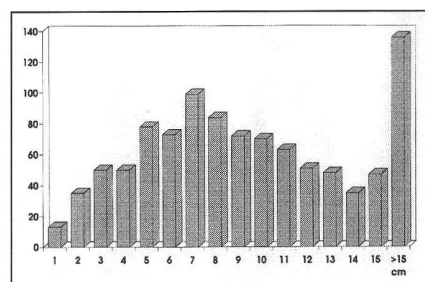


Abb. 5: Restfehler der Passpunkte bei globaler Transformation, Kartonpläne 1:1000.

Numerisierung für die Planeinpassung konnten, aufgrund der guten Genauigkeit der Pläne und der grossen Anzahl Passpunkte (alle Fixpunkte und Grenzpunkte), problemlos eingehalten werden. Alle Passpunkte mit Restfehler grösser 15 cm wurden bei der Transformation nicht verwendet. Die Planeinpassungen der 47 Pläne des Quartiers Zürich Seebach ergaben folgende Resultate:

#### Bemerkungen:

Die Balkendiagramme visualisieren die Anzahl Restfehler pro cm-Kategorie (z.B. 1. Säule mit Restfehler von 0 bis 1 cm, letzte Säule mit Restfehler grösser 15 cm).

#### Arbeitszeit

Die Arbeitszeit für das Erfassen der Situationsdaten eines Planes, ohne Layout der

Beschriftung von Gebäuden, Fixpunkten, Katasternummern, Strassenamen und Flurnamen, sowie ohne Feldbegehung, beträgt bei der automatischen Digitalisierung durchschnittlich 13 Stunden. Dies bedeutet eine erhebliche Aufwandsreduktion um ein Mehrfaches gegenüber der manuellen Berechnung der Koordinaten ab Handriss und Stationsblatt.

#### Anmerkung:

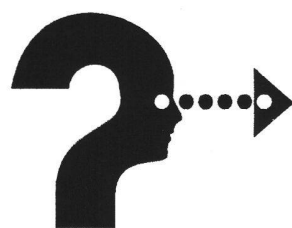
[1] Kraus, K.: Verschiedene Transformationen und Indikatoren zur Lokalisierung grober Datenfehler, Allgemeine Vermessungs-Nachrichten, Heft 1, S. 23–34, 1975.

#### Adresse des Autors:

Hans Glanzmann  
Vermessungsingenieur HTL  
Ingenieurunternehmung Senap AG  
Richard Wagner-Strasse 6  
CH-8002 Zürich

Pläne	Richtwerte	Transformation		Anzahl	
		Global	Lokal	Pläne	Passpunkte
1:500 Alu	5.6 cm	3.2 cm	2.4 cm	23	4315
1:500 Karton	7.5 cm	5.4 cm	3.7 cm	21	6193
1:1000 Karton	15.0 cm	8.3 cm	5.7 cm	3	1004

Tab. 2: Mittlere Lagefehler an Passpunkten bei Transformation (Einpassung).



## Wohn- und Büroeinrichtung / Bürotechnik

- K + E Vertretung (LEROY, HERCULENE, STABILENE etc.)
- Fax- und Kopiergeräte, allgem. bürotechn. Geräte / Systeme

## Vermessungstechnik

- Laser- und Nivelliergeräte
- Kabellichtlote / Längenmessgeräte
- allgem. Vermessungszubehör

# Wernli & Co

Telefon 064 - 81 01 75  
Fax 064 - 81 01 76

Dorfstrasse 272  
5053 Staffelbach