

Zeitschrift: Vermessung, Photogrammetrie, Kulturtechnik : VPK = Mensuration, photogrammétrie, génie rural

Herausgeber: Schweizerischer Verein für Vermessung und Kulturtechnik (SVVK) = Société suisse des mensurations et améliorations foncières (SSMAF)

Band: 92 (1994)

Heft: 9

Werbung

Nutzungsbedingungen

Die ETH-Bibliothek ist die Anbieterin der digitalisierten Zeitschriften. Sie besitzt keine Urheberrechte an den Zeitschriften und ist nicht verantwortlich für deren Inhalte. Die Rechte liegen in der Regel bei den Herausgebern beziehungsweise den externen Rechteinhabern. [Siehe Rechtliche Hinweise.](#)

Conditions d'utilisation

L'ETH Library est le fournisseur des revues numérisées. Elle ne détient aucun droit d'auteur sur les revues et n'est pas responsable de leur contenu. En règle générale, les droits sont détenus par les éditeurs ou les détenteurs de droits externes. [Voir Informations légales.](#)

Terms of use

The ETH Library is the provider of the digitised journals. It does not own any copyrights to the journals and is not responsible for their content. The rights usually lie with the publishers or the external rights holders. [See Legal notice.](#)

Download PDF: 20.02.2025

ETH-Bibliothek Zürich, E-Periodica, <https://www.e-periodica.ch>

Es hat sich was getan...

LIDSTM

The logo consists of the letters 'L', 'I', 'D', and 'S' in a bold, dark blue, sans-serif font. A large, bright yellow diamond shape is positioned behind the letters, partially overlapping them. The letters 'I', 'D', and 'S' are partially obscured by the diamond. A small 'TM' trademark symbol is located to the upper right of the letter 'S'. Below the letters, there is a faint, light grey shadow of the same text.

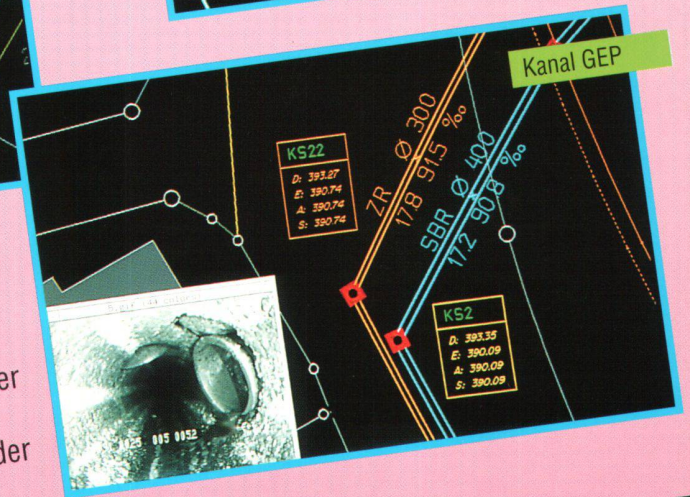
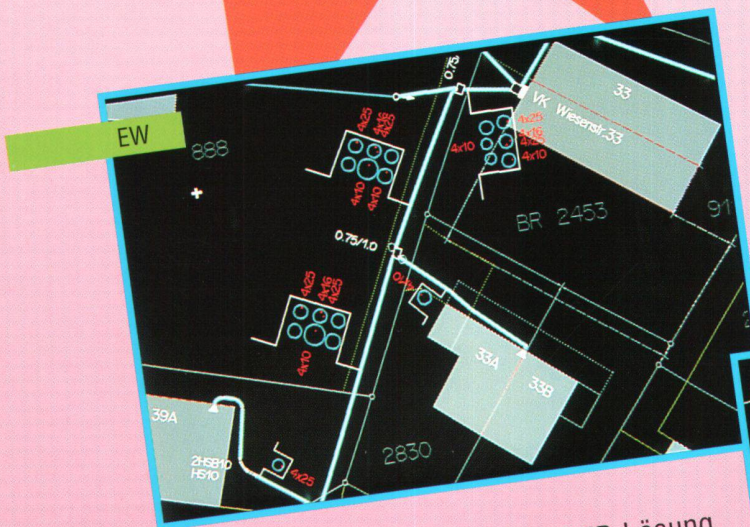
Version 3.0

demnächst mehr...

an der **orbit '94** vom 6.-10. Sept.
Halle 212, Stand F10 in Basel
oder
im LIDS-Seminar am 9. November
im Mövenpick Hotel, Egerkingen

Eine Klasse für sich...

CINS C-Plan- Informationssystem



- ▶ Basierend auf relationaler Datenbank INFORMIX oder ORACLE
- ▶ Direkte Verknüpfung von Sachdaten mit grafischen Elementen
- ▶ Vollständige GEP-Lösung mit variablem Schadensklassifizierungsmodell
- ▶ EW-Werkeleistungskataster mit automatischem Querschnittaufbau aus der Datenbank

Wir haben für Sie die ideale Lösung bereit!

C-PLAN
Software + Hardware für
Vermessung + Straßenbau

C-Plan AG
Hübscherstrasse 3
CH-3074 Muri/Bern
Telefon 031/951 15 23
Telefax 031/951 15 73