

**Zeitschrift:** Vermessung, Photogrammetrie, Kulturtechnik : VPK = Mensuration, photogrammétrie, génie rural

**Herausgeber:** Schweizerischer Verein für Vermessung und Kulturtechnik (SVVK) = Société suisse des mensurations et améliorations foncières (SSMAF)

**Band:** 93 (1995)

**Heft:** 9

## Werbung

### Nutzungsbedingungen

Die ETH-Bibliothek ist die Anbieterin der digitalisierten Zeitschriften. Sie besitzt keine Urheberrechte an den Zeitschriften und ist nicht verantwortlich für deren Inhalte. Die Rechte liegen in der Regel bei den Herausgebern beziehungsweise den externen Rechteinhabern. [Siehe Rechtliche Hinweise.](#)

### Conditions d'utilisation

L'ETH Library est le fournisseur des revues numérisées. Elle ne détient aucun droit d'auteur sur les revues et n'est pas responsable de leur contenu. En règle générale, les droits sont détenus par les éditeurs ou les détenteurs de droits externes. [Voir Informations légales.](#)

### Terms of use

The ETH Library is the provider of the digitised journals. It does not own any copyrights to the journals and is not responsible for their content. The rights usually lie with the publishers or the external rights holders. [See Legal notice.](#)

**Download PDF:** 18.03.2025

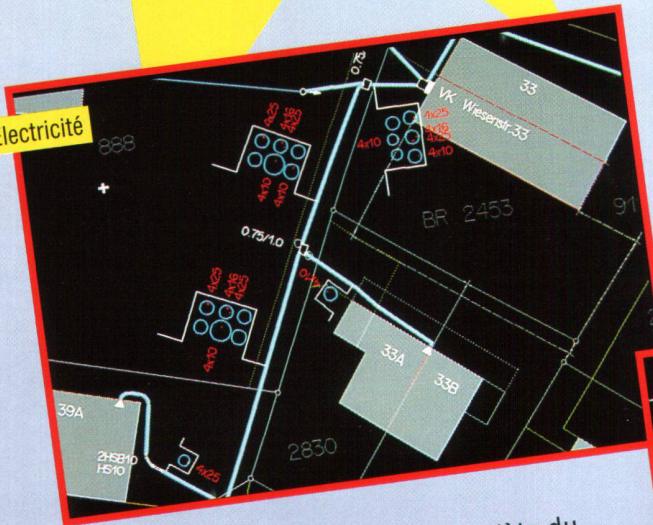
**ETH-Bibliothek Zürich, E-Periodica, <https://www.e-periodica.ch>**

Une classe en soi...

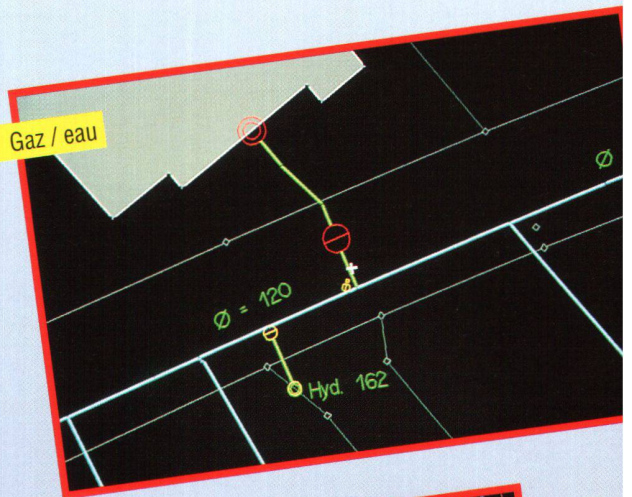


# CINS système d'informations C-PLAN

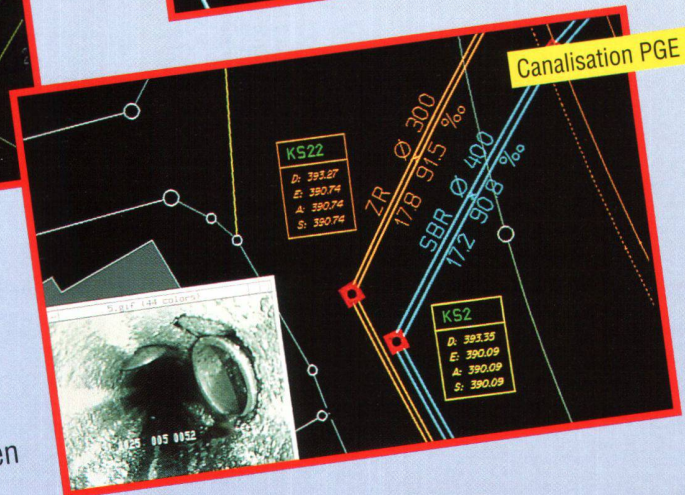
Electricité



Gaz / eau



Canalisation PGE



- ▶ Se base sur les banques de données relationnelles INFORMIX ou ORACLE
- ▶ Liaisons directes des données relationnelles avec les éléments graphiques

- ▶ Résolution complète du PGE avec modèle de classification des dommages variable
- ▶ Cadastre électrique avec synthèse de profils en travers issus de la BD

Nous avons déjà pour vous la solution idéale!

Venez nous rendre une petite visite à  
COMPUTER 95  
Palais de Beaulieu, Lausanne  
Halle 10, Stand 1014

## C-PLAN

Software + Hardware pour  
mensuration + construction de routes

C-Plan AG  
Hübscherstrasse 3  
CH-3074 Muri/Berne  
Téléphone 031/951 15 23  
Téléfax 031/951 15 73