

**Zeitschrift:** Vermessung, Photogrammetrie, Kulturtechnik : VPK = Mensuration, photogrammétrie, génie rural

**Herausgeber:** Schweizerischer Verein für Vermessung und Kulturtechnik (SVVK) = Société suisse des mensurations et améliorations foncières (SSMAF)

**Band:** 94 (1996)

**Heft:** 8

## Werbung

### Nutzungsbedingungen

Die ETH-Bibliothek ist die Anbieterin der digitalisierten Zeitschriften. Sie besitzt keine Urheberrechte an den Zeitschriften und ist nicht verantwortlich für deren Inhalte. Die Rechte liegen in der Regel bei den Herausgebern beziehungsweise den externen Rechteinhabern. [Siehe Rechtliche Hinweise.](#)

### Conditions d'utilisation

L'ETH Library est le fournisseur des revues numérisées. Elle ne détient aucun droit d'auteur sur les revues et n'est pas responsable de leur contenu. En règle générale, les droits sont détenus par les éditeurs ou les détenteurs de droits externes. [Voir Informations légales.](#)

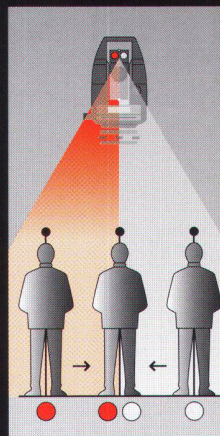
### Terms of use

The ETH Library is the provider of the digitised journals. It does not own any copyrights to the journals and is not responsible for their content. The rights usually lie with the publishers or the external rights holders. [See Legal notice.](#)

**Download PDF:** 01.04.2025

**ETH-Bibliothek Zürich, E-Periodica, <https://www.e-periodica.ch>**

## Einfach und zuverlässig – Leica TC800



**TC800:**  
Einfacher abstecken mit der Zieleinweishilfe EGL1: Mit Hilfe des Blinklichtes kann sich der Reflektorträger selbst in die Zielrichtung des Instrumentes einweisen.

**Einfache,** bewährte Gerätebedienung mit nur sieben Tasten und zwei Keyboards

**Einfache** Berechnungen mit sieben integrierten Applikationsprogrammen wie «Freie Stationierung» und «3D-Absteckung»

**Einfach:** Datenaustausch mit Ihrem Datenerfassungsgerät/Penpad-Computer über RS232-Schnittstelle

**Einfachere** Arbeitsabläufe mit Hilfsmitteln wie der Zieleinweishilfe EGL1

**Einfach:** Profitieren Sie von mehr Leistung für weniger Geld und von der sprichwörtlichen Leica Zuverlässigkeit



Tachymeter TC800  
1 mgon (3")  
2500 m (1 Prisma)

**NEU**

G 67/1

**Leica AG** Verkaufsgesellschaft  
CH-8152 Glattbrugg, Kanalstrasse 21  
Tel. 01/809 33 11, Fax 01/810 79 37

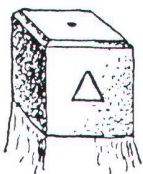
**Leica SA** Société de vente  
CH-1020 Renens, Rue de Lausanne 60  
Tél. 021/635 35 53, Fax 021/634 91 55

**Leica**



## GRANITECH AG MÜNSINGEN

Innerer Giessenweg 54  
3110 Münsingen  
Telefon 031/721 45 45  
FAX 031/721 55 13



*Unser Lieferprogramm:*

### Granit-Marchsteine

Standardmasse und Spezialanfertigungen gem. Ihren Anforderungen

### Gross-, Klein- und Mosaikpflaster

Diverse Grössen und Klassen grau-blau, grau-beige, gemischt

### Gartentische und -bänke

Abmessungen und Bearbeitung gem. Ihren Anforderungen

### Spaltplatten

(Quarzsandsteine, Quarzite, Kalksteine) für Böden und Wände, aussen und innen

**Grosse Auswahl – günstige Preise**

**Verlangen Sie eine Offerte, wir beraten Sie gerne!**

## Totalstation DTM-300



Die Totalstation DTM-300 von Nikon hilft die täglich anfallenden Arbeiten der Bauvermessung, der Katastervermessung und der Architekturvermessung, einfach und schnell zu erledigen.

Das bietet Ihnen die neue Totalstation:

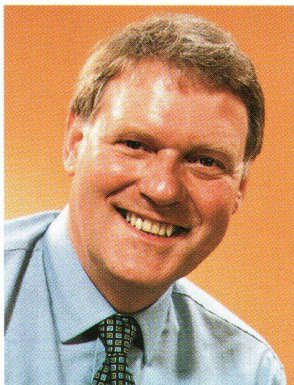
- breites Spektrum an Programmen
- grosses Display
- Stromsparschaltung
- Datenspeicher
- RS-232C-Schnittstelle

**GeoASTOR**  
VERMESSUNGSTECHNIK

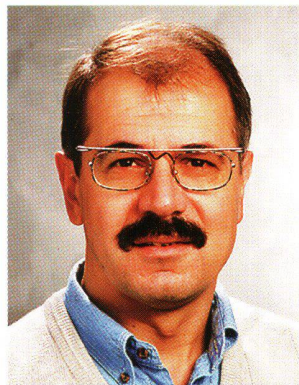
GeoASTOR AG  
Zürichstrasse 59a · CH-8840 Einsiedeln  
Tel. 055 / 418 75 90 · Fax 055 / 418 75 91

Wir würden Ihnen gern mehr von der Nikon Totalstation zeigen. Verlangen Sie weitere Unterlagen.

# Intergraph in der Praxis



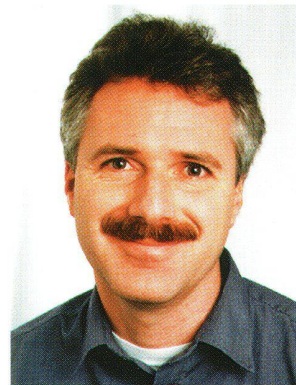
Jean A. Perrochon,  
Dipl. Bauing., ETH/SIA/ASIC  
Luder Perrochon AG, Bern



Gottfried Stierli,  
Ing. HTL, Raumplaner NDS/HTL  
Stierli + Ruggli, Ingenieure +  
Raumplaner, Lausen BL



Max Frei,  
Dipl. Verm.-Ingenieur, HTL  
Bau- und Vermessungsamt Thalwil



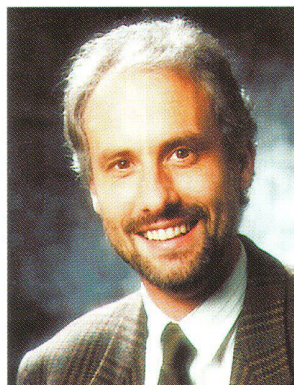
Christoph Cafilisch, Dipl. Ing.  
ETH/SIA, Geoterra AG, Ingenieur-  
und Vermessungsbüro Richterswil,  
Einsiedeln und Siebnen



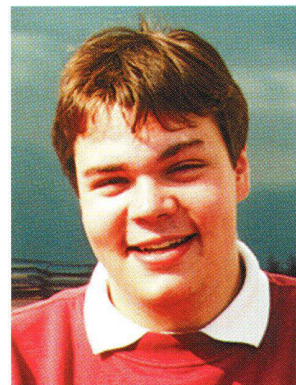
Rudolf Leuenberger,  
Dipl. Verm.-Ing. HTL/NDK/GIS/ETHZ  
Leiter der GIS-Fachstelle des  
Kantons Zug



Werner Zollinger,  
Bauing. HTL  
Ingenieur- und Vermessungsbüro  
Gebr. Gossweiler, Dübendorf



Hans-Jörg Walter,  
Dipl. Bauing. HTL  
H.J. Walter AG, Ingenieur- und  
Vermessungsbüro, Beringen



Alexander Huber,  
System Manager  
André Rotzetter + Partner,  
Beratende Ingenieure AG, Zug

L&M

**Einstimmig, wenn es  
um Intergraph geht.**

Die breite Produktpalette modernster GIS-Werkzeuge von Intergraph erlaubt Lösungen, die auf Kundenbedürfnisse massgeschneidert sind. Dank flexibler Architektur der Basis-Software MGE (Modular GIS Environment) lassen sich alle Analysewerkzeuge mit weiteren Programmmodulen ergänzen. Die umfangreichen Funktionen zur hybriden Verarbeitung von Vektor- und Rasterdaten ermöglichen das einfache Erstellen komplexer Karten und Pläne, wie sie beispielsweise in der Raum- und Quartierplanung benötigt werden. Dabei gewährleistet die Plattform Windows NT die problemlose Integration in bestehende Büro-Umgebungen. Anwenderfreundlichkeit, Flexibilität und Leistungsfähigkeit der Intergraph-Produkte haben vielfach überzeugt.

## INTERGRAPH

Intergraph (Schweiz) AG  
Thurgauerstrasse 40  
CH-8050 Zürich  
Telefon 01/ 308 48 48  
Telefax 01/ 308 49 19