

**Zeitschrift:** Vermessung, Photogrammetrie, Kulturtechnik : VPK = Mensuration, photogrammétrie, génie rural  
**Band:** 96 (1998)  
**Heft:** 2: g

## Werbung

### Nutzungsbedingungen

Die ETH-Bibliothek ist die Anbieterin der digitalisierten Zeitschriften. Sie besitzt keine Urheberrechte an den Zeitschriften und ist nicht verantwortlich für deren Inhalte. Die Rechte liegen in der Regel bei den Herausgebern beziehungsweise den externen Rechteinhabern. [Siehe Rechtliche Hinweise.](#)

### Conditions d'utilisation

L'ETH Library est le fournisseur des revues numérisées. Elle ne détient aucun droit d'auteur sur les revues et n'est pas responsable de leur contenu. En règle générale, les droits sont détenus par les éditeurs ou les détenteurs de droits externes. [Voir Informations légales.](#)

### Terms of use

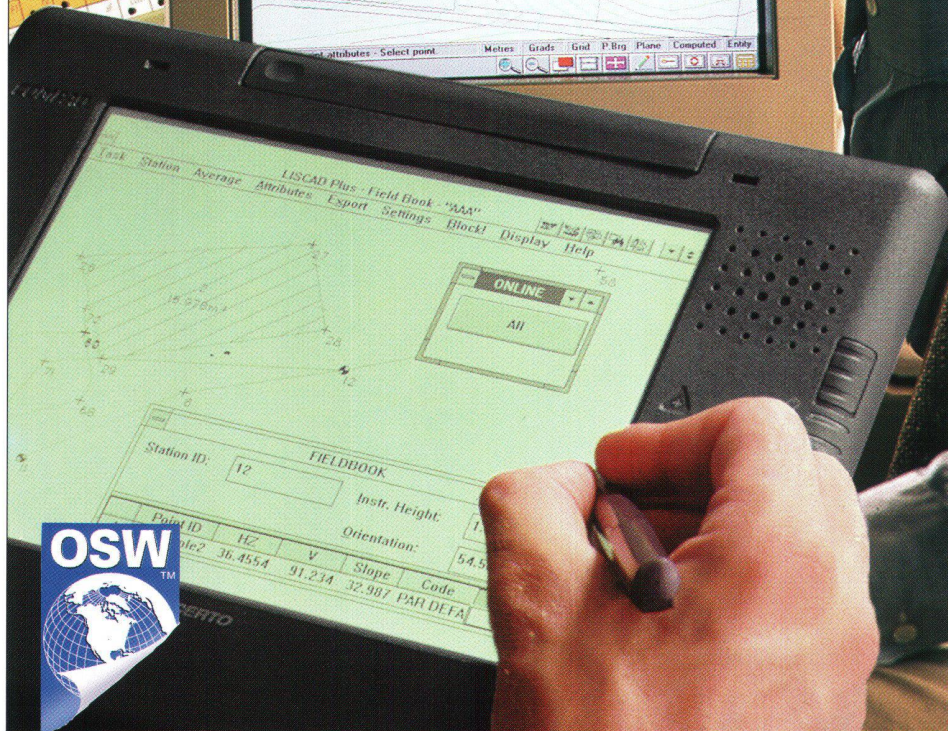
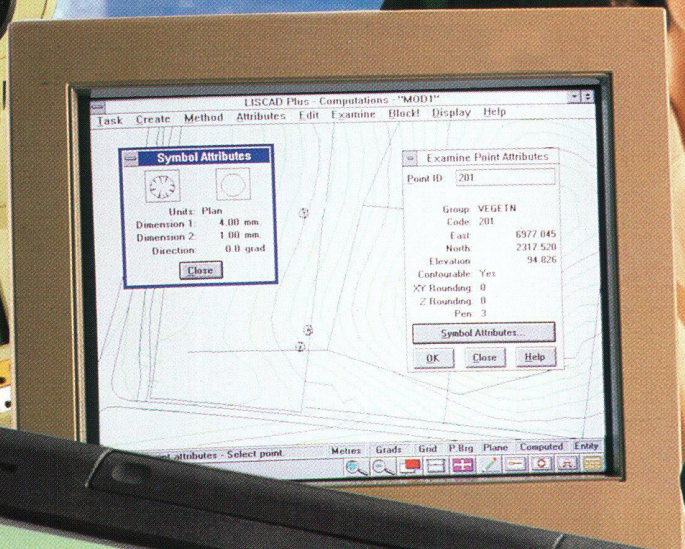
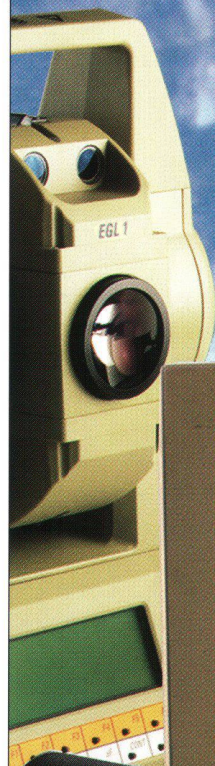
The ETH Library is the provider of the digitised journals. It does not own any copyrights to the journals and is not responsible for their content. The rights usually lie with the publishers or the external rights holders. [See Legal notice.](#)

**Download PDF:** 09.11.2024

**ETH-Bibliothek Zürich, E-Periodica, <https://www.e-periodica.ch>**

Ihre individuelle Software-Lösung

GEO 08-97



### **Fieldlink**

Die graphische Lösung  
für das Feld

### **LISCAD Plus**

Die Bürolösung  
für den Vermesser

### **INFOCAM™**

Die GIS-Lösung  
für den Kataster

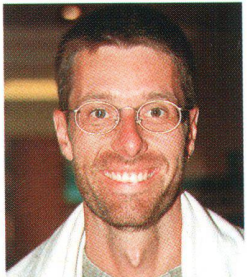
Leica bietet vielseitige  
Softwarelösungen, die  
Ihre Vermessungsarbeit  
erleichtern.  
Verlangen Sie detaillierte  
Informationen.

Leica AG · Photogrammetrie und Metrologie · CH-5035 Unterentfelden (Schweiz)  
Tel. (062) 737 67 67 · Fax (062) 723 68 68 · www.leica.com.

Besuchen Sie uns an der SOGI-Tagung, 25.-27. Februar 1998, Uni Zürich-Irchel

**Leica**

# Intergraph in der Praxis



Stefan Osterwalder  
dipl. Kulturing. ETH,  
pat. Geometer  
Walter Meier  
Ing.- und Vermessungsbüro  
Männedorf und Rüslikon

**«Die erfolgreiche Migration unserer Daten in die Intergraph-Umgebung ermöglicht uns heute individuelle Kundenlösungen.»**

«Die gestiegenen Anforderungen an die Funktionalität eines geographischen Informationssystems haben uns zu einem Systemwechsel bewogen. Die reibungslose interdisziplinäre Zusammenarbeit zwischen Intergraph, Schnittstellenentwicklern und uns führte zum erfolgreichen Datentransfer mittels Interlis/AVS.

Dank den vielseitigen Werkzeugen der Intergraph-Softwaremodule kann unser Betrieb heute mit einem grossen Angebot den immer anspruchsvolleren Markt kundengerecht bedienen. Das offene System bietet uns hybride, ganzheitliche Bearbeitungsmöglichkeiten in den Bereichen Vermessung, Tiefbau und Raumordnung. Ausserdem bringt es seine Stärken in der Analyse und Ausgabe der Daten zum Tragen.»

## INTERGRAPH

Intergraph (Schweiz) AG  
Thurgauerstrasse 40  
CH-8050 Zürich  
Telefon 01/ 308 48 48  
Telefax 01/ 308 49 19  
Hotline 01/ 308 48 00  
<http://www.intergraph.com/ch>