

**Zeitschrift:** Vermessung, Photogrammetrie, Kulturtechnik : VPK = Mensuration, photogrammétrie, génie rural

**Herausgeber:** Schweizerischer Verein für Vermessung und Kulturtechnik (SVVK) = Société suisse des mensurations et améliorations foncières (SSMAF)

**Band:** 97 (1999)

**Heft:** 5

## Werbung

### Nutzungsbedingungen

Die ETH-Bibliothek ist die Anbieterin der digitalisierten Zeitschriften. Sie besitzt keine Urheberrechte an den Zeitschriften und ist nicht verantwortlich für deren Inhalte. Die Rechte liegen in der Regel bei den Herausgebern beziehungsweise den externen Rechteinhabern. [Siehe Rechtliche Hinweise.](#)

### Conditions d'utilisation

L'ETH Library est le fournisseur des revues numérisées. Elle ne détient aucun droit d'auteur sur les revues et n'est pas responsable de leur contenu. En règle générale, les droits sont détenus par les éditeurs ou les détenteurs de droits externes. [Voir Informations légales.](#)

### Terms of use

The ETH Library is the provider of the digitised journals. It does not own any copyrights to the journals and is not responsible for their content. The rights usually lie with the publishers or the external rights holders. [See Legal notice.](#)

**Download PDF:** 20.02.2025

**ETH-Bibliothek Zürich, E-Periodica, <https://www.e-periodica.ch>**

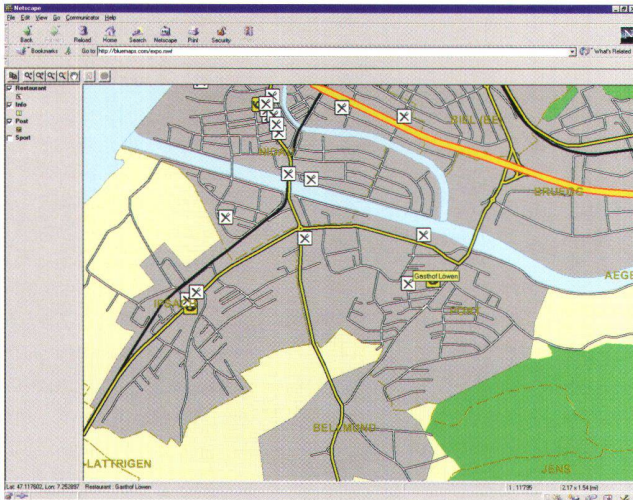


Abb. 1: Teleatlas Street Net Schweiz.

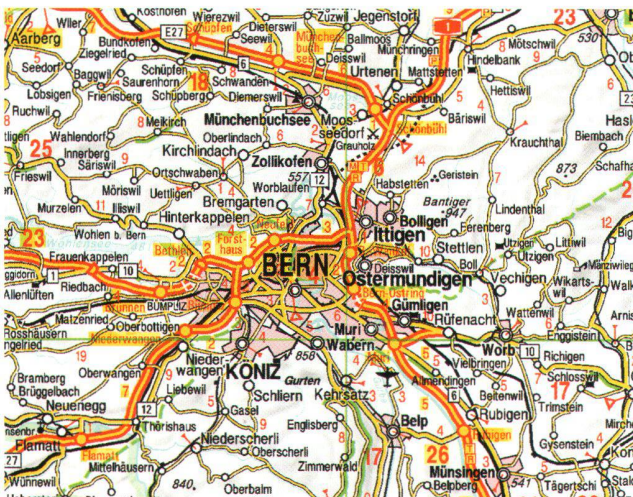


Abb. 3: CH301 000 von K+F.

- Geomarketing: Standortsuche resp. -wahl, geografische Verkaufsunterstützung, Database-Marketing, Business Reporting
- Kartografie, Multimedia und geografische Online-Applikationen

Kümmerly+Frey ist somit Lieferant und kompetenter Ansprechpartner für geografische Informationen in digitaler Form jeglicher Art und für alle Bedürfnisse. Nicht vorhandene Daten werden auch extern besorgt, ganz nach den Wünschen des Kunden.

Kümmerly + Frey AG  
 Alpenstrasse 58  
 CH-3052 Zollikofen-Bern  
 Telefon 031 / 915 22 34  
 Telefax 031 / 915 22 20  
<http://www.kuemmerly-frey.ch>

## GPS Total Station 4800

Die neue Aera in der  
**Zweifrequenz-GPS-Vermessung**



**Echtzeit... ohne lästige Kabel!**

- ☑ Nur 3,9 kg
- ☑ Kein Rucksack
- ☑ Einfache Handhabung
- ☑ Integriertes Geoid der L+T
- ☑ Ideal für Parzellarvermessung
- ☑ Anwender sind begeistert!

Rufen Sie uns noch heute an, verlangen Sie Informationen oder eine unverbindliche Demonstration.



Obstgartenstrasse 7  
 8035 Zürich  
 Telefon 01 / 363 41 37  
 Telefax 01 / 363 06 22

 **Trimble**  
 DIE GPS LÖSUNG