

Zeitschrift: Vermessung, Photogrammetrie, Kulturtechnik : VPK = Mensuration, photogrammétrie, génie rural

Herausgeber: Schweizerischer Verein für Vermessung und Kulturtechnik (SVVK) = Société suisse des mensurations et améliorations foncières (SSMAF)

Band: 97 (1999)

Heft: 9

Werbung

Nutzungsbedingungen

Die ETH-Bibliothek ist die Anbieterin der digitalisierten Zeitschriften. Sie besitzt keine Urheberrechte an den Zeitschriften und ist nicht verantwortlich für deren Inhalte. Die Rechte liegen in der Regel bei den Herausgebern beziehungsweise den externen Rechteinhabern. [Siehe Rechtliche Hinweise.](#)

Conditions d'utilisation

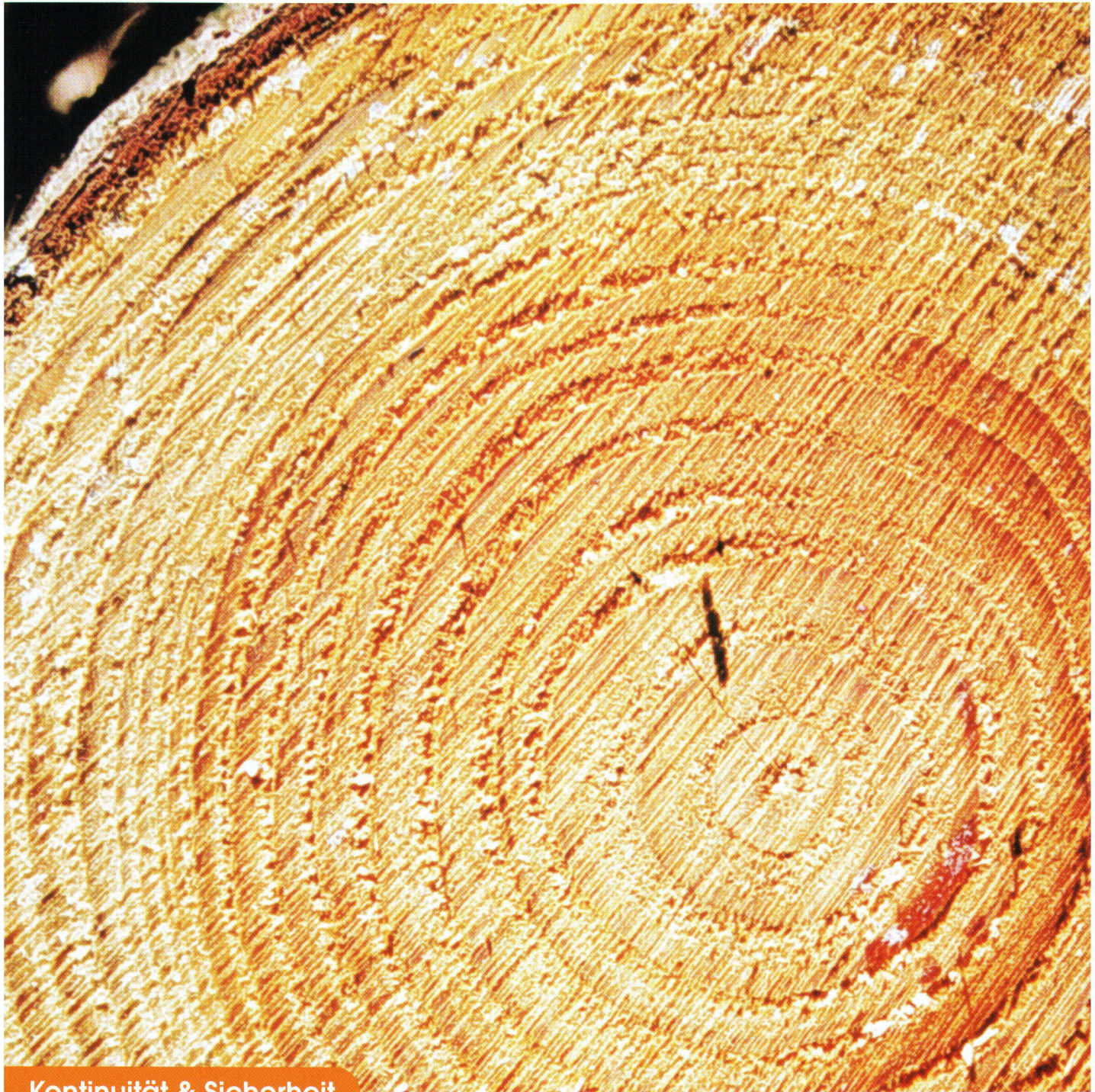
L'ETH Library est le fournisseur des revues numérisées. Elle ne détient aucun droit d'auteur sur les revues et n'est pas responsable de leur contenu. En règle générale, les droits sont détenus par les éditeurs ou les détenteurs de droits externes. [Voir Informations légales.](#)

Terms of use

The ETH Library is the provider of the digitised journals. It does not own any copyrights to the journals and is not responsible for their content. The rights usually lie with the publishers or the external rights holders. [See Legal notice.](#)

Download PDF: 20.02.2025

ETH-Bibliothek Zürich, E-Periodica, <https://www.e-periodica.ch>



Kontinuität & Sicherheit

Ob Sie sich für die richtige GIS/NIS-Lösung entschieden haben, wissen Sie erst in 10 Jahren.

Deshalb sollten Sie bei der Auswahl Ihres Software-Partners auf Nummer Sicher gehen. Denn Ihr Leitungs- oder Versorgungsnetz ist von immensem Wert. Entscheiden Sie sich bei der Dokumentation und Verwaltung Ihrer Netze für das bewährte LIDS™-System von BERIT. Es ist seit über 10 Jahren bei zahlreichen Versorgungsunternehmen, Industriewerken und Kommunen im Einsatz und wird permanent weiterentwickelt. Mit unserer innovativen IGNIS-Technologie setzen wir Zeichen für die GIS/NIS-Welt der Zukunft. Lassen Sie sich überzeugen, was in puncto Offenheit und Integrationsfähigkeit alles möglich ist. Fordern Sie uns!

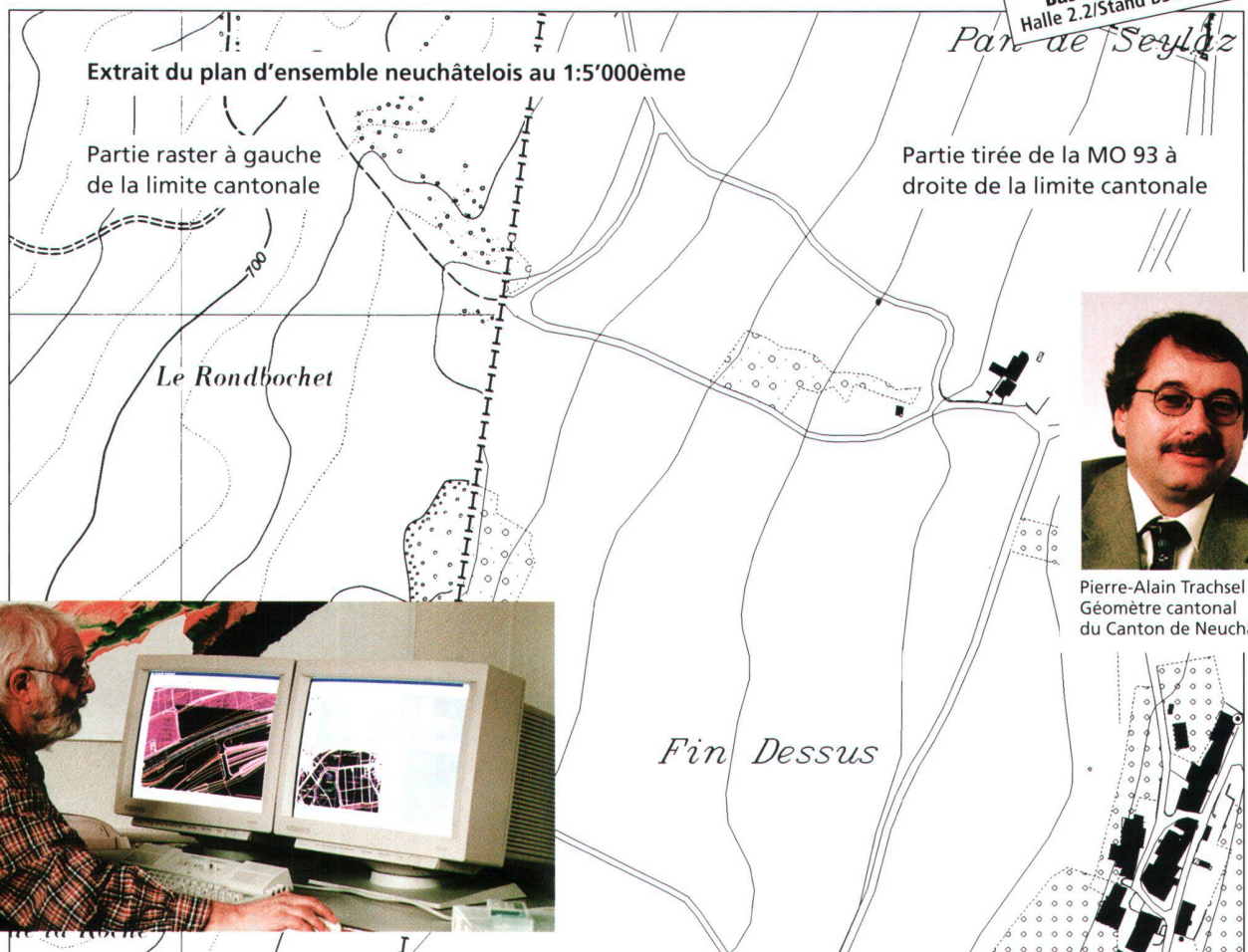


www.berit.com
Info-Telefon:
D: (+49) 0621-878 05 0
CH: (+41) 061-816 99 99



Réalisé avec Intergraph

Besuchen Sie uns!
orbit
Basel, 21.-25.9.1999
Halle 2.2/Stand B30 und F90



Pierre-Alain Trchsel
Géomètre cantonal
du Canton de Neuchâtel

«La solution d'Intergraph nous permet aujourd'hui d'actualiser nos plans d'ensemble à un rythme soutenu et selon un processus de production beaucoup plus convivial.»

«Le plan d'ensemble neuchâtelois se conjugait selon deux types de produits: • un produit issu des données de la MO 93 (essentiellement dans les zones urbanisées), • un produit graphique scanné non mis à jour couvrant principalement les zones agricoles et forestières. L'objectif était donc d'intégrer les zones mesurées dans le plan raster traditionnel afin d'utiliser plus intensivement les possibilités offertes par la base de données cadastrales informatisées. La réalisation d'un tel produit hybride a été possible avec les produits Intergraph I/RAS B et InterPlot IPLOT. Les plans d'ensemble sont ainsi mis à jour et intégrés dans le système d'information du territoire neuchâtelois (SITN).»



Service des mensurations cadastrales du canton de Neuchâtel
rue de Tivoli 22
case postale 146
2003 Neuchâtel 3
Tél 032 889 67 50, Fax 032 889 60 63

INTERGRAPH

Intergraph (Schweiz) AG
Thurgauerstrasse 40
CH-8050 Zürich
Telefon 01/ 308 48 48
Telefax 01/ 308 49 19
www.intergraph.com/ch

Distributeur en Suisse Romande:
SIT-Conseil SA
rue de la Gabelle 34
CH-1227 Carouge
Tél. 022/ 343 35 09
Fax 022/ 300 02 28