

Zeitschrift: Vermessung, Photogrammetrie, Kulturtechnik : VPK = Mensuration, photogrammétrie, génie rural

Herausgeber: Schweizerischer Verein für Vermessung und Kulturtechnik (SVVK) = Société suisse des mensurations et améliorations foncières (SSMAF)

Band: 97 (1999)

Heft: 10

Rubrik: Aus- und Weiterbildung = Formation, formation continue

Autor: [s.n.]

Nutzungsbedingungen

Die ETH-Bibliothek ist die Anbieterin der digitalisierten Zeitschriften. Sie besitzt keine Urheberrechte an den Zeitschriften und ist nicht verantwortlich für deren Inhalte. Die Rechte liegen in der Regel bei den Herausgebern beziehungsweise den externen Rechteinhabern. [Siehe Rechtliche Hinweise.](#)

Conditions d'utilisation

L'ETH Library est le fournisseur des revues numérisées. Elle ne détient aucun droit d'auteur sur les revues et n'est pas responsable de leur contenu. En règle générale, les droits sont détenus par les éditeurs ou les détenteurs de droits externes. [Voir Informations légales.](#)

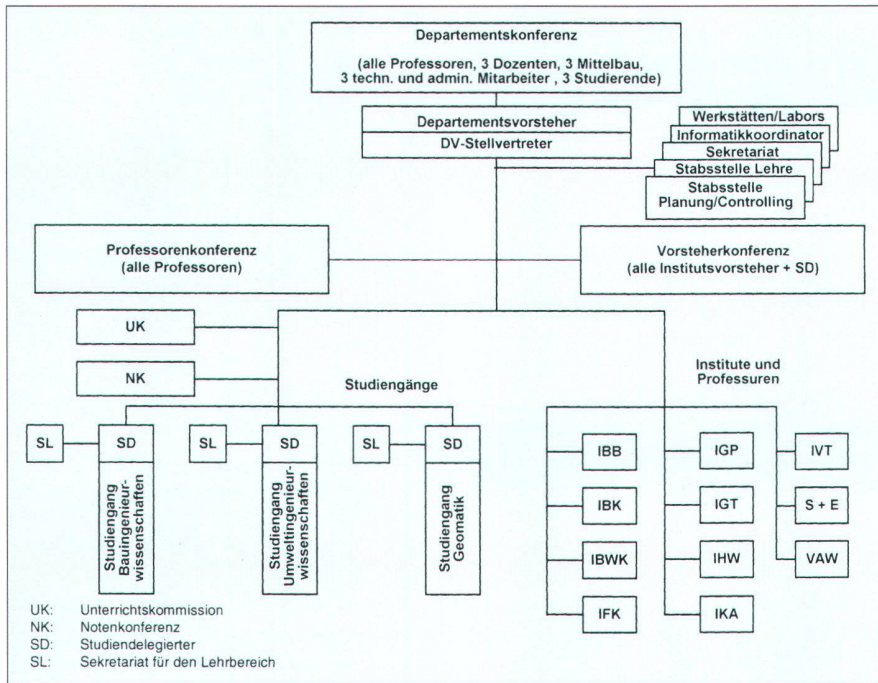
Terms of use

The ETH Library is the provider of the digitised journals. It does not own any copyrights to the journals and is not responsible for their content. The rights usually lie with the publishers or the external rights holders. [See Legal notice.](#)

Download PDF: 20.02.2025

ETH-Bibliothek Zürich, E-Periodica, <https://www.e-periodica.ch>

ETH Zürich: Neues Departement Bau, Umwelt und Geomatik (D-BAUG)



Im Zuge der Neuorientierung der ETH Zürich wird insbesondere die 1989 eingeführte Doppelstruktur von Abteilungen (Lehre) und Departementen (Forschung) abgeschafft. Dadurch werden auf Beginn des Wintersemesters 1999/2000 die zwei bisherigen Departemente Bau und Umwelt sowie Geodäsie zum Departement Bau, Umwelt und Geomatik (D-BAUG) fusioniert. Es umfasst die Studiengänge Bauingenieurwissenschaften, Umweltingenieurwissenschaften und Geomatik. Vorsteher ist Prof. H.-R. Schalcher.

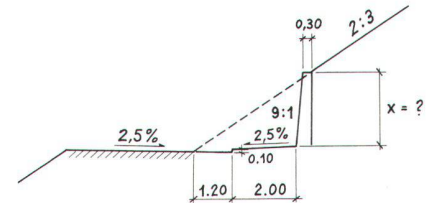
- IFK Institut für Kulturtechnik
- IGP Institut für Geodäsie und Photogrammetrie
- IGT Institut für Geotechnik
- IHW Institut für Hydromechanik und Wasserwirtschaft
- IKA Institut für Kartographie
- IVT Institut für Verkehrsplanung, Transporttechnik, Strassen- und Eisenbahnbau
- VAW Versuchsanstalt für Wasserbau, Hydrologie und Glaziologie

Institute:

- IBB Institut für Bauplanung und Baubetrieb
- IBK Institut für Baustatik und Konstruktion
- IBWK Institut für Baustoffe, Werkstoffchemie und Korrosion

Weitere Auskünfte: ETHZ, D-BAUG, ETH Hönggerberg, CH-8093 Zürich
<http://www.ethz.ch>, <http://www.baug.ethz.ch>

Lösung zu Lehrlingsaufgabe 5/99



$$\Delta h_1 = 1,20 \cdot 2,5\% = 0,03 \text{ m}$$

$$\Delta h_2 = 2,00 \cdot 2,5\% = 0,05 \text{ m}$$

$$\frac{x + 5 + 10 - 3}{120 + 200 + \frac{x}{9} + 30} = \frac{2}{3}$$

$$\frac{x + 12}{350 + \frac{x}{9}} = \frac{2}{3}$$

$$3 \cdot (x + 12) = 2 \cdot (350 + \frac{x}{9})$$

$$3x + 36 = 700 + \frac{2x}{9}$$

$$3x = 664 + \frac{2}{9}x$$

$$\frac{25}{9}x = 664$$

$$x = \frac{664 \cdot 9}{25} = 239,0$$

$$\underline{\underline{x = 2,39 \text{ m}}}$$

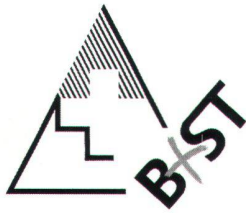
E. Bossert

Wie?
Was?
Wo?

Das
Bezugsquellen-
Verzeichnis gibt
Ihnen auf alle diese
Fragen Antwort.

VSVF-Zentralsekretariat:
Secrétariat central ASPM:
Segreteria centrale ASTC:
 Schlichtungsstelle
 Office de conciliation
 Ufficio di conciliazione
 Weissensteinstrasse 15
 3400 Burgdorf
 Telefon und Telefax: 034/ 422 98 04

Stellenvermittlung
 Auskunft und Anmeldung:
Service de placement
 pour tous renseignements:
Servizio di collocamento
 per informazioni e annunci:
 Alex Meyer
 Rigiweg 3, 8604 Volketswil
 Tel. 01 / 802 77 11 G
 Tel. 01 / 945 00 57 P



VSVF Kommission für
Berufsbildung und Standesfragen

Ihr Partner für berufliche
Weiterbildung

VT 1: Fehlertheorie

Das Modul VT 1 ist ein Teil der zweijährigen Vorbereitung für die Vermessungstechnikerprüfung. Als persönliche Weiterbildung kann dieses Modul auch einzeln besucht werden.

Lernziele:

- Grundbegriffe beherrschen
- Fehlergrößen abschätzen und beurteilen

Lernzielkontrolle:

Die Zertifikatsprüfung wird in Form eines Berechnungs- und Wissenstest abgelegt.

Stoffinhalt:

- Fehlergesetze und -fortpflanzung an einfachen Beispielen anwenden
- An praktischen Beispielen Fehlerquellen und Fehlergrößen abschätzen und Genauigkeiten beurteilen

Unterrichtszeit:

20 Lektionen, fünf halbe Tage à vier Lektionen

Lernzeit:

50 Lektionen inkl. Unterrichtszeit und Selbststudium

Voraussetzung:

Fähigkeitszeugnis Vermessungszeichner oder ähnliche Ausbildung

Dozent:

Walter Lütolf

Anerkennung:

Eintrag in den Weiterbildungspass

Zertifikat bei bestandener Lernzielkontrolle

Wann:

18. Dezember 1999, 8. Januar 2000, 22. Januar 2000, 26. Februar 2000 + 11. März 2000 je vier Lektionen

Ort:

Baugewerbliche Berufsschule Zürich BBZ, Lagerstrasse 55, 8021 Zürich

Kosten:

Fr. 450.- für Mitglieder (VSVF)

Fr. 540.- für Nichtmitglieder

Anmeldeschluss:

12. November 1999

Auskunft und Anmeldung:

Kunz Wilfried, Kehlhofstrasse 12a, CH-8572 Berg, Tel. P 071/636 22 11, Tel. G 071/626 26 10, Fax 071/626 26 11, e-mail: wilfried.kunz@bluewin.ch

Bitte melden Sie sich per Brief, Fax oder e-mail unter Angabe der Verbandszugehörigkeit an.



**schnell
sicher
modern
Sprechfunk**

Neu
Jetzt schon ab
CHF 725.-
inkl. MWST.

Kurz und bündig Anweisungen erteilen. Unmittelbar und direkt Informationen entgegennehmen. Schnell ausführen. Ohne zeitraubendes Wählen und Warten. Einfach Taste drücken und sprechen. Verbindung ist sofort hergestellt. Das ist Motorola Sprechfunk. Für jeden Anwender. Immer das passende Modell. Handlich, vielseitig und robust. Keine Gesprächsgebühren. Ideal für Service, Unterhalt, Sicherheit, Bau, Vermessung usw..

Professional Radio
MOTCOM
Communication

Motorola-Funkgeräte gibt's im Funkfachhandel oder bei:

Motcom Communication AG
Herostrasse 9, 8048 Zürich
Tel. 01-431 90 90, Fax 01-431 90 78
www.motcom-com.ch
contact@motcom-com.ch

GRATIS-FUNK-KONTAKT 997

JA, ich bin an modernem Sprechfunk interessiert.

Bitte senden Sie mir das kostenlose **Funk-Info-Paket**.

Senden Sie mir bitte das **Händlerverzeichnis**.

Name/Vorname _____

Firma _____

Strasse _____

PLZ/Ort _____

Telefon _____

Telefax _____

Senden an: Motcom Communication AG, Herostr. 9, 8048 Zürich