

**Zeitschrift:** Vermessung, Photogrammetrie, Kulturtechnik : VPK = Mensuration, photogrammétrie, génie rural

**Herausgeber:** Schweizerischer Verein für Vermessung und Kulturtechnik (SVVK) = Société suisse des mensurations et améliorations foncières (SSMAF)

**Band:** 100 (2002)

**Heft:** 4

## Werbung

### Nutzungsbedingungen

Die ETH-Bibliothek ist die Anbieterin der digitalisierten Zeitschriften. Sie besitzt keine Urheberrechte an den Zeitschriften und ist nicht verantwortlich für deren Inhalte. Die Rechte liegen in der Regel bei den Herausgebern beziehungsweise den externen Rechteinhabern. [Siehe Rechtliche Hinweise.](#)

### Conditions d'utilisation

L'ETH Library est le fournisseur des revues numérisées. Elle ne détient aucun droit d'auteur sur les revues et n'est pas responsable de leur contenu. En règle générale, les droits sont détenus par les éditeurs ou les détenteurs de droits externes. [Voir Informations légales.](#)

### Terms of use

The ETH Library is the provider of the digitised journals. It does not own any copyrights to the journals and is not responsible for their content. The rights usually lie with the publishers or the external rights holders. [See Legal notice.](#)

**Download PDF:** 19.03.2025

**ETH-Bibliothek Zürich, E-Periodica, <https://www.e-periodica.ch>**

## Il Topobase si afferma anche in Ticino e la InterCAD vince la Scommessa

Quando agli inizi del 2000 la InterCAD S.A. decise di diventare partner di sviluppo della c-plan® ag molti suoi clienti si chiesero se questo avrebbe significato la perdita della indipendenza delle scelte strategiche della InterCAD stessa e se queste avrebbero portato ad un declino delle capacità di produrre software ad alto livello tecnologico con una conseguente perdita di know-how nella regione.

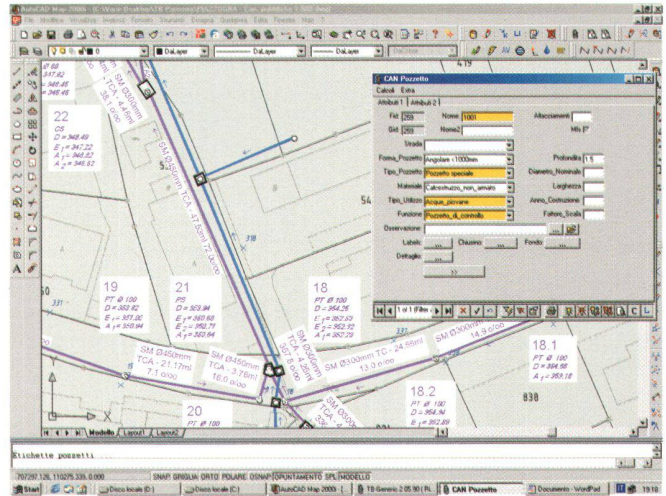
Ebbene oggi a distanza di due anni, la direzione della InterCAD è in grado di dimostrare con i fatti e le cifre che non solo questa scelta non ha avuto conseguenze sulle capacità locali, ma al contrario ha permesso di sviluppare ancora e meglio i software già esistenti affiancando ed integrando il meglio della produzione della c-plan® ag.

Questo sodalizio ha portato ad avere a disposizione in Ticino tutta la piattaforma di applicazioni TOPOBASE in lingua italiana, con un supporto locale e avendo realizzato le necessarie interfacce utilizzate localmente. I risultati attesi non sono mancati:

- La Divisione delle costruzioni del Dipartimento del territorio del Cantone Ticino ha scelto la tecnologia TOPOBASE sul quale basare il proprio sistema informativo GIS.
- Tre studi di ingegneria e misurazioni catastali (Andreotti & Partners, Ferretti & Bottani e Maderni-Capezzoli-Forner) hanno scelto ed installato TOPOBASE™. La InterCAD in collaborazione con la c-plan® ha realizzato le interfacce che consentono di migrare i progetti di misurazione (creati con sistemi concorrenti) nella banca dati TOPOBASE™, potendo poi usufruire dei vari moduli applicativi per eseguire le mutazioni o i calcoli compensati sulle mappe catastali così importate. Come ulteriore valore

aggiunto la InterCAD ha sviluppato la speciale interfaccia cantonale IMURFTI per l'invio delle mappe al Centro Servizi Informativi del Canton Ticino.

- Il comune di Locarno ha scelto TOPOBASE™ per sostituire il sistema LIDS, dal quale verranno riprese tutte le canalizzazioni pubbliche. Il progetto completo permetterà la gestione delle ispezioni, la classificazione delle canalizzazioni nonché degli allacciamenti privati (quest'ultimo realizzato dalla InterCAD su tecnologia Topobase in collaborazione con l'ing. Banfi dell'Ufficio tecnico comunale). Contemporaneamente una seconda stazione gestirà il catasto dell'acquedotto.
- Il comune di Biasca ha installato TOPOBASE™ ed è in fase avanzata di test dei moduli per le canalizzazioni e acquedotto.
- L'ufficio sottostituito dello studio di ingegneria Andreotti & Partner guidato dall'ing. Franco Rossi, ha recentemente installato una stazione TOPOBASE™ con il modulo canalizzazioni. Il loro specialista Sig. Flavio Fiori ha potuto portare a termine un mandato di catasto pubblico delle canalizzazioni in tempi rapidi e dopo solo 2 giorni di formazione sul prodotto. Qui la produttività è un esempio di come TOPOBASE™ sia concepito da specialisti per gli specialisti. In circa due settimane di lavoro, partendo dalla nuda mappa catastale in formato AutoCAD-DWG con i punti rilevati e quotati dei pozzetti, è stato possibile inserire circa 300 tra pozzetti e caditoie, 200 collettori e 257 allacciamenti privati. Del progetto è visibile in figura il piano in scala 1:500. A fianco della nuova linea di software GIS TOPOBASE™, la InterCAD consolida intanto l'affermazione del software POLIS interamente sviluppato da personale



InterCAD. Il sistema vanta oramai circa 110 licenze installate presso i comuni Ticinesi o presso i loro Geometri revisori ed è molto apprezzato per la facilità d'uso associata alla funzionalità senza eguali per la gestione del sommarione, dei catastri, del catasto degli indici e della edilizia privata, il tutto ergonomicamente integrato con un visualizzatore di mappa «interattivo». Solo nell'ultimo mese hanno scelto POLIS: il comune di Canobbio, di Ascona, di Cademario, di Gerra Verzasca e di Minusio.

### TOPOBASE™ – mass-geschneidert für den Kanton Tessin

Ungebrochener Erfolg für TOPOBASE™ im Kanton Tessin. Folgende Kunden sind bereits mit dem open Geodatenserver von c-plan® erfolgreich in der Produktion:

Kantonale Verwaltung Ticino

- La Divisione delle costruzioni del Dipartimento del territorio del Cantone Ticino

Vermessungs- und Ingenieurbüros

- Andreotti & Partners
- Ferretti & Bottani
- Maderni-Capezzoli-Forner

Gemeinden und Gemeindegewerke

- Comune di Locarno
- Comune di Biasca

Der c-plan® Partner InterCAD SA in Contone TI ist für den Verkauf und für die Betreuung der Kunden zuständig. InterCAD hat die TOPOBASE™ für den Tessiner Markt mit den benötigten Schnittstellen angepasst und hat die Software in die italienische Sprache übersetzt.

INTERCAD SA  
Centro Contone 1  
CH-6594 Contone  
Telefon 091 850 30 30

c-plan® ag  
Worbstrasse 223  
CH-3073 Gümligen  
Telefon 031 958 20 20  
Telefax 031 958 20 22  
www.c-plan.com

Wie?  
Was?  
Wo?

Das  
Bezugsquellen-  
Verzeichnis gibt  
Ihnen auf alle diese  
Fragen Antwort.



Bundesamt für Landestopographie  
Office fédéral de topographie  
Ufficio federale di topografia  
Uffizi federal da topografia

Suchen Sie eine neue Herausforderung in den Bereichen GIS und Topografie? Für die Leitung eines anspruchsvollen GIS-Projektes suchen wir eine/n

## ProjektleiterIn TopoBank

In dieser Funktion leiten Sie das GIS-Projekt TopoBank zur Reorganisation der topografischen Kartennachführung unter starkem Einbezug der Produktionsprozesse Photogrammetrie und Fernerkundung, Topografische Grundlagen und Topografisches Informationssystem. Dazu erarbeiten Sie das Realisierungskonzept in enger Zusammenarbeit mit der Vermessungsdirektion und dem Bereich Kartografie. Weitere Geoinformationsbedürfnisse gilt es bedarfsgerecht zu erfassen, zu werten und in einem konzeptuellen Datenmodell in UML darzustellen. Sie stellen die Ausschreibungsunterlagen zusammen und führen die Systemevaluation und -einführung durch.

Sie sind eine leistungsbegeisterte und innovative Persönlichkeit, verfügen über einen Hochschul- oder Fachhochschulabschluss im Bereich Geomatik. Sie haben Erfahrung sowohl im Projektmanagement als auch im Bereich der Geomatik und interessieren sich für die Thematik der Topografie. Ihre Kontaktfreude und Ihr Flair im Umgang mit Mitarbeitenden und Kunden sowie gute Sprachkenntnisse in Wort und Schrift (deutsch, französisch, englisch) erleichtern Ihnen Ihre Aufgaben erheblich in dieser zunächst auf zwei Jahre befristeten Stelle.

Wenn Sie sich aufgrund Ihrer Ausbildung, Fähigkeiten und Ihrer Neigung von unserem Angebot angesprochen fühlen, würden wir uns freuen, Sie kennenzulernen. Für fachliche Auskünfte steht Ihnen Herr Christoph Käser (Tel. 031 963 23 01) gerne zur Verfügung.

Senden Sie Ihre schriftlichen Bewerbungsunterlagen bis spätestens zum **20. April 2002** an den Supportbereich Personal.

Recherchez-vous un nouveau défi dans le domaine des SIG et dans le domaine topographique? Pour la direction d'un projet SIG nous engageons un/e

## responsable du projet TopoBank

Vous dirigerez le projet SIG TopoBank. Ce projet consiste à réorganiser la mise à jour topographique des cartes en utilisant intensément les processus de production suivants: photogrammétrie et télédétection, bases topographiques et système d'information topographique. Vous concevez le concept de réalisation en étroite collaboration avec la direction des mensurations cadastrales et le domaine cartographique. Vous évaluez les autres besoins en information géographique, vous les représenterez dans un modèle conceptuel des données en UML. Vous rassemblez les documents pour les appels d'offre et vous exécutez les évaluations des systèmes et leur introduction.

Vous êtes une personnalité disposant d'une grande capacité de travail et pleine d'innovations. Vous avez achevé vos études avec un diplôme décerné par une école polytechnique ou une haute école spécialisée en géomatique. Vous disposez non seulement d'une expérience de gestionnaire de projets mais également de grandes connaissances en géomatique et vous vous intéressez pour la thématique de la topographie. Vos aimez le contact avec vos collaborateurs/trices, votre intuition ainsi que de bonnes connaissances des langues parlées et écrites (allemand, français, anglais) faciliteront beaucoup vos tâches au sein de ce poste limité, pour l'instant, à deux ans.

Si notre offre vous touche, compte tenu de votre formation, de vos aptitudes ou de vos intérêts, nous nous réjouissons de faire votre connaissance. Notre responsable du domaine topographie, Christoph Käser, répondra volontiers à vos questions en relation avec ce poste (tél. 031 963 23 01)

Envoyez nous votre dossier de candidature par écrit avant le **20 avril 2002** à:

Bundesamt für Landestopographie  
Supportbereich Personal  
Réf: PL TopoBank  
Seftigenstrasse 264, Postfach  
3084 Wabern



Bundesamt für Landestopographie  
Office fédéral de topographie  
Ufficio federale di topografia  
Uffizi federal da topografia

Im Auftrag des Bundesamtes für Landwirtschaft, lancierte unser Amt ein Projekt zur Erhebung der Bodenbedeckung durch die Amtliche Vermessung für die Ermittlung der landwirtschaftlichen Nutzflächen (LWN). Dabei handelt es sich insbesondere um die direkte Erfassung des digitalen Terrainmodells (DTM-AV), des digitalen Oberflächenmodells (DOM-AV) und die Erstellung des digitalen Orthophotomosaiks SWISSIMAGE, in mehreren Etappen für die Schweiz.

Zur Ergänzung unseres jungen Teams in der Digitalen Photogrammetrie suchen wir per sofort oder nach Vereinbarung zwei

## Geomatikerinnen/Geomatiker (Vermessungszeichnerinnen/Vermessungszeichner)

### Das Tätigkeitsgebiet umfasst:

- Vorbereitung der projektspezifischen Daten
- Überprüfung der Datenlieferungen
- Durchführung der Verifikationsarbeiten im vorgesehenen Zeitrahmen
- Feldbegehungen und Feldmessungen mit GPS
- Erstellung der Verifikationsprotokolle

### Für diese Aufgabe bringen Sie mit:

- Abgeschlossene Berufsausbildung mit einer soliden vermessungstechnischen Grundausbildung
- Erfahrungen und Kenntnisse auf dem Gebiet der Geo-Informationssysteme
- Ausgeprägtes Teamdenken, Kommunikationsfähigkeit
- Exaktes Arbeiten

Wir bieten Ihnen eine spannende und abwechslungsreiche Arbeit in einem dynamischen Umfeld mit attraktiven Anstellungsbedingungen. In Ihr neues Tätigkeitsgebiet werden Sie von uns gründlich eingearbeitet. Diese öffentlich-rechtliche Anstellung ist vorerst auf zwei Jahre befristet.

Bei Fragen steht Ihnen Roberto Artuso (Tel. 031 963 22 26) gerne zur Verfügung.

Wenn Sie sich aufgrund Ihres Werdeganges, Ihrer Neigungen und Fähigkeiten angesprochen fühlen, freuen wir uns über Ihre schriftliche Bewerbung an untenstehende Adresse:

A la demande de l'Office fédéral de l'agriculture, le S+T a lancé un projet d'actualisation de la couverture du sol par la mensuration officielle en vue de la détermination des surfaces agricoles utiles (SAU). Il s'agit notamment de la saisie directe du modèle numérique de terrain (MNT-MO), du modèle numérique de surface (MNS-MO) ainsi que de la réalisation de la mosaïque numérique d'orthophotos SWISSIMAGE en plusieurs étapes pour la Suisse.

En vue de compléter notre jeune équipe de photogrammétrie numérique, nous cherchons, de suite ou à convenir, deux

## Géomaticiennes/Géomaticiens (Dessinatrices géomètres/Dessinateurs géomètres)

### Le domaine d'activité comprend:

- la préparation des données spécifiques au projet
- la vérification des données fournies
- l'exécution des travaux de vérification dans le créneau de temps prévu
- des contrôles et des mesures GPS dans le terrain
- l'établissement des procès-verbaux de vérification

### Exigences:

- Formation professionnelle achevée avec une solide formation de base dans le domaine de la mensuration
- Expériences et connaissances dans le domaine des systèmes d'information géographique
- Aptitude marquée à la réflexion en équipe et à la communication
- Travail précis

Nous vous proposons un emploi intéressant et varié dans un environnement dynamique avec des conditions de travail attrayantes. Nous vous initierons soigneusement à votre nouvelle sphère d'activité. La durée de cet emploi de droit public est, pour l'instant, limitée à deux ans.

M. Roberto Artuso (Tél. 031 963 22 26) est volontiers à votre disposition pour de plus amples renseignements.

Si, de part de notre carrière de vos envies et de vos aptitudes ce poste vous interpelle, nous nous réjouissons de recevoir votre candidature écrite à l'adresse suivante:

Bundesamt für Landestopographie  
Supportbereich Personal  
Réf: PH+F-LWN  
Seftigenstrasse 264, Postfach  
3084 Wabern



**Kanton St. Gallen**

## Vermessungsamt des Kantons St. Gallen

Wir sind die kantonale Fachstelle für Geoinformation und verantwortlich für den Vollzug der amtlichen Vermessung und der Geodatenkoordination. Als Kompetenz- und Service-Center unterstützen wir zudem GIS-Anwender in der Projektabwicklung und sind federführend bei Beschaffung und Verwaltung der GIS-Basisdaten.

**Wir suchen auf den 1. Juli 2002 oder nach Vereinbarung**

## Vermessungs- oder Geomatik-Ingenieurin FH/HTL Vermessungs- oder Geomatik-Ingenieur FH/HTL

evtl. Vermessungstechnikerin oder Vermessungstechniker

### Ihr Tätigkeitsgebiet:

- Controlling/Qualitätssicherung im Bereich Erstellung und Nachführung amtlicher Geodatenbestände (Erarbeitung der notwendigen Vorgaben, Vollzugshilfsmittel und Dokumentationen)
- Vollzug der kantonalen und bundesrechtlichen Vorschriften über die amtliche Vermessung und von weiteren Geodaten
- Projektleitung und -begleitung von Geodatenprojekten
- Unterstützung im Betrieb und Weiterausbau des Qualitäts-Managementsystems QMS

### Unsere Anforderungen:

- Fachhochschulbildung, evtl. Vermessungstechniker mit einiger Praxis in Geoinformatik und amtlicher Vermessung
- Vertiefte Informatikkenntnisse (Datenmodellierung, Applikationssoftware, Verifikationswerkzeuge) erleichtern die Einarbeitung
- Wenn möglich Erfahrung in Projektleitung und QMS/Controlling

### Wir bieten:

Interessante Tätigkeit in interdisziplinärem Umfeld, gute Weiterbildungsmöglichkeiten, flexible Arbeitszeitgestaltung und zeitgemässe Anstellungsbedingungen sowie einen Arbeitsplatz in unmittelbarer Nähe des Hauptbahnhofs.

### Kontakt:

Wir freuen uns auf Ihre Antwort. Senden Sie Ihre vollständigen Bewerbungsunterlagen an Fredy Widmer, Leiter des Vermessungsamtes, welcher auch für telefonische Auskünfte zur Verfügung steht.

Vermessungsamt des Kantons St.Gallen  
Davidstrasse 35, 9001 St. Gallen, Tel. 071 229 35 10  
email: fredy.widmer@vd-kva.sg.ch



## Vermessungsamt des Kantons Schaffhausen

Wir sind verantwortlich für die Überführung der amtlichen Vermessungswerke im Kanton Schaffhausen in EDV-gerechte Form nach den Bundesvorschriften (AV93) sowie für deren Nachführung und Unterhalt.

Zur Verstärkung unseres Teams suchen wir auf 1. August 2002 oder nach Vereinbarung eine/n

## Geomatiker/Geomatikerin

(Vermessungstechniker/in oder -zeichner/in).

Bei uns finden Sie einen interessanten, vielseitigen und verantwortungsvollen Tätigkeitsbereich. Sie führen selbstständig numerische Vermessungswerke mit modernen Informatikmitteln nach. Ausserdem befassen Sie sich mit der Datenabgabe, dem Datenmanagement, mit Erneuerungsprojekten und Verifikationsaufgaben.

Sie verfügen über gute Kenntnisse in der Nachführung von AV93-strukturierten Vermessungswerken. Sie sind sich den Umgang mit der modernen PC-Welt gewohnt und können sich über einige Jahre praktische Berufserfahrung ausweisen. Ihre selbstständige Arbeitsweise ist gekennzeichnet durch Engagement und Verantwortungsbereitschaft.

Wir bieten Ihnen einen modern ausgestatteten Arbeitsplatz, eine abwechslungsreiche Tätigkeit in einem kleinen, professionellen Team sowie zeitgemässe Anstellungs- und Arbeitsbedingungen.

Haben Sie Interesse? Ihre schriftliche Bewerbung mit den üblichen Unterlagen richten Sie bitte bis Ende Mai 2002 an: Vermessungsamt des Kantons Schaffhausen, Mühlentalstrasse 105, 8201 Schaffhausen. Weitere Auskünfte erteilt Ihnen gerne der Kantonsgeometer Richard Ammann (Tel. 052 632 73 90).

**Abonnementsbestellungen  
unter folgender Adresse:**

**SIGImedia AG  
Dorfmattestrasse 26  
CH-5612 Villmergen  
Telefon 056 619 52 52  
Telefax 056 619 52 50**

**Jahresabonnement 1 Jahr:  
Inland sfr. 96.-, Ausland sfr. 120.-**

## Kasper



Ingenieur- und Vermessungsbüro Kirchgasse 7 8302 Kloten

### Grossbaustelle Zürich Airport... ...wir brauchen mehr Fachkräfte!

Wir suchen

#### Vermessungsingenieure HTL und Vermessungstechniker FA

Wir sind ein mittelgrosses Ingenieur- und Vermessungsbüro mit 10 Mitarbeitern. Unsere Haupttätigkeiten sind Bauvermessung am Flughafen Zürich, Tunnelvermessung und amtliche Vermessung. Unsere Aufträge erledigen wir mit modernsten Mitteln (GPS, TCA2003, GIS).

Unsere Erwartungen:

- Praxis in der Ingenieurvermessung
- Gute Kenntnisse AV
- GIS- oder CAD-Kenntnisse (Intergraph-Kenntnisse von Vorteil)
- Teamfähigkeit
- Flexibilität

Wir bieten Ihnen eine interessante Stelle mit viel Ausbaupotenzial.

Sind Sie interessiert?

Wir freuen uns auf Ihre schriftliche Bewerbung oder Ihren Anruf.

Ingenieur- und Vermessungsbüro Kasper  
Kirchgasse 7, 8302 Kloten, Telefon 01 / 815 16 77  
E-Mail: [vermessungsbuero@kloten.ch](mailto:vermessungsbuero@kloten.ch)

zertifiziert nach SN EN ISO 9001

# INTERGRAPH

## Mapping and GIS Solutions

### Account Manager GIS

#### Sind Sie der aktive GIS- Kundenbetreuer im Grossraum ZH / Ostschweiz?

Wir sind in der Schweiz ein führender Anbieter von GIS-Software.

Unsere GeoMedia Produktlinie findet in der Schweiz sehr positiven Absatz.

Gezielte Marktbearbeitung, aktive Kundenbetreuung und Akquisition von Neukunden in den Bereichen Weblösungen, Amtliche Vermessung und Leitungskataster sind Ihre Hauptaufgaben. Sie haben eine **ETH/FH/HTL-Ausbildung** in Richtung **Bau/Vermessungswesen oder Geographiestudium** und sind stark vertriebs- und kundenorientiert. Verfügen Sie ausserdem über gute Kenntnisse der aktuellen Software- und Webtechnologie und haben ein repräsentatives Auftreten, dann sind Sie unsere Frau oder unser Mann. Der Kontakt mit unserer langjährigen und neuen, wachsenden Kundschaft soll Ihnen Spass machen, denn dort geht es um Präsentationen, Beratung, Dienstleistungen und Verkauf.

Teamarbeit ist der Schlüssel zum Erfolg!

Wir bieten Ihnen eine herausfordernde Aufgabe in einem jungen, dynamischen Team. Bitte senden Sie Ihre Unterlagen an Herrn Andreas Studer, Geschäftsführer, welcher Ihnen auch für telefonische Auskünfte zur Verfügung steht.

INTERGRAPH (Schweiz) AG

Thurgauerstrasse 40

CH-8050 Zürich

01 308 48 48

[www.intergraph.ch](http://www.intergraph.ch) / [www.geomedia.ch](http://www.geomedia.ch)



## GEOPRAT AG

### Ingenieurbüro für Geomatik

Amtliche- und Bauvermessung, Geoinformatik und Planungen, Leitungskataster und Expertisen

Wir sind ein mittelgrosses Vermessungsbüro in der Agglomeration Basel und sind in der Ingenieurvermessung, in der Amtlichen Vermessung und im GIS-Bereich tätig. Wir arbeiten mit modernen EDV-Mitteln im Büro (GeoMediaPro / Gravis-GeosPro / GeonisPro) und im Feld (eigenes GPS, TCRM).

In unserem motivierten Team ist die Lücke eines

#### Vermessungstechnikers FA (evtl. Geomatiker)

sofort oder nach Übereinkunft auszufüllen. Ihr Einsatzgebiet ist der gesamte GIS-Bereich (aV, Nachführung, Leitungskataster, Bauvermessung), wobei wir Ihre Fähigkeiten und Neigungen nach Möglichkeit berücksichtigen.

GEOPRAT AG Rührbergweg 7 4133 Pratteln  
Tel. 061 827 98 98 e-mail: [geoprät@tiscalinet.ch](mailto:geoprät@tiscalinet.ch)



## KANTON ZUG VERMESSUNGSAMT

Unser Tätigkeitsgebiet erstreckt sich von der Nachführung der Amtlichen Vermessung über die Ingenieur- und Bauvermessung bis zur Vermessungsaufsicht und in den GIS-Bereich.

Wir suchen eine(n) initiative(n)

### GeomatikingenieurIn FH

Für Projektleitungen im Vermessungsbereich und für die Betreuung der Vermessungssoftware. Zusätzlich können interessante GIS-Aufgaben bearbeitet werden.

Sie haben Gelegenheit in einem kleinen, kollegialen Team zu arbeiten. Der Arbeitsplatz ist zentral in der Stadt Zug gelegen. Wir verfügen über moderne Vermessungsgeräte und eine gut ausgebaute EDV (GRIVIS, GeoMedia).

Gerne erteilt Ihnen der Leiter des Vermessungsamtes, Peter Berchtold, weitere Auskünfte unter Telefon 041 728 56 51 / e-mail peter.berchtold@di.zg.ch. Bewerbungen senden Sie bitte an:

Vermessungsamt des Kantons Zug  
Aabachstrasse 5  
6300 Zug

Wir sind ein im landschaftlich reizvollen Laufental tätiges Ingenieur- und Vermessungsbüro. Der Bürostandort Laufen ist vom nordwestschweizerischen Zentrum Basel in ca. 20 Minuten gut erreichbar. Wir bieten unserer Kundschaft eine umfassende Beratung an und führen für sie Aufträge in den Bereichen Vermessung, Leitungsnetze, Planung, Melioration und lokalem Tiefbau aus. Zur Ergänzung unseres Teams suchen wir per sofort oder nach Vereinbarung

### Dipl. KulturingenieurIn ETH oder VermessungsingenieurIn HTL/FH

für die Leitung und Bearbeitung von Ersterhebungen, Meliorationen, den Aufbau von GIS und die Beratung der Kundschaft in Bereichen kommunaler Informationssysteme. Mit Ihrem Fachwissen unterstützen Sie unsere Mitarbeiter in den Gebieten Vermessung, Landinformationssysteme und Meliorationen. Sie sind gewillt unternehmerisch zu denken, selbstständig zu handeln und Verantwortung zu übernehmen.

und

### VermessungszeichnerIn

für die Sachbearbeitung in Bereichen der Amtlichen Vermessung (Ersterhebung, Erneuerungen und Nachführung), Bauvermessung, GIS, Leitungsnetze und Spezialvermessung.

Wir bieten Ihnen abwechslungsreiche Arbeit im Büro und Feld, selbstständige und interessante Tätigkeit in einem kollegialen Team sowie eine gute EDV-Infrastruktur mit der Software Geomedia, Autocad-Map und GEOS4 sowie modernstes Vermessungsinstrumentarium.

Fühlen Sie sich angesprochen? Wir freuen uns Sie kennen zu lernen. Ihre Bewerbungsunterlagen richten Sie bitte z. Hd. Herrn Peter Jäckle an:



PETER JÄCKLE  
Ing.- und Vermessungsbüro  
Hinterfeldstrasse 62, 4242 Laufen  
Telefon 061 765 95 55; Fax 061 765 95 45  
E-Mail: peter.jaekle@bluewin.ch

Die Schneider Ingenieure AG ist spezialisiert auf Raumplanung, Melioration, Projektierung und Leitung von Tiefbauten, Vermessung und auf Geodäsie. Zur Ergänzung unseres Teams suchen wir eine/n

### Zeichner/in

(Geomatiker/in, Bau- oder Planungszeichner/in)

Ihre Aufgabengebiete:

- ✓ Zonen- und Erschliessungspläne
- ✓ Meliorationspläne
- ✓ Nachführung der Meliorationsregister
- ✓ Leitungskataster
- ✓ Pläne ausgeführter Werke

Sie bringen mit:

- ✓ abgeschlossene Zeichnerlehre
- ✓ Erfahrung mit CAD-Programmen, wenn möglich AutoCAD oder GEOS4
- ✓ Interesse an Teamarbeit

Wir bieten Ihnen interessante und vielseitige Aufgaben und zeitgemässe Anstellungsbedingungen.

Interessiert? Möchten Sie mehr darüber wissen? Rufen Sie uns an (Herr Wehrli oder Herr Büchi, 081 286 97 00) oder senden Sie uns gleich Ihre schriftliche Bewerbung.



## SCHNEIDER INGENIEURE AG

CH-7000 Chur Rossbodenstrasse 15

Walter Schwarz AG  
Ingenieur- und Vermessungsbüro  
8180 Bülach

Zur Ergänzung unserer Teams suchen wir per sofort oder nach Übereinkunft je eine/n

### Tiefbauzeichner/in / Bauzeichner/in

**Zu Ihren Aufgaben** zählt die selbstständige Bearbeitung von anspruchsvollen Aufträgen im kommunalen Tiefbau

**Sie verfügen über:**

- gute CAD-Kenntnisse
- Teamgeist, Verantwortungsbewusstsein, rasche Auffassungsgabe sowie die Bereitschaft zur Weiterbildung

### Vermessungszeichner/in / Geomatiker/in

Als Sachbearbeiter/in in der amtlichen Vermessung und Bauvermessung

**Sie verfügen über:**

- eine abgeschlossene Lehre als Vermessungszeichner/in
- fundierte Informatikkenntnisse
- Teamgeist, Verantwortungsbewusstsein, rasche Auffassungsgabe sowie die Bereitschaft zur Weiterbildung

Wenn Sie an einer vielseitigen und abwechslungsreichen Tätigkeit interessiert sind, senden Sie uns Ihre Bewerbungsunterlagen oder rufen Sie uns einfach an.

Tiefbauabteilung: Herr H.U. Maag, Tel. 01 860 38 58  
Vermessungsabteilung: Herr R. Thommen, Tel. 01 860 13 42



## Markwalder & Partner AG

Ingenieure Geometer Planer

### Amtliche Vermessung / Ingenieurvermessung

Wir sind ein fachkompetentes, leistungsfähiges und engagiertes Ingenieur-, Vermessungs- und Planungsbüro mit einem breitgefächerten Dienstleistungsspektrum zur Erarbeitung von qualifizierten Problemlösungen. Dank interessanten Aufträgen verstärken wir unseren Fachbereich Vermessungswesen/Geoinformation. Wir suchen

einen **Vermessungsfachmann**  
und einen **Praktikanten** (evtl. Absolvent ETH)

#### Ihre Aufgabenbereiche

- Büro- und Feldarbeiten mit Schwergewicht in der amtlichen Vermessung, vor allem in der Erneuerung, unterstützt durch modernste Geräte und Informatikmittel
- Mitarbeit in der Ingenieurvermessung sowie dem Ausbau von geographischen und Leitungs-Informationssystemen

#### Ihr Profile

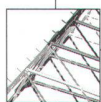
- Hochmotiviert und sehr gut ausgebildet in den Themen Ersterhebung, Erneuerung und provisorische Nummerisierung sowie Nachführung
- Vertraut mit Adalin und/oder MicroStation sowie mit weiteren Intergraph-Produkten, wenn möglich einige Jahre Berufserfahrung, an selbstständiges und zielorientiertes Arbeiten gewöhnt
- Mit ausgesprochenem Flair für EDV
- Reges Interesse an Weiterbildung, auch durch «training on the job»

Wenn Sie sich angesprochen fühlen, sich Ihr Profil mit unseren Erwartungen deckt und Sie gerne in einem jungen Team mitarbeiten, erwarten wir Ihre Bewerbungsunterlagen. Wir freuen uns auf Ihre Kontaktaufnahme.

**Markwalder & Partner AG, Ingenieure Geometer Planer**  
z.Hd. H.R. Markwalder und D. Meier, **Lyssachstr. 7a, 3401 Burgdorf**  
Telefon 034 422 84 84, [mpag@markwalder-partner.ch](mailto:mpag@markwalder-partner.ch)

Wir sind ein mittelgrosses Ingenieurbüro und suchen zur Verstärkung unseres Geoinformatik-Teams per sofort oder nach Vereinbarung

## Geomatiker/in oder Vermessungszeichner/in



Ihr Aufgabenbereich umfasst:

- Erneuerung und Nachführung der amtlichen Vermessung
- Bau- und Ingenieurvermessung
- Umsetzung verschiedener Themen an unserem GIS

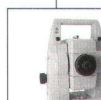


Sie haben Freude an der Informatik und bringen Erfahrung in der GIS-Anwendung mit.



Wir erwarten selbstständiges, zuverlässiges und kundenorientiertes Arbeiten und bieten:

- Interessantes und vielseitiges Arbeitsspektrum
- Mitarbeit in einem motivierten und aufgestellten Team
- modernes Instrumentarium



Für weitere Informationen stehen Ihnen die Herren R. Venetz und A. Sax gerne zur Verfügung.

Mit Interesse erwarten wir Ihre schriftliche Bewerbung.

**Kost + Partner AG** ■ Industriestrasse 14  
Postfach ■ 6210 Sursee ■ Tel. 041 926 06 06  
[info@kost-partner.ch](mailto:info@kost-partner.ch) ■ [www.kost-partner.ch](http://www.kost-partner.ch)



Suchen Sie als **dienstleistungsorientierte/r**

**Kulturingenieur/in** eine neue

## vielseitige Funktion im Bereich des Gemeinde-Ingenieurwesens?

#### Verfügen Sie über

- eine Ausbildung als Kulturingenieur/in und zusätzlich über das eidg. Geometerpatent (bzw. die Absicht oder Bereitschaft, dieses Patent noch zu erwerben)?
- idealerweise Erfahrung in Baurecht/ Baupolizei/ Raumplanung?
- Berufserfahrung im Bereich Gemeindeingenieurwesen entweder in einem Ingenieurbüro oder in einer kantonalen oder kommunalen Verwaltung?
- eine ausgeprägte Dienstleistungs- und Kundenorientierung?
- die Motivation, innovative Dienstleistungen im Bereich der Vermessung zu entwickeln und auf dem Markt anzubieten?

Dann sind Sie möglicherweise der/die gesuchte

## Kulturingenieur/in

## ETH mit Geometer-Patent

für ein mittleres und gut etabliertes Ingenieurbüro in der nördlichen Agglomeration von Zürich.

#### Ihr zukünftiger Aufgabenbereich:

- Wahrnehmung von unterschiedlichen Funktionen im Bereich Gemeindeingenieurwesen
- anspruchsvolle Projektleitungen im Bereich Geomatik
- Zusammenarbeit mit Behörden, Architekten und Bauherren

Sind Sie interessiert? Herr P. Bähler gibt Ihnen gerne weitere Auskünfte in der von Ihnen gewählten Form und freut sich über Ihre Bewerbung. Volle Diskretion wird zugesichert.

## RESKOM

Peter Bähler, lic. oec., Winzerstr. 11, CH-8049 Zürich, Tel. 01 342 28 10

Fax 01 342 28 40, email: [info@reskom.ch](mailto:info@reskom.ch)

Unternehmens-, Führungs- und Personalberatung,  
Kommunikationstraining, Coaching