

**Zeitschrift:** Geomatik Schweiz : Geoinformation und Landmanagement =  
Géomatique Suisse : géoinformation et gestion du territoire =  
Geomatica Svizzera : geoinformazione e gestione del territorio

**Band:** 101 (2003)

**Heft:** 5: GIS-Sondernummer = Numéro spécial SIT

**Artikel:** C-plan AG : une croissance dirigée : les clients de l'entreprise c-plan  
AG à Gümligen, profitent de la stratégie de l'entreprise

**Autor:** [s.n.]

**DOI:** <https://doi.org/10.5169/seals-236012>

### **Nutzungsbedingungen**

Die ETH-Bibliothek ist die Anbieterin der digitalisierten Zeitschriften. Sie besitzt keine Urheberrechte an den Zeitschriften und ist nicht verantwortlich für deren Inhalte. Die Rechte liegen in der Regel bei den Herausgebern beziehungsweise den externen Rechteinhabern. [Siehe Rechtliche Hinweise.](#)

### **Conditions d'utilisation**

L'ETH Library est le fournisseur des revues numérisées. Elle ne détient aucun droit d'auteur sur les revues et n'est pas responsable de leur contenu. En règle générale, les droits sont détenus par les éditeurs ou les détenteurs de droits externes. [Voir Informations légales.](#)

### **Terms of use**

The ETH Library is the provider of the digitised journals. It does not own any copyrights to the journals and is not responsible for their content. The rights usually lie with the publishers or the external rights holders. [See Legal notice.](#)

**Download PDF:** 08.11.2024

**ETH-Bibliothek Zürich, E-Periodica, <https://www.e-periodica.ch>**

c-plan AG:

## Une croissance dirigée

### Les clients de l'entreprise c-plan AG à Gümligen, profitent de la stratégie de l'entreprise

Que souhaite-t-on de son fournisseur SIT? Qu'il mette à disposition des solutions répondant aussi bien à des tâches standard qu'à des tâches spécifiques, que ses produits restent toujours à la pointe de la technologie, de manière à pouvoir continuer à utiliser d'anciennes données tout en ayant la possibilité de pouvoir intégrer les dernières applications sous le même environnement, qu'il connaisse les règles en vigueur dans son propre pays, mais qui offre également un soutien, si le domaine d'activité s'étend au-delà de nos frontières. Et enfin l'assurance, qu'à l'avenir, le fournisseur reste financièrement sain et toujours à disposition. Les clients de c-plan AG à Gümligen, BE, retrouvent ces qualités depuis des années chez leur fournisseur.

Au cours des douze derniers mois également, l'entreprise c-plan s'est concentrée sur ses propres atouts, afin de perfectionner ses produits, de conseiller et aider ses clients pour garantir sa position économique. Une croissance du chiffre d'affaires de 20% – un résultat surprenant dans le marché du SIT, marché qui s'est refermé en Suisse depuis quelques années, a de nouveau été atteinte en 2002 par le groupe c-plan. Quels sont les facteurs qui ont contribué à ce succès? La réponse semble évidente: le produit, les clients et nos partenaires.



#### Produits innovateurs

Un regard sur le marché montre que: TOPOBASE™ de c-plan, avec ses nombreux modules et médias, est l'unique système qui offre actuellement une solution pour chaque domaine d'application.

Basé sur des produits standard, aussi bien au niveau de la base de données que du mode de représentation graphique, le système est conçu de manière telle, que chaque demande de la part du client peut être réalisée, quand bien même cette demande dépasse le cadre des fonctions standard.

Nous avançons à grand pas dans l'évolution de notre logiciel. La nouvelle version de TOPOBASE™ séduit par sa performance encore une fois améliorée et accompagnée de nouvelles fonctions. Cela a été possible grâce à nos programmeurs qui se sont concentrés sur les dernières technologies pour la programmation des outils au niveau des bases de données,

des outils graphiques jusqu'aux applications Intra/Internet.

#### Des clients exigeants

Avec les années, la liste de référence des clients c-plan permet de remplir sans pro-

blème une petite brochure. L'opinion des clients est unanime: «Toute personne qui a travaillé une fois avec TOPOBASE™ ne désire plus changer.» Cette sécurité acquise, l'idée de dépasser les frontières nationales et linguistiques est apparue.

Commençons la rétrospective annuelle dans nos environs: les services cantonaux du cadastre des cantons de Neuchâtel, Fribourg et Vaud ont optés depuis le 3ème trimestre 2002 pour TOPOBASE™. Les services avaient utilisé depuis la fin des années 80 un système SIT, dont le développement a cessé aujourd'hui. A partir du moment où il fallait changer, il a été décidé pour un nouveau système qui répond à des exigences très complexes. Les trois services ont alors entamé une procédure de sélection en commun et se sont décidé unanimement pour la solution TOPOBASE™.

A côté de la mensuration, le module de gestion de réseaux électrique de TOPOBASE™ TB-Electricité, s'est également imposé en Romandie auprès de la Romande Energie S.A., l'un des plus grands distributeurs de courant de la Suisse.

Uniquement en Suisse, c-plan AG compte déjà environ 300 clients: bureaux de mensuration, services industriels, villes et communes.

En Italie, l'AMGA, le distributeur en gaz et en eau de Gênes s'est décidé, pour les produits du c-plan. 200 communes, soit

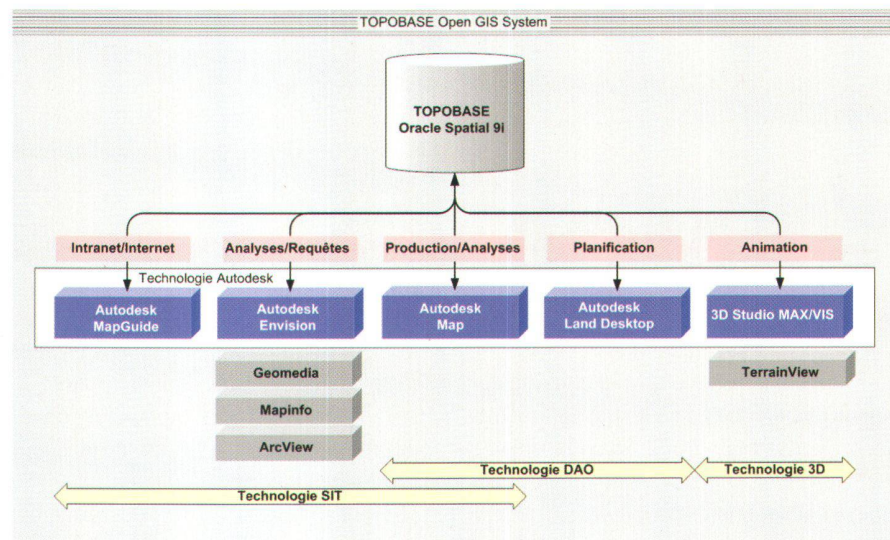


Fig. 1: System SIT avec structure souple et ouverte de TOPOBASE™.

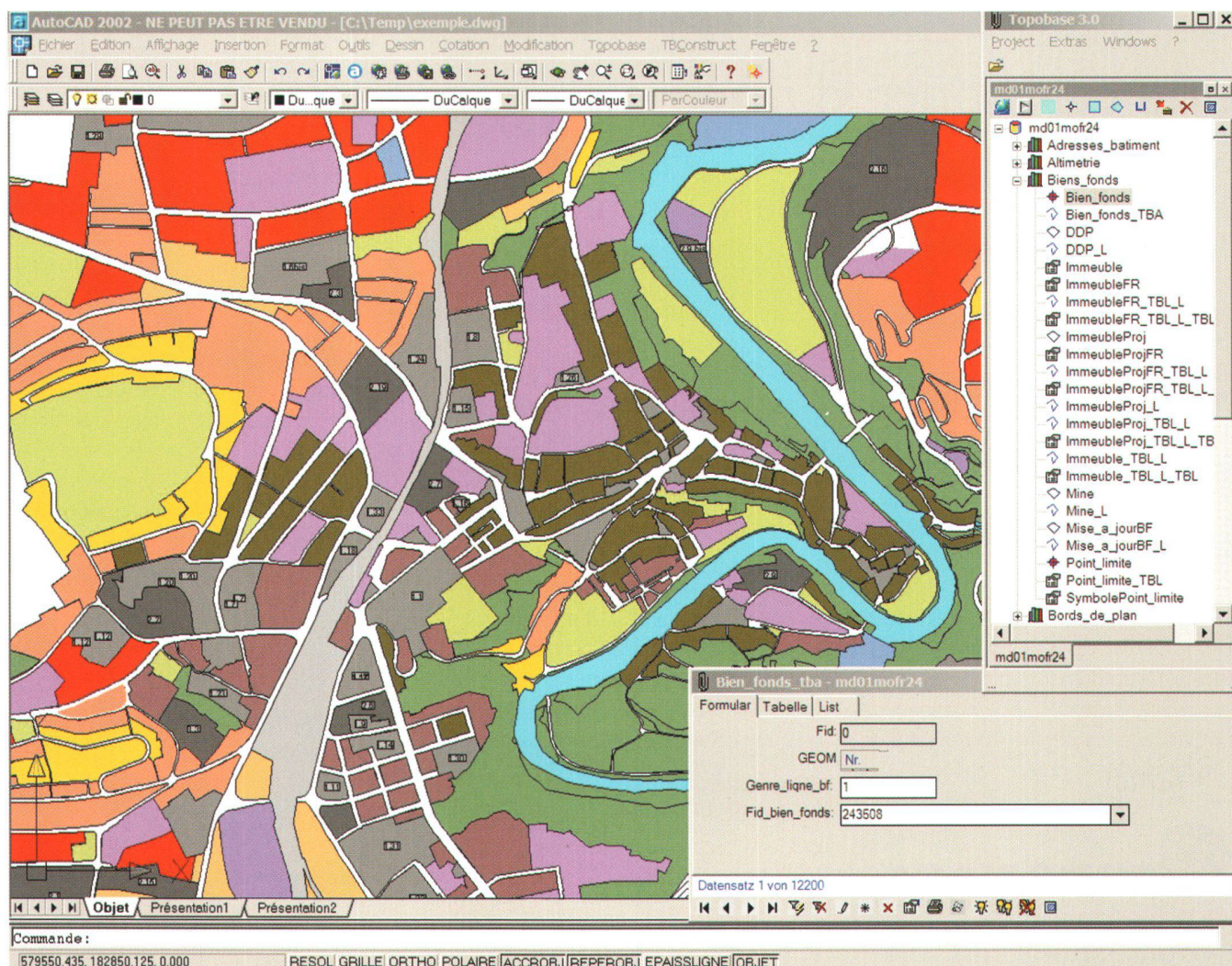


Fig. 2: Plan des zones de la Ville de Fribourg.

les clients de l'AMGA vont dès lors profiter de cette décision.



La «Compagnia Generale delle Acque Venecia», une filiale de Vivendi Water travaille depuis mars 2003 également avec TOPOBASE™. Vivendi Water est la plus grande entreprise d'approvisionnement et d'assainissement d'eau/eau usée en Italie.

## Partenaire fort

Fort signifie: des partenaires compétents et solvables soutiennent c-plan AG dans son expansion en Europe.

La seule «véritable» filiale de l'entreprise, c-plan Ingenieur-Software GmbH à Steinhelm, située près de Stuttgart en Allemagne, a augmenté son chiffre d'affaires pendant l'année civile écoulée de plus que 15%. Toute personne qui suit le développement économique de notre pays voisin, saura honorer ce résultat.

Nous recherchons encore des partenaires, qui connaissent très bien le marché local, les règles et naturellement les clients po-

tentiels dans d'autres pays européens. Ainsi le risque financier est minimisé.

En Belgique nous travaillons par exemple avec l'entreprise DOLMEN S.A. Une entreprise qui propose des solutions informatiques qui compte 1200 collaborateurs. Dolmen possède sept succursales en Belgique et aux Pays-Bas. Une équipe SIT de 20 personnes s'occupent de la distribution de TOPOBASE™ ainsi que du travail d'adaptation et de développement. De cette manière les clients belges profitent de la compétence locale. Les adaptations individuelles seront rapides et sont implémentées sans problèmes de communication «transfrontaliers».

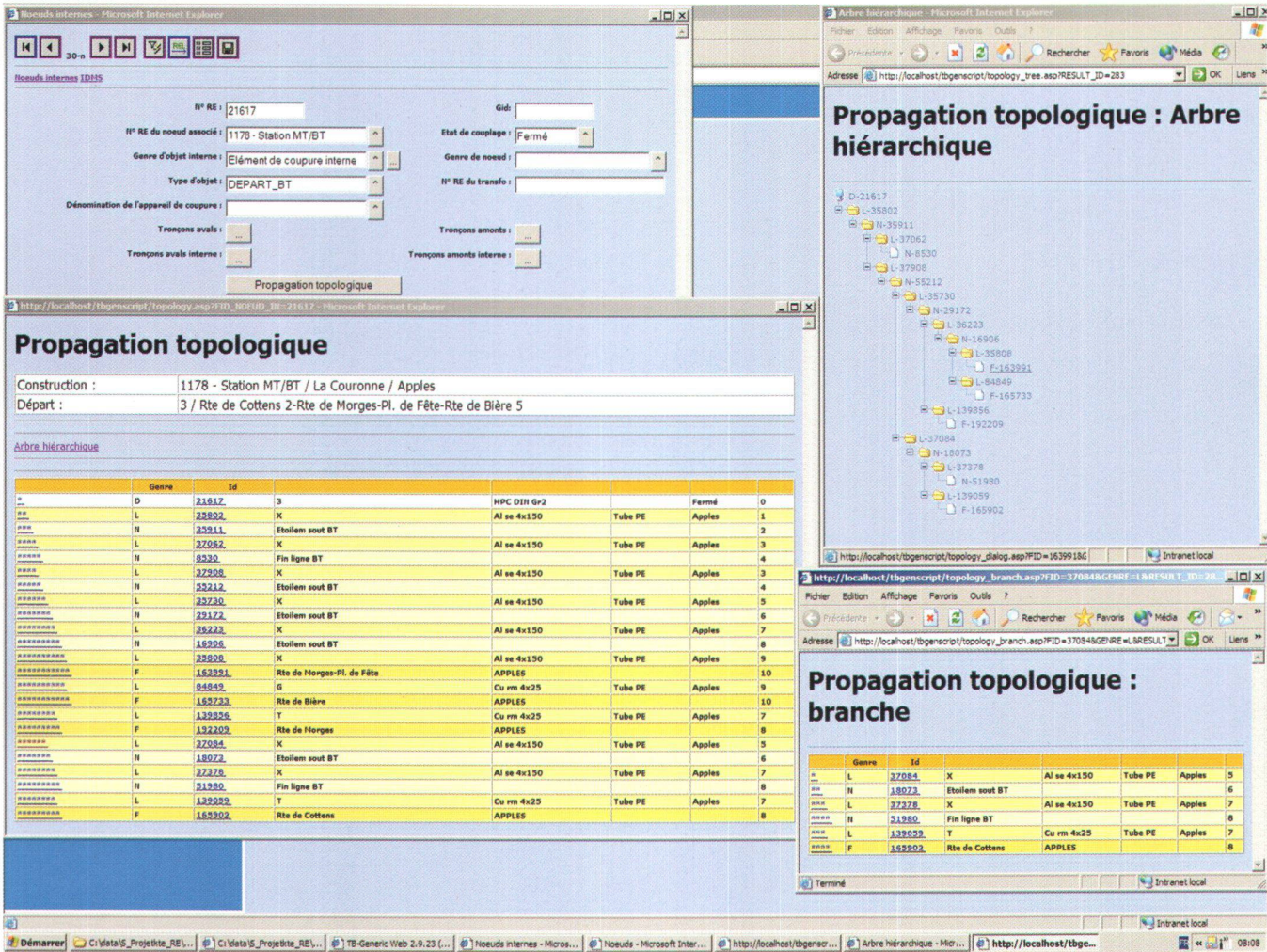
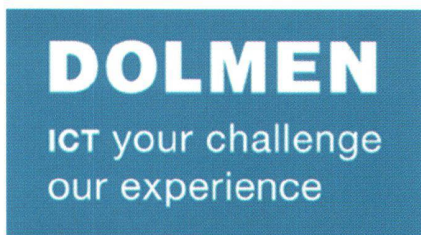


Fig. 3: Différentes vues de la topologie de l'électricité de la Romande Energie S.A.



Le même principe est appliqué pour la collaboration avec la Suède. Grâce à notre partenaire local, nous avons repris plus de 300 utilisateurs du système Tekis qui n'est plus développé, pour les migrer sur TOPOBASE™. Dans ce cas également, le logiciel est adapté sur place aux exigences du pays.

Grâce à la collaboration de Mensch und Maschine Software AG dans le Wessling près de Munich, l'un des fournisseurs de

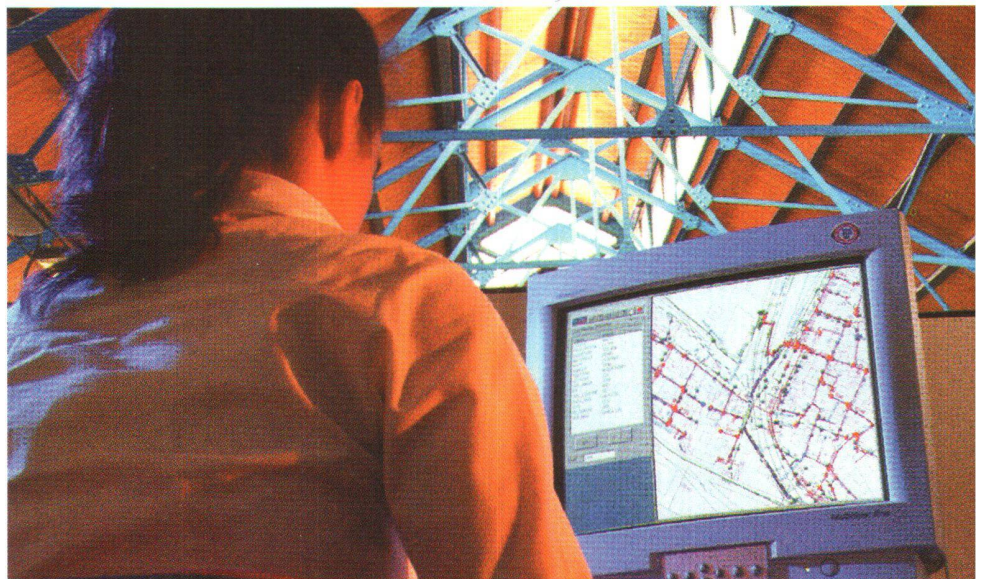


Fig. 4: TOPOBASE™ chez AMGA à Genève.

### TOPOBASE™ – un regard derrière l'interface utilisateur

Le point de vue de la plupart des utilisateurs sur les solutions qu'offre leur logiciel correspond à celui que ces derniers ont sur leur voiture: lors du choix, il y a plusieurs critères de décision, et par la suite: l'essentiel est que ça fonctionne! Le nombre de cylindre, la position de l'arbre à cames et la cylindrée sont des choses accessoires comme par exemple le système d'exploitation, le langage de programmation et la structure des données.

Ce qui appartient – à la voiture comme au logiciel – sont la vitesse et la sécurité. C plan a déjà réalisé à ce propos des concepts précédents qui se sont développés plus tard en tant que standard. La nouvelle version de TOPOBASE™ se distingue également par certains signes techniques qu'on n'est pas prêt de retrouver ailleurs.

Jetez un regard sous le capot respectivement derrière l'interface utilisateur!

#### • Flexibilité

TOPOBASE™ est un des premiers systèmes qui a été développés avec la *Technologie Microsoft.net*. L'avantage: l'application est compilée seulement au moment où on la démarre, ceci en fonction du système d'exploitation employé. L'application est de cette manière en mesure de fonctionner avec les systèmes d'exploitations futures, comme les systèmes actuels.

Autodesk Mapguide et Envision peut, grâce à l'apport des fonctionnalités de

FME, lire et utiliser les différents formats de donnée SIT.

#### • Vitesse

La nouvelle TOPOBASE™ est basée sur la nouvelle technologie en vigueur au niveau de la base de données *Oracle: Oracle Spatial 9i*. Grâce à cela, les données peuvent être affichées nettement plus vite à partir de la base de données. Beaucoup de fonctions ont également été déplacées du côté du serveur, ce qui permet d'accélérer considérablement l'initialisation de la topologie, par exemple. Ce nouvel outil topologique – tolérant vis-à-vis des erreurs – augmente également la flexibilité et la performance.

#### • Sécurité d'investissement

La structure interne des «objets spatiaux» autorise, de plus, les outils SIT d'autres fournisseurs à travailler avec ces objets. La liaison graphique fonctionne selon le même principe. Les utilisateurs qui travaillent déjà avec Geomedia, ArcView et Mapinfo, peuvent continuer à travailler sur ces produits tout en ayant TOPOBASE™ comme composant central.

#### • Sûreté

Qu'il s'agisse de bases de données distribuées (ce qui est naturellement le cas avec TOPOBASE™), de gestion des accès ou autres contrôles de consistance et d'existence des données – tous les

contrôles sont effectués sur le serveur au niveau de la base de données et offrent ainsi une sécurité maximum au niveau des données.

#### • Gestion des procédures

Les «longues transactions», comme par exemple les mutations parcellaires, lesquelles s'échelonnent sur de longues périodes entre le début de l'action et la publication officielle, peuvent être annulées véritablement pas à pas s'il le faut – chose qui se passe quotidiennement.

#### • Agréable à l'utilisation

L'utilisation d'Autodesk Map 2004 comme moteur graphique, la nouvelle TOPOBASE™ offre de nouveaux avantages au niveau de l'impression.

#### • Standard Web

Internet et Intranet sont les outils pour des renseignements, d'analyses et de requêtes d'aujourd'hui. Le serveur Web TOPOBASE™ – selon les spécifications de l'*Open GIS-Spezifikation WMS 1.1.1* – crée les données dans les formats SVG, JPEG ou PNG et affiche la représentation cartographique correcte dans le www. Simultanément TOPOBASE™ WEB Framework contient une sorte de Content Management System pour des données, la représentation et les droits d'accès sont à la disposition de l'utilisateur.

DAO les plus importants en Europe, les portes de 14 pays européens sont ouvertes à c-plan.

Le partenariat avec Autodesk se révèle être d'une aide extrêmement précieuse sur le chemin de l'ouverture «vers le monde». Autodesk a promu TOPOBASE™ comme «preferred solution for utilities» dans le domaine des solutions SIT pour l'Europe, l'Afrique et le Moyen Orient, ce qui

permet au logiciel de l'entreprise c-plan ag de se faire gentiment une place dans cet environnement international.

### Garder les pieds sur terre

La stratégie est claire. La parole de Frank von Arx, directeur de c plan AG, est «garder les pieds sur terre». «Seul celui qui est ancré solidement dans son milieu, peut

croître sans le risque que la prochaine tempête le souffle. Nous misons sur de solides partenaires. Ceci est plus efficace et plus favorable que de fonder de nouvelles agences et d'acquérir le savoir-faire pour chaque pays indépendamment.»

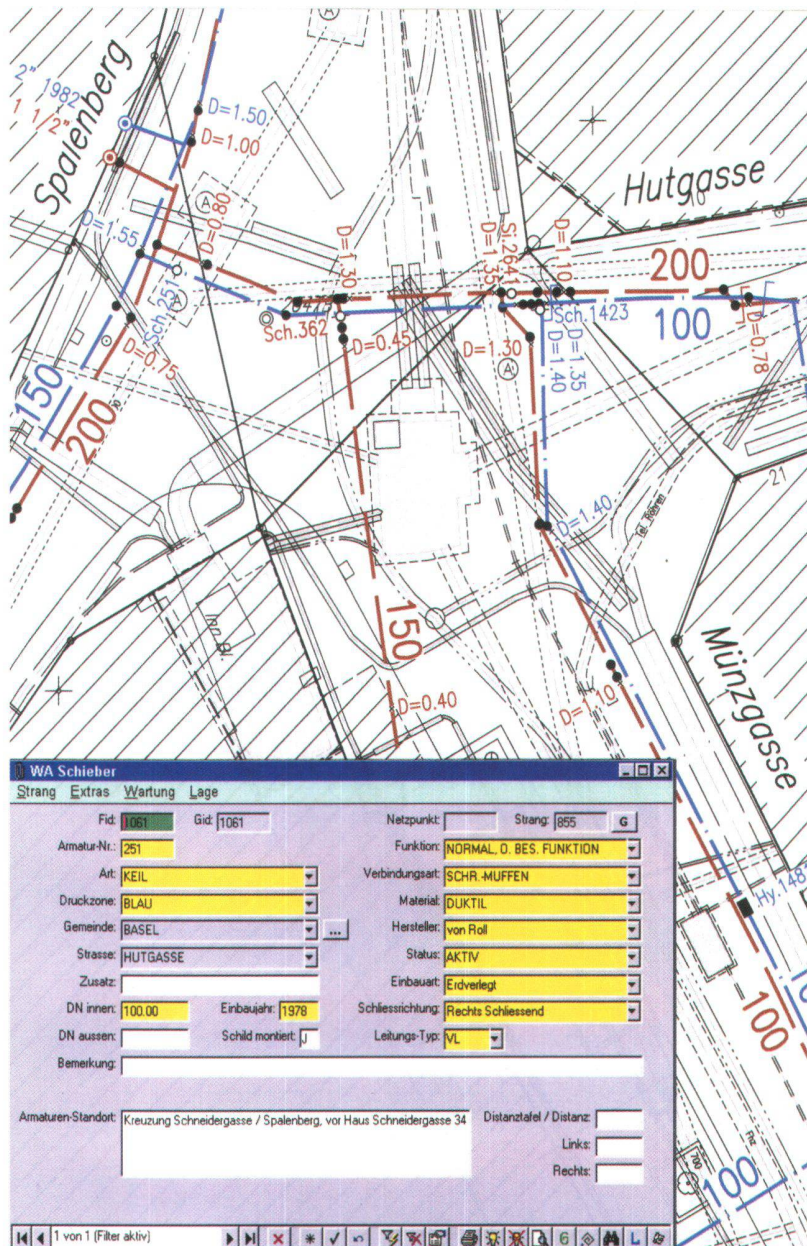
De nos jours, un système SIT représente bien plus qu'un simple logiciel. Celui qui investit dans un système moderne, stable pour gérer par exemple son cadastre sou-

## TOPOBASE™ – un exemple pratique

IWB (les services industriels de Bâle) s'est décidé à la fin de 2001 pour TOPOBASE™. D'ici fin 2003, 70–80% de toutes les conduites du domaine de l'approvisionnement – le gaz naturel et l'eau – doivent être numérisées. La saisie est en court. A côté de ce «travail obligatoire», on élabore les finesses: «le module électricité est dans la phase de préparation. Ce travail constitue une reprise sans redondance des données analogues en données digitales et ceci tout en modifiant et en mettant à jour l'état actuel des données. Le domaine du chauffage à distance est en phase préliminaire pour un projet pilote à l'intérieur du canton.»

Les premiers succès sont déjà apparus avec le nouveau système dans le domaine de l'information: aujourd'hui, des désirs spécifiques tel qu'un plan de toutes les bouches d'incendie sur le territoire de la ville, peut être réalisé rapidement et de qualité irréprochable. «L'appétit vient en mangeant», dit Michael Berteld, responsable de la documentation du réseau aux IWB. «L'une de nos tâches principale est de juger l'importance des données à saisir – autant que nécessaire et aussi peu que possible.»

TOPOBASE™ et l'équipe c-plan sont appréciés en tant que précieux partenaires: «L'équipe c-plan travaille de façon très coopérative et son but est de satisfaire le client. C'est très important, car de nouveaux projets à développer en commun nous attendent.»



terrain de manière numérique, épargnera à moyen et à long terme non seulement des frais, mais pourra même gagner de l'argent.

La prochaine occasion de voir en direct la nouvelle TOPOBASE™ vous est offerte lors de l'exposition «Commune 2003, Suisse Public» à Berne du 17 au 20 juin 2003. Les possibilités d'utiliser TOPOBASE™ avec différents outils graphiques vous seront présentées par c-plan le ven-

dredi 20 juin à 11.20 h. dans le cadre du programme du congrès. Des renseignements supplémentaires sur les produits sont disponibles sur Internet via l'adresse [www.c-plan.com](http://www.c-plan.com).

# c-plan®

c-plan AG  
 Worbstrasse 223  
 CH-3073 Gümligen  
 Téléphone 031 958 20 20  
 Téléfax 031 958 20 22  
[frank.vonarx@c-plan.com](mailto:frank.vonarx@c-plan.com)  
[www.c-plan.com](http://www.c-plan.com)