

Zeitschrift: Geomatik Schweiz : Geoinformation und Landmanagement =
Géomatique Suisse : géoinformation et gestion du territoire =
Geomatica Svizzera : geoinformazione e gestione del territorio

Herausgeber: geosuisse : Schweizerischer Verband für Geomatik und
Landmanagement

Band: 101 (2003)

Heft: 5: GIS-Sondernummer = Numéro spécial SIT

Werbung

Nutzungsbedingungen

Die ETH-Bibliothek ist die Anbieterin der digitalisierten Zeitschriften. Sie besitzt keine Urheberrechte an den Zeitschriften und ist nicht verantwortlich für deren Inhalte. Die Rechte liegen in der Regel bei den Herausgebern beziehungsweise den externen Rechteinhabern. [Siehe Rechtliche Hinweise.](#)

Conditions d'utilisation

L'ETH Library est le fournisseur des revues numérisées. Elle ne détient aucun droit d'auteur sur les revues et n'est pas responsable de leur contenu. En règle générale, les droits sont détenus par les éditeurs ou les détenteurs de droits externes. [Voir Informations légales.](#)

Terms of use

The ETH Library is the provider of the digitised journals. It does not own any copyrights to the journals and is not responsible for their content. The rights usually lie with the publishers or the external rights holders. [See Legal notice.](#)

Download PDF: 29.03.2025

ETH-Bibliothek Zürich, E-Periodica, <https://www.e-periodica.ch>

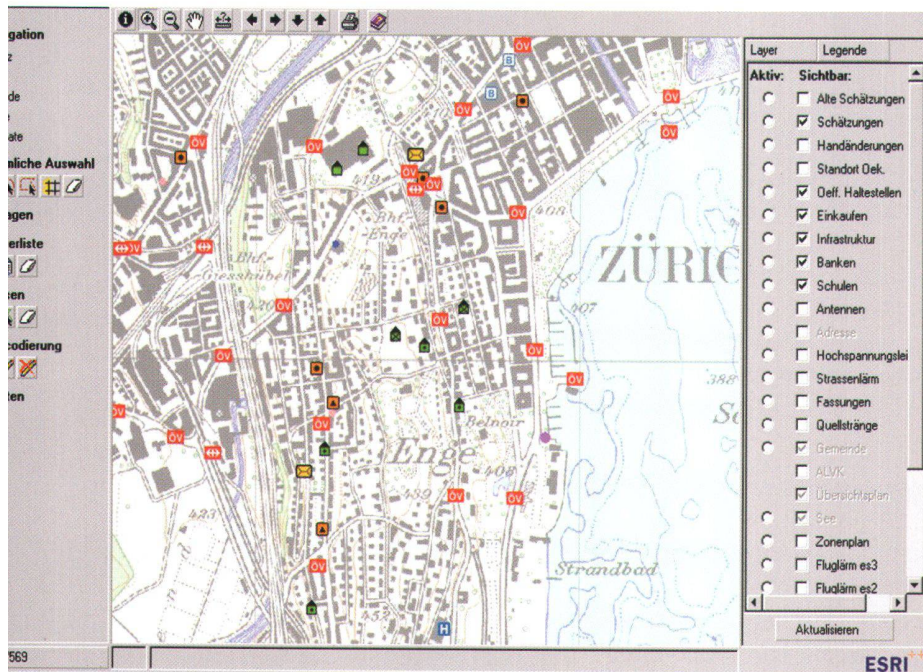


Abb. 6: Online-Karte mit öffentlichen Haltestellen, Einkaufsmöglichkeiten, Schulen etc.

Schnittstelle entwickelt, die den bidirektionalen Datenaustausch zwischen der Workflow-Anwendung und dem Geoinformationssystem realisiert. Die Kommunikation zwischen den verschiedenen Systemen erfolgt jeweils mittels FTP, ODBC/JDBC oder über TCP/IP. Die auszutauschenden Daten werden zum grössten Teil in XML-Files übermittelt.

Qualität und Sicherheit

Mit dem System werden jährlich rund 3600 Objekte bewertet, sowohl Wohn- als auch gewerbliche Objekte. Die durchschnittliche Bearbeitungsdauer pro Schätzungsgutachten wird reduziert. Tenden-

ziell steigen die Qualität der Bewertungsergebnisse und die Sicherheit der Risikoeinschätzung.



ESRI Geoinformatik AG
 Beckenhofstrasse 72
 CH-8006 Zürich
 Telefon +41 1 360 24 60
 Telefax +41 1 360 24 70
 info@ESRI-Suisse.ch
 http://ESRI-Suisse.ch

Abonnementsbestellungen unter folgender Adresse:

SIGImedia AG
 Pfaffacherweg 189
 Postfach 19
 CH-5246 Scherz
 Telefon 056 619 52 52
 Telefax 056 619 52 50

Jahresabonnement 1 Jahr:
 Inland sfr. 96.-, Ausland sfr. 120.-

**GeomatikShop
 Shop Géomatique**

Jetzt bestellen!
 Commandez maintenant!

Jahres-CD VPK 2002 /
 CD annuel MPG 2002



Fahnen / fanions

Geomatik Schweiz
 Géomatique Suisse
 Geomatica Svizzera
 www.geomatik.ch

Geomatik Schweiz
 www.geomatik.ch

Géomatique Suisse
 www.geomatik.ch

T-Shirt, CD-ROM ...



Jubiläums-VPK 6/2002 /
 MPG du jubilé 6/2002



TechnoScop



www.geomatik.ch