

**Zeitschrift:** Geomatik Schweiz : Geoinformation und Landmanagement =  
Géomatique Suisse : géoinformation et gestion du territoire =  
Geomatica Svizzera : geoinformazione e gestione del territorio

**Herausgeber:** geosuisse : Schweizerischer Verband für Geomatik und  
Landmanagement

**Band:** 101 (2003)

**Heft:** 9: 75 Jahre SGPBF = 75 ans SSPIT

## **Werbung**

### **Nutzungsbedingungen**

Die ETH-Bibliothek ist die Anbieterin der digitalisierten Zeitschriften. Sie besitzt keine Urheberrechte an den Zeitschriften und ist nicht verantwortlich für deren Inhalte. Die Rechte liegen in der Regel bei den Herausgebern beziehungsweise den externen Rechteinhabern. [Siehe Rechtliche Hinweise.](#)

### **Conditions d'utilisation**

L'ETH Library est le fournisseur des revues numérisées. Elle ne détient aucun droit d'auteur sur les revues et n'est pas responsable de leur contenu. En règle générale, les droits sont détenus par les éditeurs ou les détenteurs de droits externes. [Voir Informations légales.](#)

### **Terms of use**

The ETH Library is the provider of the digitised journals. It does not own any copyrights to the journals and is not responsible for their content. The rights usually lie with the publishers or the external rights holders. [See Legal notice.](#)

**Download PDF:** 29.03.2025

**ETH-Bibliothek Zürich, E-Periodica, <https://www.e-periodica.ch>**

## LEICA TMS – das Tunnelmesssystem

Leica Geosystems präsentiert das neue LEICA TMS-Tunnelmesssystem, die praxisorientierte Vermessungslösung für den Tunnelbau.

Die Kombination aus der bewährten Hardware der Leica TPS1100 Serie und Software von Tunnelexperten für Tunnelexperten machen LEICA TMS zum zu-

verlässigen Partner im Untertagebau.

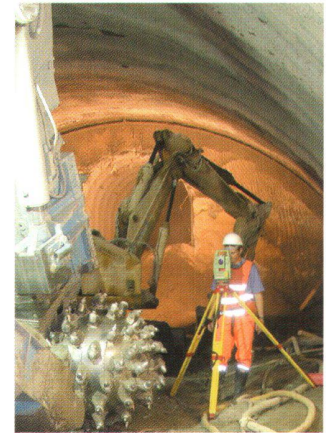
Die TMS-Produktfamilie bietet perfekt aufeinander abgestimmte Softwaremodule mit einem zentralen Projektdatenmanagement für die Applikationen der Vortriebssteuerung und Profilvermessung.

TMS OFFICE, das zentrale Datenmanagement, verwaltet sämtliche Mess-, Absteckungs- und Vermessungspunktdata für alle TMS-Applikationen. Zusätzliche Berechnungsfunktionen wie beispielsweise die automatische Erstellung von Abstichlisten für konventionelle, starre Tunnellaser sowie Punkttransformationen auf die Tunnelachse machen TMS OFFICE zum unentbehrlichen Helfer für den Tunnelvermesser.

TMS SETOUT, das on-board-Multifunktionswerkzeug für die Tun-



Einbau eines Stahlbogens im Lockergesteinsvortrieb. TMS SET-OUT PLUS im Einsatz durch die Vortriebsmannschaft.



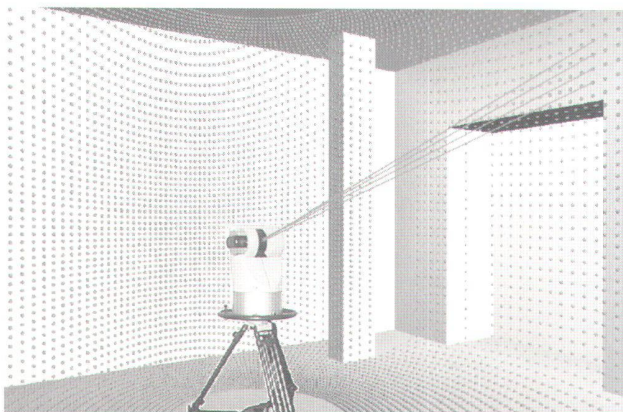
TMS PROFILE – Profilkontrolle im Tunnelvortrieb.

nelabsteckung und Vortriebssteuerung.

TMS SETout als automatische «One-man-Absteckung» mobil auf dem Stativ dank vordefinierter Absteckdaten und Funkfern-

Die optimale Ergänzung zu Ihren Vermessungsinstrumenten ist ein

★★★ **3-D Laserscanner** ★★★



3-D Laserscanner mit Punktwolke

- Wirtschaftlich und schnell
- Sehr detaillierte Erfassung
- Einfach zu bedienen
- 360° Scanning
- Inklusive Fotoerfassung
- Robust für Baustelle und Tunnel
- Praxiserprobte Hard- und Software
- Schulung bei praktischer Tätigkeit
- Kauf oder Miete

Rufen Sie uns an und verlangen Sie eine unverbindliche Vorführung



allnav • Obstgartenstrasse 7 • 8035 Zürich • Tel. 043 255 20 20

allnav@allnav.com • www.allnav.com

Baden-Württemberg: 71522 Backnang • Tel. 07191 734 411

