

Zeitschrift: Geomatik Schweiz : Geoinformation und Landmanagement =
Géomatique Suisse : géoinformation et gestion du territoire =
Geomatica Svizzera : geoinformazione e gestione del territorio

Herausgeber: geosuisse : Schweizerischer Verband für Geomatik und
Landmanagement

Band: 101 (2003)

Heft: 12

Werbung

Nutzungsbedingungen

Die ETH-Bibliothek ist die Anbieterin der digitalisierten Zeitschriften. Sie besitzt keine Urheberrechte an den Zeitschriften und ist nicht verantwortlich für deren Inhalte. Die Rechte liegen in der Regel bei den Herausgebern beziehungsweise den externen Rechteinhabern. [Siehe Rechtliche Hinweise.](#)

Conditions d'utilisation

L'ETH Library est le fournisseur des revues numérisées. Elle ne détient aucun droit d'auteur sur les revues et n'est pas responsable de leur contenu. En règle générale, les droits sont détenus par les éditeurs ou les détenteurs de droits externes. [Voir Informations légales.](#)

Terms of use

The ETH Library is the provider of the digitised journals. It does not own any copyrights to the journals and is not responsible for their content. The rights usually lie with the publishers or the external rights holders. [See Legal notice.](#)

Download PDF: 29.03.2025

ETH-Bibliothek Zürich, E-Periodica, <https://www.e-periodica.ch>



Wir danken unseren Kunden
und Kundinnen für Ihr Ver-
trauen und wünschen Ihnen
alles Gute zum Jahresende
und frohe Festtage!

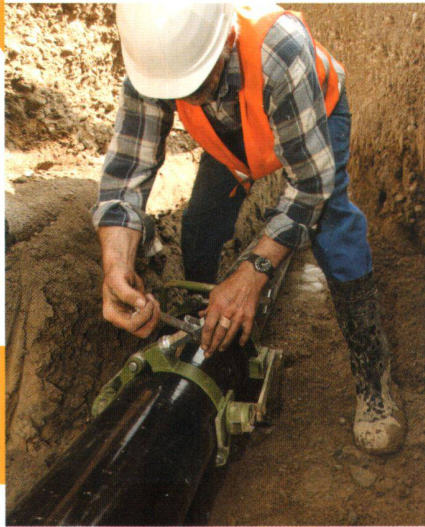
GIS ist Vertrauenssache



Bernstrasse 21, 3400 Burgdorf
info@geocom.ch
www.geocom.ch



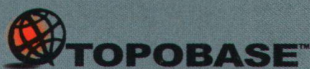
ESRI Geoinformatik AG
Beckenhofstrasse 72, 8006 Zürich
info@ESRI-Suisse.ch
http://ESRI-Suisse.ch



c-plan®

Offene Geo-Informationssysteme GIS:

In der Energieversorgung und Entsorgung.



C-Plan AG
Worbstrasse 223
CH-3073 Gümligen
Tel. +41 31 958 20 20
Fax +41 31 958 20 22
info-ch@c-plan.com

 **autodesk**
authorized systems center

 **ORACLE**
PartnerNetwork
CERTIFIED PARTNER

 **OpenGIS**
MEMBER

C-Plan GmbH
Marktstrasse 42
D-71711 Steinheim/Murr
Tel. +49 7144 80 12 0
Fax +49 7144 80 12 80
info-de@c-plan.com

www.c-plan.com

Nach den Spezifikationen des internationalen OpenGIS-Konsortiums konzipiert, ermöglicht das Geo-Informationssystem TOPOBASE™ Auswertungen, Abfragen und Darstellungen in ganz neuer Qualität. Auf der Basis des relationalen Datenbanksystems Oracle mit dem Modul Spatial werden komplette Datenbestände in einer einzigen Umgebung verwaltet.

Abgestimmt auf die individuellen Bedürfnisse von Energieversorgungs- und Entsorgungsunternehmen wurden für den offenen Geodatenserver TOPOBASE™ spezifische, als Standardlösungen verfügbare **Fachschalen** entwickelt: TB Strom, TB Wasser, TB Gas, TB Fernwärme, TB Telekommunikation, TB Kanal / GEP. Diese Anwendermodule greifen auf die gleichen, in der zentralen Datenbank gespeicherten Basisinformationen zurück. Sie lassen sich beliebig untereinander kombinieren und zum **umfassenden GIS** ergänzen. Durch die direkte Koppelung an SAP werden auch weitere Unternehmensdaten integriert. Der Zugriff und die Nutzung der Daten ist von jedem mit Web-Browser ausgestatteten Auskunftsarbeitsplatz möglich. Für die grafische Präsentation und Bearbeitung wird die Grafiktechnologie von Autodesk eingesetzt. Die offene Architektur lässt grundsätzlich auch andere Grafiksysteme wie z.B. GeoMedia, ArcView, MapInfo zu.