

**Zeitschrift:** Geomatik Schweiz : Geoinformation und Landmanagement =  
Géomatique Suisse : géoinformation et gestion du territoire =  
Geomatica Svizzera : geoinformazione e gestione del territorio

**Herausgeber:** geosuisse : Schweizerischer Verband für Geomatik und  
Landmanagement

**Band:** 102 (2004)

**Heft:** 1

## Werbung

### Nutzungsbedingungen

Die ETH-Bibliothek ist die Anbieterin der digitalisierten Zeitschriften. Sie besitzt keine Urheberrechte an den Zeitschriften und ist nicht verantwortlich für deren Inhalte. Die Rechte liegen in der Regel bei den Herausgebern beziehungsweise den externen Rechteinhabern. [Siehe Rechtliche Hinweise.](#)

### Conditions d'utilisation

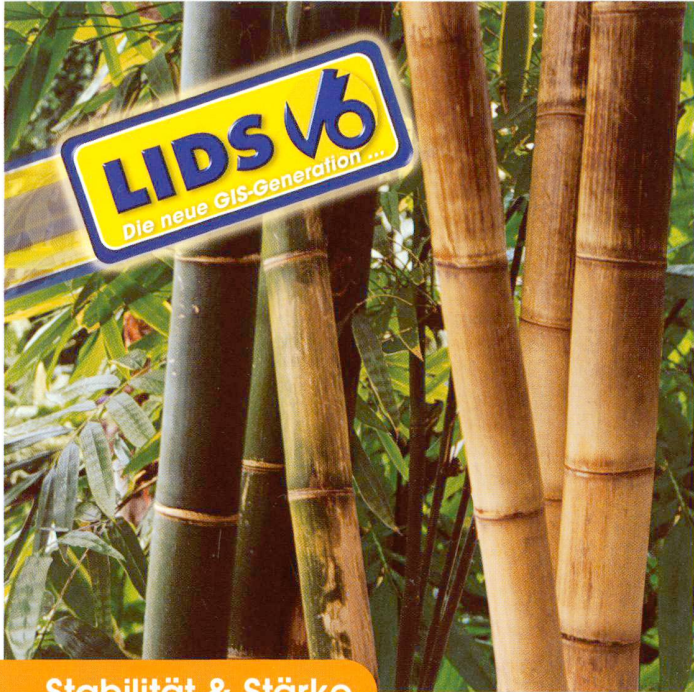
L'ETH Library est le fournisseur des revues numérisées. Elle ne détient aucun droit d'auteur sur les revues et n'est pas responsable de leur contenu. En règle générale, les droits sont détenus par les éditeurs ou les détenteurs de droits externes. [Voir Informations légales.](#)

### Terms of use

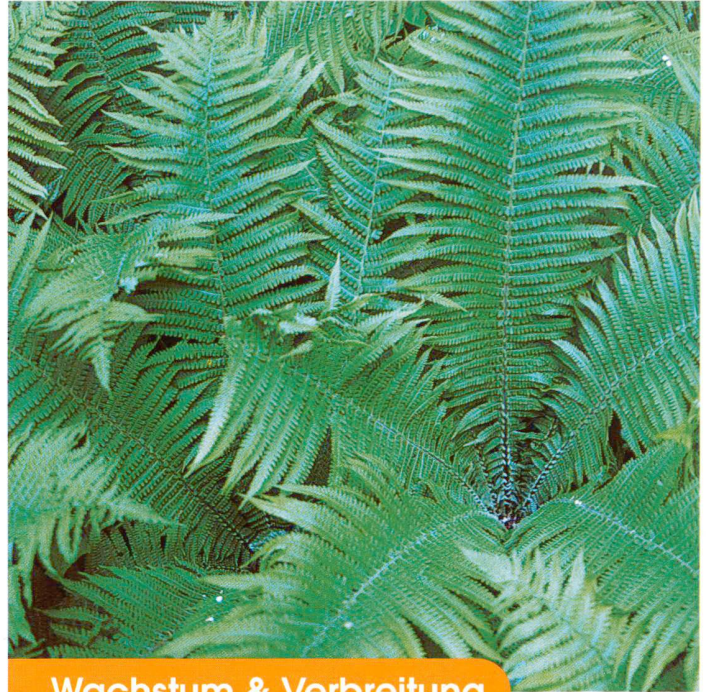
The ETH Library is the provider of the digitised journals. It does not own any copyrights to the journals and is not responsible for their content. The rights usually lie with the publishers or the external rights holders. [See Legal notice.](#)

**Download PDF:** 20.02.2025

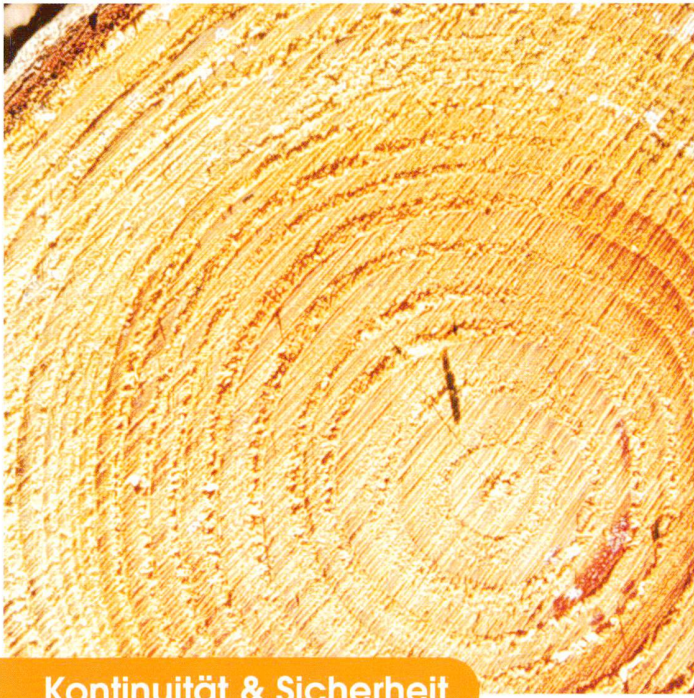
**ETH-Bibliothek Zürich, E-Periodica, <https://www.e-periodica.ch>**



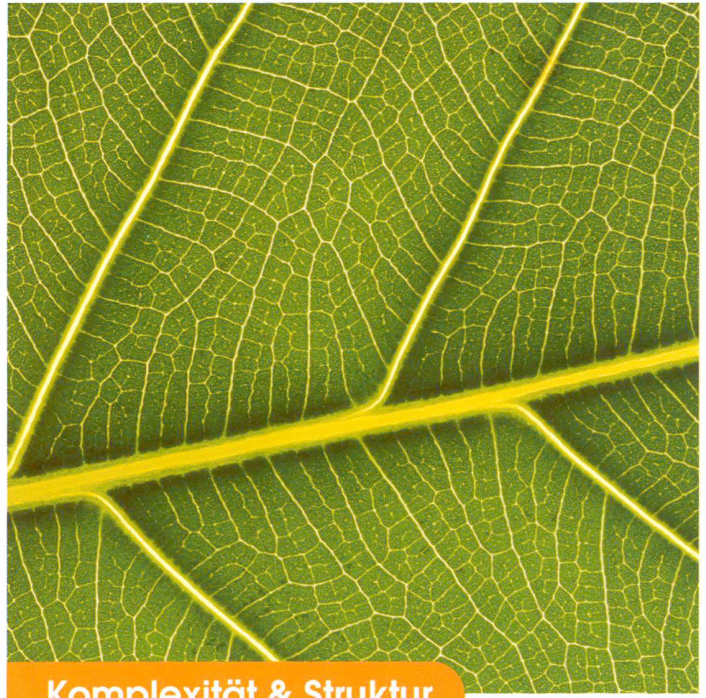
Stabilität & Stärke



Wachstum & Verbreitung



Kontinuität & Sicherheit



Komplexität & Struktur

**Auf einen Blick: die entscheidenden Faktoren für ein erfolgreiches GIS/NIS-Projekt.**

Sie wissen es längst: Für den Erfolg Ihres GIS/NIS-Projektes stellt die Wahl der richtigen Software nur einen Faktor dar. Ebenso wesentlich ist eine zuverlässige Partnerschaft mit Ihrem Systemlieferanten. Mit LIDS™ und BERIT entscheiden Sie sich für ein ausgewogenes Zusammenspiel von Software und Innovation Hand in Hand mit Kompetenz und Kundennähe. Fordern Sie uns!



www.berit.com  
Info-Telefon:  
D: (+49) 0621-878 05 0  
CH: (+41) 061-816 99 99

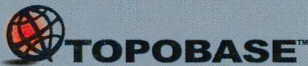




**c-plan®**

# Offene Geo-Informationssysteme GIS:

*Im Ingenieur- und Vermessungswesen.*



Nach den Spezifikationen des internationalen OpenGIS-Konsortiums konzipiert, ermöglicht das Geo-Informationssystem **TOPOBASE™** Auswertungen, Abfragen und Darstellungen in ganz neuer Qualität. Auf der Basis des relationalen Datenbanksystems Oracle mit dem Modul Spatial werden komplette Datenbestände in einer einzigen Umgebung verwaltet.

Abgestimmt auf die individuellen Bedürfnisse von Ingenieur- und Vermessungsbüros wurden für den offenen Geodatenserver **TOPOBASE™** spezifische, als Standardlösungen verfügbare **Fachschalen** entwickelt: TB ALK (D), TB AV93 (CH), TB ALB (D), TB Register (CH), TB Vermessung, TB Homogenisierung, TB Netzausgleichung, benötigte Schnittstellen wie z.B. INTERLIS, GEOBAU, EDDBS, BGRUND, DFK, TB Strassenbau. Diese Anwendermodule greifen auf die gleichen, in der zentralen Datenbank gespeicherten Basisinformationen zurück. Sie lassen sich beliebig untereinander kombinieren und zum **umfassenden GIS** ergänzen. Der Zugriff und die Nutzung der Daten ist von jedem mit Web-Browser ausgestatteten Auskunftsarbeitsplatz möglich. Für die grafische Präsentation und Bearbeitung wird die Grafiktechnologie von Autodesk eingesetzt. Die offene Architektur lässt grundsätzlich auch andere Grafiksysteme wie z.B. GeoMedia, ArcView, MapInfo zu.

C-Plan AG  
Worbstrasse 223  
CH-3073 Gümliigen  
Tel. +41 31 958 20 20  
Fax +41 31 958 20 22  
info-ch@c-plan.com

**autodesk**  
authorized systems center

**ORACLE**  
PartnerNetwork  
CERTIFIED PARTNER

C-Plan GmbH  
Marktstrasse 42  
D-71711 Steinheim/Murr  
Tel. +49 7144 80 12 0  
Fax +49 7144 80 12 80  
info-de@c-plan.com

**OpenGIS™**  
MEMBER

www.c-plan.com