

Zeitschrift: Geomatik Schweiz : Geoinformation und Landmanagement =
Géomatique Suisse : géoinformation et gestion du territoire =
Geomatica Svizzera : geoinformazione e gestione del territorio

Herausgeber: geosuisse : Schweizerischer Verband für Geomatik und
Landmanagement

Band: 104 (2006)

Heft: 6: Geomatiktage Luzern = Journées de la géomatique Lucerne

Werbung

Nutzungsbedingungen

Die ETH-Bibliothek ist die Anbieterin der digitalisierten Zeitschriften. Sie besitzt keine Urheberrechte an den Zeitschriften und ist nicht verantwortlich für deren Inhalte. Die Rechte liegen in der Regel bei den Herausgebern beziehungsweise den externen Rechteinhabern. [Siehe Rechtliche Hinweise.](#)

Conditions d'utilisation

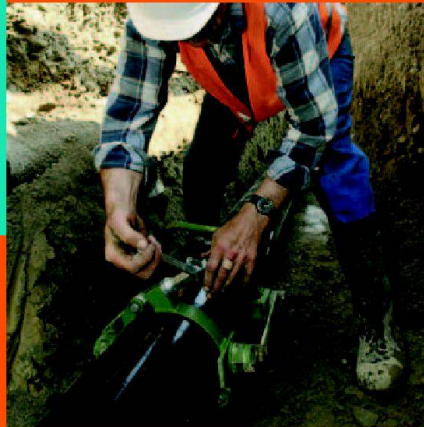
L'ETH Library est le fournisseur des revues numérisées. Elle ne détient aucun droit d'auteur sur les revues et n'est pas responsable de leur contenu. En règle générale, les droits sont détenus par les éditeurs ou les détenteurs de droits externes. [Voir Informations légales.](#)

Terms of use

The ETH Library is the provider of the digitised journals. It does not own any copyrights to the journals and is not responsible for their content. The rights usually lie with the publishers or the external rights holders. [See Legal notice.](#)

Download PDF: 01.04.2025

ETH-Bibliothek Zürich, E-Periodica, <https://www.e-periodica.ch>



AUTODESK®
TOPOBASE™

Offene Geo-Informationssysteme ...



ORACLE CERTIFIED PARTNER

Geo-Fachtage 2006
02. Mai bis 30. Juni 2006
www.autodesk.de/palme

Weitere Informationen
erhalten Sie unter
www.autodesk.de/topobase

... in der Energieversorgung und Entsorgung

Konzipiert nach den Spezifikationen des internationalen Open Geospatial Consortiums ermöglicht das Geoinformationssystem **Autodesk Topobase** Auswertungen, Abfragen und Darstellungen in neuer Qualität. Auf Basis des relationalen Datenbanksystems Oracle mit dem Modul Spatial werden komplette Datenbestände in einer einzigen Umgebung verwaltet.

Mit Standard **Autodesk Topobase** Modulen werden spezifische Lösungen für die individuellen Anforderungen von Energieversorgungs- und Entsorgungsunternehmen entwickelt. Diese Anwendermodule greifen auf die gleichen, in einer zentralen Datenbank gespeicherten Basisinformationen zurück. Sie lassen sich beliebig untereinander kombinieren und zum umfassenden GIS ergänzen. Durch die direkte Anbindung an SAP werden weitere Verwaltungsdaten integriert. Für die breite Nutzung der Daten kann über einen Web-Browser auf die Geodaten zugegriffen werden. Die offene Architektur lässt auch die Integration anderer GIS Systeme zu.

Autodesk®