

Zeitschrift: Geomatik Schweiz : Geoinformation und Landmanagement =
Géomatique Suisse : géoinformation et gestion du territoire =
Geomatica Svizzera : geoinformazione e gestione del territorio

Herausgeber: geosuisse : Schweizerischer Verband für Geomatik und
Landmanagement

Band: 104 (2006)

Heft: 12

Rubrik: Zum Umschlagbild = Page de couverture

Autor: [s.n.]

Nutzungsbedingungen

Die ETH-Bibliothek ist die Anbieterin der digitalisierten Zeitschriften. Sie besitzt keine Urheberrechte an den Zeitschriften und ist nicht verantwortlich für deren Inhalte. Die Rechte liegen in der Regel bei den Herausgebern beziehungsweise den externen Rechteinhabern. [Siehe Rechtliche Hinweise.](#)

Conditions d'utilisation

L'ETH Library est le fournisseur des revues numérisées. Elle ne détient aucun droit d'auteur sur les revues et n'est pas responsable de leur contenu. En règle générale, les droits sont détenus par les éditeurs ou les détenteurs de droits externes. [Voir Informations légales.](#)

Terms of use

The ETH Library is the provider of the digitised journals. It does not own any copyrights to the journals and is not responsible for their content. The rights usually lie with the publishers or the external rights holders. [See Legal notice.](#)

Download PDF: 01.04.2025

ETH-Bibliothek Zürich, E-Periodica, <https://www.e-periodica.ch>



Editorial

639

FIG-Kongress 2006 / Congrès FIG 2006

Th. Glatthard:

FIG-Kongress und Intergeo 2006

640

E. Stoiber:

FIG: Willkommen in Bayern

643

H. Magel:

FIG: Akteure im Dienste von Staat, Wirtschaft, Gesellschaft und Umwelt

646



Raumplanung / Aménagement du territoire

A. Flury, N. Mattenberger, R. Schneeberger:

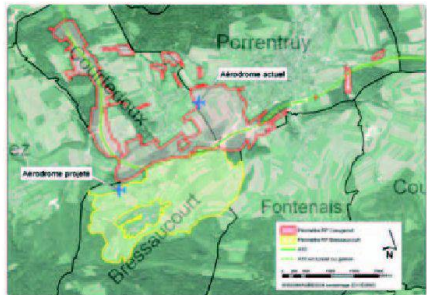
Die Glattalbahn – ein typisches Agglomerationsprojekt

650

P. Simonin:

Réalisation d'infrastructures spéciales dans le cadre d'aménagements fonciers – Canton du Jura: A16 et compensations écologiques, nouvel aéroport régional, projet de valorisation de traces de dinosaures

655



Strukturverbesserung/Kulturtechnik / Améliorations structurelles/Génie rural

F. Zollinger:

Drainagen: Unterhalt bis in alle Ewigkeit?

660

Rubriken / Rubriques

Forum / Tribune

665

Aus- und Weiterbildung / Formation, formation continue

666

Mitteilungen / Communications

670

Fachliteratur / Publications

672

Verbände / Associations

673

Firmenberichte / Nouvelles des firmes

674

Impressum

688

Zum Umschlagbild:

Leica SmartPole: NeXt Step Leica System1200!

→ kombiniertes Messen GPS & GLONASS / TPS «On-the-Fly»

Neu bietet Leica Geosystems auf Basis der Leica System1200 Plattform neben der bewährten Leica SmartStation (kombinierte GNSS/TPS-Messung mit der Totalstation) alternativ das Konzept der kombinierten Messung beim Lotstock, den Leica SmartPole (360°-Prisma mit ATX1230), an.

Auch hier sind Anschlusspunktmessungen grundsätzlich nicht mehr notwendig. Der neue, farbige Touchscreen-Controller Leica RX1250Tc ist dabei gleichzeitig die Fernbedienung des TPS, wie auch zuständig für die definitive Koordinatenberechnung (Leica SmartWork). Durch die kombiniert mit TPS und GNSS gemessenen Punkte, wird die Orientierung des TPS «On-the-Fly» berechnet und alle nur mit TPS messbaren Detailpunkte werden automatisch nachgeführt. Dank der nur einmaligen Begehung der Vermessungspunkte (inkl. minimalem Weg), steigert sich die Produktivität und Flexibilität deutlich! Der Leica SmartPole (inkl. neuer Firmware für das Leica System 1200) wird ab dem 8. Dezember 2006 ausgeliefert.

Leica Geosystems AG
Europa-Strasse 21, CH-8152 Glattbrugg
Telefon 044 809 33 11, Fax 044 810 79 37
info.swiss@leica-geosystems.com, www.leica-geosystems.ch

Page de couverture:

Leica SmartPole: NeXt Step Leica System1200!

→ Mesures combinées GPS & GLONASS / TPS «On-the-Fly»

En complément à la SmartStation (combinaison d'un capteur GNSS et d'un TPS) et développé également à partir de la plate-forme du système 1200, Leica Geosystems lance un nouveau concept de mesure combiné à la canne: la SmartPole (prisme 360° avec ATX1230).

Là aussi, le recours aux points fixes n'est plus indispensable. Le nouveau contrôleur Leica RX1250Tc à écran tactile couleur pilote le TPS et calcule les coordonnées définitives des points (SmartWork). Grâce à la mesure combinée des points (TPS et GNSS), l'orientation du TPS peut être calculée «On-the-Fly» et les points de détails ne pouvant être mesurés que par TPS sont automatiquement mis à jour. Gagnez en productivité et en flexibilité en ne passant plus qu'une seule fois sur les points (cheminement optimal)!

La Leica SmartPole (y.c. les nouveaux firmwares pour le système 1200) est disponible à partir du 8 décembre 2006

Leica Geosystems SA
Rue de Lausanne 60, CH-1020 Renens
Téléphone 021 633 07 20, Fax 021 633 07 21
info.swiss@leica-geosystems.com, www.leica-geosystems.ch

Geomatik ■ Schweiz Géomatique ■ Suisse Geomatica ■ Svizzera

Geoinformation und Landmanagement
Géoinformation et gestion du territoire
Geoinformazione e gestione del territorio

12/2006

Dezember 2006, 104. Jahrgang
Décembre 2006, 104ième année
Dicembre 2006, 104. anno

System 1200: neXt Step

Leica SmartPole –
**Kombination
TPS/GPS & GLONASS**

...noch mehr
**Flexibilität und
Produktivität!**

