

Zeitschrift: Geomatik Schweiz : Geoinformation und Landmanagement =
Géomatique Suisse : géoinformation et gestion du territoire =
Geomatica Svizzera : geoinformazione e gestione del territorio

Herausgeber: geosuisse : Schweizerischer Verband für Geomatik und
Landmanagement

Band: 105 (2007)

Heft: 12

Inhaltsverzeichnis

Nutzungsbedingungen

Die ETH-Bibliothek ist die Anbieterin der digitalisierten Zeitschriften. Sie besitzt keine Urheberrechte an den Zeitschriften und ist nicht verantwortlich für deren Inhalte. Die Rechte liegen in der Regel bei den Herausgebern beziehungsweise den externen Rechteinhabern. [Siehe Rechtliche Hinweise.](#)

Conditions d'utilisation

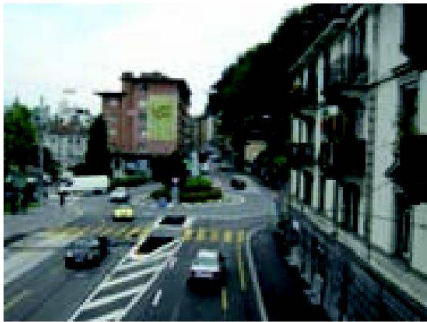
L'ETH Library est le fournisseur des revues numérisées. Elle ne détient aucun droit d'auteur sur les revues et n'est pas responsable de leur contenu. En règle générale, les droits sont détenus par les éditeurs ou les détenteurs de droits externes. [Voir Informations légales.](#)

Terms of use

The ETH Library is the provider of the digitised journals. It does not own any copyrights to the journals and is not responsible for their content. The rights usually lie with the publishers or the external rights holders. [See Legal notice.](#)

Download PDF: 01.04.2025

ETH-Bibliothek Zürich, E-Periodica, <https://www.e-periodica.ch>



Editorial

599

Raumplanung / Aménagement du territoire

Th. Glatthard:

Nachhaltige Quartierentwicklung: vier Pilotprojekte

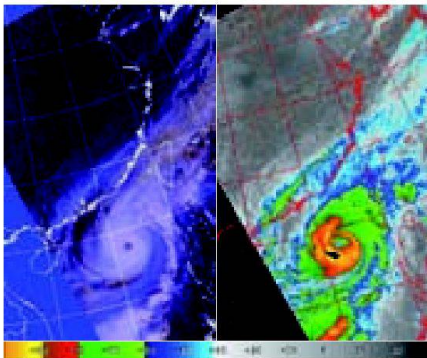
600

Th. Glatthard:

Nachhaltige Quartierentwicklung Basel-/Bernstrasse Luzern

607

**Photogrammetrie/Fernerkundung /
Photogrammétrie/Téledétection**



M. Baumgartner, M. Zappa, J. Werhahn, S.Z. Hong, J. Gurtz, B. Schädler:
Geodaten im Einsatz für Hochwasserprognosen des Jangtse

615

Kartographie / Cartographie

H. Stoll, G. Borys:

Kartographie und GIS – Beispiele aus der Praxis

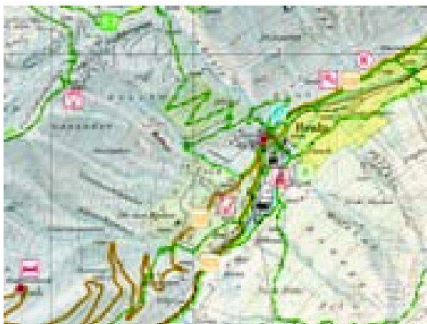
620

**Kultur- und Technikgeschichte /
Histoire de la culture et de la technique**

J.R. Smith:

Everest – the Man and the Mountain

625



Rubriken / Rubriques

Forum / Tribune

631

Aus- und Weiterbildung / Formation, formation continue

636

Mitteilungen / Communications

639

Fachliteratur / Publications

643

Firmenberichte / Nouvelles des firmes

644

Impressum

656

Zum Umschlagbild:

Durchschlag am Gotthard-Basistunnel: «Weltmeisterliche Leistung»

Am 17. Oktober 2007 erfolgte der mit Spannung erwartete 2. Hauptdurchschlag am Gotthard-Basistunnel zwischen Amsteg und Sedrun. Wie schon im Jahr zuvor beim Durchschlag Bodio – Faido erreichten auch dieses Mal die Vermesser wieder ein äusserst beachtenswertes Resultat.

Die Querabweichung beträgt auf eine Entfernung von 13.3 km ab Portal Amsteg und 4.0 km ab Portal Sedrun lediglich 13.7 cm. Die Höhenabweichung liegt bei nur gerade 9 mm. «15 cm sind eine weltmeisterliche Leistung», kommentiert AlpTransit Gotthard AG Chef Renzo Simoni erfreut das Ergebnis.

Von Sedrun aus mussten vermessungstechnisch besonders anspruchsvolle Koordinaten und Orientierung über den 1 km langen Zugangsstollen und den 800 m tiefen Vertikalschacht auf Tunnelniveau übertragen werden.

Das Foto der AlpTransit Gotthard AG zeigt den Leica TPS1200 beim Durchschlag. Konsortium Vermessung Gotthard Basistunnel (Grünenfelder und Partner AG, Swissphoto AG, Studio Meier, Gisi e Bernasconi).

Leica Geosystems AG
Europa-Strasse 21, CH-8152 Glattbrugg
Telefon 044 809 33 11, Fax 044 810 79 37
info.swiss@leica-geosystems.com, www.leica-geosystems.com

Page de couverture:

Percement du tunnel de base du Gotthard: «une performance mondiale»

Le 17 octobre 2007 a eu lieu le percement de la 2^{ème} galerie du tunnel de base du Gotthard entre Sedrun et Amsteg. Comme une année au paravent entre Bodio et Faido, les géomètres ont atteint à nouveau un résultat exceptionnel.

L'écart horizontal au point de jonction qui se situe à 13.3 km du portail d'Amsteg et à 4 km du portail de Sedrun n'est que de 13.7 cm. L'écart vertical est de 9 mm seulement! «15 cm est un record», commente Renz Simoni (AlpTransit Gotthard AG) très fier du résultat.

Pour diriger le percement depuis Sedrun, les techniques de mensuration exigeantes ont été nécessaires pour reporter les coordonnées et l'orientation au niveau du tunnel en traversant la galerie d'accès d'1 km de long puis le puits vertical de 800 m de profond.

La photo d'AlpTransit Gotthard AG montre un TPS1200 Leica lors du percement. Konsortium Vermessung Gotthard Basistunnel (Grünenfelder und Partner AG, Swissphoto AG, Studio Meier, Gisi e Bernasconi).

Leica Geosystems SA
Rue de Lausanne 60, CH-1020 Renens
Tél. 021 633 07 20, Fax 021 633 07 21
info.swiss@leica-geosystems.com, www.leica-geosystems.com