

Zeitschrift: Geomatik Schweiz : Geoinformation und Landmanagement =
Géomatique Suisse : géoinformation et gestion du territoire =
Geomatica Svizzera : geoinformazione e gestione del territorio

Herausgeber: geosuisse : Schweizerischer Verband für Geomatik und
Landmanagement

Band: 105 (2007)

Heft: 5

Werbung

Nutzungsbedingungen

Die ETH-Bibliothek ist die Anbieterin der digitalisierten Zeitschriften. Sie besitzt keine Urheberrechte an den Zeitschriften und ist nicht verantwortlich für deren Inhalte. Die Rechte liegen in der Regel bei den Herausgebern beziehungsweise den externen Rechteinhabern. [Siehe Rechtliche Hinweise.](#)

Conditions d'utilisation

L'ETH Library est le fournisseur des revues numérisées. Elle ne détient aucun droit d'auteur sur les revues et n'est pas responsable de leur contenu. En règle générale, les droits sont détenus par les éditeurs ou les détenteurs de droits externes. [Voir Informations légales.](#)

Terms of use

The ETH Library is the provider of the digitised journals. It does not own any copyrights to the journals and is not responsible for their content. The rights usually lie with the publishers or the external rights holders. [See Legal notice.](#)

Download PDF: 01.04.2025

ETH-Bibliothek Zürich, E-Periodica, <https://www.e-periodica.ch>

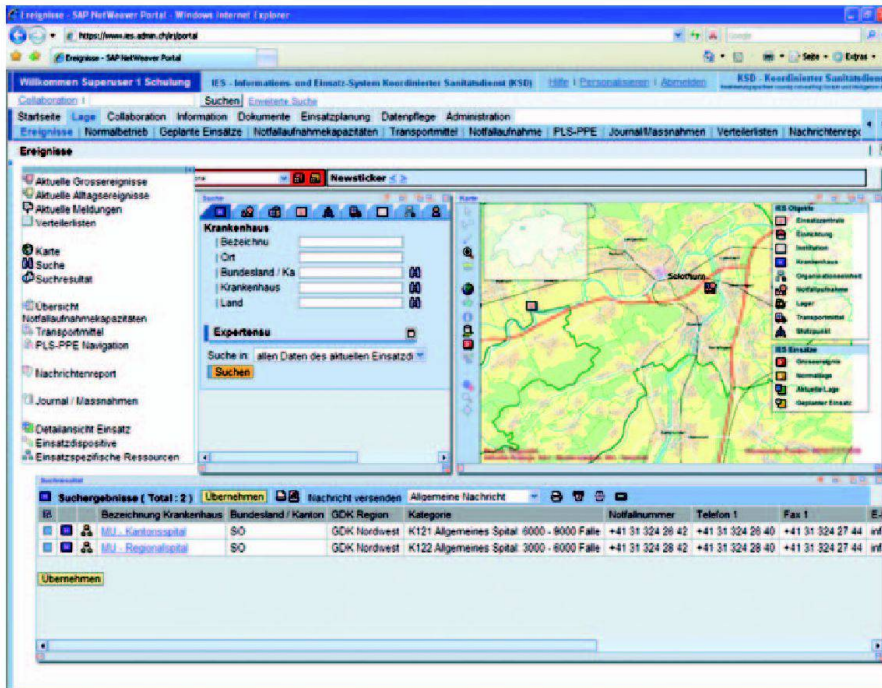


Abb. 1: Webportal von IES.

Das IES wird weiter entwickelt und verbessert

Die Verbesserungsvorschläge aus den operativen Einsätzen und die Erfahrungen aus der Einführung mit den Pilotpartnern werden im Rahmen von so genannten «Changes» aufgenommen und fließen in die Weiterentwicklung des Systems ein. Während sich das Schwergewicht der Weiterentwicklung im Jahr 2006 auf das Modul PLS-PPE konzentrierte, werden im 2007 die Funktionalitäten der Notfallaufnahmekapazitäten, der Lagedarstellung (inklusive Journal) und der dezentralen Datenpflege weiter entwickelt. Zudem werden laufend neue KSD-Partner abgeschlossen und bei Bedarf entsprechende Schnittstellen realisiert. So ist im Verlaufe des 2007 eine Schnittstelle zu den Systemen des Schweizerischen Samariterbundes (SSB) geplant.

Bereit für die EURO 08

Die Applikation IES steht nun zu Gunsten der KSD-Partner schweizweit zur Verfügung und wird nach den vier Pilotkantonen (Aargau, Bern, Graubünden, Solothurn) und der Schweizerischen Bundes-

bahn (SBB) im Hinblick auf die EURO 08 schweizweit eingeführt. Innerhalb des Departementes für Verteidigung, Bevölkerungsschutz und Sport (in der Führungsunterstützungsbasis FUB) werden die Hotline (rund um die Uhr), der Support und der Betrieb der hoch verfügbaren Systemplattform sichergestellt.

Rudolf Junker
 Chef Geschäftsstelle Koordinierter Sanitätsdienst (KSD)
 Worblentalstrasse 36
 CH-3063 Ittigen
 rudolf.junker@vtg.admin.ch

Claude Flükiger
 Geschäftsführer itelligence AG
 Bolligenstrasse 52
 CH-3006 Bern
 claude.fluekiger@itelligence.ch

Patrik Riesen
 Geschäftsführer couniq consulting GmbH
 Erlenuweg 17
 CH-3110 Münsingen
 patrik.riesen@couniq.com

GeomatikShop Shop Géomatique

Jetzt bestellen!
 Commandez maintenant!

Jahres-CD / CD annuel



Geomatik-CD
 CD Géomatique



Fahnen / fanions



T-Shirt, CD-ROM
 Publikationen



Sonderhefte Geomatik Schweiz



www.geomatik.ch