

Zeitschrift: Geomatik Schweiz : Geoinformation und Landmanagement =
Géomatique Suisse : géoinformation et gestion du territoire =
Geomatica Svizzera : geoinformazione e gestione del territorio

Herausgeber: geosuisse : Schweizerischer Verband für Geomatik und
Landmanagement

Band: 106 (2008)

Heft: 6

Rubrik: Forum = Tribune

Autor: [s.n.]

Nutzungsbedingungen

Die ETH-Bibliothek ist die Anbieterin der digitalisierten Zeitschriften. Sie besitzt keine Urheberrechte an den Zeitschriften und ist nicht verantwortlich für deren Inhalte. Die Rechte liegen in der Regel bei den Herausgebern beziehungsweise den externen Rechteinhabern. [Siehe Rechtliche Hinweise.](#)

Conditions d'utilisation

L'ETH Library est le fournisseur des revues numérisées. Elle ne détient aucun droit d'auteur sur les revues et n'est pas responsable de leur contenu. En règle générale, les droits sont détenus par les éditeurs ou les détenteurs de droits externes. [Voir Informations légales.](#)

Terms of use

The ETH Library is the provider of the digitised journals. It does not own any copyrights to the journals and is not responsible for their content. The rights usually lie with the publishers or the external rights holders. [See Legal notice.](#)

Download PDF: 19.03.2025

ETH-Bibliothek Zürich, E-Periodica, <https://www.e-periodica.ch>

GIS/SIT 2008: Mehrwert dank Geoinformation

10. bis 12. Juni 2008, Universität Zürich-Irchel
www.sogi.ch/gis_sit200

Das neue Bundesgesetz über Geoinformation wird am 1. Juli 2008 in Kraft treten. Bund, Kantone, Gemeinden und Privatwirtschaft bauen zusammen die Nationale Geodaten-Infrastruktur auf. Mit dem Programm e-geo.ch wird der breite Nutzen der Geoinformation in allen Bereichen unserer Gesellschaft gefördert. Der alle zwei Jahre stattfindende Kongress mit Fachmesse «GIS/SIT – Schweizer Forum für Geoinformation» ist die grösste Veranstaltung betreffend Geoinformation in der Schweiz. Rund 1000 Akteure des Schweizer Geoinformationsmarktes werden erwartet, Dateneigentümer, Datennutzer und GIS-Dienstleister, sowohl aus den Verwaltungen als auch aus Privatwirtschaft und Forschung. Alle bedeutenden GIS-Anbieter und GIS-Dienstleister nehmen an der Ausstellung teil.

Il est prévu que la nouvelle loi fédérale sur la géoinformation entre en vigueur au 1er Juillet 2008. Confédération, cantons, communes et secteur privé érigent ensemble l'infrastructure nationale de données géographiques. Le programme e-geo.ch encourage l'utilisation de l'information géographique dans tous les domaines de notre société. Ce congrès bisannuel, réuni à l'exposition «GIS/SIT – Forum suisse pour l'information géographique» est la plus grande manifestation relative à l'information géographique en Suisse. Près de 1000 acteurs du marché suisse de l'information géographique sont attendus, tant du côté des propriétaires que des utilisateurs de données, des prestataires de services SIG que des administrations, du secteur privé et de la recherche. Tous les grands fournisseurs de SIG et prestataires de services SIG participent à l'exposition.

Aussteller

- Allnav AG
- Autodesk GmbH
- B&B Ingenieurgesellschaft mbH
- Berit AG (Schweiz)
- BSF Swissphoto
- Campotcamp
- e-geo.ch
- ESRI Geoinformatik GmbH (mit Partnerfirmen)
- Faro Europe GmbH&Co. KG
- gis-report-news
- info Grips GmbH
- Intergraph (Schweiz) AG
- ITV Geomatik AG
- Lorem GmbH
- MFB-GeoConsulting GmbH
- Newis SA
- NIS AG
- Schenkel Vermessungen AG
- SOGI Schweizerische Organisation für Geo-Information
- swisstopo Bundesamt für Landestopografie
- Umweltperspektiven

Veranstalter, Partnerverbände

- Schweizerische Organisation für Geo-Information
- Schweizerischer Gemeindeverband
- Schweizerischer Städteverband
- UNI/ETH Zürich
- e-geo.ch
- ETG, ITG electrosuisse

- Verband Schweizerischer Elektrizitätsunternehmen VSE
- Verband Schweizer Abwasser- und Gewässerfachleute VSA
- Schweizerischer Verein des Gas- und Wasserfaches SVGW
- Fachverband Schweizer Raumplanerinnen und Raumplaner FSU
- Schweizerischer Ingenieur- und Architektenverein SIA
- Schweizerischer Verein für Landesplanung VLP-ASPAN

Hauptversammlungen

- 11. Juni: IGS
- 12. Juni: geosuisse, FGS, FVG/STV, SGPBF

Abendprogramm 11. Juni

EuroGIS-Party

Fachprogramm

Workshops Dienstag 10. Juni

- «Open» = Software? Oder welche Bedeutung hat «Open» im Zusammenhang mit Geodateninfrastrukturen
- Einführung in GML
- Mobile GIS
- In fünf Minuten zur eigenen Online-Kartenanwendung
- Raumbewachung und Entscheidungsunterstützung mit GIS



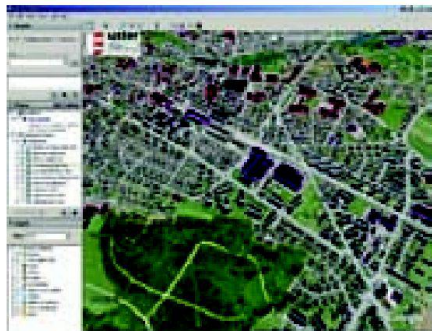
Im geplanten Geoportal des Bundes (Beta-version im 2008) werden unter anderem auch die Web-GIS Anwendungen des Bundes sowie die Geodienste der BGDl zugänglich gemacht.



Das Bundesamt für Umwelt (BAFU) stellt mit ecoGIS – dem Umweltdaten- und Kartenbrowser des BAFU – eine grosse Anzahl von Umwelt- und Geodaten ins Internet.



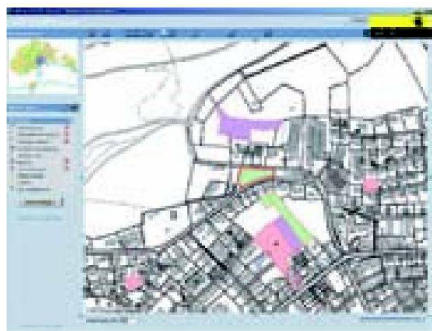
3D-Stadtmodell Rapperswil.



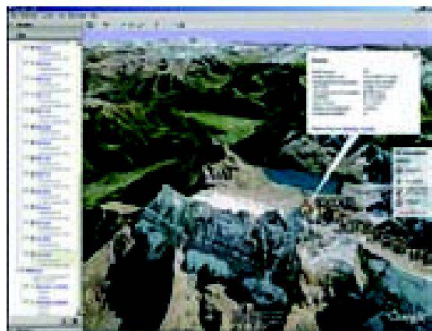
Google Earth mit dem Stadtmodell von Uster. Links der Hierarchiebaum der Themen. Die Gebäude sind eingefärbt nach Nutzungsklassen.



Zürich 3D (Abenddämmerung) in Google Earth.



Baulanddatenbank GIS SH: Darstellung von Bauland samt Verkaufbarkeit.



Visualisierung einer Bergtour mit dem REFRAME-Geodienst KML-Generierung und Google Earth.

geowebforum

Internet-Informations- und Diskussionsforum www.geowebforum.ch

Sowohl beim Aufbau von Geo-Informationssystemen und Geodiensten als auch bei der Nutzung von Geodaten ergeben sich immer wieder Fragen. Eine breite Diskussion ist erforderlich, an der sich alle Akteure beteiligen sollen, Datenanbieter und Datennutzer, Amtsstellen und Private. Die Schweizerische Organisation für Geo-Information SOGI und weitere Partner betreiben deshalb in Koordination mit dem Programm e-geo.ch zum Aufbau der Nationalen Geodaten-Infrastruktur gemeinsam ein Internet-Diskussionsforum (www.geowebforum.ch bzw. ab den Homepages aller Partner des Diskussionsforums). Damit soll die breite Information und Diskussion über alle Themen rund um die Geoinformation und Geo-Informationssysteme geführt werden. Das Internet-Diskussionsforum bildet eine strukturierte, betreute und einfach bedienbare Plattform zur direkten Diskussion der Anliegen aller Nutzer, Anbieter und Dienstleister von Geoinformationen. Das Forum ist als neutrale und werbefreie Diskussionsplattform aufgebaut und bildet eine Dienstleistung für den gesamten Geoinformationsmarkt Schweiz.



Geoprodukt Global Storm Surge Layer: berechnete Gebiete und ausgewählte Ausschnitte.

Eröffnungsveranstaltung

Mittwoch 11. Juni

- Begrüssung E. Gubler, Präsident SOGI, D. Laube, OK-Präsident GIS/SIT 2008
- Grusswort J.-P. Amstein, Präsident e-geo.ch, Direktor swisstopo
- Neue Geoinformationsgesetzgebung – Konsequenzen für die Praxis: F. Wicki, swisstopo
- Keynote D. Brica, Google Switzerland GmbH Strategic Partner Development Senior Associate, Google-Geoteam

Themenblöcke Mittwoch 11. Juni

- GIS in Städten und Gemeinden (Veranstalter: SSV/SGV)
- Web-GIS und Mobile GIS (Veranstalter: SSV/SGV)
- GIS für Elektrizitätswerke (Veranstalter: Energietechnische Gesellschaft ETG von Electrosuisse)
- 3D und Visualisierung (Veranstalter: Informationstechnische Gesellschaft von Electrosuisse)

- Geodaten, Geodienste: Infrastruktur und Modellierung
- Amtliche Vermessung und LV 95
- Netzinformation, unterirdische Leitungen
- Journée Romande: Communes
- Journée Romande: Aménagement / Environnement

Plenarveranstaltung Donnerstag 12. Juni

- Nationale Geodaten-Infrastruktur Schweiz, J.-P. Amstein, Präsident e-geo.ch, Direktor swisstopo
- Nationale Geodaten-Infrastruktur Frankreich, P. Leboeuf, IGN Institut Géographique National

Themenblöcke Donnerstag 12. Juni

- Raumplanung (Veranstalter: FSU, Patronat: VLP-ASPAN)
- Semantische und geometrische Informationsextraktion für GIS (Veranstalter: SGPBF)
- Erdbeobachtung und Fernerkennung
- Karten und Geodaten
- Risikomanagement
- Bau und Facility Management
- Verkehr und Mobilität
- Prozesse, Datenintegration
- Prozesse, Kanaldatenmanagement



Schweizerische
Organisation für
Geo-Information (SOGI)

Die Schweizerische Organisation für Geo-Information (SOGI) ist die schweizerische Dachorganisation für den interdisziplinären Einsatz von Geoinformation. Sie fördert die Anwendung der Geoinformation und vereint alle interessierten Mitglieder. Ihre Mitglieder sind die öffentlichen Verwaltungen von Bund, Kantonen und Gemeinden, Infrastrukturbetreiber mit öffentlichem Auftrag (Ver- und Entsorgungsunternehmen, Swisscom, SBB usw.), Verbände der Nutzer als auch der Dienstleister von Geoinformation, Hochschulen, System- und Softwareanbieter sowie andere Firmen und einzelne Personen. Sie ist einer der Träger des nationalen Projektes e-geo.ch zur Schaffung der Nationalen Geodaten-Infrastruktur. Als Mitglied der Eurogi vertritt die SOGI die Mitgliedorganisationen in den entsprechenden internationalen Organisationen.

Die SOGI arbeitet in Fachgruppen, gibt regelmässig einen Newsletter heraus, organisiert alle zwei Jahre die Fachmesse und Fachtagung GIS/SIT – Schweizer Forum für Geoinformation und ist Trägerin des geowebforums.

www.sogi.ch, info@sogi.ch, www.geowebforum.ch

IHR ZUVERLÄSSIGER PARTNER RUND UM DIE VERMESSUNG

Top-Qualität – kurze Lieferzeiten



Vermarktungsmaterial
Vermessungszubehör
Vermessungsinstrumente
Arbeitskleidung
Maschinen und Werkzeuge



Swissat AG - Fälmisstrasse 21 - CH-8833 Samstagern
Tel. 044 786 75 10 - Fax 044 786 76 38
info@swissat.ch - Online-Shop: www.swissat.ch



GIS/SIT 2008: Mehrwert dank Geoinformation

An der GIS/SIT 2008 werden folgende Themen behandelt:

- Nationale Geodaten-Infrastruktur
- Gemeinde-GIS, Städte-GIS, Kantonale GIS, Web-GIS, Geoportale
- GIS in Versorgungsunternehmen
- Bau, Architektur, Facility Management
- Raumplanung, Umwelt, Risikomanagement
- Erdbeobachtung und Fernerkundung
- 3D-Visualisierung und Animation
- Verkehr und Mobilität

Grösste Schweizer GIS-Fachausstellung
EuroGIS-Party

Weitere Informationen unter

www.sogi.ch/gis_sit2008

GIS/SIT 2008

Schweizer Forum für Geoinformation

10.–12. Juni 2008, Universität Zürich-Irchel

GIS/SIT 2008

Forum suisse de la géoinformation

10–12 juin 2008, Université Zurich-Irchel

