

Zeitschrift: Geomatik Schweiz : Geoinformation und Landmanagement =
Géomatique Suisse : géoinformation et gestion du territoire =
Geomatica Svizzera : geoinformazione e gestione del territorio

Herausgeber: geosuisse : Schweizerischer Verband für Geomatik und
Landmanagement

Band: 107 (2009)

Heft: 6

Werbung

Nutzungsbedingungen

Die ETH-Bibliothek ist die Anbieterin der digitalisierten Zeitschriften. Sie besitzt keine Urheberrechte an den Zeitschriften und ist nicht verantwortlich für deren Inhalte. Die Rechte liegen in der Regel bei den Herausgebern beziehungsweise den externen Rechteinhabern. [Siehe Rechtliche Hinweise.](#)

Conditions d'utilisation

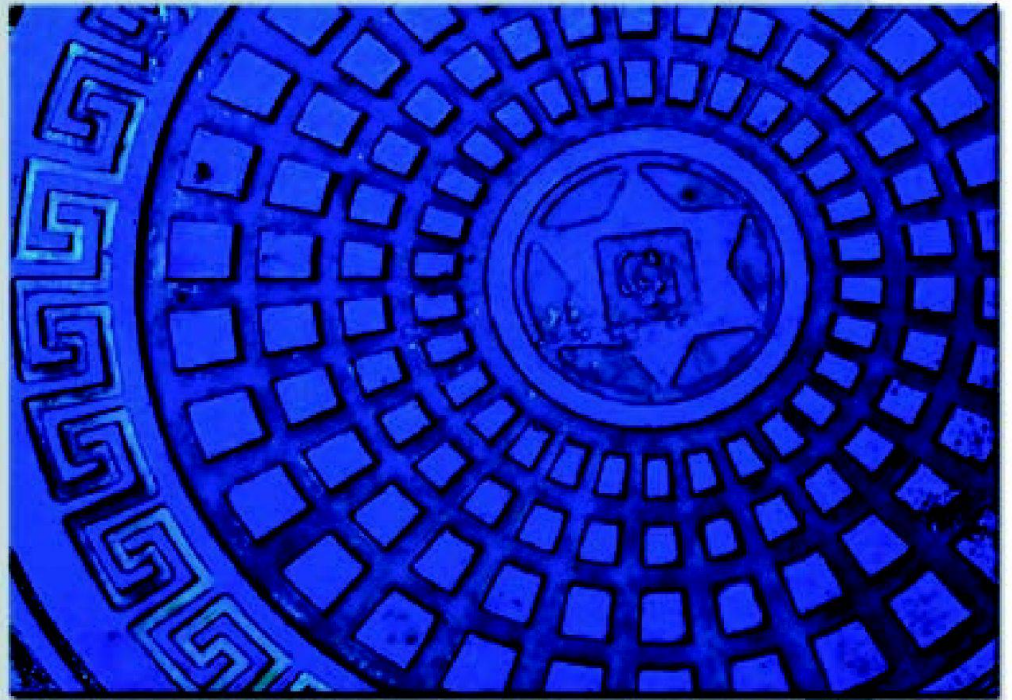
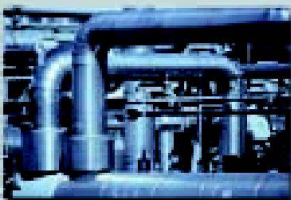
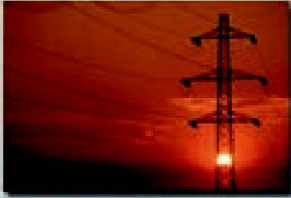
L'ETH Library est le fournisseur des revues numérisées. Elle ne détient aucun droit d'auteur sur les revues et n'est pas responsable de leur contenu. En règle générale, les droits sont détenus par les éditeurs ou les détenteurs de droits externes. [Voir Informations légales.](#)

Terms of use

The ETH Library is the provider of the digitised journals. It does not own any copyrights to the journals and is not responsible for their content. The rights usually lie with the publishers or the external rights holders. [See Legal notice.](#)

Download PDF: 29.03.2025

ETH-Bibliothek Zürich, E-Periodica, <https://www.e-periodica.ch>



GIS für Abwasserfachleute

Die durchgängige Lösung

GEONIS für ArcGIS ist ein durchgängiges und umfassendes System für Netzdokumentation und Asset-Management. Die Einsatzmöglichkeiten reichen vom Experten-Desktop-GIS über Geodatenserver bis hin zu Web-GIS und mobilen Lösungen.

Die praxiserprobte Lösung

GEONIS expert Kanal setzt die Arbeitsabläufe der Praxis um und bietet eine kombinierte Erfassung vom baulichen und topologischen Kanalnetz. Isybausschnitte sowie diverse Netzverfolgungen stehen zur Verfügung.

Ihr Nutzen

- Sehr effiziente Erfassung und Pflege des Kanalnetzes
- Kopplung an Kanalbefahrungssystem
- Einfache Anpassbarkeit auf individuelle Bedürfnisse
- Durchgängig von Desktop- über Server- bis zum Web-GIS
- Optimale Integration in die bestehende IT-Umgebung
- Modular ergänzbar mit anderen Fachsparten

GEOCOM 
INFORMATIK AG

Kirchbergstrasse 107, CH-3400 Burgdorf
Fon +41 (0)34 428 30 30
Fax +41 (0)34 428 30 32
info@geocom.ch, www.geocom.ch