

Zeitschrift: Geomatik Schweiz : Geoinformation und Landmanagement =
Géomatique Suisse : géoinformation et gestion du territoire =
Geomatica Svizzera : geoinformazione e gestione del territorio

Herausgeber: geosuisse : Schweizerischer Verband für Geomatik und
Landmanagement

Band: 107 (2009)

Heft: 12

Werbung

Nutzungsbedingungen

Die ETH-Bibliothek ist die Anbieterin der digitalisierten Zeitschriften. Sie besitzt keine Urheberrechte an den Zeitschriften und ist nicht verantwortlich für deren Inhalte. Die Rechte liegen in der Regel bei den Herausgebern beziehungsweise den externen Rechteinhabern. [Siehe Rechtliche Hinweise.](#)

Conditions d'utilisation

L'ETH Library est le fournisseur des revues numérisées. Elle ne détient aucun droit d'auteur sur les revues et n'est pas responsable de leur contenu. En règle générale, les droits sont détenus par les éditeurs ou les détenteurs de droits externes. [Voir Informations légales.](#)

Terms of use

The ETH Library is the provider of the digitised journals. It does not own any copyrights to the journals and is not responsible for their content. The rights usually lie with the publishers or the external rights holders. [See Legal notice.](#)

Download PDF: 01.04.2025

ETH-Bibliothek Zürich, E-Periodica, <https://www.e-periodica.ch>

Kommunalverwaltungen müssen heute mehr und bessere Serviceleistungen anbieten als jemals zuvor. Und das bei begrenzten Ressourcen. Dies erfordert noch intelligentere Prozesse als bisher.

Mit AutoCAD® Map 3D verbinden Sie verschiedene Datenquellen und führen GIS und CAD zusammen. Und mit Autodesk® LandXplorer™ setzen Sie unterschiedlichste Daten in anschauliche 3D Modelle um. Damit schaffen Sie die optimale Grundlage für Planung, Verwaltung und Vermarktung.

Autodesk Lösungen machen es einfacher denn je, Geodaten gemeinsam zu nutzen und kommunale Serviceangebote zu erweitern. Sie schaffen mehr in kürzerer Zeit.

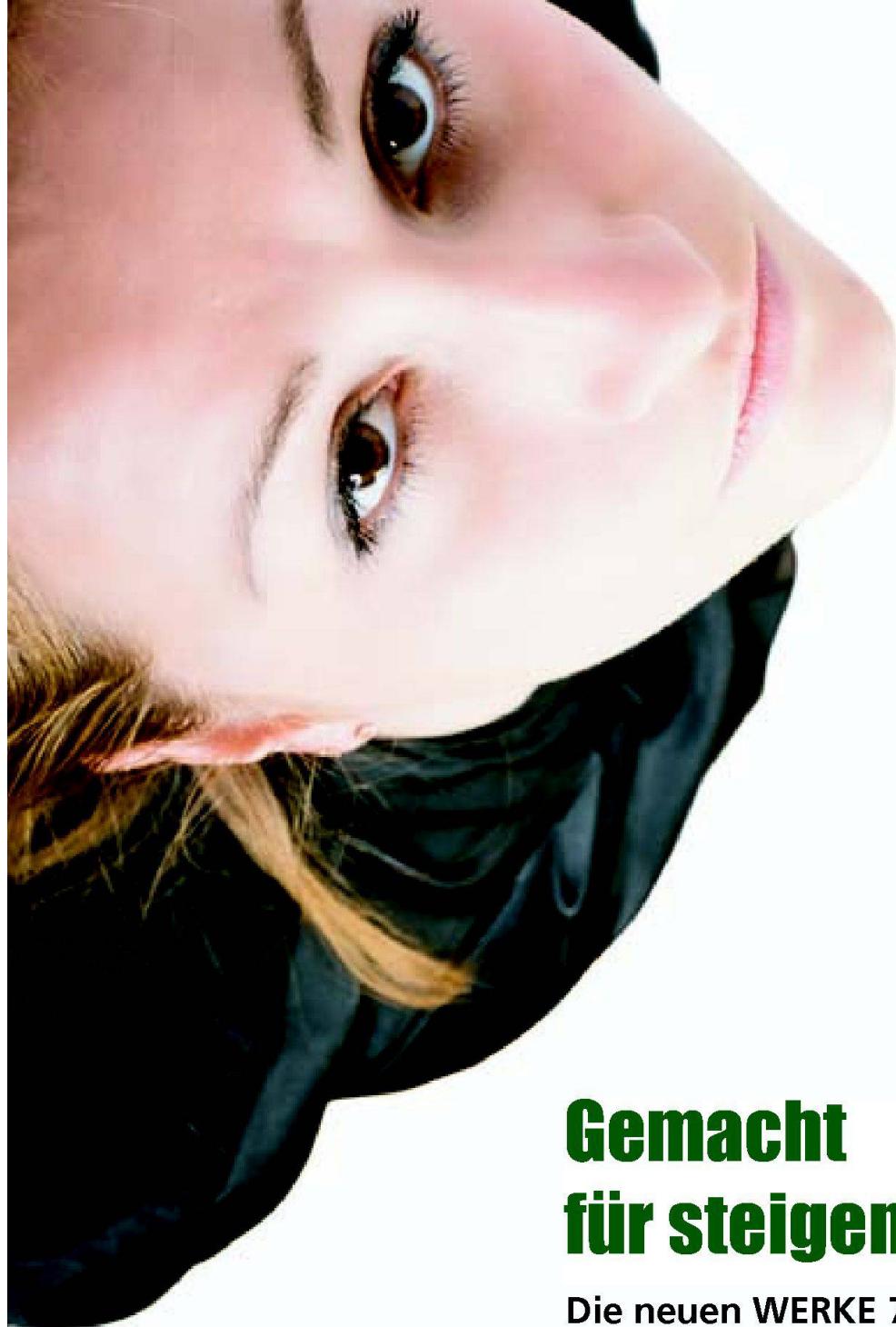
Erfahren Sie weitere Einzelheiten unter www.autodesk.de/map3d

**EFFIZIENT PLANEN AUF
BASIS AUSSAGEKRÄFTIGER
DATEN UND MODELLE.**

A detailed 3D aerial rendering of a city, likely Zurich, showing various buildings, streets, and green spaces. The model is presented in a perspective view, highlighting the architectural details and urban layout.

**Autodesk auf der Swissbau 2010
Halle 4.1, Stand A31**

3D Stadtmodell entwickelt mit Autodesk® LandXplorer™.



Gemacht für steigende Ansprüche

Die neuen WERKE 7 Fachschalen für LIDS 7

Strom • Gas • Wasser • Abwasser • etc.
Inklusive kostenfreier INTERLIS-Schnittstelle.

Ein Lichtblick auf Basis der aktuellsten Normen.



Mehr unter www.berit.ch

BERIT AG (Schweiz)
Netzibodenstrasse 33
CH-4133 Pratteln/BL

Telefon (+41) 061 / 816 99 99
Telefax (+41) 061 / 816 99 98

E-Mail: info@berit.ch
Internet: www.berit.ch

 **BERIT**[®]
MEMBER OF ASSECO GROUP