

**Zeitschrift:** Geomatik Schweiz : Geoinformation und Landmanagement =  
Géomatique Suisse : géoinformation et gestion du territoire =  
Geomatica Svizzera : geoinformazione e gestione del territorio

**Herausgeber:** geosuisse : Schweizerischer Verband für Geomatik und  
Landmanagement

**Band:** 107 (2009)

**Heft:** 2

## **Werbung**

### **Nutzungsbedingungen**

Die ETH-Bibliothek ist die Anbieterin der digitalisierten Zeitschriften. Sie besitzt keine Urheberrechte an den Zeitschriften und ist nicht verantwortlich für deren Inhalte. Die Rechte liegen in der Regel bei den Herausgebern beziehungsweise den externen Rechteinhabern. [Siehe Rechtliche Hinweise.](#)

### **Conditions d'utilisation**

L'ETH Library est le fournisseur des revues numérisées. Elle ne détient aucun droit d'auteur sur les revues et n'est pas responsable de leur contenu. En règle générale, les droits sont détenus par les éditeurs ou les détenteurs de droits externes. [Voir Informations légales.](#)

### **Terms of use**

The ETH Library is the provider of the digitised journals. It does not own any copyrights to the journals and is not responsible for their content. The rights usually lie with the publishers or the external rights holders. [See Legal notice.](#)

**Download PDF:** 30.03.2025

**ETH-Bibliothek Zürich, E-Periodica, <https://www.e-periodica.ch>**



Abb. 4.



Abb. 5.

Strom4 als Netzinformationssystem (NIS) für Energieversorgungs-, Entsorgungsbereich und Telekommunikation an, sondern kann auch sämtliche NIS-Dienstleistungen aus einer Hand anbieten. Die Dienstleistungspalette umfasst die Datenerfassung, -nachführung, -pflege, Netzplanung, Projektierung und Ingenieurdienstleistungen. Kleineren Kunden steht via Internet ein Application Service Providing (ASP) zur Verfügung, welches den Zugriff auf die Produkte der NIS AG und die GIS-Infrastruktur erlaubt. So erfasst die NIS AG im Auftrag der Kraftwerke Jungfraubahn AG sämtliche Objekte mit den netztopologischen Zusammenhängen, die Trasseverläufe der Freileitungen und unterirdischen Leitungen (Abb. 4 und 5) im Versorgungsgebiet. Die Genauigkeitsanforderung von 1 dm ist mit dem GNSS-System problemlos gewährleistet. Alle erdverlegten Stromkabel werden mittels eines Kabelsuchgerätes geortet und die Trasse direkt mit dem Trimble R8 GNSS-System eingemessen. Die Kontrolle erfolgt visuell anhand sichtbarer Objekte auf den neu er-

stellten Orthofotos (Abb. 6), die als Basis für die Netzdokumentation dienen. Die hoch präzisen Luftbilder sind vorgängig mit einem helikoptergestützten Kartografiesystem (Abb. 7) erstellt worden. Gleichzeitig ist mit dem Laserscanning auch die Oberflächen-Topologie ausgewertet worden. Die Orthofotos mit einer Pixelauflösung von 5 cm dienen zur Auswertung der sichtbaren Netzobjekte, vorwiegend der Tragwerke der Freileitungen. Gearbeitet wird im Bezugsrahmen LV03, mit der Echtzeitkorrektur swipos-GIS/GEO kommt die Methode der virtuellen Referenzstationen (VRS) zum Einsatz.

Der durchgehende Datenfluss von der Felddatenerfassung in das Netzinformationssystem und die Wahl der Positionsbestimmung mittels Satelliten gegenüber einer terrestrischen Lösung mit Tachymeter haben eine ins Gewicht fallende Zeitersparnis gebracht; die Messzeiten in unwegsamem Gelände konnten massiv reduziert werden. Erstaunlich ist die Tatsache, dass am Fusse der Eiger nordwand – welche die Sicht nach Süden praktisch gänzlich abdeckt – dennoch immer genügend GNSS-Satelliten zur Verfügung stehen.

Möglich gemacht hat dies der GNSS-Empfänger R8 von Trimble. Dieser ist ein Mehrfrequenzempfänger mit einem äusserst geringen Datenrauschen, welcher mit 72 Kanälen den L1 C/A-Code, die L1/L2 Trägerphasen und die modernisierten GPS Signale L2C und L5 sowie die GLONASS Signale empfängt. Bei einer Betriebstemperatur von  $-40^{\circ}\text{C}$  bis  $+65^{\circ}\text{C}$  ist der nach IP67 geschützte wasser- und staubdichte Empfänger bestens gerüstet, um im harten Alltag eingesetzt zu werden. Das komplett integrierte, vollständig versiegelte interne GSM-/GPRS-Modul ermöglicht den Empfang des DGPS-Korrekturdienstes der Swisstopo. Der interne 11 MB-Datenspeicher kann mehrere Stunden Rohdaten speichern. Der Empfänger kommuniziert mit

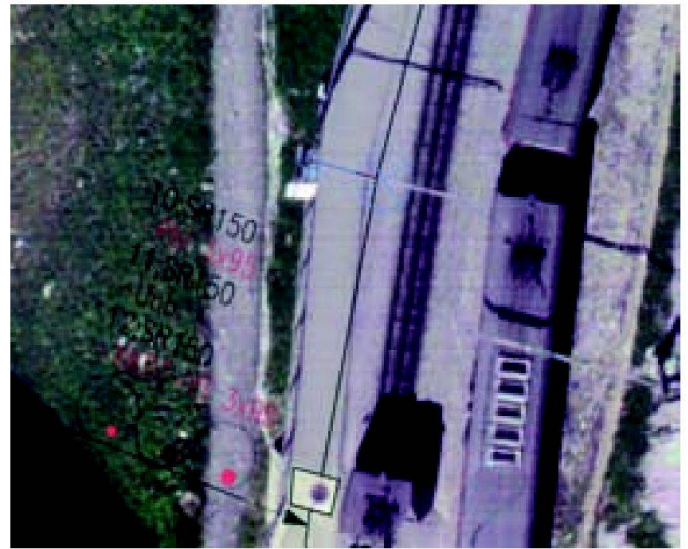


Abb. 6.



Abb. 7.

dem Feldcomputer via der integrierten 2,4 GHz Bluetooth-Schnittstelle.

Die NIS AG wird das Gerät für weitere Erfassungsaufträge einsetzen und ist überzeugt, dass die

Felddatenerfassung mittels GNSS vermehrt gewinnbringend eingesetzt werden kann.

Bildernachweis:  
NIS AG, 6020 Emmenbrücke

*allnav ag*  
Ahornweg 5a  
CH-5504 Othmarsingen  
Telefon 043 255 20 20  
Telefax 043 255 20 21  
[allnav@allnav.com](mailto:allnav@allnav.com)  
[www.allnav.com](http://www.allnav.com)

**Wie?**  
**Was?**  
**Wo?**

Das Bezugsquellen-Verzeichnis gibt Ihnen auf alle diese Fragen Antwort.



## Vermessungsamt des Kantons Schaffhausen



Das Vermessungsamt ist für die Nachführung, den Unterhalt sowie die Erneuerung der Amtlichen Vermessung und den Ausbau und Betrieb des Geografischen Informationssystemes (GIS) für den Kanton zuständig.

Zur personellen Verstärkung des Bereichs «Geografisches Informationssystem (GIS)» suchen wir einen versierten, resp. eine versierte

## GIS-Spezialist/in

### Ihre Aufgaben

- Weiterentwicklung des implementierten WebGIS
- Mitarbeit bei entsprechenden Projekten
- Stellvertretung des WebGIS-Betriebsverantwortlichen
- Mithilfe und Koordination bei der Aufarbeitung der durch das Geoinformationsgesetz vorgegebenen Geodaten-sätze

### Sie bringen mit

- Ausbildung vorzugsweise als Geomatikingenieur/in
- Erfahrungen auf dem Gebiet von Geografischen Informationssystemen (vorzugsweise auf der Basis GeoMedia, GeoMedia WebMap, BM3, GeoShop, ORACLE)
- Gute Kenntnisse und Erfahrung in der Modellierung von Geodaten (INTERLIS) und in der Internettechnologie
- Sehr gute allgemeine Informatikkenntnisse
- Ihre Stärken: Sie sind initiativ, innovativ, teamfähig und können andere überzeugen

### Wir bieten

- Eine interessante und abwechslungsreiche Tätigkeit in einem interdisziplinären Umfeld
- Einen modern ausgestatteten Arbeitsplatz Nähe Stadtzentrum von Schaffhausen
- Zeitgemässe Anstellungs- und Arbeitsbedingungen

Haben wir Ihr Interesse geweckt? Dann freuen wir uns über Ihre Bewerbung, die Sie bis spätestens **28. Februar 2009** richten an: Vermessungsamt des Kantons Schaffhausen, Mühlentalstrasse 105, 8200 Schaffhausen.

Noch offene Fragen? Zögern Sie nicht. Der Bereichsleiter GIS Felix Berger (Tel. 052 632 76 89 oder E-Mail felix.berger@ktsh.ch) erteilt Ihnen gerne weitere Auskünfte.

## Suchen Sie Fachpersonal?



Inserate  
in der  
Geomatik  
Schweiz  
helfen Ihnen.

Wenn es eilt,  
per Telefax

**056 619 52 50**



## Stadt Zürich Entsorgung + Recycling

ERZ Entsorgung + Recycling Zürich schafft Lebensqualität für die Bevölkerung in und um Zürich: Wir sammeln und verbrennen Kehricht, klären das Abwasser und reinigen das Strassennetz. Wir kompostieren Grüngut, unterhalten die Sammelstellen, betreiben Recyclinghöfe und produzieren Heizenergie.

Mit über 800 Mitarbeitenden setzen wir uns täglich ein «Für die saubere Zukunft von Zürich».

Wir suchen als Ergänzung unseres GIS-Projekt- und Betriebsteams eine engagierte Persönlichkeit als

## GIS-Applikations- betreuer/in / Projektleiter/in

### Aufgaben:

- Bearbeiten von vielfältigen GIS-Projekten in den Bereichen Entwässerung, Fernwärme und Entsorgungslogistik
- Evaluieren, Koordinieren und Analysieren von Benutzeranforderungen
- Sicherstellen der Funktionalität von GIS-Applikationen inkl. Durchführen von Installationen, Tests und Schulungen
- Konzipieren und Implementieren von GIS-Lösungen zur Optimierung von Prozessabläufen zusammen mit internen und externen Fachspezialisten
- Beraten und Unterstützen von GIS-Anwendern in Fachfragen
- Verantwortlich für den Betrieb der GIS-Applikationen inkl. der dazugehörigen Datenbanken

### Anforderungen:

- Ausbildung als Geomatikingenieur/in oder ähnliche Fachrichtung
- Erfahrung in der Bearbeitung und Modellierung von Geoinformationen und in der Bedienung von GIS-Programmen (vorzugsweise GeoMedia)
- Gute Kenntnisse relationaler Datenbanken (ORACLE, MS-SQL) sowie von WebGIS-Produkten
- Bereitschaft zur vertieften Einarbeitung in GripsMedia Abwasser und Fernwärme
- Bereitschaft zur Weiterbildung im Bereich Projektleitung
- Konzeptionelles, analytisches und vernetztes Denken
- Kommunikations- und Argumentationsfähigkeit

Ihre Fähigkeiten können Sie in vielschichtigen GIS-Projekten im Bereich des Managements der baulichen Infrastruktur einbringen. Zudem bieten wir Ihnen fortschrittliche Anstellungsbedingungen mit guten Sozialleistungen und attraktiven Weiterbildungsmöglichkeiten.

Sollten wir Ihr Interesse geweckt haben, richten Sie bitte Ihre schriftliche Bewerbung an Stadt Zürich, ERZ Entsorgung + Recycling Zürich, Frau Karin Hobi, Personalbereichsleiterin, Bändlistrasse 108, 8010 Zürich, E-Mail: karin.hobi@zuerich.ch, Tel: 044 645 53 79, www.erz.ch

Eine Dienstabteilung des Tiefbau- und Entsorgungsdepartements



Schweizerische Eidgenossenschaft  
 Confédération suisse  
 Confederazione Svizzera  
 Confederaziun svizra

Eidgenössisches Departement für Verteidigung, Bevölkerungsschutz und Sport  
 VBS

Bundesamt für Landestopografie  
 swisstopo

Ihre Bewerbung senden Sie bitte bis am  
**25. Februar 2009** an folgende Adresse:

Bundesamt für Landestopografie  
 swisstopo

Human Resources,  
 Ref. Fachspezialist/in Geodaten,  
 Seftigenstrasse 264/Postfach,  
 3084 Wabern

Ergänzende Auskünfte erteilen Ihnen  
 gerne Herr Raphaël Bovier oder Herr  
 Jean-Pierre Perret unter Tel. 031 963 21 11.

Weitere interessante Stellenangebote der  
 Bundesverwaltung finden Sie unter  
[www.stelle.admin.ch](http://www.stelle.admin.ch)

Das Bundesamt für Landestopografie swisstopo ist Anbieter von aktuellen und qualitativ hochstehenden Geodaten der Schweiz. Zu den Aufgaben von swisstopo gehören unter anderem die kundenorientierte Versorgung der Benutzerinnen und Benutzer mit den benötigten Geodaten sowie mit topografischen und kartografischen Produkten in geeigneter Form. Für den Teilprozess Geodatenabgabe im Bereich Topografie suchen wir auf den 1. März 2009 oder nach Vereinbarung eine/n

## Fachspezialisten/in Geodaten (Arbeitspensum 80–100%)

Sie bieten den Kunden eine umfassende und professionelle Beratung für die Geodatenstandardprodukte von swisstopo an (Satellitenbilder, Luftbilder, digitale Höhenmodelle, Vektordaten, Pixelkarten). Für unsere Kunden beschaffen Sie auch Satellitenbilder bei den wichtigsten Anbietern. Zudem arbeiten Sie aktiv an der Optimierung und der Entwicklung der Vertriebsprozesse der Geodaten mit (Online Shop, Downloaddienst, etc.). Sie sind ebenfalls verantwortlich für die Dokumentation der Geodatenprodukte (z.B. Flyer, Internetseiten, detaillierte Produktdokumentationen, geodata-news, Metadaten).

Sie haben eine Fachhochschule, die Universität oder ETH erfolgreich absolviert und weisen breite Kenntnisse der verschiedenen Geodatentypen inklusive Satellitenbilder aus. Sie verfügen über praktische Erfahrung im Bereich Vertrieb und Bearbeitung von Geodaten und beherrschen die entsprechenden Computerprogramme. Sie sind kontaktfreudig und fühlen sich sicher bei der Redaktion von Texten. Als initiative und leistungsfreudige Persönlichkeit gehören Engagement, Flexibilität sowie Kundenorientierung und Teamfähigkeit zu Ihren Stärken. Sehr gute Sprachkenntnisse in Deutsch und Französisch sowie gute Sprachkenntnisse in Englisch und Italienisch runden Ihr Profil ab.



Schweizerische Eidgenossenschaft  
 Confédération suisse  
 Confederazione Svizzera  
 Confederaziun svizra

Bundesamt für Zivilluftfahrt BAZL

Das Bundesamt für Zivilluftfahrt (BAZL) ist für die Aufsicht und die Rahmenbedingungen im Bereich der schweizerischen Zivilluftfahrt zuständig.

Als

## Projektleiter/in Luftfahrthindernisse 80–100%

leiten oder unterstützen Sie Projekte im Bereich der Luftfahrthindernisse nach Annex 14 und 15 der ICAO (International Civil Aviation Organisation). In dieser Funktion sind Sie für die luftfahrtspezifischen Prüfungen sowie für die Freigabe im Rahmen der gesetzlichen Bestimmungen verantwortlich. Sie beurteilen und kontrollieren Sicherheitszonenpläne sowie die Hindernisbegrenzungsflächenkataster der Flugplätze. Die Mitarbeit in der Flughafenzertifizierung gemäss ICAO gehört ebenfalls zu Ihrem Tätigkeitsgebiet.

Wir suchen eine/n Mitarbeiter/in mit einer Fachhochschulausbildung technischer Richtung, vorzugsweise in Richtung Geodäsie und Messtechnik. Wenn Sie in zwei Amtssprachen sowie im Englischen mündlich und schriftlich kommunizieren können, Sinn für interdisziplinäre Arbeit und konzeptionelles Denken mitbringen, sind Sie unser/e zukünftige/r Mitarbeiter/in. Wir erwarten, dass Sie über Durchsetzungsvermögen gepaart mit Verhandlungsgeschick verfügen. Sie beherrschen den Umgang mit gängiger Office-Software und GIS-Fachapplikationen (wenn möglich MapInfo) sowie die Handhabung von Messinstrumenten.

Arbeitsort: Ittigen

Ihre Bewerbung senden Sie bitte an  
 folgende Adresse:  
 Bundesamt für Zivilluftfahrt, Personal,  
 Referenz LFHD, CH-3003 Bern

Für Auskünfte steht Ihnen  
 Frau Cornelia Wepf, Leiterin Personal,  
 Tel. 031 325 90 89, gerne zur Verfügung.

Weitere interessante Stellenangebote der  
 Bundesverwaltung finden Sie unter  
[www.stelle.admin.ch](http://www.stelle.admin.ch)





Wir sind ein seit 1995 in der ganzen Schweiz tätiges Ingenieur- und Beratungsunternehmen. Unser Name steht für unsere Produkte- und Dienstleistungspalette. Wir konzipieren und realisieren anspruchsvolle GIS-Projekte in diversen Fachdisziplinen (Wasserwirtschaft, Raumplanung, Vermessung, Umwelt), entwickeln anwenderspezifische Software sowie Web-Applikationen und führen Anwenderschulungen durch.

Unser innovativer Lösungsansatz zur Analyse potentieller Standorte für Kleinwasserkraftwerke wurde mit dem Swiss Water Mountain Award 2008 ausgezeichnet.

Zur Verstärkung unseres Teams suchen wir

**eine(n) Naturwissenschaftler(in) oder Ingenieur(in)** mit fundierten Erfahrungen in der Software-Entwicklung, vorzugsweise mit Aus- oder Weiterbildung in Informatik (z.B. NDS Software-Engineering).

Gefordert sind vertiefte Kenntnisse in der Anwendung und Programmierung von ArcGIS (ArcObjects) sowie in der Konzeption und dem Aufbau von Web-Map Projekten (ArcIMS, ArcGIS-Server oder UMN-MapServer). Hierfür beherrschen Sie mindestens zwei der folgenden Programmiersprachen (VB, C#, PHP, Java, Python, HTML). Kenntnisse der amtlichen Vermessung wären von Vorteil.

**eine(n) Informatiker(in)**

für den Aufbau und die Pflege von (Geo-)Informationssystemen und Web-Applikationen. Sie besitzen eine höhere Informatikausbildung und mehrjährige Erfahrung in folgenden Bereichen:

- Konzeption und Entwicklung von Software-Lösungen in C#, VB6, Java, Asp.Net, Scriptsprachen, PHP, HTML.
- Erstellung von XML-Schematas und XML-Datenstrukturen.
- Entwicklung von Lösungen mit MS Visual Studio. Vertrautheit mit MS-Technologien wie Forms, COM, .NET. Kenntnisse in OO-Design / UML, Unit-Test, Dokumentation und Versionierung.
- Aufbau und Betrieb von Relationalen Datenbank-Systemen (Oracle, SQL-Server, PostgreSQL), Erstellung von multitier Applikationen.

Beide Stellen erfordern eine selbstständige Arbeitsweise, eine hohe Eigenverantwortung sowie eine schnelle Auffassungsgabe. Die Fähigkeit, komplexe Vorgänge in Bild und Text verständlich darzustellen runden Ihr Profil ab.

Bitte senden Sie Ihre aussagekräftige Bewerbung mit den üblichen Unterlagen an untenstehende Adresse. Für Fragen wenden Sie sich bitte an Herrn Dr. Udo Schröder (Tel. 031 305 18 11).

WaterGisWeb AG  
Donnerbühlweg 41  
CH-3012 Bern

office@watergisweb.ch  
www.watergisweb.ch



**Ingenieurbüro Robert Bänziger**  
dipl. Ingenieur ETH, pat. Ingenieur-Geometer  
**Vermessung Tiefbau Gewässer**

Wir sind ein kleines, vielseitiges und lebhaftes Ingenieur- und Vermessungsbüro, gut erreichbar im Herzen des Zürcher Unterlandes. Wir bearbeiten ein breites Spektrum von Aufträgen aus der amtlichen und der Ingenieurvermessung, der Hydrometrie/Hydrologie sowie des Tief- und Wasserbaus in der ganzen Deutschschweiz.

Unser bisheriger Vermessungschef nimmt eine neue berufliche Herausforderung an. Wir suchen deshalb ab sofort oder nach Vereinbarung als Nachfolger/in eine(n)

## Geomatiktechniker/in oder Geomatikingenieur/in FH

- Sie übernehmen die umfassende Verantwortung für unsere Vermessungsaufgaben, namentlich für
  - die Nachführung und weitere Arbeiten der amtlichen Vermessung und des Leitungskatasters.
  - Absteckungen und Aufnahmen für Infrastrukturanlagen (auch NEAT), Gewässerumgestaltungen und Hochbauten.
  - den Aufbau des Katasters c2014.
- Sie leiten und bearbeiten diese Aufgaben selbständig, von der Akquisition bis zur Schlussabrechnung, in Zusammenarbeit mit internen oder externen Mitarbeitern.
- Sie betreuen unsere EDV-Anlagen (Hard- und Software).
- Sie wirken mit bei der Durchführung und Auswertung von hydrologischen und hydrometrischen Arbeiten.

Weitere Auskünfte gibt Ihnen gerne R. Bänziger oder der bisherige Stelleninhaber O. Werdmüller, Tel. 044 850 11 81, baenziger.ing@sunrise.ch.

Ihre Bewerbung richten Sie an:  
Ingenieurbüro R. Bänziger  
z.Hd. R. Bänziger  
Dorfstrasse 17, Postfach  
8155 Niederhasli

**Abonnementsbestellungen  
unter folgender Adresse:**

**SIG media AG  
Pfaffacherweg 189  
Postfach 19  
CH-5246 Scherz  
Telefon 056 619 52 52  
Telefax 056 619 52 50**

**Jahresabonnement 1 Jahr:  
Inland sFr. 96.-, Ausland sFr. 120.-**



Schweizerische Eidgenossenschaft  
Confédération suisse  
Confederazione Svizzera  
Confederaziun svizra

Département fédéral de la défense, de la protection de la population et des sports  
DDPS

Office fédéral de topographie  
swisstopo

Veillez envoyer votre candidature jusqu'au **25 février 2009** à l'adresse suivante:

Office fédéral de topographie  
swisstopo

Ressources humaines,  
Ref. Spécialiste géodonnées,  
Seftigenstrasse 264 / case postale,  
3084 Wabern.

Pour tout renseignement supplémentaire, adressez-vous à Monsieur Raphaël Bovier ou Monsieur Jean-Pierre Perret (tel. 031 963 21 11).

Vous trouverez d'autres annonces intéressantes de la Confédération à l'adresse suivante:  
[www.emploi.admin.ch](http://www.emploi.admin.ch)

L'Office fédéral de topographie fournit des géodonnées de la Suisse, actuelles et de haut niveau qualitatif. Au nombre des tâches de swisstopo, nous trouvons notamment la livraison des géodonnées requises en fonction des besoins spécifiques des utilisateurs, de même que la mise à disposition de produits topographiques et cartographiques sous une forme adéquate.

Pour le processus partiel distribution des géodonnées du domaine topographie, nous cherchons pour le 1er mars 2009 ou date à convenir un/e

## Collaborateur/trice spécialisé/e géodonnées (Taux d'occupation 80–100%)

Vous apportez un conseil complet et professionnel à la clientèle au niveau des produits géodonnées standard de swisstopo (images satellite, images aériennes, modèles numériques d'altitude, données vectorielles, cartes pixels). Selon les besoins des clients, vous acquérez des images satellites auprès des principaux distributeurs. En outre, vous participez activement à l'optimisation et au développement des processus de distribution des géodonnées (shop online, service de téléchargement, etc.). Vous êtes également responsable de la documentation des produits géodonnées (p. ex. flyer, site Internet, information détaillée de produit, geodata-news, métadonnées).

Diplômé universitaire, EPF ou HES, vous possédez une large connaissance des différents types de géodonnées y compris des images satellite. Vous disposez d'une expérience pratique dans la distribution et la manipulation des géodonnées et maîtrisez des logiciels s'y rapportant. Vous êtes à l'aise dans les contacts humains et la rédaction de texte. Vous êtes une personnalité performante ayant de l'initiative. Vos points forts sont l'engagement, la flexibilité, l'esprit d'équipe et une orientation clientèle évidente. De très bonnes connaissances de l'allemand et du français ainsi que de bonnes connaissances de l'anglais et de l'italien complètent idéalement votre profil.

## KANTON solothurn

Das Amt für Geoinformation leitet, überwacht und verifiziert die Arbeiten der amtlichen Vermessung im Kanton Solothurn und sorgt für die Koordination und den Betrieb des Geografischen Informationssystems.

Für die Realisierung und Weiterentwicklung der amtlichen Vermessung sowie für die Stellvertretung des Kantonsgeometers suchen wir einen/eine Projektleiter/in.

- ▶ **Aufgabenbereich** Selbständige Leitung der Projekte zur Realisierung der amtlichen Vermessung, verhandeln mit den Unternehmern und der Aufsichtsbehörde, Mitarbeit bei der Vermessungsaufsicht.
- ▶ **Wir erwarten** Abgeschlossenes Studium als Geomatik-Ingenieur/in an einer ETH oder FH. Eidgenössisches Patent als Ingenieur-Geometerin/-Geometer. Erfahrung in der Leitung von Vermessungsprojekten. Stellenantritt per sofort oder nach Vereinbarung.
- ▶ **Wir bieten** Zeitgemässe Anstellungsbedingungen mit leistungsorientiertem Lohn. Weiterbildungsmöglichkeiten.
- ▶ **Informationen** Auskünfte erteilt Ihnen gerne Peter von Däniken, Telefon 032 627 75 92.
- ▶ **Anmeldung** Ihre Bewerbung mit Lebenslauf, Foto sowie Ausweisen über Ausbildung und bisherige Tätigkeit senden Sie bitte bis 20.02.09 an: Personalamt, Ref.-Nr. 09, Rathaus, 4509 Solothurn.

swisstopo

Stv. des Kantonsgeometers

## Geomatiker/in

Wir sind eine erfolgreiche und im Markt angesehene Elektro-Engineering Unternehmung und erbringen für unsere Kunden qualitativ hochstehende Beratungs- und Planungsdienstleistungen.

Für unser Team der Abteilung Vermessung Energietechnik St. Gallen suchen wir per sofort oder nach Vereinbarung eine/n qualifizierte/n Geomatiker/in.

Nähere Angaben zur Stelle finden Sie auf: [www.ibg.ch](http://www.ibg.ch)  
Wir freuen uns auf Ihre Bewerbung.

IBG B. Graf AG Engineering  
Flurhofstrasse 158d, 9006 St. Gallen  
1.8 88 8 8 88 6 - , 8

