

**Zeitschrift:** Geomatik Schweiz : Geoinformation und Landmanagement =  
Géomatique Suisse : géoinformation et gestion du territoire =  
Geomatica Svizzera : geoinformazione e gestione del territorio

**Herausgeber:** geosuisse : Schweizerischer Verband für Geomatik und  
Landmanagement

**Band:** 107 (2009)

**Heft:** 4

## Werbung

### Nutzungsbedingungen

Die ETH-Bibliothek ist die Anbieterin der digitalisierten Zeitschriften. Sie besitzt keine Urheberrechte an den Zeitschriften und ist nicht verantwortlich für deren Inhalte. Die Rechte liegen in der Regel bei den Herausgebern beziehungsweise den externen Rechteinhabern. [Siehe Rechtliche Hinweise.](#)

### Conditions d'utilisation

L'ETH Library est le fournisseur des revues numérisées. Elle ne détient aucun droit d'auteur sur les revues et n'est pas responsable de leur contenu. En règle générale, les droits sont détenus par les éditeurs ou les détenteurs de droits externes. [Voir Informations légales.](#)

### Terms of use

The ETH Library is the provider of the digitised journals. It does not own any copyrights to the journals and is not responsible for their content. The rights usually lie with the publishers or the external rights holders. [See Legal notice.](#)

**Download PDF:** 01.04.2025

**ETH-Bibliothek Zürich, E-Periodica, <https://www.e-periodica.ch>**

*Alles im Blick?*



### **GIS war der Weg - Integration ist das Ziel**



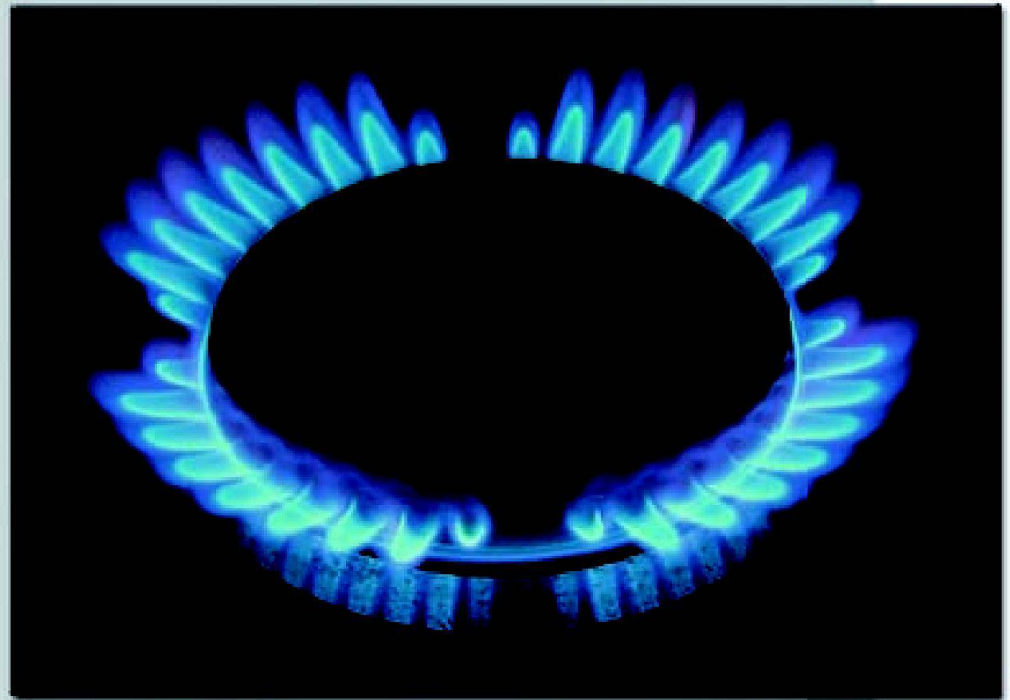
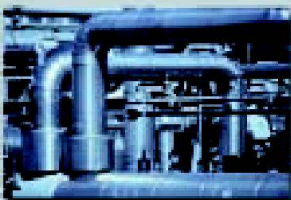
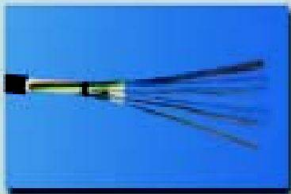
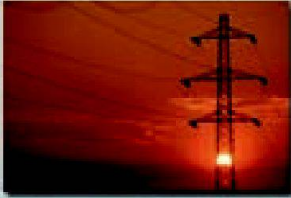
Sie müssen Kosten reduzieren, Projektlaufzeiten verkürzen und haben höchste Ansprüche an modernes Projektmanagement? Kein Grund den Kopf in den Sand zu stecken.



GIS-Daten effizient erfassen, Workflows im Unternehmen optimieren und Daten strategisch nutzen. Das Geoinformationssystem LIDS und die Workflow-Lösung TOMS unterstützen Sie bei Ihren Aufgaben.

Mit der BERIT-Technologie behalten Sie den Überblick!

Fordern Sie uns! Wir bieten Ihnen mehr als eine Lösung.



## GIS für Gasversorger

### Die durchgängige Lösung

GEONIS für ArcGIS ist ein durchgängiges und umfassendes System für Netzdokumentation und Asset Management. Die Einsatzmöglichkeiten reichen vom Experten-Desktop-GIS über Geodatenserver bis hin zu Web-GIS und mobilen Lösungen.

### Die praxiserprobte Lösung

GEONIS expert Gas orientiert sich an den bewährten Arbeitsabläufen. Die Datenerfassung und -pflege erfolgt flexibel und rasch. Für die Simulation von Leckagen oder die Visualisierung des Versorgungsgebiets ab Einspeisung gehört eine leistungsfähige Netzverfolgung zum Standard.

### Ihr Nutzen

- Sehr effiziente Erfassung und Pflege
- Rasche Erzeugung und Nachführung von Planwelten
- Erweiterbar mit Längenprofilen
- Einfache Anpassbarkeit auf individuelle Bedürfnisse
- Durchgängig von Desktop- über Server- bis zum Web-GIS
- Optimale Integration in die bestehende IT-Umgebung
- Modular ergänzbar mit anderen Fachsparten

**GEOCOM**   
INFORMATIK AG

Kirchbergstrasse 107, CH-3400 Burgdorf  
Fon +41 (0)34 428 30 30  
Fax +41 (0)34 428 30 32  
info@geocom.ch, www.geocom.ch